



INFOGRÁFICO VIOLÊNCIA CONTRA PESSOAS DE 0 A 19 ANOS EM BELÉM/PARÁ

Análise dos Dados de 2009 a 2021

TOTAL DE REGISTROS DE VIOLÊNCIA:

31.611

TIPO DE VIOLÊNCIA

43%

Violência Sexual

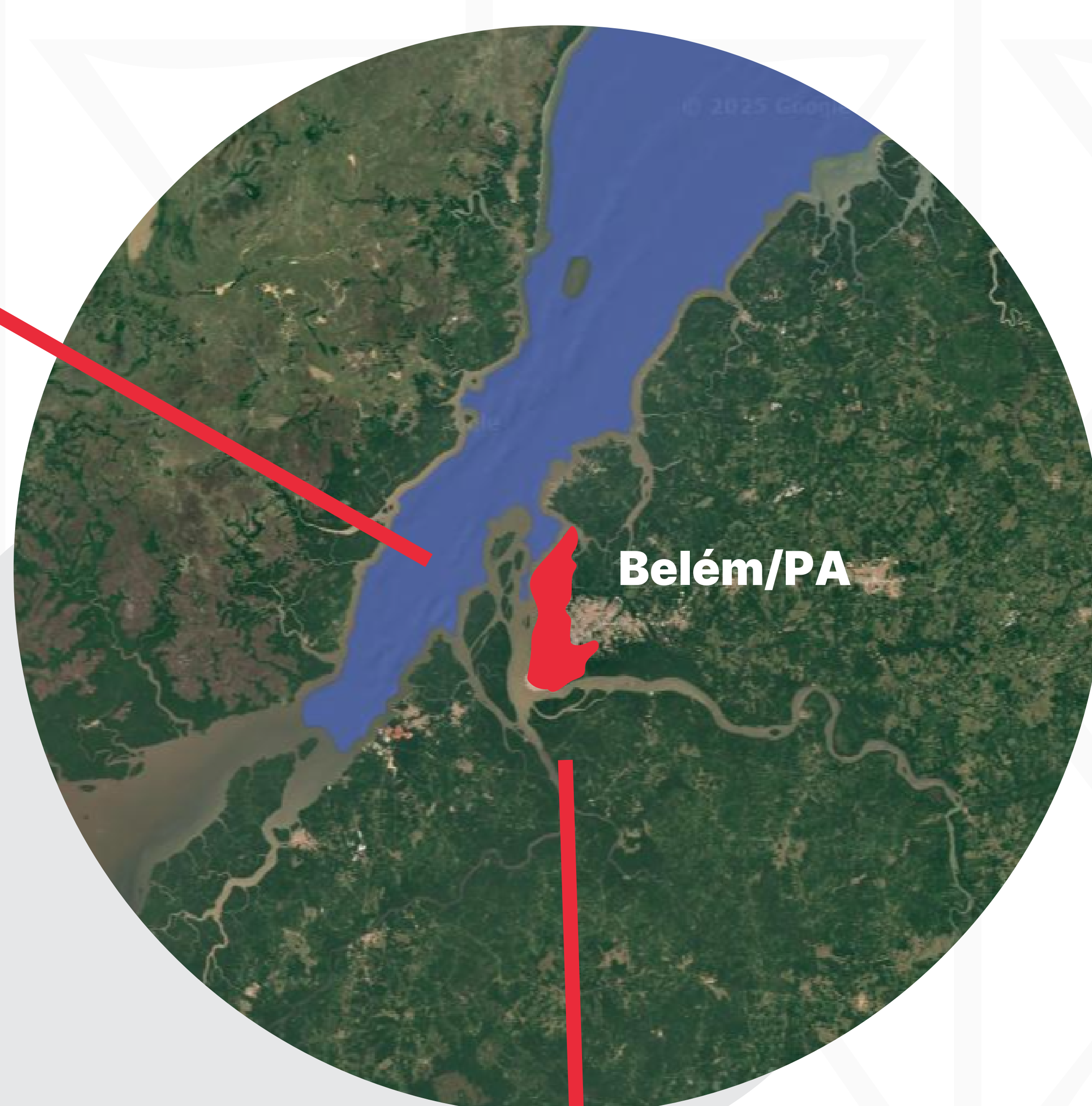
27,1%

Violência Psicológica/moral

22,1%

Violência Física

3,6% Negligência/Abandono | 2,4% Violência Tortura | 0,9% Outra Violência
0,5% Violência Financeira/Econômica | 0,2 Trabalho Infantil | 0,1% Tráfico Seres Humanos
0,1% Violência Intervenção Legal

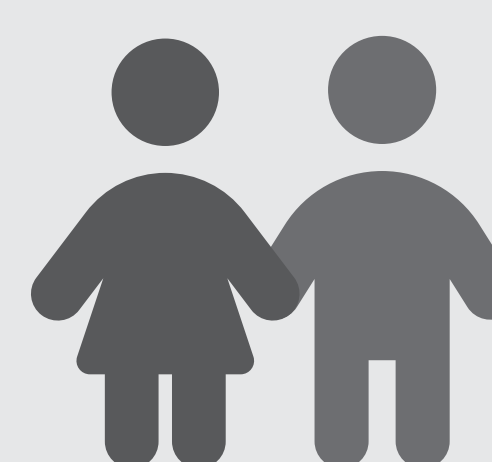


VIOLÊNCIA SEXUAL E FAIXA ETÁRIA



44,4%

10 a 14 anos



29%

5 a 9 anos



13,7%

1 a 4 anos



11,5%

15 a 19 anos



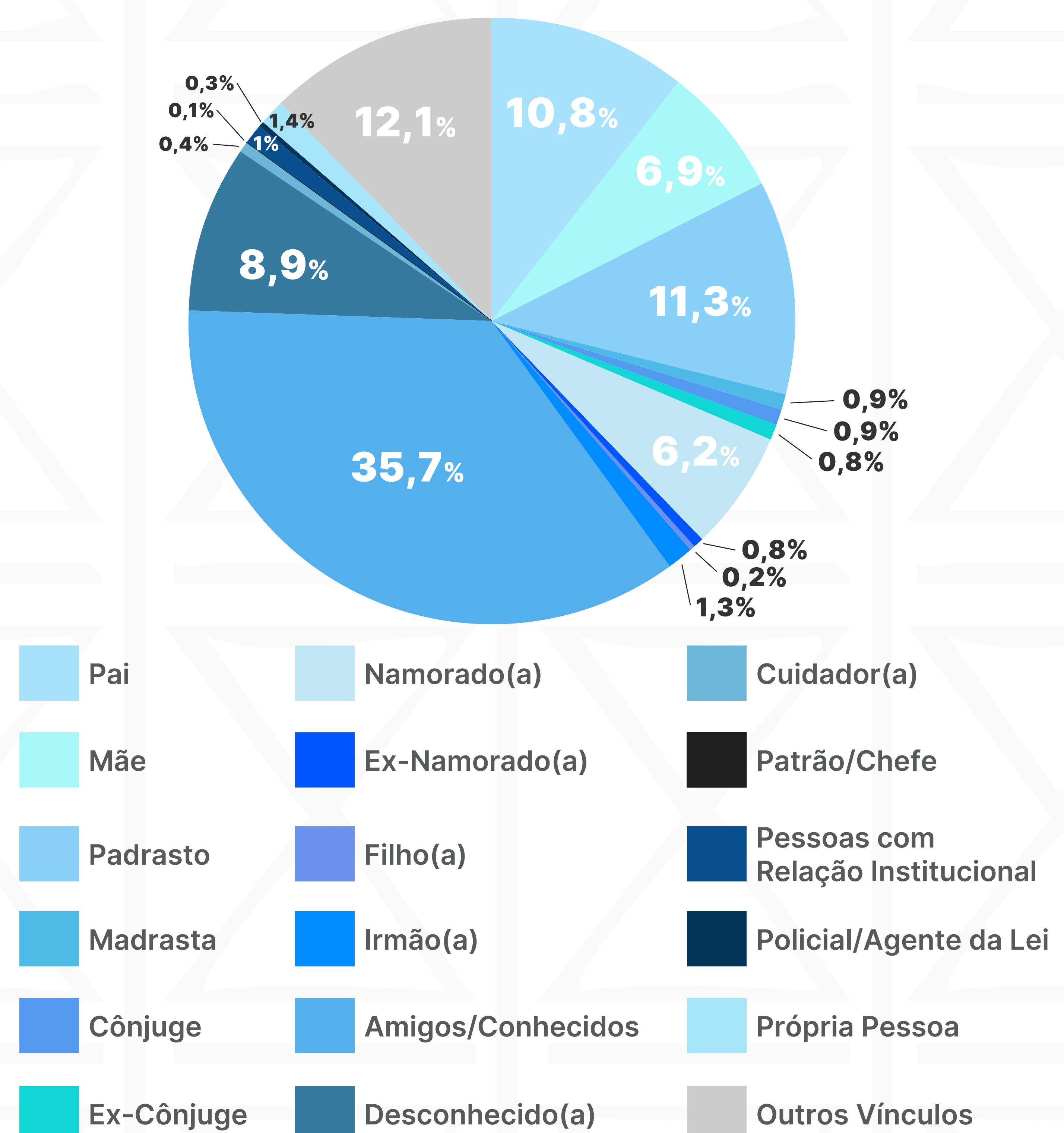
1,4%

menor de 1 ano

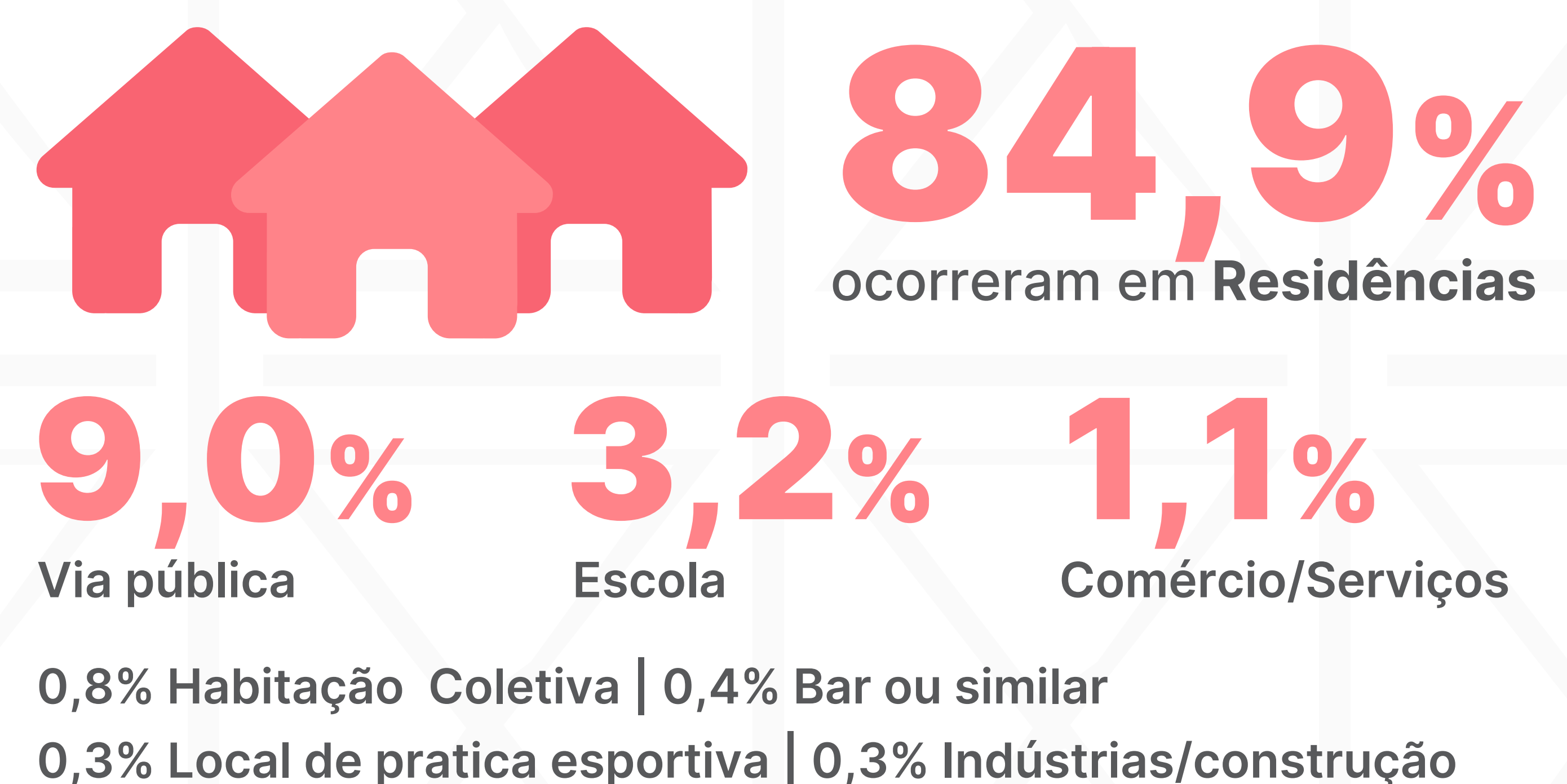
TOTAL DE REGISTROS DE
VIOLÊNCIA SEXUAL:

13.608

PROVÁVEL AUTOR(A) DA VIOLÊNCIA



LOCAL DE OCORRÊNCIA DA VIOLÊNCIA



MARTINS, Diego A. de M. e SILVA, Monique L. A. da e COSTA, Elson. INFOGRÁFICO - REGISTRO DE VIOLÊNCIA NA FAIXA ETÁRIA DE 0 A 19 ANOS NO ANO DE 2022 EM BELÉM, PARÁ. Universidade do Estado do Pará, 2025

Fonte: SINAN/DIAES/DANT/DEVS/SESMA