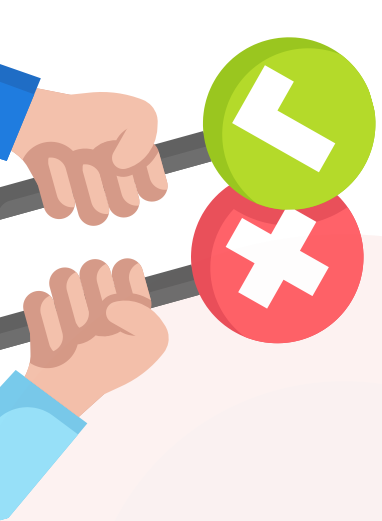


# ANEMIA FALCIFORME

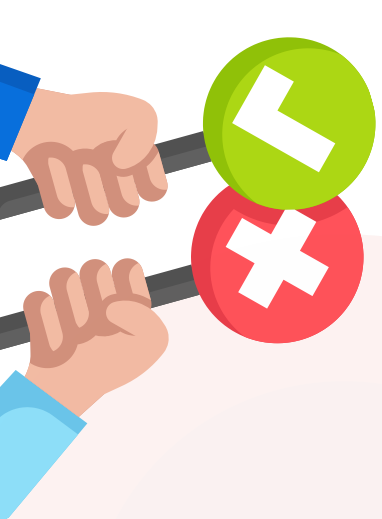
MITOS E VERDADES SOBRE A DOENÇA

JÉSSICA OLIVEIRA  
LEONAM SILVA  
MAYRA HOLANDA  
MARIA FERNANDA GOMES  
PEDRO LUCAS

ORIENTADORA: ROZANGELA WYSZOMIRSKA

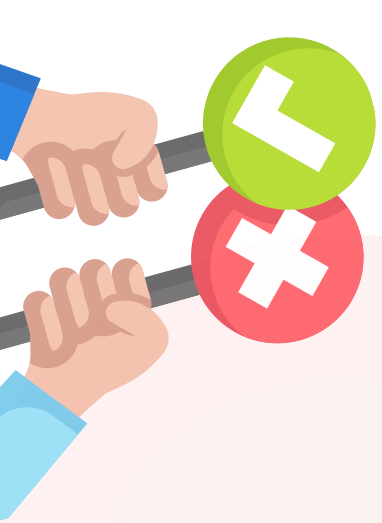


**A ANEMIA FALCIFORME É UMA DOENÇA  
EXTREMAMENTE FATAL E QUE LEVA À  
MORTE PRECOCE DE SEUS PORTADORES**

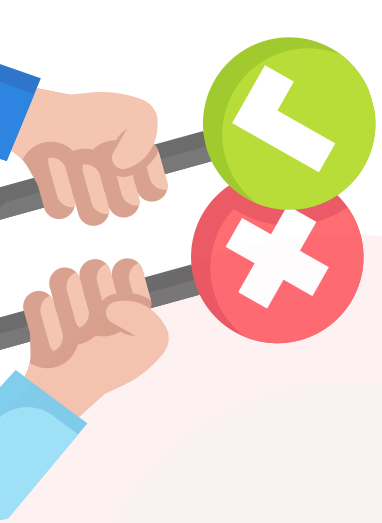


# MITO!

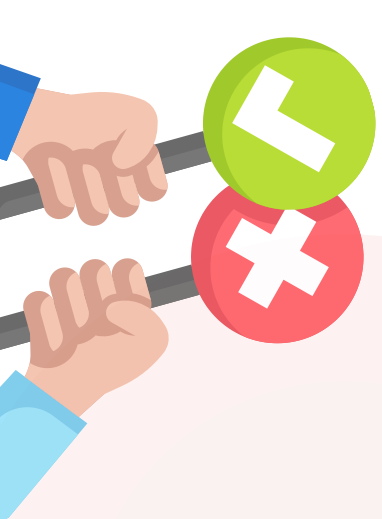
**COM TRATAMENTO ADEQUADO E  
ACOMPANHAMENTO MÉDICO, MUITOS  
PACIENTES PODEM TER QUALIDADE DE  
VIDA E LONGEVIDADE.**



**EXISTEM MEDICAMENTOS QUE  
AJUDAM A CONTROLAR E  
ESTABILIZAR A DOENÇA**

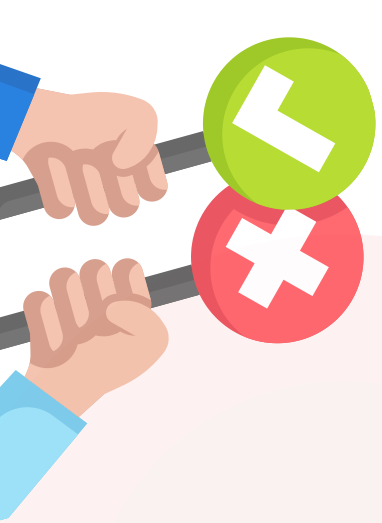


**EXISTEM MEDICAMENTOS QUE  
AJUDAM A CONTROLAR E  
ESTABILIZAR A DOENÇA**

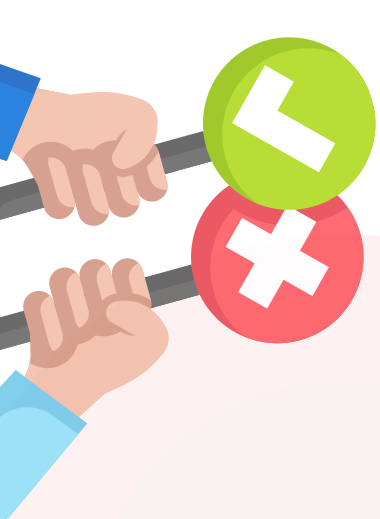


# VERDADE!

**COM TRATAMENTO ADEQUADO E  
ACOMPANHAMENTO MÉDICO, MUITOS  
PACIENTES PODEM TER QUALIDADE DE  
VIDA E LONGEVIDADE.**



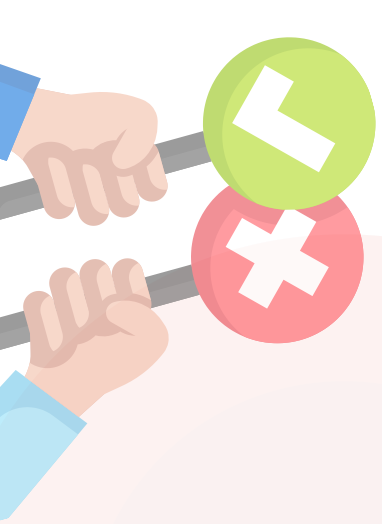
**EXERCÍCIOS FÍSICOS SÃO  
CONTRAINDICADOS PARA QUEM  
TEM ANEMIA FALCIFORME.**



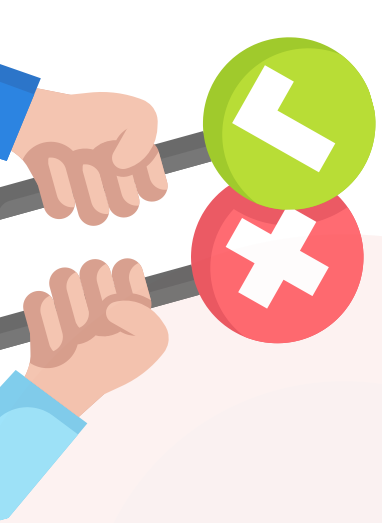
# MITO!

**EXERCÍCIOS MODERADOS E  
SUPERVISIONADOS PODEM TRAZER  
BENEFÍCIOS SEM DESENCADear CRISES.**



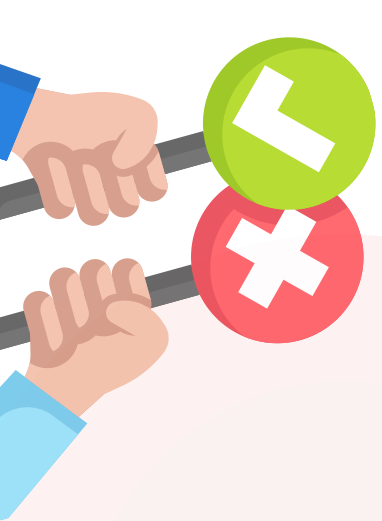


**A TRANSMISSÃO DA  
ANEMIA FALCIFORME É  
EXCLUSIVAMENTE GENÉTICA.**

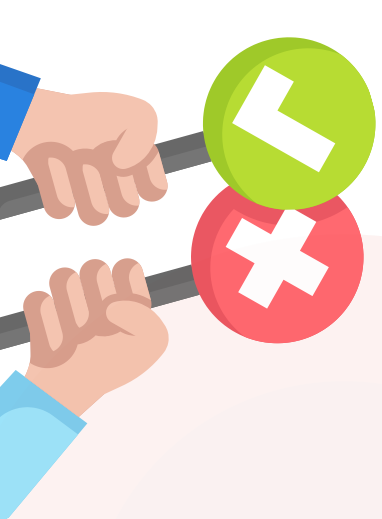


# VERDADE!

**A DOENÇA É HEREDITÁRIA E SEGUE  
UM PADRÃO AUTOSSÔMICO  
RECESSIVO.**

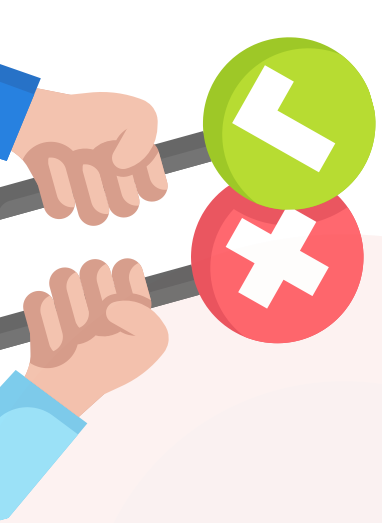


# **A ANEMIA FALCIFORME SÓ AFETA PESSOAS NEGRAS.**

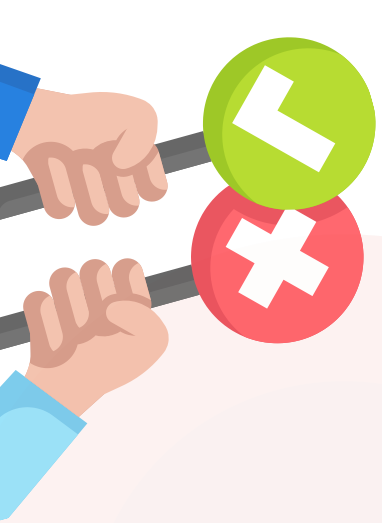


# MITO!

**EMBORA MAIS PREVALENTE NA POPULAÇÃO  
NEGRA, A DOENÇA TAMBÉM PODE OCORRER  
EM PESSOAS DE OUTRAS ETNIAS.**

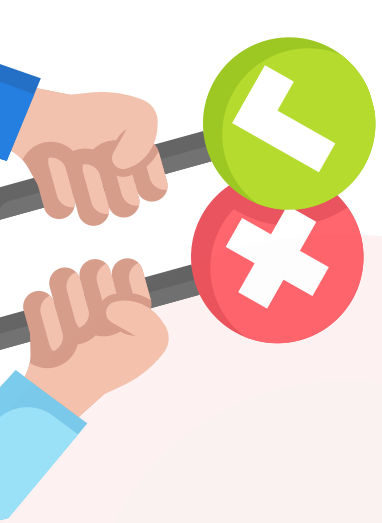


**PACIENTES COM ANEMIA  
FALCIFORME DEVEM TER CUIDADO  
REDOBRADO COM INFECÇÕES.**

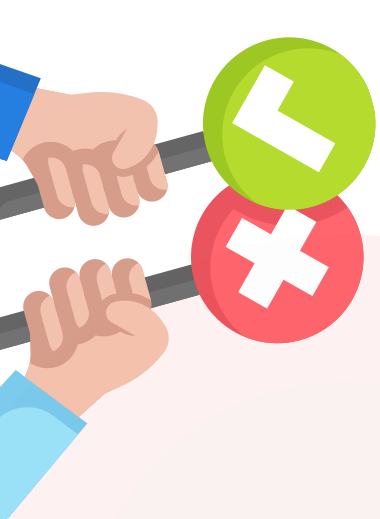


# VERDADE!

**DEVIDO À ASPLENIA FUNCIONAL, HÁ  
MAIOR RISCO DE INFECÇÕES GRAVES,  
SENDO ESSENCIAL VACINAÇÃO E  
PROFILAXIA ANTIBIÓTICA**



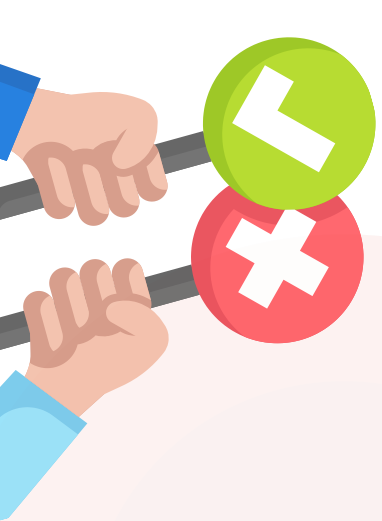
**NÃO É POSSÍVEL DIAGNOSTICAR A  
DOENÇA ANTES DO SURGIMENTO  
DOS SINTOMAS**



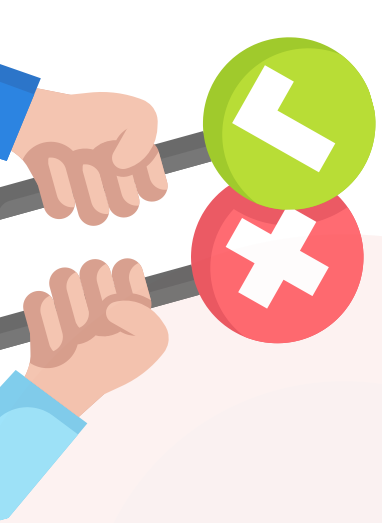
# MITO!

**O TESTE DO PEZINHO E EXAMES  
GENÉTICOS PODEM DETECTAR A  
ANEMIA FALCIFORME PRECOCEMENTE.**



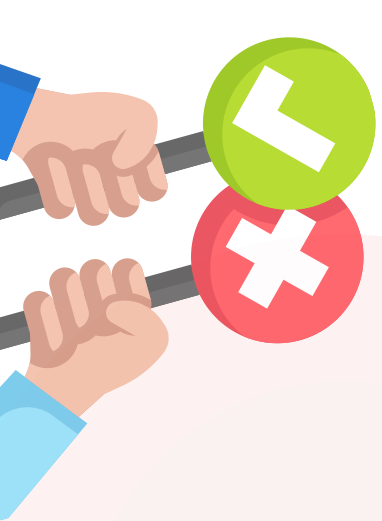


# **O TRANSPLANTE DE MEDULA ÓSSEA PODE CURAR A ANEMIA FALCIFORME.**

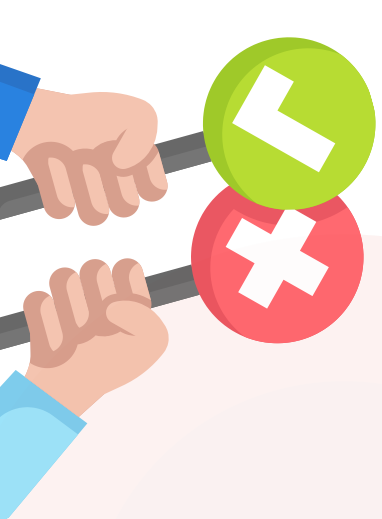


# VERDADE!

**O TRANSPLANTE É A ÚNICA TERAPIA CURATIVA, MAS SUA APLICAÇÃO É LIMITADA POR FATORES COMO DISPONIBILIDADE E RISCOS DO PROCEDIMENTO.**



# **PESSOAS COM ANEMIA FALCIFORME PRECISAM CONSUMIR MAIS FERRO**



# MITO!

**O ACÚMULO DE FERRO PODE SER PREJUDICIAL, E A SUPLEMENTAÇÃO SÓ DEVE SER FEITA SOB ORIENTAÇÃO MÉDICA.**



# REFERÊNCIAS

Kavanagh PL, Fasipe TA, Wun T. Doença falciforme: uma revisão. JAMA. 2022; 328(1):57–68. DOI:10.1001/jama.2022.10233

SPICER, Jenifer; CAROLINE, Coleman. Creating Effective Infographics and Visual Abstracts to Disseminate Research and Facilitate Medical Education on Social Media. Clinical Infectious Diseases, v. 74, n. 3, p. 14-22, 2022. Disponível em: <https://doi.org/10.1>.

MOURALI, Mehdi; DRAKE, Carly. The Challenge of Debunking Health Misinformation in Dynamic Social Media Conversations: Online Randomized Study of Public Masking During COVID-19. Journal of Medical Internet Research, v. 24, n. 3, p. e34831, 2 mar. 2022. Disponível em: <https://doi.org/10.2196/34831>. Acesso em: 4 jan. 2025.

ASSOCIAÇÃO DE DIRIGENTES DE VENDAS E MARKETING DO BRASIL. As 10 redes sociais mais usadas no Brasil em 2024 – ADVB/SC. 16 set. 2024. Disponível em: <https://advbsc.com.br/artigos/as-10-redes-sociais-mais-usadas-no-brasil-em-2024/>.

