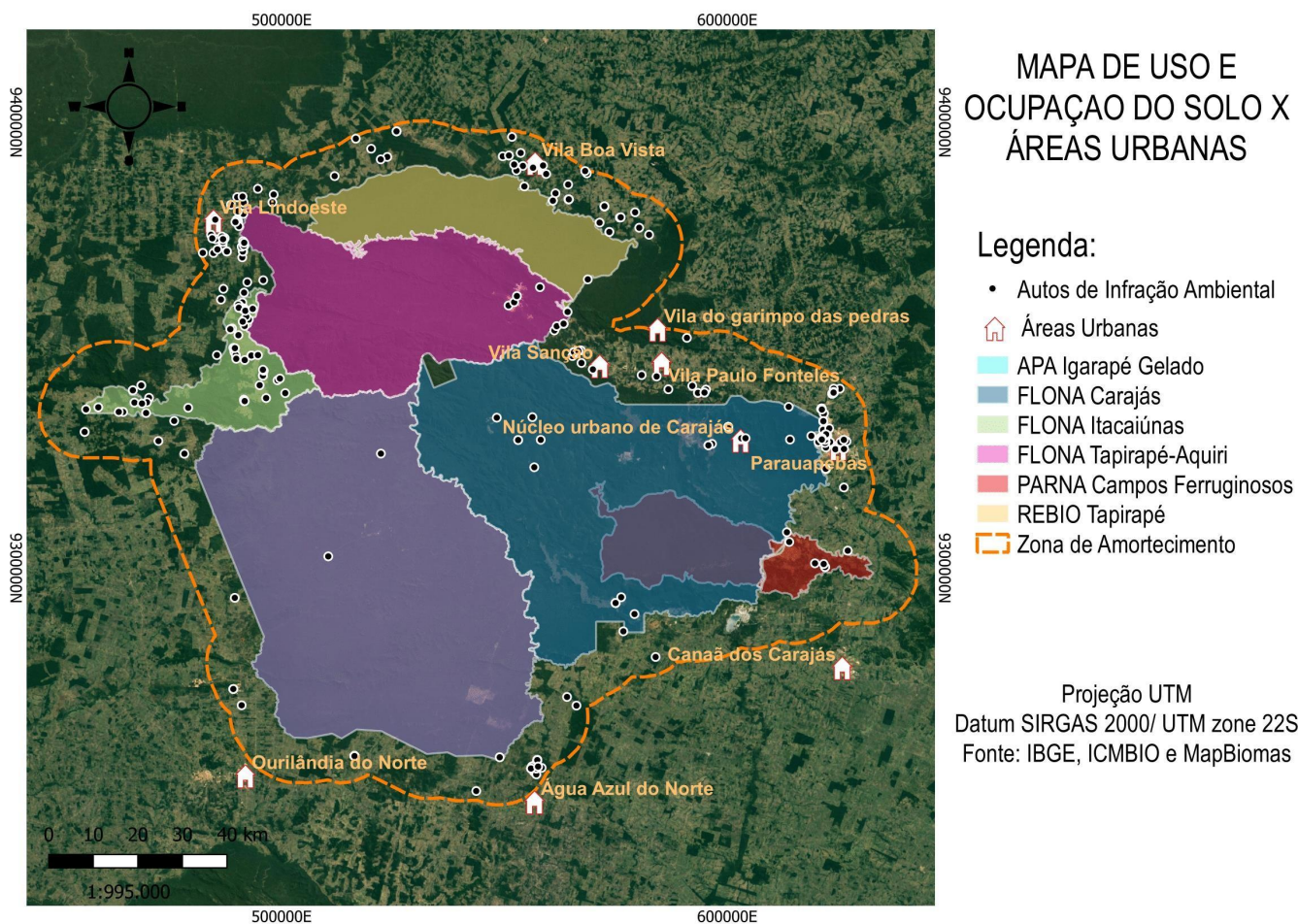


Título: Mapa de correlação entre os autos de infração e locais urbanizados no Mosaico de Unidades de Conservação de Carajás, Pará, Brasil, no período de 2005 a 2021.



Como referenciar esta obra:

ARAÚJO NETO, Carlos Augusto de Sousa; OLIVEIRA, Danilo Elias de. **Mapa de correlação entre os autos de infração e locais urbanizados no Mosaico de Unidades de Conservação de Carajás, Pará, Brasil, no período de 2005 a 2021.** Programa de Pós-graduação em Ciências Forenses. Instituto de Geociências e Engenharias. Universidade Federal do Sul e Sudeste do Pará, 2023.