

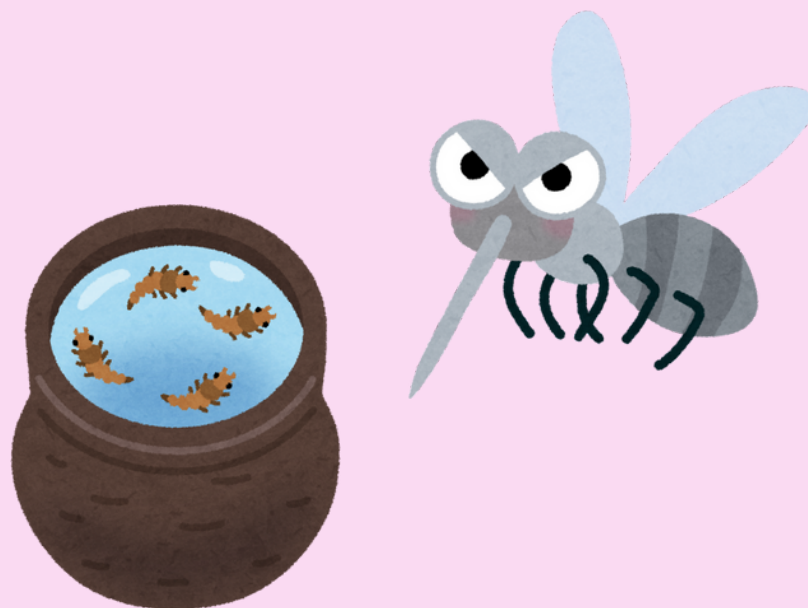


@cuidados.alzheimer

Dengue: prevenção e cuidados



A **dengue** é uma doença transmitida pela fêmea do mosquito **Aedes aegypti**, que se prolifera em locais com água parada e seus casos costumam aumentar principalmente durante o **verão** pelo aumento no número de chuvas. Ela pode acometer pessoas de todas as idades, porém, **idosos** e/ou pessoas que possuem doenças crônicas possuem maior risco de evoluir para casos graves.



Como prevenir a dengue:

- Evitar **água parada** em vasos, pneus, garrafas, caixas d'água, calhas entupidas etc;
- **Tampar** tonéis e caixas d'água;
- Descartar corretamente o lixo;
- Uso de **repelentes e inseticidas**;
- Instalação de telas em janelas e portas;
- Fiscalização de locais propensos a criadouros.



Sinais e sintomas:

- **Febre alta**, dor de cabeça, **dor no corpo** e nas articulações;
- Manchas vermelhas na pele;
- Sintomas mais **graves** (dengue hemorrágica) e necessidade de atendimento médico.



Além da dengue, a **Zika e Chikungunya** também são transmitidas pelo mosquito **Aedes aegypti**, visto isso, a população deve se atentar e prevenir os focos de criadouros desse mosquito como ensinado anteriormente. **Juntos, podemos vencer a luta contra a dengue!**



Quer saber mais sobre o assunto?

Acesse o nosso **blog** e o nosso **site**!

Os link se encontram na bio do nosso instagram e na descrição da publicação.

Lá você vai encontrar o material completo e muitas outras informações!

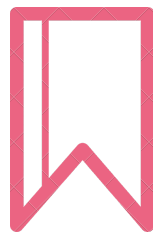


<https://cicacamacho.blogspot.com/>



<http://cuidadosalzheimer.uff.br/>

Gostou da publicação?



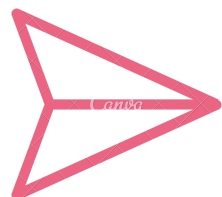
Salve



Curta



Comente



Compartilhe

Autores:



Alessandra Conceição L. F. Camacho
Enfermeira. Prof.^a Associada da Escola
de Enfermagem Aurora de Afonso
Costa



Paola Paiva Monteiro
Enfermeira



Gustavo Martins Lemos Tavares
Acadêmico de Enfermagem do 6º
Período



Referências Bibliográficas:

BRASIL. Ministério da Saúde. Dengue. 2025?

CONSELHO REGIONAL DE ENFERMAGEM DE SÃO PAULO (COREN-SP). Dengue, Chikungunya e Zika. 2018?

PARANÁ. Secretaria da Saúde. Dengue: sintomas e sinais. 2024?.

PARANÁ. Secretaria da Saúde. Como combater a dengue. 2024?.