

CARTILHA INFORMATIVA: “PROJETO DE EXTENSÃO AVANTE NOVA LIMA E AVANTE SANTA EMÍLIA - PRIMEIRA FASE”

*CONTRIBUIÇÕES PARA O
DESENVOLVIMENTO PESSOAL E
PROFISSIONAL DE ESTUDANTES EM
VULNERABILIDADE*



**INSTITUTO
FEDERAL**
Mato Grosso do Sul
Campus
Campo Grande



PROFEPT
PROGRAMA DE PÓS-GRADUAÇÃO EM
EDUCAÇÃO PROFISSIONAL E TECNOLÓGICA



**INSTITUTO
FEDERAL**
Mato Grosso do Sul
Campus
Campo Grande

PROFEPT
PROGRAMA DE PÓS-GRADUAÇÃO EM
EDUCAÇÃO PROFISSIONAL E TECNOLÓGICA



L864t Lopes, Maria Terezinha

Transformando vidas: o papel do Curso de Extensão Avante Nova Lima e Santa Emília no desenvolvimento de estudantes em vulnerabilidade / Maria Terezinha Lopes. – Campo Grande-MS, 2024.

127 f. : il. ; 29 cm.

Dissertação (Mestrado em Educação Profissional e Tecnológica) – Programa de Pós-Graduação em Educação Profissional e Tecnológica, Instituto Federal de Mato Grosso do Sul-IFMS, Campus Campo Grande, 2024.

Orientador: Prof. Dr. Dejahyr Lopes Junior.

Inclui tabelas.

Inclui apêndices.

1. Projeto de extensão. 2. Transformação social. 3. Educação Profissional e Tecnológica. 4. Cartilha informativa. I. Lopes Junior, Dejahyr. II. Instituto Federal de Mato Grosso do Sul. Programa de Pós-Graduação em Educação Profissional e Tecnológica. III. Título.

CDD 23. ed. 371.35

INÍCIO

QUEM SOU EU?



Maria Terezinha Lopes, de Serrita, Pernambuco tem uma trajetória marcada pela dedicação à educação e formação social. Possui formação diversificada, incluindo cursos técnicos em Enfermagem, Administração de Imprensa e Agricultura, além de ser assistente social e pedagoga. Com foco no bem-estar comunitário, Maria investiu em seu aperfeiçoamento, concluindo pós-graduações em Metodologia do Ensino Superior, Educação do Campo, Agroecologia e Educação Especial, sempre buscando práticas educativas inclusivas e sustentáveis. Sua carreira é pautada pela luta por justiça social e qualidade de vida para todos.

INÍCIO

QUEM SOU EU?



Dejahyr Lopes Junior é graduado em Engenharia Civil pela UFMS (1993) e licenciado em Matemática pela UCDB (1998). Possui Mestrado (2006) e Doutorado (2011) em Educação, ambos pela UFMS. Foi professor do Ensino Médio por 25 anos no Colégio Salesiano Dom Bosco e lecionou disciplinas de engenharia na UCDB entre 2012 e 2019. Atualmente, é professor EBTT no IFMS, atuando no Ensino Médio Integrado, Especialização e no ProfEPT. Desenvolve projetos voltados para a Educação Profissional e Tecnológica (EPT) e inclusão. Sua produção acadêmica inclui artigos, ebook's, software e patentes. Ocupa o cargo de diretor geral do campus Campo Grande do IFMS.

INTRODUÇÃO



Esta cartilha tem como objetivo apresentar as principais realizações e impactos do projeto de extensão "Curso de Extensão Avante Nova Lima e Avante Santa Emília – Primeira Fase", desenvolvido para promover o desenvolvimento educacional e social de estudantes do 4º ao 9º ano. O projeto se destacou por fomentar o aprendizado e contribuir para a construção de uma sociedade mais justa e inclusiva.

OBJETIVOS DO PROJETO



Promover o desenvolvimento educacional e social

O projeto visa complementar a educação dos estudantes, com o curso preparatório, na modalidade online, buscando ampliar a inclusão social e o ingresso desses alunos aos IF's e Colegios Militares, além de reduzir a evasão escolar.

Incentivar o aprendizado através de atividades práticas

O projeto oferece uma preparação aos jovens com aulas remotas que permita compatibilizar o horário dedicado aos estudos e a realização das atividades do dia-a-dia

OBJETIVOS DO PROJETO



Desenvolver habilidades socioemocionais

O projeto promove atividades que incentivam o trabalho em equipe, a comunicação, a resolução de problemas e a criatividade. Além do mais, Viabilizar o acesso ao ensino-aprendizagem, com aulas gravadas, de algumas disciplinas, para os estudantes que não podem estudar no horário normal de oferta das aulas.

Criar oportunidades de desenvolvimento pessoal e profissional

O projeto abre portas para novos conhecimentos, além de divulgar atividades, ações e projetos realizados pelas Instituições, ter o objetivo de difundir a parceria entre o IFMS, Ewbanck da câmara - MG, a caminho da Luz, Instituto Ser Integral e Instituto Chico chavier. Alcançar a educação de qualidade e inclusiva para todas e todos os estudantes em condições de vulnerabilidade econômica.

PÚBLICO-ALVO



Estudantes do 4º ao 9º ano

O projeto foi direcionado para alunos do ensino fundamental, buscando oferecer oportunidades para um aprendizado mais completo e enriquecedor.

Realização das atividades

As atividades do projeto é realizadas utilizando as ferramentas “Zoom” e ou Google Meeting” e presencial buscando beneficiar diretamente a comunidade local e promover a inclusão social.

Comunidade local

O projeto teve como objetivo beneficiar a comunidade local, promovendo o desenvolvimento social e educacional não da região local, mas também abrange outras visto ser ampliado de forma remota.

PARCERIAS E APOIOS



IAM - Instituto Ação Missionária

Centro de Estudos Espiritas Chico
Xavier

Ewbanck da Câmara - MG

Instituto a caminho da luz - MS

Sociedade Educacional Constatino
Lopes Rodrigues

PARCERIAS E APOIOS



IFMS

O IFMS contribuiu com a expertise de seus professores e a infraestrutura necessária para a realização do projeto.



Plataformas digitais

O Projeto é aplicado de forma remota através das ferramentas “Zoom” e ou “Google Meeting”.



Instituições locais

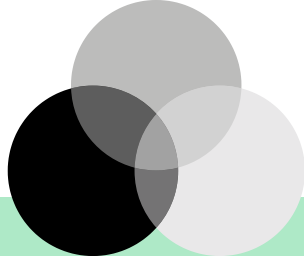
Essas Instituições ofereceram recursos, materiais e oportunidades para a realização de atividades do projeto.



Organizações da sociedade civil

Organizações da sociedade civil colaboraram com o projeto, oferecendo apoio e recursos para a realização das atividades.

ATIVIDADES DESENVOLVIDAS



Atividades

As atividades a serem abordadas são: Matemática, Língua Portuguesa, Produção textual, Conhecimentos gerais, entre outras, nas quais abordaram temas relevantes para o desenvolvimento educacional e social dos estudantes, utilizando métodos inovadores e criativos.

Ações e Palestras

Os alunos tem a oportunidade de aprender com especialistas em áreas de interesse, ampliando seus horizontes e inspirando-os para o futuro.

Visitas a instituições e empresas

As visitas proporcionaram aos estudantes uma experiência prática, com contato direto com profissionais e ambientes de trabalho, despertando a curiosidade e o interesse por diferentes áreas.

Eventos culturais e sociais

As atividades culturais e sociais promoveram a integração entre os alunos, a comunidade escolar e a comunidade local, incentivando a participação e o diálogo.

RESULTADOS



Aumento do conhecimento e habilidades

As atividades do projeto proporcionaram aos alunos um aprendizado significativo, com a aquisição de novos conhecimentos e o desenvolvimento de habilidades importantes para o futuro.

Elevação do interesse por áreas de conhecimento

O projeto despertou a curiosidade e o interesse dos estudantes por áreas como ciências, tecnologia, arte e cultura, incentivando-os a buscar novos conhecimentos.

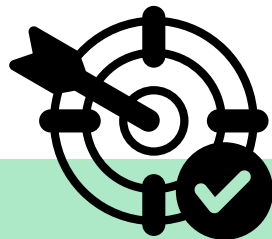
Fortalecimento da autoestima e da confiança

As atividades do projeto contribuíram para o desenvolvimento da autoestima e da confiança dos alunos, preparando-os para os desafios da vida adulta.

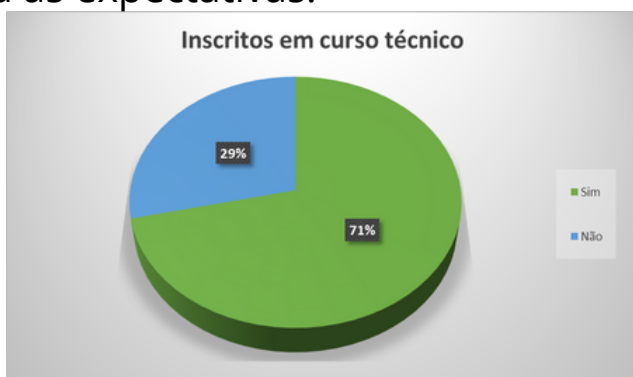
Crescimento da participação em atividades extracurriculares

O projeto incentivou a participação dos alunos em atividades extracurriculares, proporcionando oportunidades para desenvolverem suas habilidades e talentos.

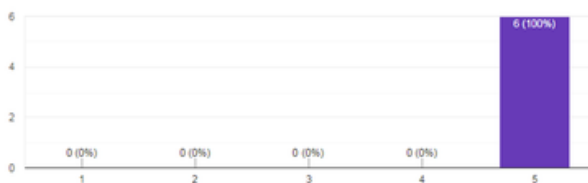
RESULTADOS



Uma das questões mostra que 71,4% dos entrevistados estão inscritos em cursos técnicos integrados ao ensino regular, destacando o interesse dos estudantes por essa formação. Outra questão do questionário aplicado, todos avaliaram sua experiência no curso de extensão, com nota máxima em uma escala de 1 a 5, indicando um alto nível de satisfação e que o curso atendeu ou superou as expectativas.



Como você avalia sua experiência no curso de extensão?



IMPACTO NA SOCIEDADE



Impactos positivos

Impactando positivamente os participantes, as escolas envolvidas e a comunidade em geral.

Comunidade escolar

Aumento da participação em atividades extracurriculares.

Estudantes participantes

Ampliação das oportunidades de desenvolvimento pessoal e profissional.

Comunidade local

Fortalecimento do senso de comunidade e do engajamento social.

DEPOIMENTOS DE PROFESSORES



"Sou um dos fundadores. A motivação foi [...] criar um curso preparatório para os IF's, foi desta forma que iniciamos."

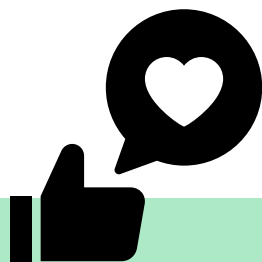
"O que motivou a fazer parte do projeto foi levar a oportunidade de estudo a pessoas com menos acesso às informações"

"Optei por ingressar no projeto, pois já fui aluno do projeto no passado e achei que seria gratificante devolver aquilo que me foi dado."



Motivação para participação no projeto

DEPOIMENTOS DE PROFESSORES



“Os alunos que são assíduos nas aulas do curso preparatório apresentam melhorias significativas nas notas escolares, especialmente em matemática. Isso desperta o interesse pela tecnologia. Quando levamos os estudantes para visitar o campus, ocorre um verdadeiro despertar para áreas tecnológicas. Os professores incentivam fortemente os alunos a prestarem atenção nas profissões técnicas oferecidas.”

“Normalmente, somos procurados para tirar dúvidas a respeito de conteúdos como física, matemática e principalmente orientação em questões pessoais.”



**Crescimento
educacional**

DEPOIMENTOS DOS ESTUDANTES



"Eu pretendo me graduar na área da informática em uma Faculdade Federal, aumentar o meu conhecimento nas diferentes linguagens de programação e realizar um concurso público nessa mesma área."

"No futuro, eu imagino minha carreira como um caminho repleto de crescimento e oportunidades. tenho o objetivo de assumir um papel de liderança na área de suprimentos aeronáuticos. acredito que, ao continuar desenvolvendo minhas habilidades e buscando novos desafios, poderei alcançar uma posição de maior responsabilidade."



**Expectativas
de carreiras
futuras**

DEPOIMENTOS DOS ESTUDANTES



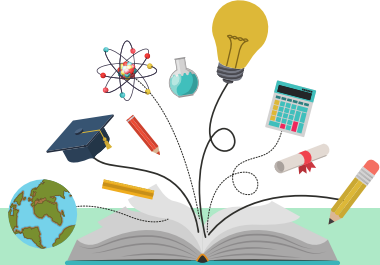
"O ensino profissional é fundamental para o desenvolvimento da comunidade. ele oferece capacitação técnica e prática, preparando os indivíduos para o mercado de trabalho de maneira direta e eficiente. Isso não só aumenta as chances de empregabilidade, mas também impulsiona a economia local ao suprir a demanda por profissionais qualificados."

"Ela é de extrema importância, pois auxilia no desenvolvimento de habilidades práticas, na redução do desemprego, na promoção de inovações e crescimento econômico, apoia também a diversidade de carreiras, desenvolvimento de talentos locais, fortalecendo, assim, a coesão social e atendendo às necessidades locais."



**A importância
do ensino
profissional na
comunidade**

DEPOIMENTOS DOS ESTUDANTES



"A participação no curso de extensão melhorou significativamente minha qualidade de vida e a de minha família. as novas habilidades adquiridas aumentaram minha confiança e eficiência no trabalho, resultando em melhores oportunidades profissionais e maior estabilidade financeira."

"O ensino médio integrado abre portas principalmente aos jovens em situação de vulnerabilidade, em que pelo seu histórico familiar, não teriam alguma formação a mais do que a do ensino médio comum, sem direcionamentos e ambição profissional."



**Impactos do curso
de extensão na
qualidade de vida**

DO CAMPUS À SOCIEDADE



Um exemplo do impacto do campus na comunidade é a trajetória de Maria Luísa, ex-aluna que se destacou por seus excelentes resultados ao longo de seis anos. Em 2024, foi aprovada no concurso da Escola Preparatória dos Cadetes do Ar (EPCAR), ficando na 550ª posição entre mais de 23 mil candidatos, destacando como o curso ajudou a transformar seu sonho em realidade.



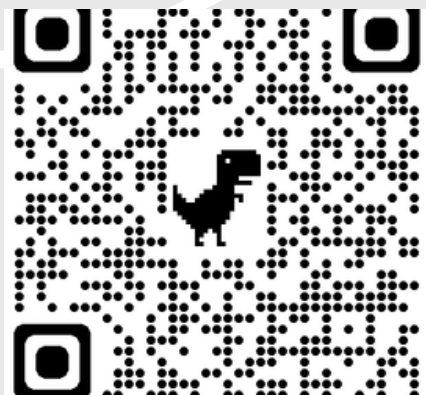
Temos o prazer de convidá-lo a participar do **Curso de Extensão Avante Nova Lima e Avante Santa Emília - Primeira Fase**, uma iniciativa destinada a apoiar o desempenho escolar dos estudantes e prepará-los para processos seletivos, como o ingresso nos Institutos Federais e Colégios Militares.

Nossa proposta é oferecer um ambiente de aprendizado inclusivo e de qualidade.

As atividades serão realizadas de forma remota.

Não perca essa oportunidade de aprimorar seus conhecimentos e garantir um futuro promissor!

Para mais informações, utilize o QR code ao lado para acessar aos contatos do Campus Campo Grande-MS.



Contamos com sua presença!

Atenciosamente,

Coordenação do Curso de Extensão Avante
Nova Lima e Avante Santa Emília - Instituto
Federal de Educação, Ciência e Tecnologia de
Mato Grosso do Sul (IFMS).

Paulo César de Oliveira
Coordenador Extensionista



**INSTITUTO
FEDERAL**
Mato Grosso do Sul
Campus
Campo Grande



PROFEPT
PROGRAMA DE PÓS-GRADUAÇÃO EM
EDUCAÇÃO PROFISSIONAL E TECNOLÓGICA