

The background features a collage of various anatomical illustrations and icons. At the top left, there's a white skeletal hand on a black background with a white cross and the number '2' below it. To the right, a brown shape contains a colorful grid pattern. Further right, a green shape shows a bone structure. On the far right, a black background has several colorful skull icons. Below these, a blue shape contains the word 'OSTEO' in white, with a white skull icon to its right. A purple shape contains a green anatomical structure. At the bottom right, a brown shape contains the word 'ÚMER' in white. The word 'MANIA' is written in white, with a diagonal line through it, over the blue shape.

OSTEO MANIA

MANUAL DE INSTRUÇÕES

Osteomania: Gamifique seu estudo.

AUTORES:

Kaylane Isabelle da Costa Moura
Gabrielly Blanco Veiga
Joyce Suely de Sousa Alvarenga Rodrigues
Julian Lucas Castilho Cordeiro
Biatriz Araújo Cardoso Dias
George Alberto da Silva Dias

AUTORES:

Kaylane Isabelle da Costa Moura
Gabrielly Blanco Veiga
Joyce Suely de Sousa Alvarenga Rodrigues
Julian Lucas Castilho Cordeiro
Biatriz Araújo Cardoso Dias
George Alberto da Silva Dias



Esta obra é disponibilizada nos termos da Licença Creative Commons - Atribuição - Não Comercial - Compartilha Igual.

Dados Internacionais de Catalogação-na-Publicação (CIP)
Sistema de Bibliotecas da UEPA / SIBIUEPA

Osteomania: Gamifique seu estudo / Kaylane Isabelle da Costa Moura...[et al]. – Belém: UEPA, 2024.
10 f.: il.

Manual de Instruções elaborado por discentes do curso de Fisioterapia da Universidade do Estado do Pará, Belém, 2024.

ISBN: 978-65-01-13607-3

1. Osteologia. 2. Gamificação. 3. Tecnologia educacional. I. Moura, Kaylane Isabelle da Costa. II. Veiga, Gabrielly Blanco. III. Rodrigues, Joyce Suely de Sousa Alvarenga. IV. Cordeiro, Julian Lucas Castilho. V. Dias, Biatriz Araújo Cardoso. VI. Dias, George Alberto da Silva. VII. Universidade do Estado do Pará. VIII. Título.

CDD 22. ed. 611

Elaborada por: Josicléia Garcia Vieira CRB 2/562.

ASSUNTOS ABORDADOS

Conhecimentos sobre **osteologia**, **localização anotômica** e **classificação do sistema ósseo**.

CONTEÚDO *126 CARTAS*

- 48 Cartas Ilustradas



- 56 Cartas Nominais

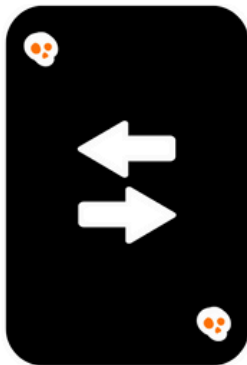


CONTEÚDO 126 CARTAS

- 10 Cartas de Compra



- 12 Cartas de Ação



MANUAL DE INSTRUÇÕES

Osteomania: Gamifique seu estudo.

COMO JOGAR?

Embaralhe e distribua 7 cartas para cada participante;

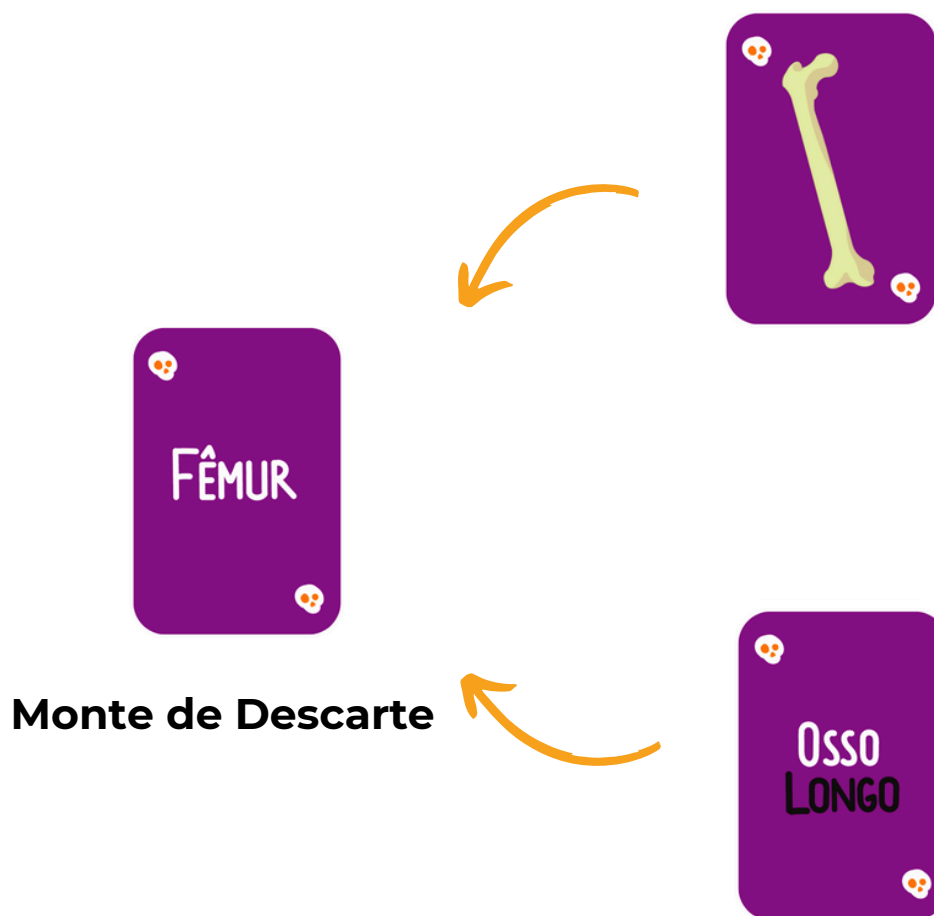


- O restante das cartas será o monte de compras;



COMO JOGAR?

A partir da carta referênciã construa sequências de jogo;



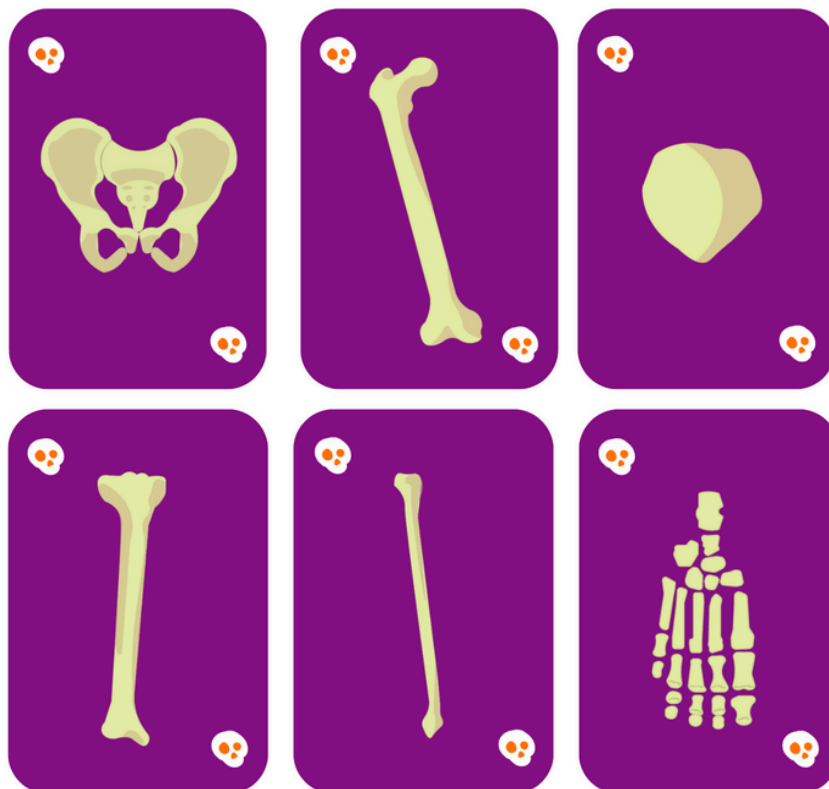
Ex: a carta com o desenho do fêmur pode ser descartada combinada com a carta com o nome do osso em questão e também pode ser combinada com a classificação desse osso.

CONSTRUÇÃO DE SEQUÊNCIAS

- **Sequências Ordenadas**

Junte as cartas para descartar conforme a localização anatômica dos ossos no corpo. Ou seja, coloque juntas as cartas com ossos que estão perto uns dos outros. (Ex: Pelve, Fêmur, Patela, Tíbia, Fíbula e Ossos do Pé);

➔ *O descarte pode ser feito em ordem de Proximal-Distal.*



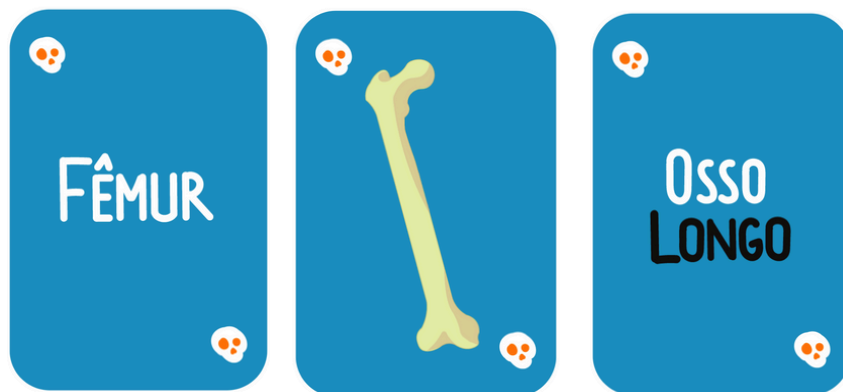
ou de Distal-Proximal ←

CONSTRUÇÃO DE SEQUÊNCIAS

- **Sequências Mescladas**

Você pode combinar cartas nominais e ilustradas desde que sejam de mesma cor. A ordem de descartes deve ser de acordo com a carta presente do *Monte de Descarte*.

EX 1:



EX 2:

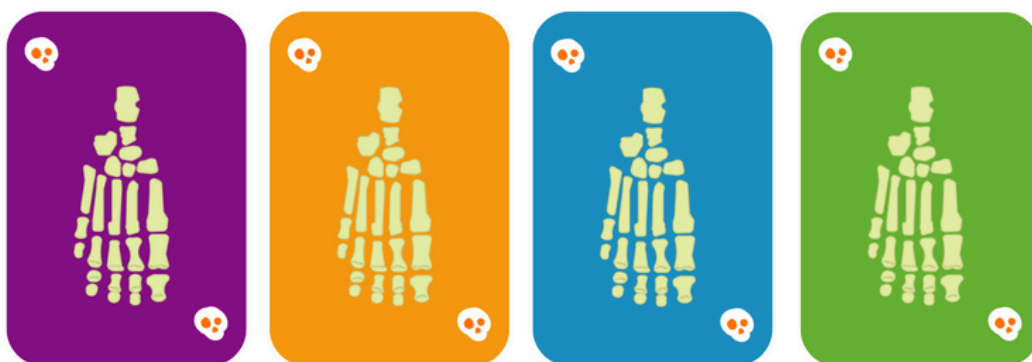


CONSTRUÇÃO DE SEQUÊNCIAS

- **Sequências Iguais**

Cartas de cores diferentes só podem ser combinadas se possuírem a mesma aparência, sejam elas ilustradas ou nominais.

EX 1:



EX 2:



AGORA QUE VOCÊ JÁ CONHECE AS REGRAS, CHAME OS AMIGOS E TESTE SEUS CONHECIMENTOS EM ANATOMIA CRIANDO SEQUÊNCIAS PARA VENCER A PARTIDA!



2



**AGORA É COM VOCÊ,
DIVIRTA-SE!**