

## A DETECÇÃO PRECOCE É ESSENCIAL

- A mamografia é um exame que pode ser feito de rotina (rastreamento) para identificar o câncer antes de a mulher ter sintomas. As mulheres devem ser informadas sobre os benefícios e riscos dessa prática.
- É recomendado que mulheres de 50 a 69 anos façam uma mamografia a cada dois anos.
- A mamografia para avaliar uma alteração suspeita na mama é chamada de mamografia diagnóstica e poderá ser feita em qualquer idade quando há indicação médica.



✓ Se conheça,  
✓ se cuide,  
✓ se toque.

### PRODUÇÃO:

Francisca Livia de  
Abreu Azevedo

### Referências:

BRASIL. Ministério da Saúde. Câncer de mama: saiba como reconhecer os 5 sinais de alerta. 2022. Disponível em: <<https://www.gov.br/saude/pt-br/assuntos/saude-brasil/prevencao-ao-cancer/cancer-de-mama-saiba-como-reconhecer-os-5-sinais-de-alerta>>. Acesso em: 4 out. 2024. Referência conforme a ABNT para o site mencionado:

INSTITUTO NACIONAL DE CÂNCER. Fatores de risco. 2024. Disponível em: <<https://www.gov.br/inca/pt-br/assuntos/gestor-e-profissional-de-saude/controle-do-cancer-de-mama/fatores-de-risco>>. Acesso em: 4 out. 2024. Aqui está a referência conforme as normas da ABNT para o material mencionado:

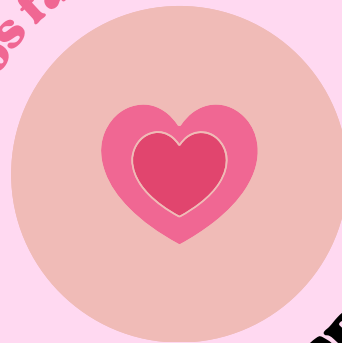
MINISTÉRIO DA SAÚDE. \*\*Câncer de mama: vamos falar sobre isso?\*. 8. ed. rev. e atual. Rio de Janeiro: INCA, 2023.

Observatório de Oncologia. Panorama da Atenção ao Câncer de Mama no SUS. Observatório de Oncologia. Disponível em: <https://observatoriodeoncologia.com.br/panorama-da-atencao-ao-cancer-de-mama-no-sus-2/>. Acesso em: 29 jun. 2023.

# Outubro Rosa



Vamos falar sobre



## CÂNCER DE MAMA



# O CÂNCER DE MAMA

Câncer de mama é uma doença que acontece quando as células da mama começam a crescer de forma descontrolada, formando um caroço (tumor). Esse tumor pode se espalhar para outras partes do corpo se não for tratado. Existem vários tipos de câncer de mama: alguns crescem rápido, outros mais devagar. A boa notícia é que a maioria dos casos pode ser tratada com sucesso, especialmente quando descoberto cedo e tratado logo.

## NO BRASIL

o câncer de mama é a segunda neoplasia mais comum e a principal causa de morte em mulheres no Brasil.



## FATORES DE RISCO

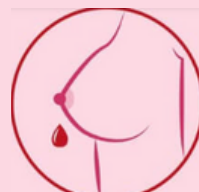
- Idade avançada;
- Sedentarismo, obesidade e consumo de álcool;
- Histórico familiar de câncer de mama;

- Primeira menstruação antes dos 12 anos.
- Não ter tido filhos;
- Primeira gravidez após os 30 anos. Parar de menstruar (menopausa) após os 55 anos.;
- Ter feito uso de contraceptivos orais por tempo prolongado.
- Ter feito reposição hormonal pós-menopausa.

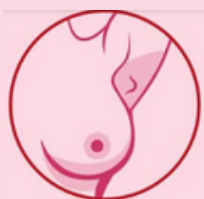
## SINAIS E SINTOMAS



Mamilo Invertido



Secreção no mamilo



Caroço na axila



Inchaço na mama



Pele com aspecto enrugado



Dor na mama e/ou mamilo



Irritação no mamilo

## PREVENÇÃO

Manter o peso corporal adequado, praticar atividade física e evitar o consumo de bebidas alcoólicas ajudam a reduzir o risco de câncer de mama. A amamentação também é considerada um fator protetor.

Se você tiver dúvidas sobre sua saúde, procure seu posto de saúde

