



@cuidados.alzheimer

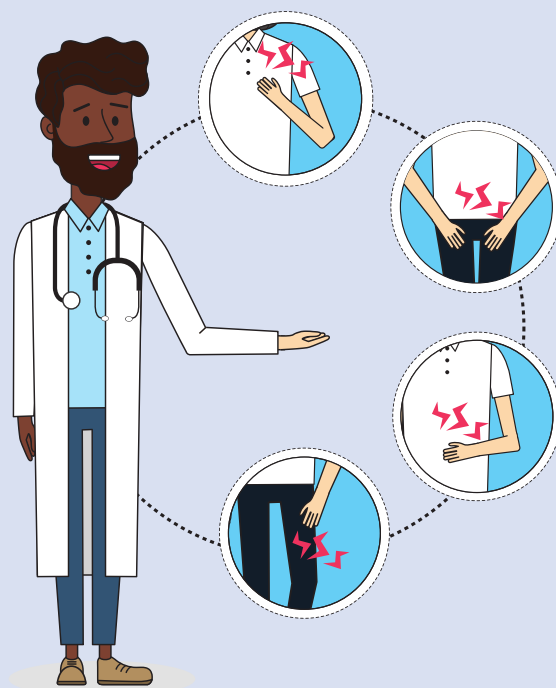
---

# Sinais da depressão em idosos

---



Vamos em **primeiro lugar**, lembrar o que são os chamados **sinais** de uma manifestação clínica:



Os **sinais** são dados que podem ser percebidos por um **examinador**, seja esse um profissional da saúde, ou até mesmo um amigo, ou familiar. Assim, são exemplos de sinais a **tosse**, palidez, **perda de memória**, tremores, **mudança de humor**, e o ganho ou **perda de peso**.

A desordem mental mais comum na terceira idade é a **depressão**, e o quadro em idosos nem sempre se apresenta de **maneira típica**, fazendo com que o diagnóstico demande maior cautela.



**Dessa forma a depressão pode ocasionar alguns sinais como:**

# Principais sinais da depressão

- **Choro** frequente;
- Abatimento;
- Abandono de atividades diárias;
- Preferência por **ficar em casa**;
- Lentificação motora;
- **Perda de memória**;
- Dificuldade de concentração.



Dessa forma, a **depressão** pode **reduzir** a capacidade funcional e interferir na realização de atividades rotineiras como **comer**, vestir-se e tomar banho, influenciando também na mobilidade geral ao **desmotivar** atos como **caminhar**, subir e descer degraus, e **sair de casa**, sendo por conta disso, fundamental estar **atento** a presença de seus **sinais** nos idosos.



# Quer saber mais sobre o assunto?

Acesse o nosso **blog** e o nosso **site**!

Os link se encontram na bio do nosso instagram e na descrição da publicação.

Lá você vai encontrar o material completo e muitas outras informações!



<https://cicacamacho.blogspot.com/>



<http://cuidadosalzheimer.uff.br/>

# Gostou da publicação?



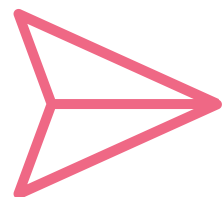
**Salve**



**Curta**



**Comente**



**Compartilhe**

# Autores:



**Alessandra Conceição L. F. Camacho**  
Enfermeira. Prof.<sup>a</sup> Associada da Escola  
de Enfermagem Aurora de Afonso  
Costa



**Paola Paiva Monteiro**  
Acadêmica de Enfermagem do 9º  
Período



**Jade Buarque Sampaio**  
Acadêmica de Enfermagem do 6º  
Período



**Gustavo Martins Lemos Tavares**  
Acadêmico de Enfermagem do 5º  
Período



## Referencias Bibliográficas:

SEPULVEDA, J. E. M. et al. Anamnese padrão. OLÉ UFF.

ORTIZ, B. R.; WANDERLEY, K. S. Reflexões sobre o uso da Escala de Depressão Geriátrica (GDS-15) em idosos hospitalizados. Trabalho de conclusão do Aprimoramento em Atendimento Interdisciplinar em Geriatria e Gerontologia – Psicologia, 2011.

ARAÚJO, A. T. C. et al. Impacto da fisioterapia associada à música sobre a depressão de idosos institucionalizados: relato de casos. Revista de Trabalhos Acadêmicos Universo Recife, v. 4, n. 2, 2017.