

PRODUTO EDUCACIONAL



Imagem meramente ilustrativa - Freepik

PROJETO DE PESQUISA

Guia Mágico

para navegar pelos Estágios
Obrigatórios nos *campi* do IFMS

Mestrando: **Joaquim Douglas Benites Vaz Botelho**
joaquim.botelho@estudante.ifms.edu.br

Orientador: **Prof. Dr. Fabricio Cesar de Paula Ravagnani**
fabricio.ravagnani@ifms.edu.br

Coorientador: **Prof. Dr. Luís Eduardo Moraes Sinésio**
luis.sinesio@ifms.edu.br



MINISTÉRIO DA
EDUCAÇÃO



B748g Botelho, Joaquim Douglas Benites Vaz Botelho
Guia mágico para navegar pelos estágios obrigatórios nos campi do IFMS / Joaquim Douglas Benites Vaz Botelho. – Campo Grande-MS, 2024.
12 f. : il. color.

Produto educacional (Mestrado em Educação Profissional e Tecnológica) – Programa de Pós-Graduação em Educação Profissional e Tecnológica, Instituto Federal de Mato Grosso do Sul-IFMS, Campus Campo Grande, 2024.
Orientador: Prof. Dr. Fabricio Cesar de Paula Ravagnani.

Inclui apêndices.

1. Estágio probatório. 2. Padronização. 3. Guia de orientação. I. Ravagnani, Fabricio Cesar de Paula. II. Instituto Federal de Mato Grosso do Sul. Programa de Pós-Graduação em Educação Profissional e Tecnológica. III. Título.

CDD 23. ed. 373.1207

Ficha catalográfica elaborada pela Biblioteca do Campus Campo Grande - IFMS
Bibliotecário: Igor Lins Vieira CRB1 – n. 2901

Reitora do Instituto Federal de Educação, Ciência e Tecnologia de Mato Grosso do Sul

Elaine Borges Monteiro Cassiano

Pró-Reitoria de Pesquisa, Inovação e Pós-Graduação (Propi)

Angelo Lourenço de Lourenço

Diretor-Geral do Campus Campo Grande

Dejahyr Lopes Junior

Diretor de Ensino – Campus Campo Grande

Delmir da Costa Felipe

Coordenador do Curso de Mestrado em Educação Profissional e Tecnológica (ProfEPT)

Airton José Vinholi Júnior

Mestrando

Joaquim Douglas Benites Vaz Botelho - joaquim.botelho@estudante.ifms.edu.br

Orientador

Prof. Dr. Fabricio Cesar de Paula Ravagnani - fabricio.ravagnani@ifms.edu.br

Coorientador

Prof. Dr. Luís Eduardo Moraes Sinésio - luis.sinesio@ifms.edu.br

Sinopse

O "Guia de orientação de processos e procedimentos de estágio obrigatório nos *campi* do IFMS" é um recurso baseado na Resolução nº 028, de 09 de maio de 2017 que aprovou o regulamento de estágio dos cursos de educação profissional técnica de nível médio, cursos técnicos subsequentes na modalidade à distância e dos cursos superiores de tecnologia e bacharelado do IFMS. Este guia é essencial para estudantes que estão realizando estágios obrigatórios no Instituto Federal de Mato Grosso do Sul (IFMS). O livro aborda detalhadamente os processos e procedimentos que regem os estágios obrigatórios, fornecendo orientações claras e práticas para os alunos.

Entre os principais tópicos abordados no guia estão a legislação que rege os estágios obrigatórios, os direitos e deveres do estagiário e da instituição de ensino, as etapas para formalização do estágio, as atividades permitidas durante o estágio, entre outros assuntos relevantes. Além disso, o guia apresenta modelos e exemplos práticos para facilitar a compreensão e aplicação dos conceitos discutidos.

Os leitores encontrarão neste guia respostas para diversas dúvidas comuns relacionadas aos estágios obrigatórios, bem como dicas valiosas para otimizar sua experiência nessa fase crucial da formação acadêmica. Escrito de forma acessível e didática, o guia visa capacitar os estudantes a obter o máximo proveito de seus estágios obrigatórios, contribuindo assim para o desenvolvimento de suas habilidades profissionais e acadêmicas. Este guia abrangente é uma ferramenta indispensável tanto para alunos em busca de orientações práticas quanto para educadores interessados em aprimorar o suporte oferecido aos estagiários. Prepare-se para uma jornada rumo ao sucesso profissional com este guia essencial.



Este guia abrangente é uma ferramenta indispensável tanto para alunos em busca de orientações práticas quanto para educadores interessados em aprimorar o suporte oferecido aos estagiários. Prepare-se para uma jornada rumo ao sucesso profissional com este guia essencial.



Sumário

Sinopse	03
Sumário	04
Gestão do Estágio	05
Quem faz o quê no IFMS	
Responsabilidades específicas de cada setor	06
Pró-Reitoria de Extensão	
Direção-Geral do Campus	
Diretoria de Ensino, Pesquisa e Extensão	
Guia autoexplicativo em Audiovisual	07
Links recomendados	
Vídeos	
Extensão e Relações Institucionais	08
Coordenação de Cursos ou Eixos Tecnológicos	
Estágio no IFMS	09
Tipos de Estágios	10
Estágio Obrigatório	10
Estágio Não Obrigatório	11
Estágio Equiparado	12
Estágio Aprovado	12
Canais de Comunicação	13

“

O IFMS tem um time de super-heróis encarregados de tornar os estágios uma aventura emocionante! Juntos, eles fazem do estágio uma jornada inesquecível!



Gestão do Estágio

A magia do estágio no IFMS é como um espetáculo de circo, com várias estrelas em ação! Desde a diretoria até os professores orientadores, todos têm seu papel nesse picadeiro. E não podemos esquecer da Coordenação de Extensão e Relações Institucionais do campus, que garante que tudo funcione como um relógio suíço. Juntos, eles fazem dos estágios uma jornada incrível para os alunos!

Quem faz o quê no IFMS

O IFMS tem um time de super-heróis encarregados de tornar os estágios uma aventura emocionante! A Pró-Reitoria de Extensão e a Direção-Geral do Campus lideram o show, enquanto a Diretoria de Ensino, Pesquisa e Extensão e a Coordenação de Extensão e Relações Institucionais garantem que os estudantes fiquem por dentro de todas as novidades.

Juntos, eles fazem do estágio uma jornada inesquecível!

“

Extensão e Relações Institucionais manda ver nas declarações (uma ajudinha e supervisão nos estágios internos) e confirma a participação do aluno do ensino médio e superior em atividades de extensão, monitorias e iniciação científica.

“

Dream Team

Imagem meramente ilustrativa - Freepik



Responsabilidades específicas de cada setor

Pró-Reitoria de Extensão

- propõe normas e políticas sobre as atividades de estágio no IFMS;
- elabora e celebra acordos com agentes de integração;
- publica o extrato do Convênio de Estágio no Diário Oficial da União.

Direção-Geral do Campus

- celebra o Termo de Convênio de Estágio junto a unidade concedente;
- divulga os cursos ofertados junto às organizações regionais em busca de oportunidades de estágio.

Diretoria de Ensino, Pesquisa e Extensão

- supervisiona o desenvolvimento das atividades de estágio;
- assina as declarações de orientação e supervisão de estágio, expedidas pela Coordenação de Extensão e Relações Institucionais; analisa a Avaliação do Estagiário pelo Supervisor.

Guia autoexplicativo em Audiovisual

Links recomendados

- O que é o Estágio Obrigatório?
<https://abrir.link/VEZPP>
<https://abrir.link/gBkGj>
- Diferença do Estágio Obrigatório e não obrigatório:
<https://abrir.link/NrNKX>
- Manual de como fazer o Relatório de Estágio:
<https://abrir.link/ROFwU>
- Função das pessoas no Estágio:
<https://abrir.link/CqHBB>
- Assinatura de documentos no SUAP:
<https://abrir.link/SFgHu>
- Diferença de Equiparação e Convalidação do Estágio:
<https://abrir.link/NrNKX>
- Documentos para execução do Estágio Obrigatório no IFMS:
<https://abrir.link/BmXfm>
- Calendário Acadêmico e prazos:
<https://l1nq.com/WkGfQ>
- Termo de Compromisso de Estágio (TCE) no forms para alunos do IFMS :
<https://forms.gle/8YBtaRzjNeeojq9A6>
- E-mail para recebimentos de documentos de Estágio:
estagio.cg@ifms.edu.br

Vídeos

- O que é o Estágio no Ensino Médio Integrado do IF?
<https://www.youtube.com/watch?v=NnNU9jAWcVI>
- Como preencher o Termo de Estágio Obrigatório?
<https://www.youtube.com/watch?v=kczt9mk0sQ0>
- Como fazer o Relatório de Estágio?
<https://www.youtube.com/watch?v=ac2HgfnTMM>

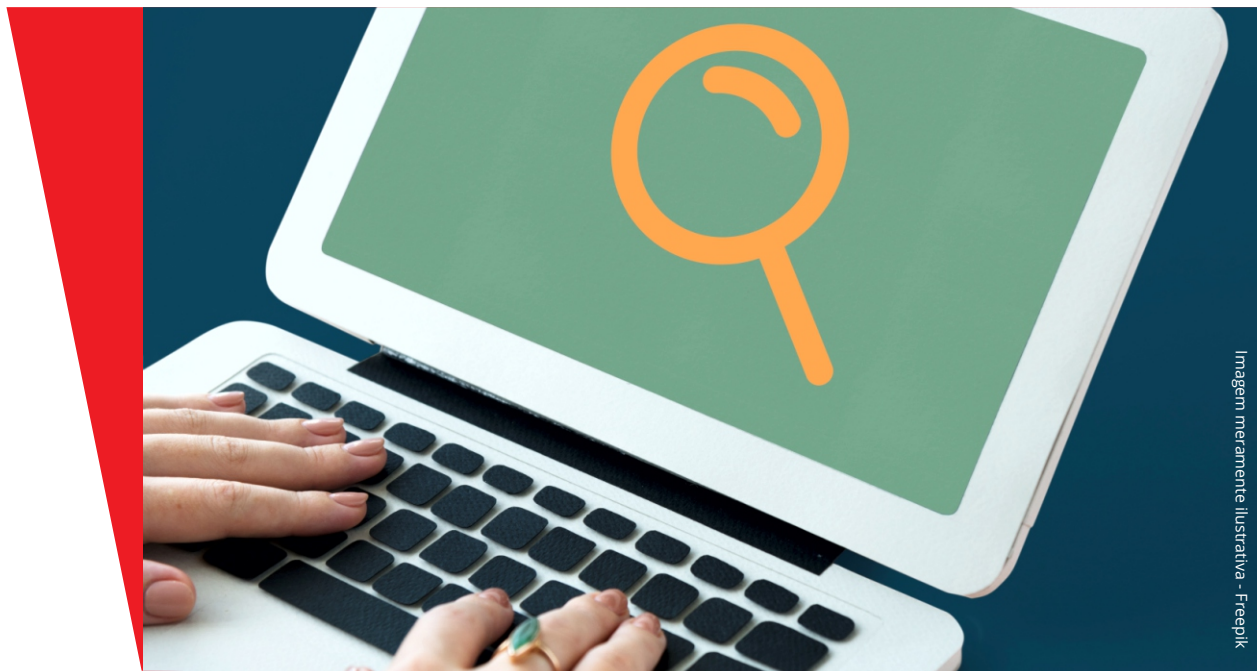


Imagem meramente ilustrativa - Freepik

Extensão e Relações Institucionais



Imagem meramente ilustrativa - Freepik

- Fica de olho e dá uma nota nos estágios (tanto os obrigatórios quanto os não obrigatórios);
- Toma conta, organiza e arquiva toda a papelada dos estágios, incluindo os pedidos de convalidação;
- Bota a unidade onde rola o estágio a par das datas das provas escolares;
- Cria, gerencia a validade e mantém na linha os Termos de Convênio de Estágio no campus;
- Prepara e assina o Termo de Compromisso de Estágio, de acordo com o plano de atividades bolado pelo professor tutor e pelo supervisor da unidade onde rola o estágio;
- Manda ver nas declarações (uma ajudinha e supervisão nos estágios internos) e confirma a participação do aluno do ensino médio e superior em atividades de extensão, monitorias e iniciação científica.

Coordenação de Cursos ou Eixos Tecnológicos

- Indica, semestralmente, os professores aptos a atuarem como orientadores do estágio e a respectiva carga horária disponível para orientação.

“

Extensão e Relações Institucionais manda ver nas declarações (uma ajudinha e supervisão nos estágios internos) e confirma a participação do aluno do ensino médio e superior em atividades de extensão, monitorias e iniciação científica.

Estágio no IFMS

- Para entrar na festa dos estágios no IFMS, é preciso estar matriculado nos cursos técnicos (integrados e subsequentes) e de graduação e ter pelo menos 16 anos.
- O horário do estágio tem que se encaixar com suas aulas e não pode passar de 30 horas por semana.
- O estágio dura no máximo dois anos no mesmo local, a não ser que você seja um estagiário super especial.
- Se durar um ano ou mais, você ganha 30 dias de descanso, de preferência nas férias escolares.
- Ah, e não se esqueça, o estágio precisa ser concluído antes de você jogar o cabelo para o alto!



Imagem meramente ilustrativa - Freepik

“

Ah, e não se esqueça, o estágio precisa ser concluído antes de você jogar o cabelo para o alto!

Tipos de Estágios



Estágio Obrigatório: definido no Projeto Pedagógico do Curso (PPC), sendo que a carga horária é requisito para aprovação e obtenção de diploma.

Estágio Obrigatório

Definido no Projeto Pedagógico do Curso (PPC), sendo que a carga horária é requisito para aprovação e obtenção de diploma.

- Aventura-se com um professor guia e um supervisor;
- É preciso o Tratado de Estágio entre IFMS, o Estabelecimento de Estágio e/ou Agente de Integração;
- Celebrado com um Pacto de Estágio (assinado entre IFMS, o Estabelecimento de Estágio e o estudante);
- Sem emprego à vista;
- O Estabelecimento de Estágio pode até oferecer uma bolsa ou outro mimo acordado entre as partes, além de um auxílio para transporte;
- Seguro contra acidentes é obrigatório.



Imagem meramente ilustrativa - Freepik



Imagem meramente ilustrativa - Freepik

“

O estudante deve estar matriculado, não ser reprovado por falta durante o período do estágio e possuir carga horária compatível com o seu horário escolar.

Estágio Não Obrigatório

Desenvolvido como atividade opcional extracurricular, acrescida à carga horária do curso.

- Deve respeitar a proposta pedagógica do curso;
- Exige-se o acompanhamento de um professor orientador e de um supervisor;
- É necessário o Termo de Convênio de Estágio (Pessoa Física) entre IFMS, a Unidade Concedente do Estágio e/ou Agente de Integração; <https://abrir.link/IpRZD>
- Não cria vínculo empregatício;
- Celebrado por meio de um Termo de Compromisso de Estágio (firmado entre IFMS, e a Unidade Concedente do Estágio e estudante); <https://abrir.link/PVLji>
- O estudante deve estar matriculado, não ser reprovado por falta durante o período do estágio e possuir carga horária compatível com o seu horário escolar;
- A Unidade Concedente de Estágio deverá obrigatoriamente, oferecer ao estagiário o pagamento de bolsa ou outra forma de contraprestação, bem como auxílio-transporte;
- É obrigatória a contratação de seguro contra acidentes pessoais.

“

É possível validar a experiência profissional para completar o estágio obrigatório.

Estágio Equiparado

Quem tem direito: estudante que atuou oficialmente em atividades de extensão, monitorias e iniciação científica, desde que relacionadas com a área de atuação do curso, e que essa possibilidade esteja prevista no projeto pedagógico.

A equiparação ao estágio curricular obrigatório deve ser comprovada pelo estudante, cuja declaração é expedida pela Coordenação de Extensão e Relações Institucionais.

Estágio Aprovado

Quem pode participar: estudantes que trabalham, empresários, autônomos, funcionários públicos ou militares, desde que atuem na área do curso.

É possível validar a experiência profissional para completar o estágio obrigatório.

Para isso, é necessário que:

- a atividade profissional esteja ligada à área do curso e siga o plano de estudos;
- a atividade seja realizada durante o curso, relacionada ao semestre de início do estágio obrigatório e tenha a carga horária mínima exigida;
- o formulário de validação de estágio seja preenchido e entregue com documentos que comprovem a condição do estudante;
- o coordenador do curso seja o orientador.



“

OBRIGADO!

O guia aborda detalhadamente dos processos e procedimentos que regem os estágios obrigatórios, fornecendo orientações claras e práticas para os alunos.



Imagem meramente ilustrativa - Freepik

Guia Mágico

para navegar pelos Estágios
Obrigatórios nos *campi* do IFMS

O "Guia de orientação de procedimentos e processos de estágio obrigatório nos *campi* do IFMS" é um recurso essencial para estudantes que estão realizando estágios obrigatórios no Instituto Federal de Mato Grosso do Sul (IFMS).

QR CODE
AQUI

Canais de Comunicação



MINISTÉRIO DA
EDUCAÇÃO



O IFMS tem um time de super-heróis encarregados de tornar os estágios uma aventura emocionante! A Pró-Reitoria de Extensão e a Direção-Geral do Campus lideram o show, enquanto a Diretoria de Ensino, Pesquisa e Extensão e a Coordenação de Extensão e Relações Institucionais garantem que os estudantes fiquem por dentro de todas as novidades.



Reitoria: (67) 3378-9501 | **Proex:** (67) 3378-9594
IFMS CG: (67) 3357-8501 | **Coeri:** (67) 3357-8525



Reitoria: reitoria@ifms.edu.br | **Proex:** proex@ifms.edu.br
IFMS CG: campo.grande@ifms.edu.br | **Coeri:** coeri.cg@ifms.edu.br



www.ifms.edu.br | www.ifms.edu.br/extensao
www.ifms.edu.br/campi/campus-campo-grande
www.ifms.edu.br/campi/campus-campo-grande/informacoes/extensao



Reitoria: Rua Jorn. Belizário Lima, 236, Bairro Vila Glória
Campo Grande/MS - CEP: 79004-270 (provisório)
Campus Campo Grande: Rua Taquari, 831, Bairro Santo Antônio
Campo Grande/MS - CEP: 79100-510

Guia Mágico

para navegar pelos Estágios
Obrigatórios nos *campi* do IFMS

