



PPG ESA UEPA
ENSINO EM SAÚDE
NA AMAZÔNIA
MESTRADO E DOUTORADO



Curso de
Doutorado
PPG-ESA

Acompanhamento da Prática Profissional

Atividade obrigatória

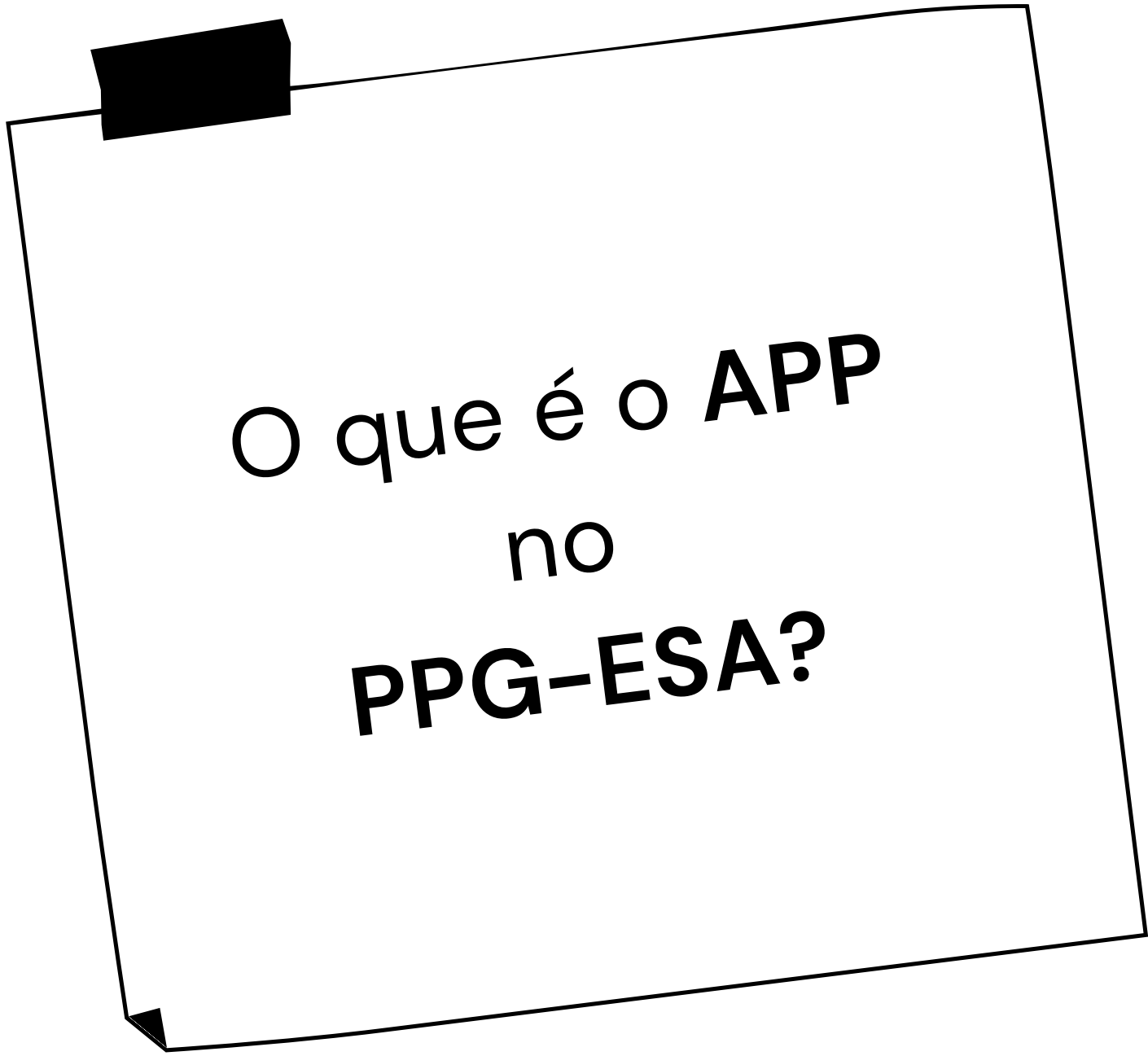
2
créditos



30
horas



Autores:
Márcia Bitar Portella
Robson Domingues



O que é o **APP**
no
PPG-ESA?

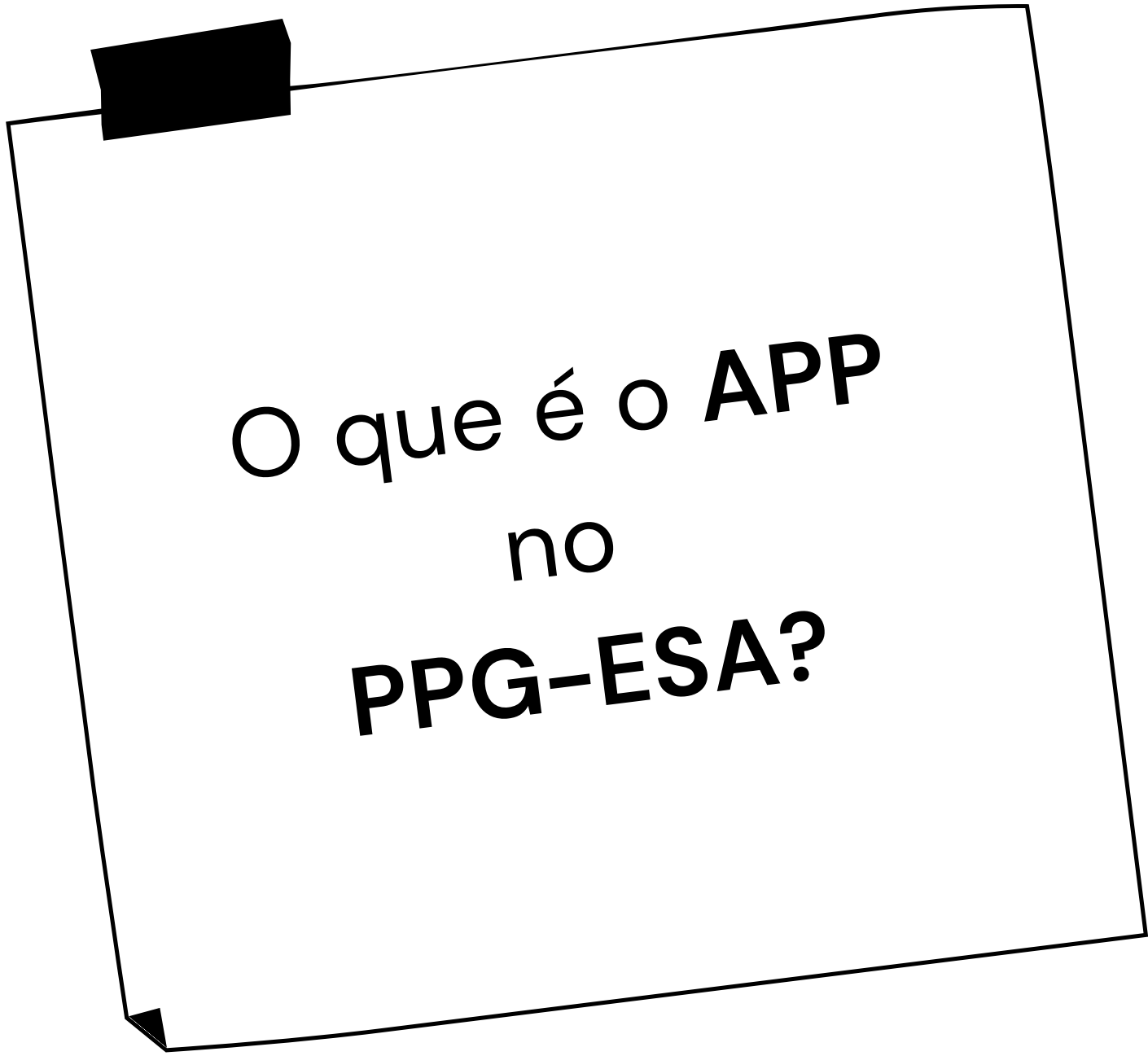


**Objetiva a tomada de
consciência da realidade de
trabalho do pós-graduando pelo
orientador**



**É uma atividade onde o pós-
graduando será acompanhado
por seu orientador em
atividades de sua prática
profissional**

Autores:
Márcia Bitar Portella
Robson Domingues



O que é o APP
no
PPG-ESA?

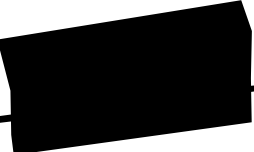


**A PARCERIA ORIENTADOR/ ORIENTANDO
PODE LEVANTAR QUESTÕES A SEREM
ESTUDADAS COM POSSIBILIDADE DE
CONTRIBUIR PARA A MELHORIA DO
ENSINO**



**POSSIBILIDADE DE RESOLVER
PROBLEMAS RELACIONADOS AOS
PROCESSOS PEDAGÓGICOS E A
FORMAÇÃO DE PROFESSORES NA ÁREA
DA SAÚDE.**

**Autores:
Márcia Bitar Portella
Robson Domingues**



Quais práticas e
estratégias
desenvolvidas
pelo **APP** no
PPG-ESA?



Identificação dos problemas

Levantamento de dados

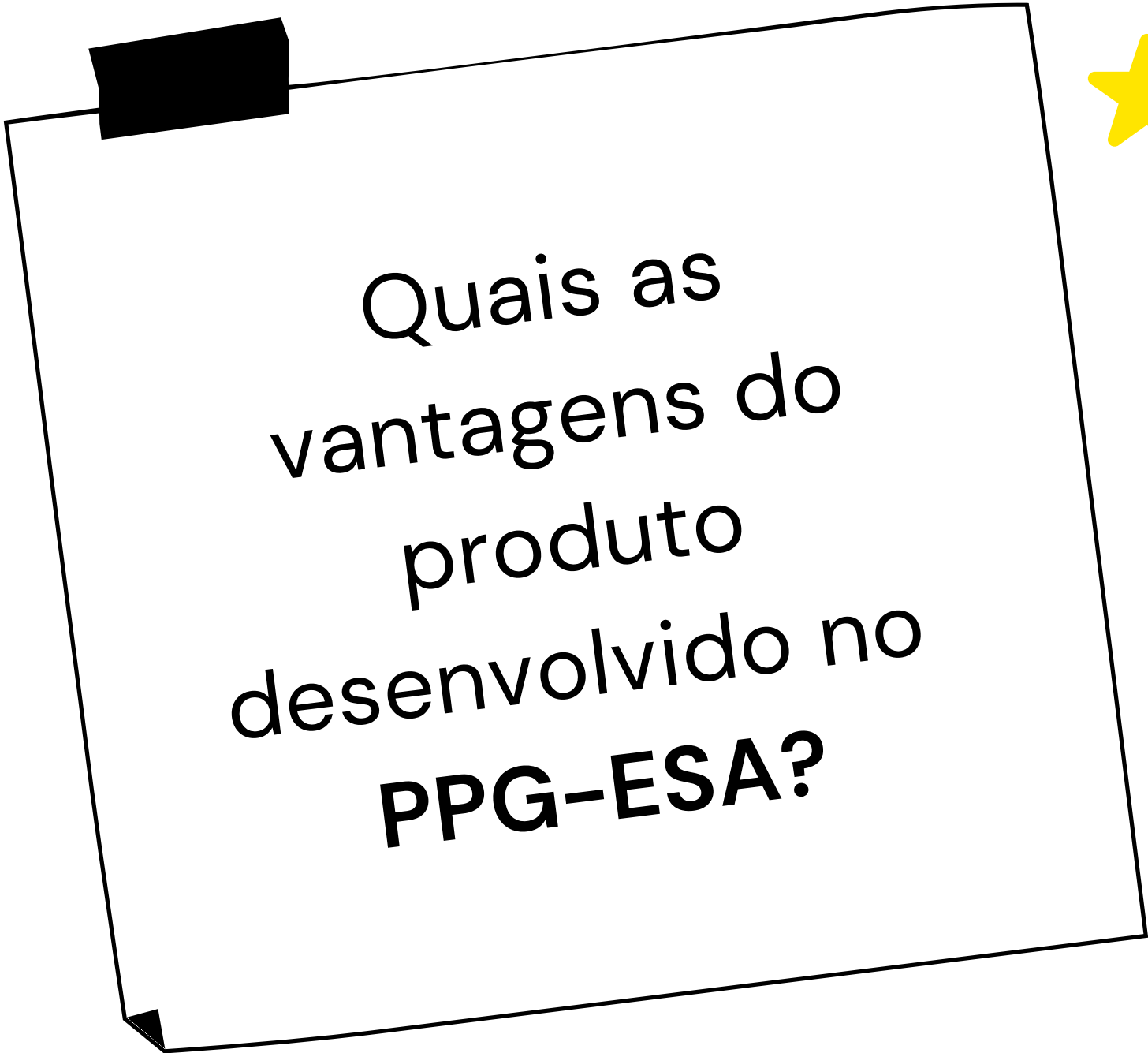
Desenvolvimento da questão de pesquisa

Protocolos de pesquisas

Artigos científicos

**Produtos técnicos e tecnológicos na área
de ensino**

Autores:
Márcia Bitar Portella
Robson Domingues



Quais as
vantagens do
produto
desenvolvido no
PPG-ESA?



Inovação

Intervenção

Validação

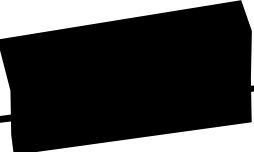
Aplicabilidade

Registro

Visibilidade

Aderência à linha de pesquisa

Autores:
Márcia Bitar Portella
Robson Domingues



Quais as
competências
esperadas no
APP do
PPG-ESA?



Saber levantar problemas de pesquisa

Fazer intervenções relacionadas ao ensino

**Apresentar soluções aos problemas
utilizando a pesquisa no local de trabalho do
pós-graduando.**

**Autores:
Márcia Bitar Portella
Robson Domingues**

PASSOS:

1

Planejamento do acompanhamento da prática profissional – APP

4

Visitas do pós-graduando ao local de trabalho

2

Apresentação do plano do APP ao Programa ESA

5

Desenvolvimento da atividade

3

Visitas do orientador ao local de trabalho

6

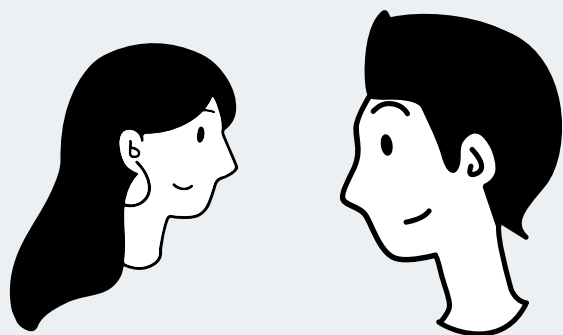
Elaboração do relatório e apresentação do produto

Planejamento do acompanhamento da prática profissional

O planejamento da atividade da prática profissional deverá acontecer pelo design thinking e os 5 passos essenciais.

EMPATIA INSIGHTS

Descrever a problemática; local, público alvo, insights colaborativos



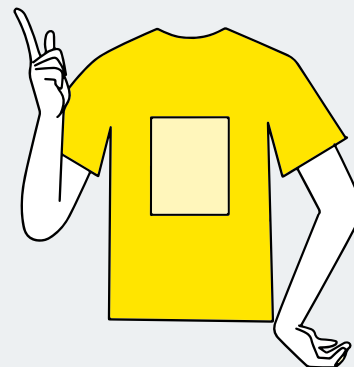
DEFINIÇÃO ESTADO DA ARTE

Quais as bases científicas? o que será produzido?



IDEAÇÃO COMO SERÁ PRODUZIDO? Brainstorm

Como será o levantamento, coleta de dados com rigor metodológico?



PROTOTIPAÇÃO

CONSTRUÇÃO
ESQUEMATIZAÇÃO
Como será gerado o produto com inovação, tecnologia e intervenção?



TESTAR

O PRODUTO

Como será validado, registrado, aplicado e disponibilizado?



Apresentação do plano do APP ao Programa ESA

Apresentar um plano de trabalho com todas as etapas do design thinking.

O plano de trabalho deverá descrever a visita do orientador ao local de trabalho com informações sobre o levantamento de dados do problema identificado;

No plano de trabalho deverá constar uma revisão fazendo a interlocução entre o problema identificado com a literatura científica, ou seja, quais são as soluções prévias descritas na literatura e qual a nova proposta de solução para o problema identificado;

Visitas do orientador ao local de trabalho

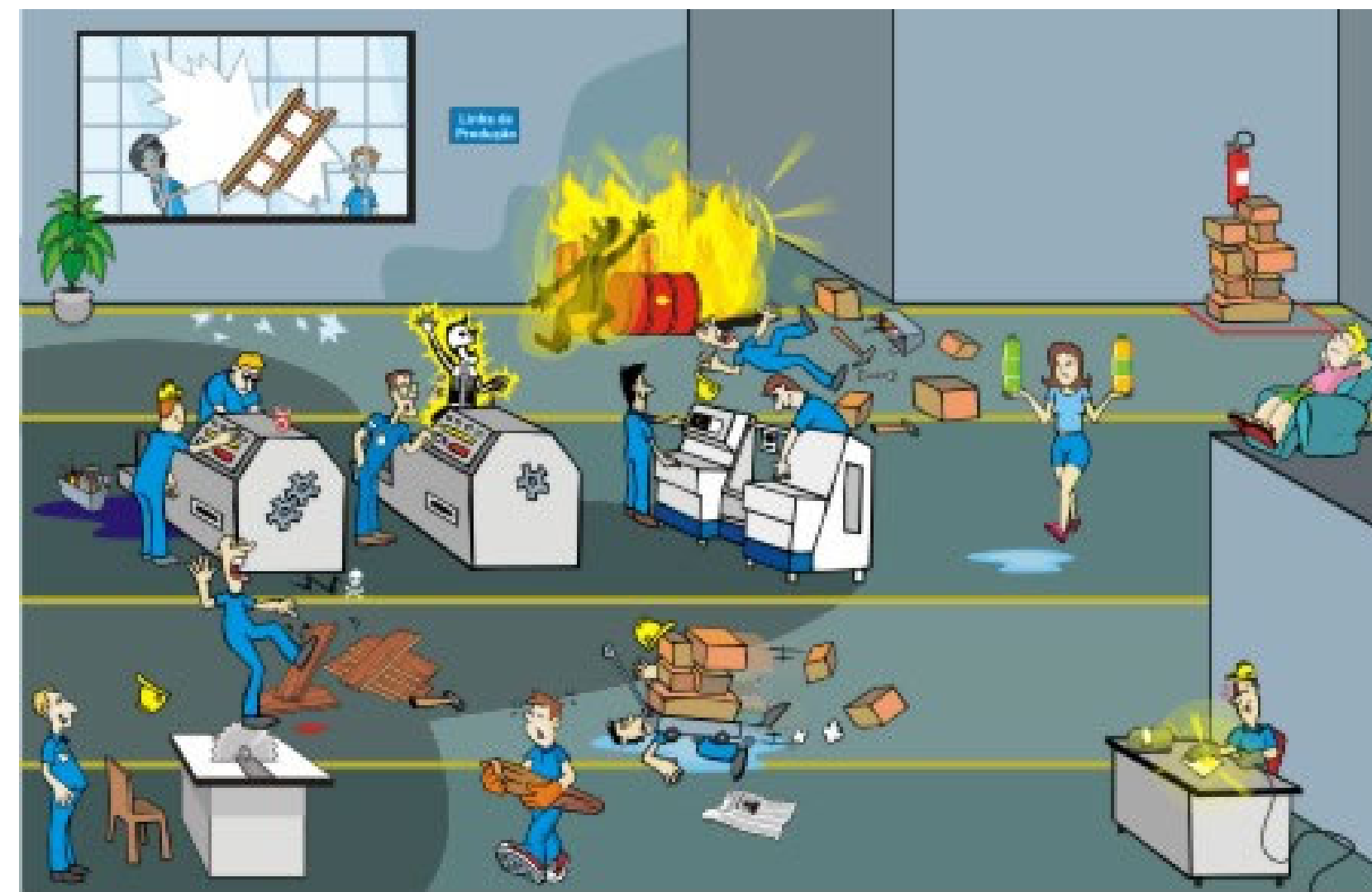
Visa identificar o problema de pesquisa no espaço de trabalho onde o pós-graduando atua, a fim de gerar conhecimentos por meio de pesquisa e o desenvolvimento de produtos ou processos para solucionar o problema identificado.



DESENVOLVIMENTO DO PRODUTO

O produto deverá ser concebido a partir da prática profissional e está atrelado à questão de pesquisa, ser validado por um instrumento de validação: grupos focais, narrativas, pesquisas de opinião, juízes especialistas;

O produto deverá ser testado/aplicado no espaço de trabalho do pós-graduando e também os resultados/intervenção podem extrapolar para outros espaços e público alvo.

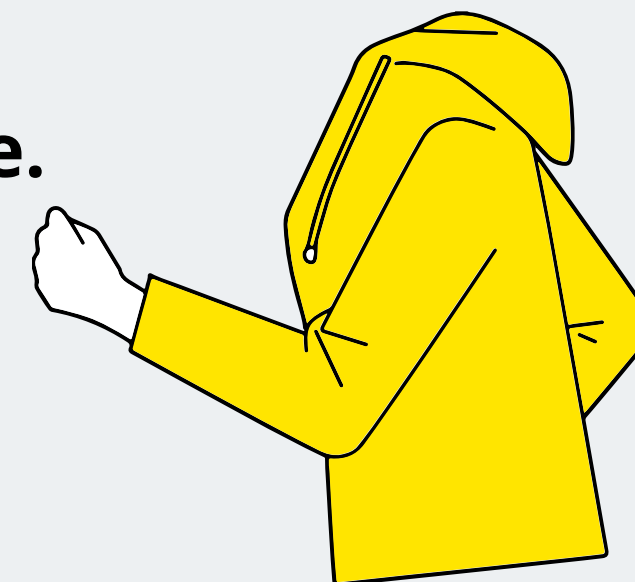


Desenvolvimento da atividade

Momento de aplicação do produto educacional e socialização dos resultados da pesquisa no local onde foi realizada, pode ser por meio de oficina, curso, evento, palestra, e outras atividades de extensão.

Momento de socialização dos conhecimentos gerados a partir da pesquisa e da implementação do produto/processo

No momento da aplicação do produto, o orientador deverá estar presente.



Elaboração do relatório e apresentação do produto

O pós-graduando deverá apresentar o relatório final da pesquisa, assim como o produto aplicado e o relatório de acompanhamento da prática profissional.

O relatório deverá constar a descrição do desenvolvimento, validação, aplicação, forma de mecanismo de transferência, registro em sistema de informação, repositório e impactos do produto.

Mecanismo de transferência
É o modo de operação formal utilizado para que a sociedade possa usufruir dos produtos e tecnologias desenvolvidos no PPG-ESA. Exemplos: licenciamento de uma patente, cessão de direitos autorais, campanha de vacinação, festivais de teatro.

Impacto
Representa o resultado, consequências ou benefícios percebidos pela sociedade, causado pela introdução de produtos e tecnologias desenvolvidos

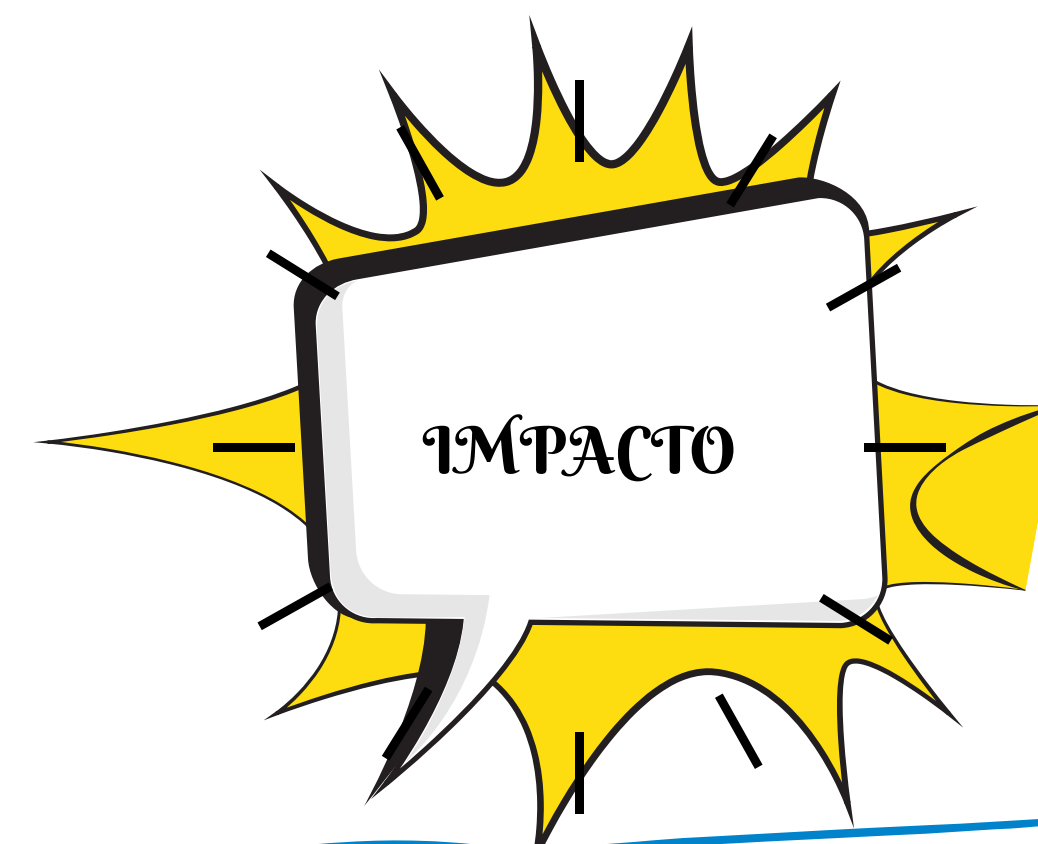
Elaboração do relatório e apresentação do produto

Mecanismo de transferência

“

É o modo de operação formal utilizado para que a sociedade possa usufruir dos produtos e tecnologias desenvolvidos no PPG-ESA. Exemplos: licenciamento de uma patente, cessão de direitos autorais, campanha de vacinação, festivais de teatro.

”



Representa o resultado, consequências ou benefícios percebidos pela sociedade, causado pela introdução de produtos e tecnologias desenvolvidos



PPG ESA UEPA
ENSINO EM SAÚDE
NA AMAZÔNIA
MESTRADO E DOUTORADO



FORMULÁRIO DE ACOMPANHAMENTO DA PRÁTICA PROFISSIONAL

A secretaria do programa ESA fornecerá o formulário para registro das etapas da APP

