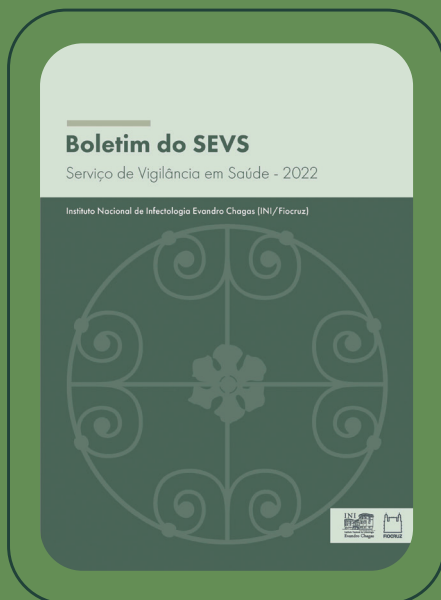


Conheça os nossos boletins



[www.ini.fiocruz.br](http://www.ini.fiocruz.br)



# Vigilância em Saúde



## Vigilância em Saúde:

### O que é isso?

"Conjunto de ações que proporcionam o conhecimento, a detecção e a prevenção de qualquer mudança nos fatores determinantes e condicionantes da saúde individual ou coletiva, com a finalidade de recomendar e adotar medidas de controle ou prevenção"

Brasil, Lei 8080/90 - Lei Orgânica da Saúde

Monitoramento de doenças e agravos

Análise da situação de saúde

Detecção precoce de surtos e epidemias

Preparação e resposta a emergências em Saúde Pública

# VIGILÂNCIA

Vigilância Epidemiológica

Vigilância Sanitária

Vigilância em Saúde Ambiental

Vigilância em Saúde do Trabalhador

## Ações da vigilância

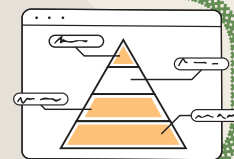
Coleta de dados



Processamento de dados coletados



Análise e interpretação dos dados processados



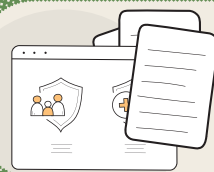
Recomendação das medidas de controle apropriadas



Promoção das ações de controle indicadas



Divulgação de informações pertinentes



## Quais doenças são de notificação?

A notificação compulsória é a comunicação obrigatória à autoridade de saúde, realizada pelos médicos, profissionais de saúde ou responsáveis pelos estabelecimentos de saúde, públicos ou privados, sobre a ocorrência de suspeita ou confirmação de doença, agravo ou evento de saúde pública, podendo ser imediata ou semanal.

As notificações imediatas são enviadas em até 24 horas, enquanto as notificações semanais em até 7 dias.

Veja a listagem completa de todas as doenças e agravos



Entre em contato com o Serviço de Vigilância em Saúde do INI/Fiocruz

(21) 3865-9554 ou (21) 3865-9502

sevs@ini.fiocruz.br