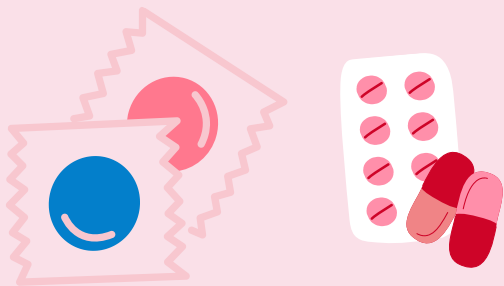


Como se prevenir?

- Uso de preservativos como camisinha feminina e masculina
- Diminuição da quantidade de parceiros sexuais
- Realizar o tratamento



Este material foi confeccionado para fins educacionais para a disciplina de Enfermagem em Saúde da Mulher do curso de graduação de Enfermagem da Universidade Federal Fluminense - UFF

Bruna Fernanda de Souza Ribeiro
Gabriela Ribeiro Rangel
Lais de Rezende Thurler
Manuela Félix Fialho Tavares
Pietra Dias Pinto

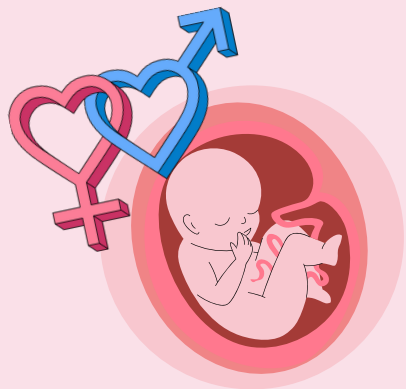
Gla mí dia

Uma **doença** comum e sexualmente transmissível

O que é Clamídia?

É uma infecção sexualmente transmissível, uma **IST**.

A transmissão ocorre por **contato sexual** ou pela forma congênita, passada da mãe para o bebê durante a **gestação**.



Fique atenta aos sinais:

- **Mulheres:** coceira vaginal, dor no baixo ventre, dor em relações sexuais e sangramento espontâneo.
- **Homens:** dor nos testículos, infecção urinária e infecção no tubo do testículo.
- **Ambos:** dor/ardência ao urinar, aumento no número de micções, corrimento com pus, infecção no ânus e infecção na garganta.



Acho que estou com clamídia, e agora?

Procure uma Unidade Básica de Saúde para realizar o teste e receber o diagnóstico.

Caso o resultado dê positivo, o profissional irá receitar antibióticos para iniciar o tratamento. Através do tratamento é possível erradicar totalmente a bactéria.

