

UNIVERSO CIENTÍFICO

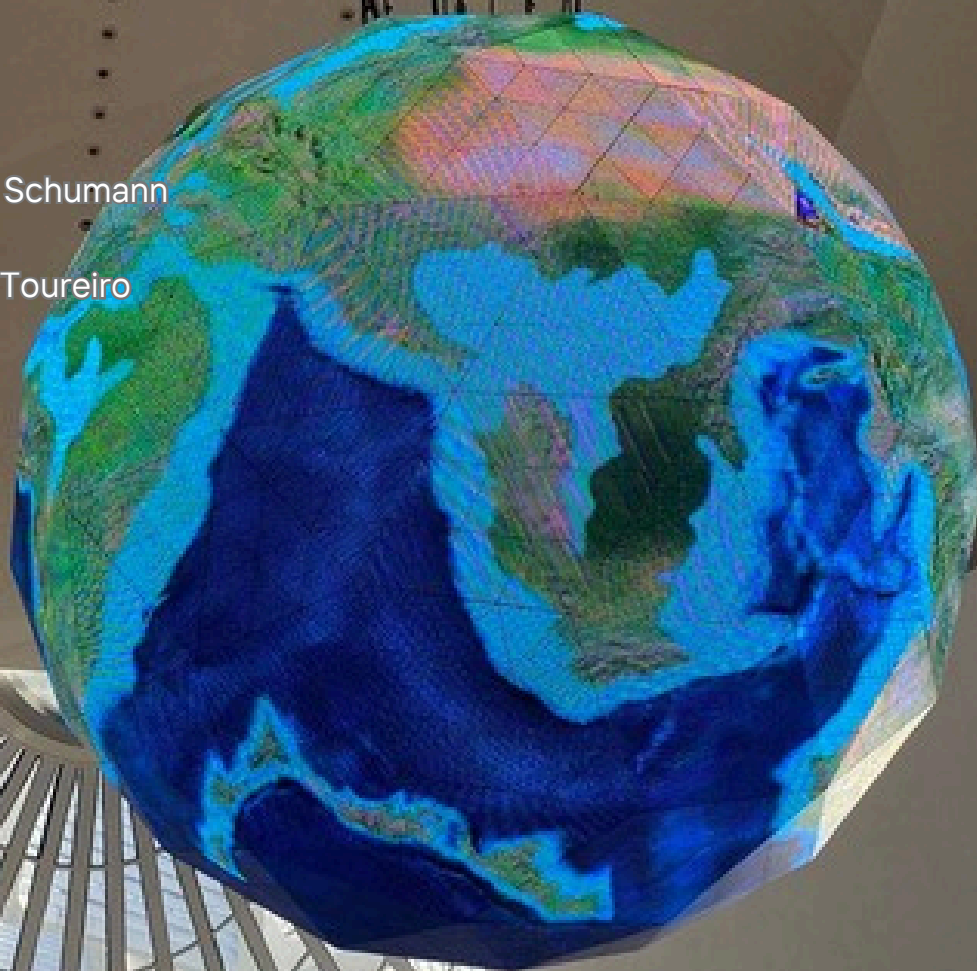
REVISTA SOBRE MUSEUS
PARA CRIANÇAS
ANO 1/ N° 01
MAIO DE 2024

REDATORAS

Aléxia Raíssa Claudino Schumann

Marineusa Uller

Nicole Isabelle Morais Toureiro



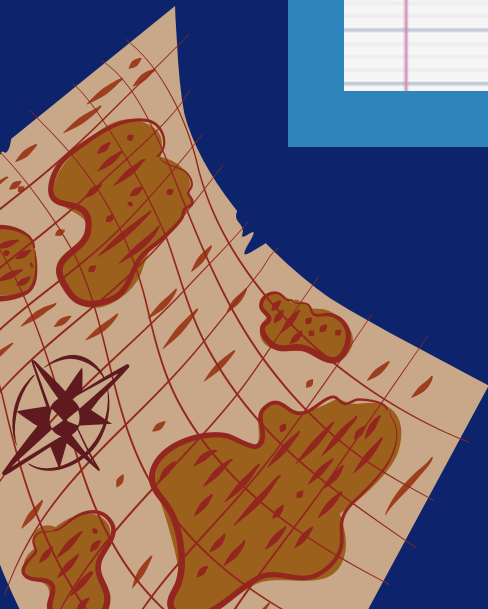
PELOS MUSEUS DO BRASIL

Nesta edição você irá encontrar diversos tipos de museus no Brasil.



**Você sabe o que é
museu?**

A large rectangular area with a blue border, containing a white background with horizontal lines for writing. A vertical pink line is on the left side.



Você sabia que existe um conceito de museu que é utilizado no mundo inteiro?



Segundo ICOM um museu é uma instituição permanente, sem fins lucrativos, a serviço da sociedade, que pesquisa, coleciona, conserva, interpreta e expõe patrimônio material e imaterial. Abertos ao público, acessíveis e inclusivos, os museus promovem a diversidade e a sustentabilidade. Atuam e se comunicam de forma ética, profissional e com a participação das comunidades, oferecendo experiências variadas de educação, entretenimento, reflexão e compartilhamento de conhecimento.

**Sabe o que significa ICOM?
Significa Conselho Internacional de Museus.**

Você sabia que tem mais de um tipo de museu? Nas próximas páginas aprofundaremos o conceito de museu e traremos os tipos de museu .



TIPOS DE MUSEUS



ARQUEOLÓGICO



HISTÓRICO



ARTE



CIÊNCIA



NATURAL



TECNOLOGIA



MARÍTIMO



ETNOGRÁFICO



ESPACIAL

MUSEU ARQUEOLÓGICO



É um espaço que coleciona objetos antigos, como fósseis, múmias, utensílios e ferramentas de pessoas e suas sociedades que viveram há muito tempo.

MUSEUS ARQUEOLÓGICO NO BRASIL



Museu Arqueológico de
Sambaqui - MASJ -
Joinville



Museu do Ipiranga - SP

Através desse QR code
você fará um tour no
MUSEU UFRGS.



MUSEU HISTÓRICO



São lugares que contam histórias sobre como as coisas eram antigamente, trazendo em suas exposições roupas e artefatos de pessoas e épocas anteriores a nós.

MUSEUS HISTÓRICO NO BRASIL



Museu Imperial- Petrópolis



Museu de História Natural do Mato Grosso



Acesse o QR Code para visitar o Museu de História do Mato Grosso.



MUSEU DE ARTE

São lugares que trazem pinturas, esculturas, fotografias, dobraduras e outras manifestações artísticas feitas por diversas pessoas.

MUSEUS DE ARTE NO BRASIL



Museu de Arte de São Paulo - MASP.
São Paulo



Museu Oscar Niemeyer-
Curitiba - PR



MUSEU CIENTÍFICO

São lugares que trazem experimentos e experiências que envolvem o funcionamento do corpo humano e do mundo. Traz a ciência na prática.

MUSEUS CIENTÍFICOS NO BRASIL

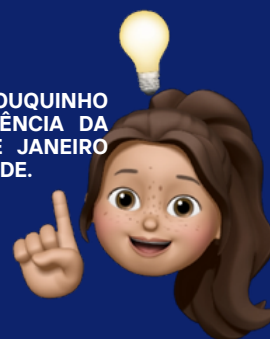


Museu de Ciências da
Terra - RJ



Museu de Zoologia da
Universidade de São
Paulo – (SP)

CONHEÇA UM POQUINHO
DO MUSEU DE CIÊNCIA DA
TERRA NO RIO DE JANEIRO
ATRAVÉS DO QR CODE.



MUSEU NATURAL

São lugares que trazem plantas, animais e pedras.

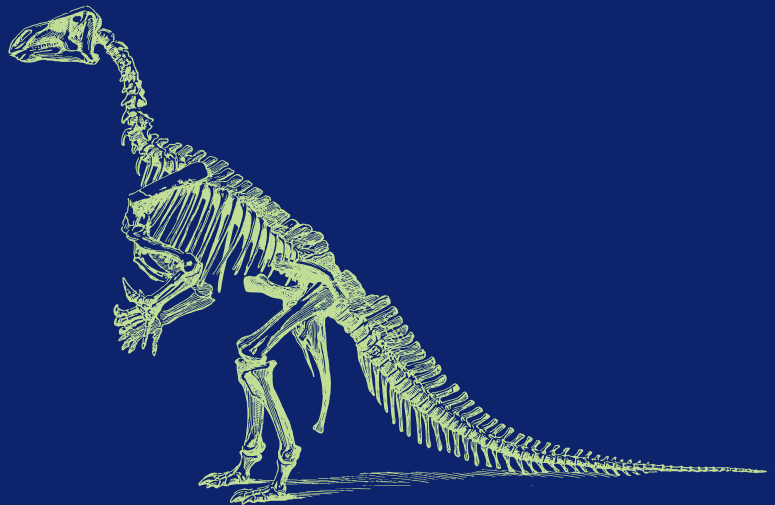
MUSEUS NATURAIS NO BRASIL



Museu paleontologia-
Marília-



Museu de Ciências
Naturais da Puc Minas -
MG



MUSEU TECNOLÓGICO

São espaços que trazem a evolução de cada tecnologia que conhecemos como celular, computador e mostra como funcionam.

MUSEUS TECNOLÓGICOS NO BRASIL



**Museu de Ciência e
Tecnologia PUCRS – (RS)**



Sesi Lab - DF

MUSEU MARÍTIMO

São espaços focados na vida marítima, trazendo toda a biodiversidade da vida na água.

MUSEUS MARÍTIMOS NO BRASIL



Museu Marítimo do
Brasil- MuMa-
RJ



Atualmente o MuMa é o único museu Marítimo do Brasil, mas ainda não podemos visitá-lo, pois ainda está em construção

MUSEU ETNOGRÁFICO

São espaços que preservam as heranças dos colonizadores de determinado local, contemplando em seu acervo roupas, objetos, costumes e tradições.

MUSEUS ETNOGRÁFICOS NO BRASIL



Museu Etnográfico Casa dos Açores - SC



Museu do Imigrante - SC

MUSEU AEROESPACIAL

São espaços que trazem foguetes, astronautas e outros objetos que nos levam a conhecer o ambiente espacial.

MUSEUS AEROESPACIAL NO BRASIL



Museu Aeroespacial - RJ



ACESSE O QR CODE PARA
VISITAR O MUSAL



O QUE LEVAR PARA UMA VISITA AO MUSEU?



GARRAFA DE ÁGUA



**LANCHE (FRUTAS,
SANDUÍCHES)**



**CÂMERA OU
SMARTPHONE**



CASACO EXTRA



PROTETOR SOLAR



MAPA DO MUSEU



**DOCUMENTO DE
IDENTIFICAÇÃO**



**BOLSA PARA
GUARDAR FOLDERS**

HORA DE REVISAR O QUE VOCÊ APRENDEU....

Nas páginas anteriores você pode conhecer vários museus e pensar sobre o que eles fazem. Vamos organizar essas ações recordando o conceito de museu que iniciamos este livreto:

Museu é um _____ que nos permite reviver o _____ e pensar no _____ como nos museus de história e de tecnologia. Possibilita apreciar as várias expressões artísticas através de museus de _____. Já o museu científico, o Natural e o Aeroespacial nos ensinam sobre _____, _____ e _____ também nos levam a conhecer o Ambiente _____. Não podemos esquecer dos museus _____ que conservam as heranças de nossos antepassados através de coleções de _____, _____, costumes e tradições. devemos lembrar sempre que independente do tipo de museu todos devem ser _____ e a favor da _____. São espaços _____ ou seja, pessoa de todas as idades podem _____.



Utilize as palavras do quadro a seguir para completar o texto.

- **Passado**
- **Arte**
- **Corpo humano**
- **Mundo**
- **Local**
- **Futuro**
- **Etnográfico**
- **Animais**
- **Roupas**
- **Plantas**
- **Espacial**
- **Visitar**
- **Diversidade**
- **Objetos**
- **Públicos**
- **Sustentável**
- **Inclusivo**



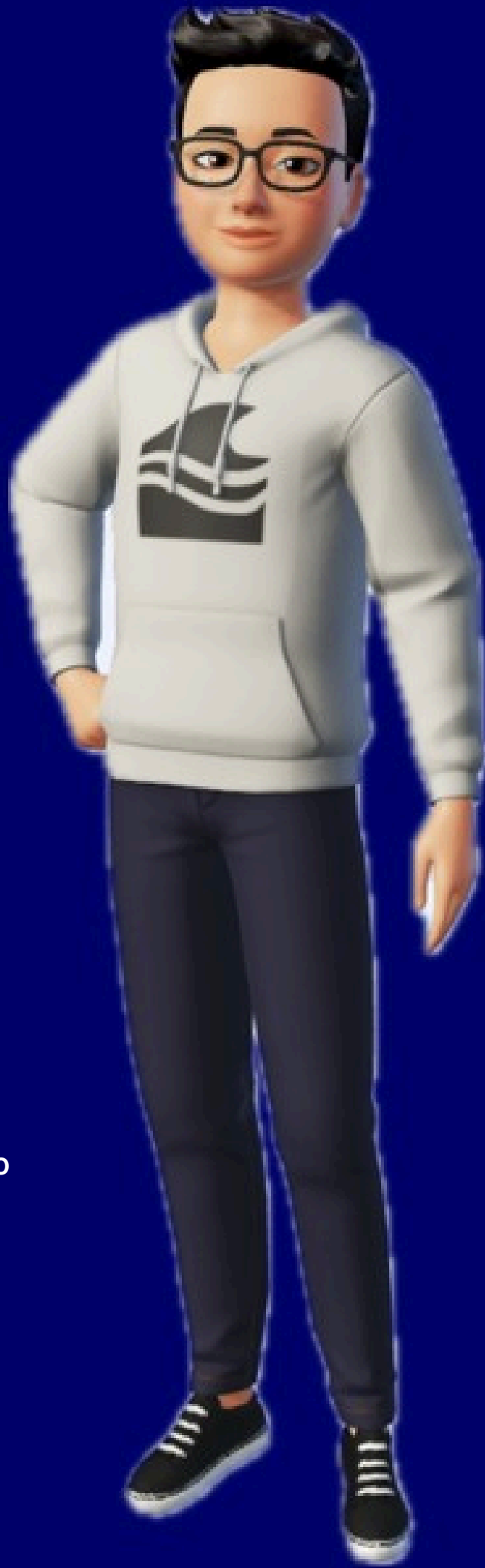
DESAFIO

Agora que você já sabe um pouco mais sobre os museus, você é convidado a visitar um com a sua família e os escreva uma carta e nos envie através do email: Lie_furb@gmail.com.

Leve junto em sua visita o nosso “mascote” e bata uma foto dele nos seguintes lugares:

- Em um local que possa estar envolvido com a sustentabilidade.
- Em um lugar que qualquer pessoa, independente da limitação consiga acessar.
- Em um lugar que promova a diversidade.





TESOURA PONTILHADO

CONHEÇA AS REDATORAS



ALEXIA RAÍSSA CLAUDINO SCHUMANN



MARINEUSA ULLER



NICOLE ISABELLE MORAIS TOUREIRO