



# INFARTO AGUDO DO MIOCÁRDIO E ANGINA

O QUE VOCÊ PRECISA SABER

2024

# FICHA TÉCNICA

## DOCENTES

Dra. Lilian de Oliveira Corrêa  
Dra. Cleisiane Xavier Diniz  
MSc. Sibila Lilian Osis  
Esp. Jessica Souza e Souza  
MSc. Ivaneza R. de Oliveira  
MSc. Maria Cristina M. de Oliveira  
MSc. Thiago Nogueira

## DISCENTES

Erika Karine Arce Feitosa  
Henrique Araújo  
Janaina Nascimento Dias  
Kauê Victor  
Mileyde Gordiano da Silva  
Sarah Cristina Mota Botero  
Talita Pimentel Bessa  
Yolanda Cardoso

# SUMÁRIO

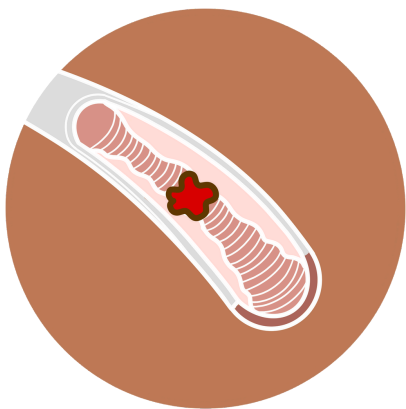
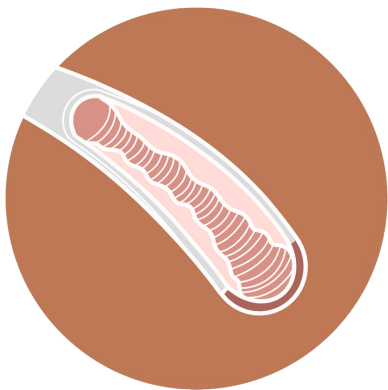
<b>O QUE É INFARTO?</b>	.....	<b>3</b>
<b>O QUE É ANGINA?</b>	.....	<b>4</b>
<b>SINAIS E SINTOMAS</b>	.....	<b>5</b>
<b>O QUE FAZER?</b>	.....	<b>6</b>
<b>COMO EVITAR?</b>	.....	<b>7</b>
<b>TRATAMENTO</b>	.....	<b>8</b>

# O QUE É INFARTO?

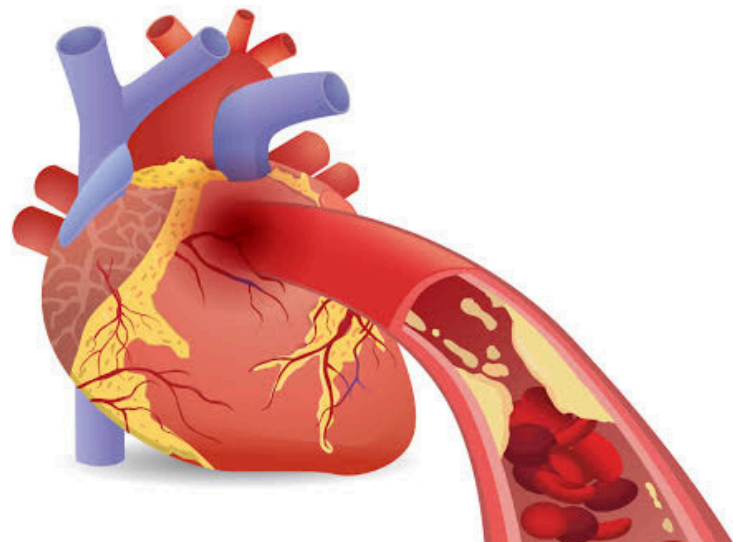
O IAM (Infarto Agudo do Miocárdio) ocorre quando as células do coração morrem por falta de oxigênio, processo denominado como isquemia.



Isso acontece porque uma placa de gordura ou coágulo de sangue entope uma artéria cardíaca fazendo com que o oxigênio não chegue até as células.



Pode ocorrer em diversas partes do coração, dependendo da área que foi obstruída.



# O QUE É ANGINA?

A angina de peito é um tipo de dor no peito, resultado da falta de sangue necessária para o funcionamento do coração. Ela pode estar relacionada com outras doenças e possui dois tipos.



## TIPOS DE ANGINA

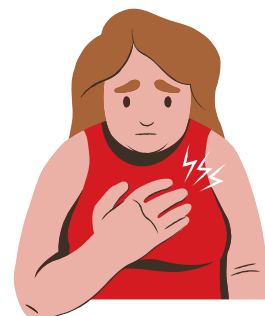
### ANGINA ESTÁVEL

Dor no peito que surge ao fazer exercícios físicos ou ao ter estresse, mas que pode melhorar com repouso ou com o uso de medicamentos.



### ANGINA INSTÁVEL

Dor no peito mais grave, que surge mesmo que em repouso e pode durar mais tempo, necessitando de tratamento hospitalar.



# SINAIS E SINTOMAS



Outros sinais comuns são a fadiga, dor no estômago e dormência no braço esquerdo. Após a identificação desses sinais, é imprescindível a busca por socorro médico imediato.

# O QUE FAZER?

## O QUE FAZER SE SUSPEITAR DE INFARTO?

Ao apresentar os sinais e sintomas, tente manter a calma e procure imediatamente o serviço de emergência. Avise seus familiares ou quem estiver próximo a você e peça para que liguem para o SAMU discando 193.



## COMO FUNCIONA O TRATAMENTO?



O tratamento é composto por fármacos anticoagulantes, antiplaquetários, betabloqueadores, nitratos além de intervenções cirúrgicas ou pequenas mudanças que podem ser feitas no dia a dia para a melhora de hábitos e prevenção de outros acidentes.

# COMO EVITAR

## FATORES DE RISCO



Fumar



Obesidade



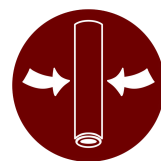
Consumir  
alimentos  
gordurosos



Sobrepeso



Fatores  
Genéticos



Obstrução  
das  
artérias



Estresse

## COMO EVITAR?



- Não fumar;
- Controlar a pressão arterial e o colesterol;
- Evitar o fumo passivo;
- Fazer check-ups médicos regulares;
- Fazer exercício regularmente;
- Manter o peso ideal;
- Adotar uma dieta saudável;
- Controlar o diabetes;
- Controlar o estresse;
- Evitar Álcool em excesso.



# REFERÊNCIAS

PESARO, A.E.P., JR, C.V.S., NICOLAU, J.C., INFARTO AGUDO DO MIOCÁRDIO - SÍNDROME CORONARIANA AGUDA COM SUPRADESNÍVEL DO SEGMENTO ST. REV ASSOC MED BRAS 2004; 50(2): 214-20. SÃO PAULO, 2004

BORBA, L. P., HUPERT, G., GIARETTA, D. S., INFARTO AGUDO DO MIOCARDIO.

OMS. ANGINA | BIBLIOTECA VIRTUAL EM SAÚDE MS. SAUDE.GOV.BR. ACESSO EM: 26 ABRIL 2024.

SEBRAE. SAÚDE E BEM ESTAR NO AMBIENTE DE TRABALHO. COM O INFARTO NAO SE BRINCA. SERVIÇO DE APOIO ÀS MICRO E PEQUENAS EMPRESAS DO ESTADO DO CEARÁ – SEBRAE/CE. 2019