

Guia de Preservação do Patrimônio Público

Qual a relação do Patrimônio
Público com a sua saúde?



2023

AUTORES

Helen Regina Marques Carneiro
Rebeca Lopes Furtado
Ruan da Cruz Alves
Vitória Gabrielle Teixeira Guimarães
Mauro Rodrigues Nascimento
Pedro Victor Barriga Leopoldino
Giovanna Dias Gonçalves
George Alberto da Silva Dias
Biatriz Araújo Cardoso Dias



Esta obra é disponibilizada nos termos da Licença Creative Commons - Atribuição - Não Comercial - CompartilhaIgual.

Dados Internacionais de Catalogação-na-Publicação (CIP)
Sistema de Bibliotecas da UEPA / SIBIUEPA

Guia de Preservação do Patrimônio Público: Qual a relação do Patrimônio Público com a sua saúde? – Belém-Pa: UEPA, 2023. 13p.

Guia educativo elaborado por acadêmicos e professores do curso de Fisioterapia da Universidade do Estado do Pará (UEPA) em parceria com a Secretaria Municipal de Saúde.

ISBN: 978-65-00-82686-9

1. Patrimônio Público. 2. Saúde Pública. 3. Direito a Saúde. 4. Promoção da Saúde. I. Carneiro, Helen Regina Marques, et al. II. Universidade do Estado do Pará.

CDD 22. ed. 362.1

Elaborada por: Roselene Garcia Duarte Noguchi CRB2-1087.

TODOS OS DIREITOS RESERVADOS – A reprodução total ou parcial, de qualquer forma ou por qualquer meio deste documento é autorizado desde que citada a fonte. A violação dos direitos do autor (Lei nº 9.610/98) é crime estabelecido pelo artigo 184 do Código Penal.

Apresentação

A preservação do Patrimônio Público está profundamente relacionada à Saúde devido o processo constante e suscetível a mudanças, influenciado por ações individuais e do ambiente. Dessa forma, os Serviços de Saúde que frequentamos são essenciais para o cuidado da nosso bem estar, físico, mental e social, tornando de suma importância sua conservação. No entanto, tais medidas de preservação podem ter um valor significativo na saúde dos usuários.

Sabendo disso e pensando na conscientização dos usuários e melhora da saúde pública, elaboramos este Guia de Preservação do Patrimônio Público com dicas sobre como podemos preservar os serviços públicos com o propósito de diminuir os impactos negativos na saúde populacional.

Todo o material foi elaborado com linguagem acessível e de fácil entendimento para que todas as pessoas possam fazer uso do seu conteúdo.

SUMÁRIO

01

O que é o Patrimônio Público?

Página

05

02

O que é saúde?

06

03

A relação entre o patrimônio público e a saúde

07

04

Conhecendo os Serviços de Saúde

08

05

Checklist do cuidado com o Patrimônio Público.

10

01

O que é o Patrimônio Público?

É o conjunto de bens e direitos de valor econômico, artístico, estético, histórico ou turístico, pertencentes aos entes da administração pública direta e indireta.



Dessa forma, o Patrimônio Público é da população.

Então se é de todos, **todos devem cuidar!**



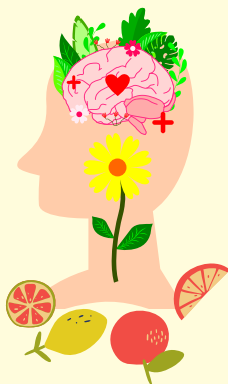
02

O que é saúde?

"A saúde é um estado de amplo bem-estar físico, mental e social, e não somente a ausência de doenças e enfermidades" (Organização Mundial de Saúde, 2006).



Dessa forma, abrange diversas esferas da vida pública e privada dos indivíduos, sendo um processo constante e suscetível a mudanças, influenciado por ações individuais e do ambiente.



03

Relação Patrimônio Público x Saúde

Entende-se, que o estado de saúde de um indivíduo e de sua comunidade sofre influência de inúmeras variáveis, dentre elas está o ambiente, como as unidades de saúde que frequentamos são essenciais para o cuidado da nosso bem estar, físico, mental e social.



Cuidar da Unidade de saúde que frequentamos é essencial para manter um ambiente confortável, bonito, higienizado e humanizado. Dessa forma o ambiente com todas essas qualidades promoverá um atendimento de qualidade e um ambiente saudável.

04

Conhecendo os Serviços de Saúde

Unidade Básica de Saúde



Unidade para realização de atendimentos de atenção básica a uma população, de forma programada ou não, nos serviços básicos.

Unidade de Referência Especializada



Unidade destinada à prestação de assistência à saúde em uma única especialidade/área.

Hospital



Hospitais são todos os estabelecimentos com leitos para internação de pacientes, que garantem um atendimento de tratamento

Unidade de Pronto Atendimento



Estabelecimento de saúde de complexidade intermediária de assistência médica ininterrupta, atendimento às urgências/emergências.

Unidade de Pronto Socorro



O pronto-socorro (PS) atende casos de urgência, onde a intervenção médica é necessária para salvar a vida do(a) paciente.

Torna-se de suma importância preservar os serviços de saúde para seu funcionamento eficaz.

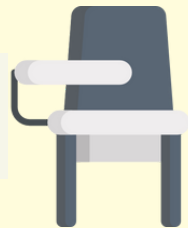
05

Checklist

do cuidado com o Patrimônio Público.



Ter cuidado com as cadeiras



Jogar o lixo na Lixeira



Manter o banheiro limpo



**Cuide do espaço público
como se fosse sua casa!**



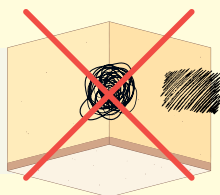
05

Checklist.

do cuidado com o Patrimônio Público.



Não riscar as paredes



Cuidado ao fechar as portas



Cuide do espaço público
como se fosse sua casa!

Referências Consultadas

ALMEIDA, Marco Antonio Bettine de; GUTIERREZ, Gustavo Luis; MARQUES, Renato Francisco Rodrigues. Qualidade de vida: definição, conceitos e interfaces com outras áreas de pesquisa, 2012.

BAUMAN, Zygmunt. Confiança e Medo na Cidade. Tradução: Eliana Aguiar. Rio de Janeiro: Zahar, 2009.

SANTOS, Milton. Pensando o Espaço do Homem. 5 ed. São Paulo: Editora da Universidade de São Paulo, 2012.

SCOCUGLIA, Jovanka Baracuchy. (Org.). Cidade, cultura e urbanidade. João Pessoa: Editora Universitária UFPB, 2012. 415 p.

SERPA, Angelo. O espaço público na cidade contemporânea. São Paulo: Contexto, 2007.

VAITSMAN, Jeni. Saúde, cultura e necessidades. In: Saúde coletiva? Questionando a onipotência do social. 1992. p. 157-73.

Guia educativo elaborado por acadêmicos e professores do curso de Fisioterapia da Universidade do Estado do Pará (UEPA) em parceria com a Secretaria Municipal de Saúde.



SESMA
Secretaria de
Saúde



BELEM
PREFEITURA
TAMO JUNTO POR BELEM