

SÍFILIS

TESTAR, TRATAR, ACOMPANHAR E ACOLHER!
PROTEGENDO O FUTURO DE MÃES, PAIS E FILHOS



FLUXOGRAMA DO MUNICÍPIO DE ARAPIRACA/AL PARA SÍFILIS GESTACIONAL E CONGÊNITA



ARAPIRACA
UMA CIDADE PARA TODOS



Universidade
Federal
Fluminense

SÍFILIS

TESTAR, TRATAR, ACOMPANHAR E ACOLHER!
PROTEGENDO O FUTURO DE MÃES, PAIS E FILHOS

COLABORADORES

Gleicy Kelly M. Gabriel

Mestranda da Universidade Federal Fluminense/ UFF

Gisele Barbosa Miranda

Mestranda da Universidade Federal Fluminense/ UFF

Mauro Romero Leal Passos

Professor da Universidade Federal Fluminense

Evandro Melo da Silva Júnior

Superintendente de Vigilância em Saúde do Município de Arapiraca-AL

Irly Marcela Tavares Valeriano de Góis

Coordenação de Saúde da Criança do Município de Arapiraca-AL

Layza Karla André de Oliveira Silva

Coordenação de Saúde da Mulher do Município de Arapiraca-AL

Ruana Silva de Paula

Coordenação de Vigilância Epidemiológica do Município de Arapiraca-AL

DESIGNER GRÁFICO

Millena Maria Araújo Feitoza Silva

Acadêmica de Enfermagem da Universidade Federal de Alagoas/UFAL

APRESENTAÇÃO

Este fluxograma é resultado do produto gerado pelas alunas do mestrado profissional em Saúde Materno-Infantil da Universidade Federal Fluminense - UFF, em parceria com a prefeitura municipal de Arapiraca - AL.

Elaborado com base no Protocolo Clínico e Diretrizes Terapêuticas (PCDT) para Atenção Integral às Pessoas com Infecções Sexualmente Transmissíveis (IST), e Guia do pré-natal do parceiro para profissionais de saúde-Fluxo de Atendimento (Brasil, 2023b) e no protocolo de atendimento ao pré-natal do homem da Prefeitura Municipal de Vila Velha (Vila Velha, 2020), com aprovação da Secretaria de Saúde do município de Arapiraca/AL.

Tem como objetivo de apoiar, padronizar e direcionar a conduta dos profissionais de saúde no diagnóstico e tratamento da sífilis em gestantes, parto e puerpério, de suas parcerias sexuais e da condução da sífilis congênita.

PARCERIAS:

PREFEITURA MUNICIPAL DE ARAPIRACA/AL
UNIVERSIDADE FEDERAL FLUMINENSE (UFF)
UNIVERSIDADE FEDERAL DE ALAGOAS (UFAL)

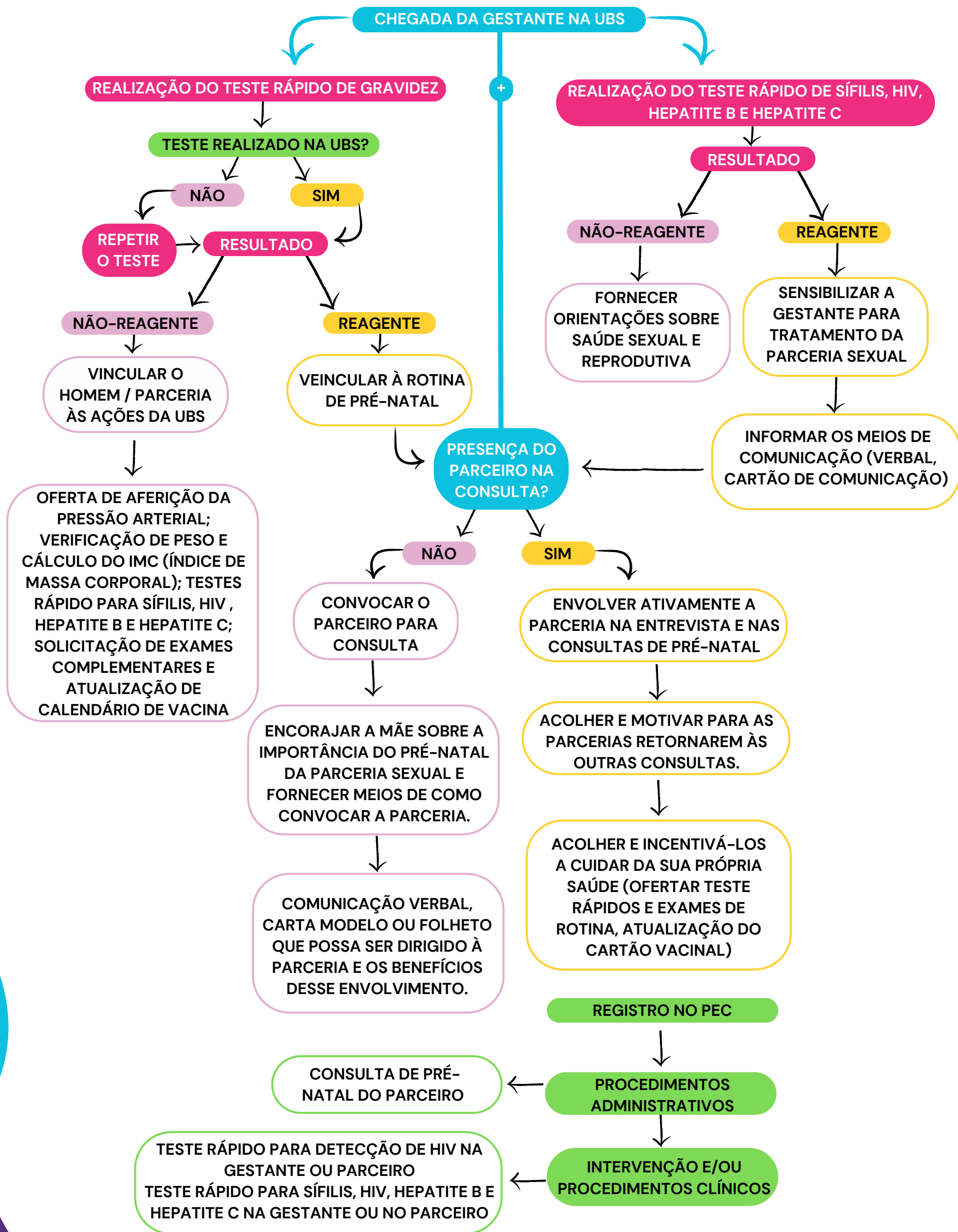


CONTATO
gleicy_kelly_1@hotmail.com

SÍFILIS

TESTAR, TRATAR, ACOMPANHAR E ACOLHER!
PROTEGENDO O FUTURO DE MÃES, PAIS E FILHOS

FLUXOGRAMA DE ATENDIMENTO DO PRÉ-NATAL DO PARCEIRO* E SEGUIMENTO PARA TRATAMENTO DE SÍFILIS DAS PARCEIRAS SEXUAIS.

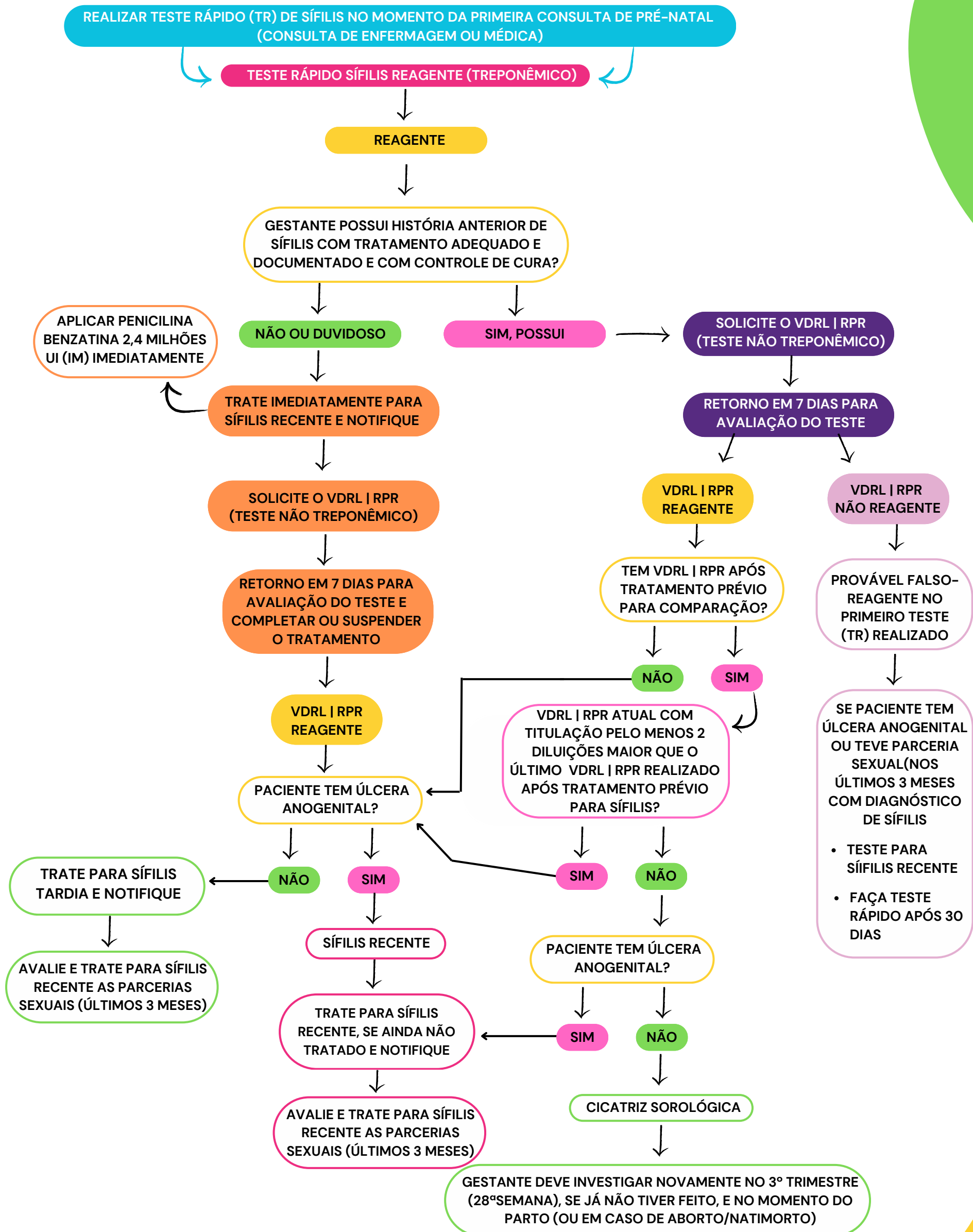


*NO USO DO TERMO PARCEIRO, ENTENDE-SE QUE OS BENEFÍCIOS DA EPNP ESTENDEM-SE A PAIS BIOLÓGICOS OU NÃO, CISGÊNEROS, OU TRANSGÊNEROS, GAYS, BISSEXUAIS, OU HETEROSSEXUAIS, INDEPENDENTE DA RAÇA, COR ORIGEM OU CLASSE SOCIAL, MAS QUE SE COLOCAM AO LADO DE UMA PESSOA QUE GESTA, CUMPRINDO SUA FUNÇÃO DE PARCEIRO NO EXERCÍCIO DA PARENTALIDADE.

SÍFILIS

TESTAR, TRATAR, ACOMPANHAR E ACOLHER!
PROTEGENDO O FUTURO DE MÃES, PAIS E FILHOS

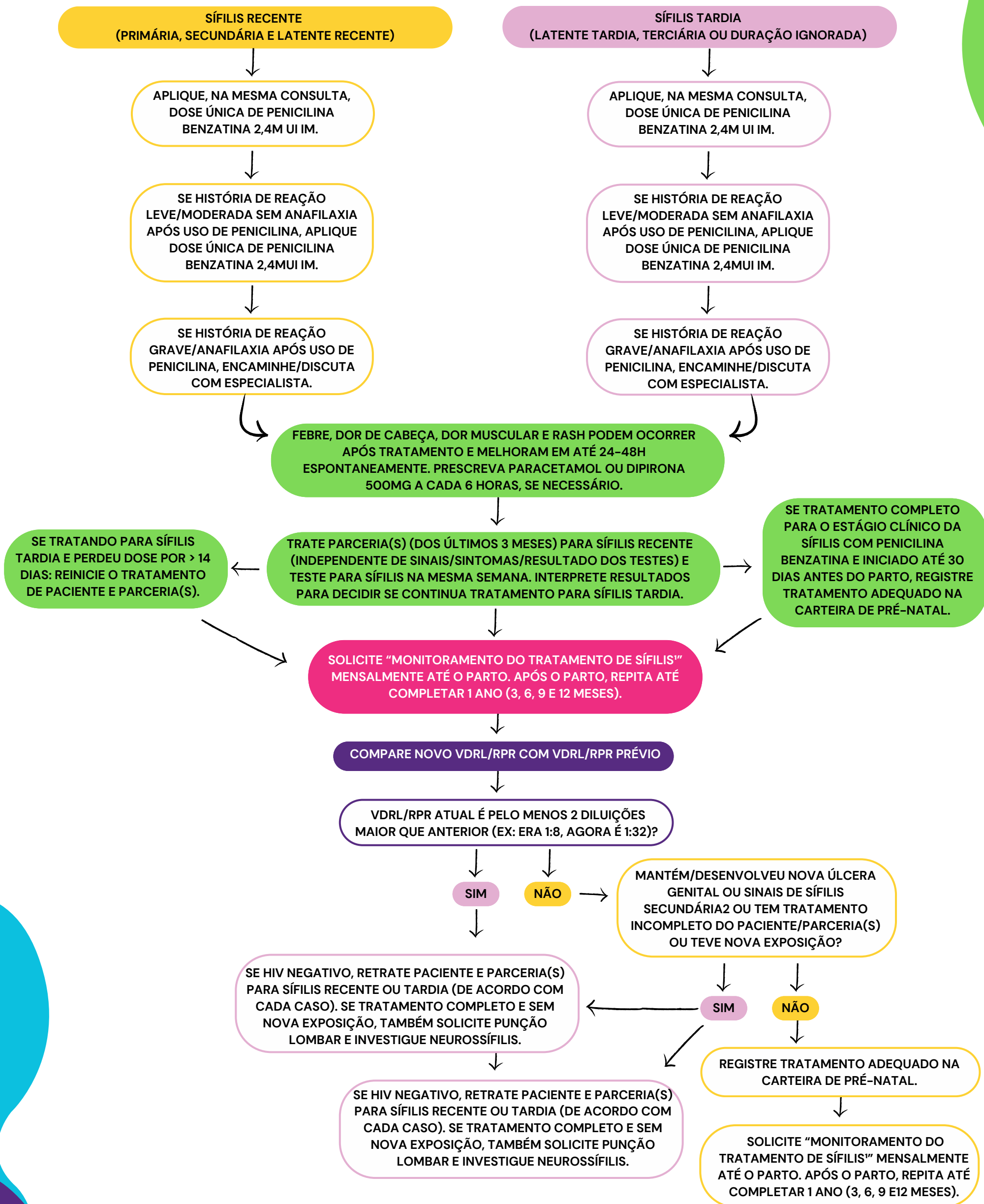
FLUXOGRAMA PARA O DIAGNÓSTICO DE SÍFILIS GESTACIONAL NO PRÉ-NATAL E PARTO



SÍFILIS

TESTAR, TRATAR, ACOMPANHAR E ACOLHER!
PROTEGENDO O FUTURO DE MÃES, PAIS E FILHOS

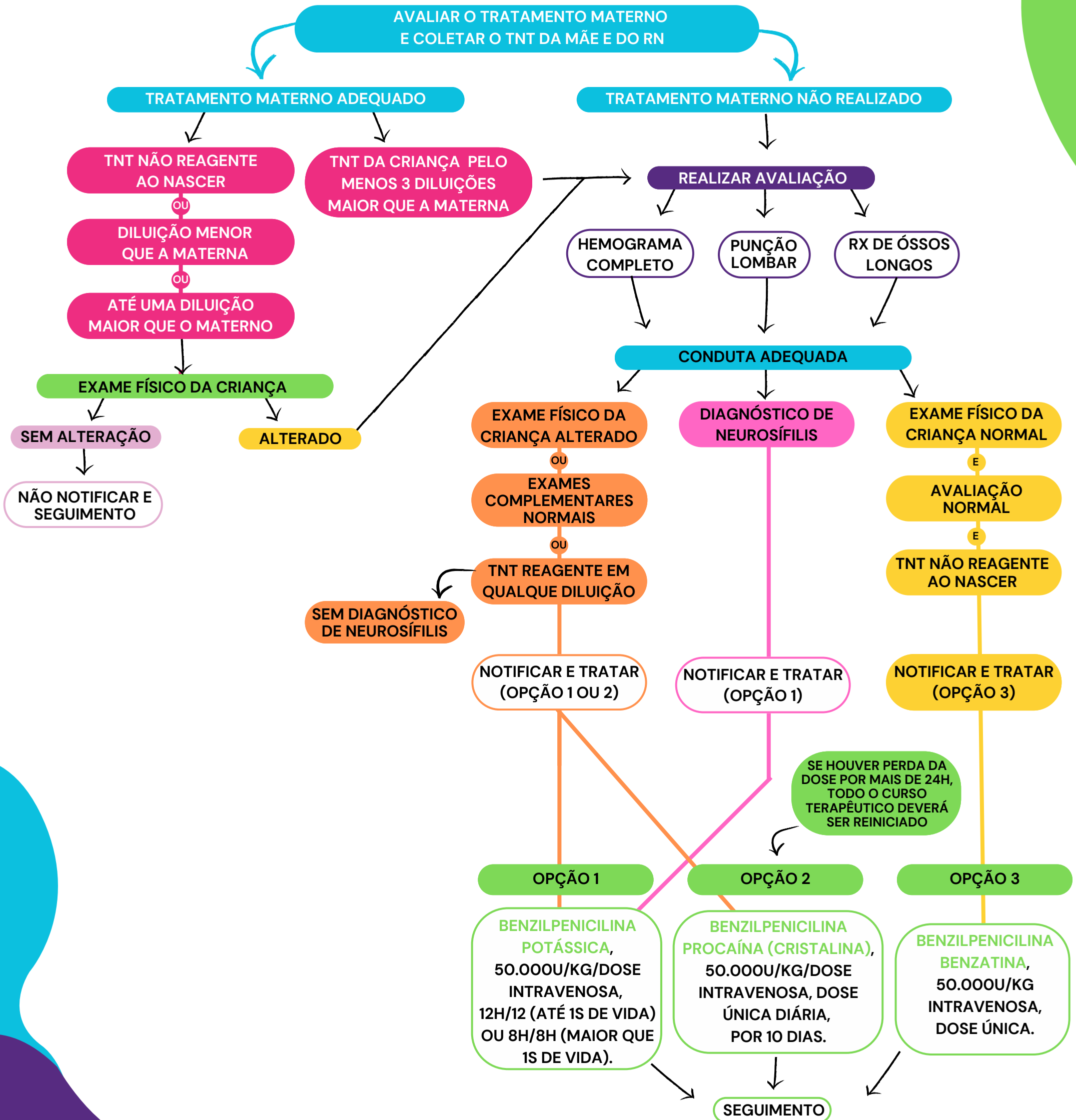
FLUXOGRAMA PARA O TRATAMENTO DE MULHERES COM SÍFILIS NO PRÉ-NATAL, PARTO, PUERPÉRIO



SÍFILIS

TESTAR, TRATAR, ACOMPANHAR E ACOLHER!
PROTEGENDO O FUTURO DE MÃES, PAIS E FILHOS

FLUXOGRAMA PARA AVALIAÇÃO E MANEJO DA CRIANÇA EXPOSTA À SÍFILIS E DA CRIANÇA COM SÍFILIS CONGÊNITA



REFERÊNCIA

BRASIL. Ministério da Saúde. Secretaria de Vigilância em Saúde. Protocolo Clínico e Diretrizes Terapêuticas para Atenção Integral às Pessoas com Infecções Sexualmente Transmissíveis (IST). Departamento de Doenças de Condições Crônicas e Infecções Sexualmente Transmissíveis. Brasília, 2022a. Disponível em: https://www.gov.br/aids/pt-br/central-de-conteudo/pcdts/2022/ist/pcdt-ist-2022_isbn-1.pdf. Acesso em: 30 ago. 2022.

VILA VELHA. Secretaria Municipal de Saúde. Protocolo de atendimento ao Pré-Natal do homem. Vila Velha, 2020, 32 p. Disponível em: <https://www.vilavelha.es.gov.br/midia/paginas/Protocolo%20de%20Atendimento%20do%20Pre%20Natal%20do%20Homem.pdf>. Acesso em: 04 mar. 2024.

RIO GRANDE DO SUL. Secretaria Estadual da Saúde. Acompanhamento do Pré-natal no PEC e-SUS APS. Divisão de Atenção Primária à Saúde. Rio Grande do Sul, 2022. Disponível em: <https://atencao basica.saude.rs.gov.br/upload/arquivos/202212/14142145-pre-natal-pec-e-sus-aps-v5-0.pdf>. Acesso em: 14 jan. 2024.