

TOXOPLASMOSE

na gravidez

Cuidar é uma forma de amar



Programa de Pós-Graduação



ENSINO EM SAÚDE
NA AMAZÔNIA



Belém - Pará
2023

TOXOPLASMOSE

na gravidez

Cuidar é uma forma de amar

TOXOPLASMOSE NA GRAVIDEZ

Cuidar é uma forma de amar

Construção

Alfredo Cardoso Costa; Ruhan da Conceição
Sacramento; Cléa de Nazaré Carneiro Bichara

Designer Grafico

Camilla Cristina Lisboa do Nascimento

Versão 01

Produto oriundo da Tese intitulada "O ensino da prevenção da Toxoplasmose para Estratégia Saúde da Família - Ferramentas Tecnológicas Educativas para Intervenção na Transmissão da Doença no Pré-Natal, Belém-PA" do Programa de Doutorado Profissional em Ensino e Saúde na Amazônia, da Universidade do Estado do Pará, no ano de 2022.

Belém - Pará
2023



Introdução

Guia de ensino aprendizagem com objetivo de nortear sua prática educativa acerca da toxoplasmose na gravidez.

Aqui você encontrará os tópicos mais importantes a respeito do tema, além de sugestões de métodos ativos para utilização em sala de aula a fim de possibilitar uma maior fixação e compreensão por parte dos alunos em relação ao assunto.

Esse guia é dividido em dois blocos de conteúdo e sugere-se que você utilize um método ativo a cada bloco.



O que é a **TOXOPLASMOSE**?

É uma doença infecciosa causada pelo protozoário *Toxoplasma gondii*, que tem como hospedeiro definitivo os felídeos (gatos), e ocasionalmente pode acometer os animais de sangue quente, como o Homem.

A transmissão é através da ingestão de carnes cruas ou mal cozidas e por alimentos e água contaminados pelas fezes de gatos.

No Brasil tem alta prevalência, sobretudo na região norte alcançando mais de 70% da população.



O que é a **TOXOPLASMOSE**?



Parasita Toxoplasma Gondii



Como a **TOXOPLASMOSE** é transmitida?

Os humanos e os animais podem infectar-se pelas três formas do ciclo de vida do parasito:

Pela ingestão de alimentos e água contaminados com oocistos eliminados nas fezes de gatos e outros felídeos;

Pela ingestão de carne crua e mal cozida infectada com cistos, especialmente carne de porco e carneiro;

Pela transmissão transplacentária de taquizoítos, da gestante para feto, e;

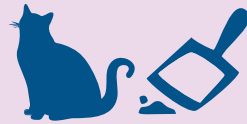
Pode ainda ser transmitido a partir de produtos sanguíneos, nos transplantes de órgãos.



Como a **TOXOPLASMOSE** é transmitida?



INGESTÃO DE ÁGUA
E ALIMENTOS CRUS
CONTAMINADOS



CONTATO E INGESTÃO
DE FEZES DE GATOS
CONTAMINADOS

TOXOPLASMOSE
AGUDA NA
GESTAÇÃO



INGESTÃO DE CARNE CRUA
OU MAL COZIDA CONTAMINADA



TOXOPLASMOSE
CONGÊNITA

Quais são os **SINTOMAS?**

A toxoplasmose tem evolução clínica geralmente de assintomática e auto-limitada.

Quando há sintomas prevalece febre e linfadenopatias, principalmente das cadeias do pescoço (bilaterais, sem sinais inflamatórios, pouco dolorosos e móveis).

Entretanto, além da toxoplasmose febril-linfadenopática e gestacional, há outras formas como a Toxoplasmose ocular, Toxoplasmose cerebral e Toxoplasmose congênita.



Diagnóstico da **TOXOPLASMOSE**?

Como geralmente não apresenta sintomas, é fundamental o diagnóstico pela coleta de sangue para detecção dos anticorpos da classe IgG e IgM, O MAIS PRECOCE POSSÍVEL, para iniciar a orientação terapêutica.

Os métodos laboratoriais mais utilizados são os ensaios enzimáticos imunológicos (ELISA-MEIA), que são extremamente sensíveis para detecção de anticorpos.

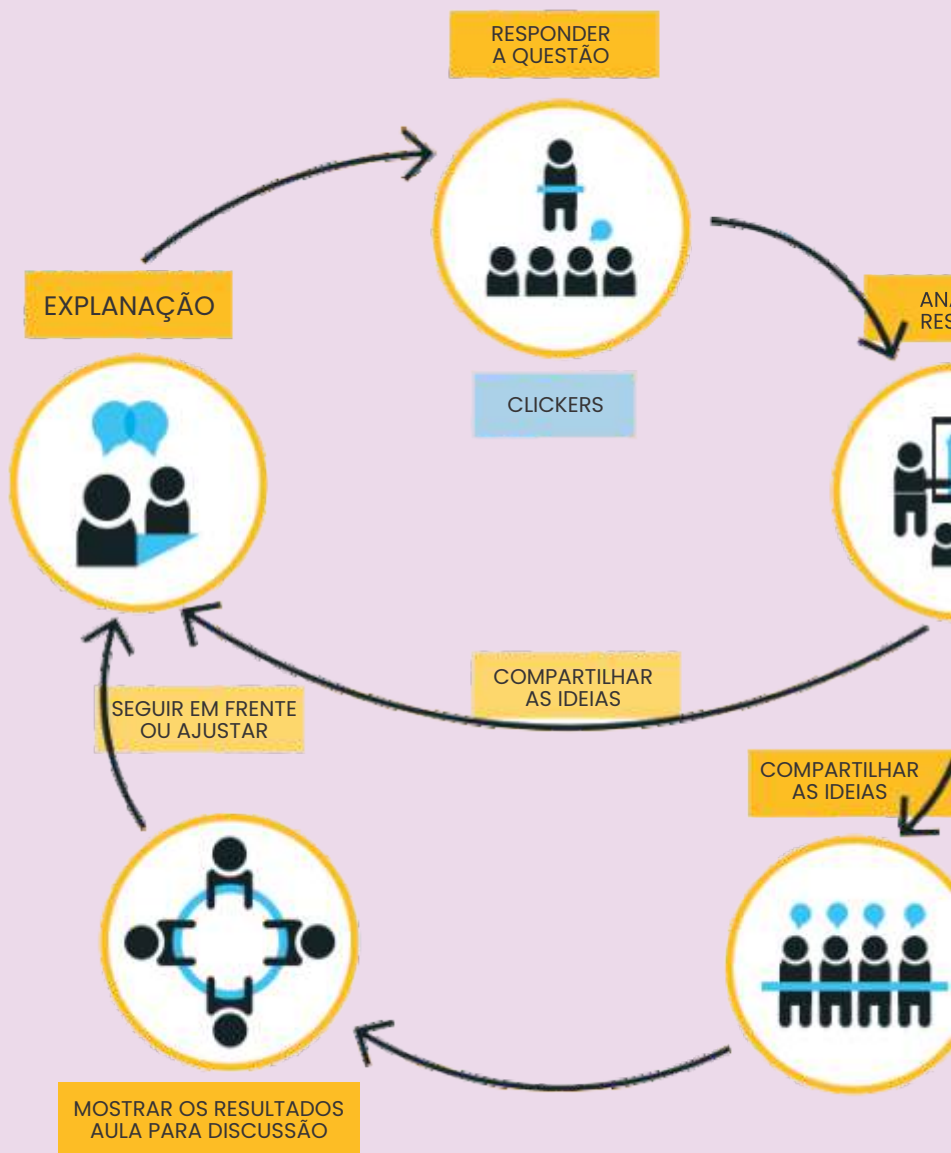


Diagnóstico da **TOXOPLASMOSE**?

BUSCA DE ANTICORPOS

IgG e IgM





PEER INSTRUCTION:

Para fixação dos tópicos do bloco 1,
sugere-se que utilize o método peer instruction.

ANÁLISE DOS
RESULTADOS



para compreender
mais sobre o método,
acesse o QR Code



Prevenção da **TOXOPLÁSMOSE**

Evitar a ingestão de carnes cruas, mal-cozidas ou mal passadas, incluindo quibe cru e embutidos (linguiça, salame, copa e outros); lavar hortaliças, legumes e frutas antes de consumi-las; lavar as mãos regularmente, sobretudo após a manipulação alimentos e antes das refeições; evitar contato com fezes de gatos; higienizar bem as mão após lidar com gatos; usar luvas ao manipular terra ou jardim.



Prevenção da **TOXOPLÁSMOSE**



Pré-natal
regular e adequado

Não comer carne
crua ou mal cozida



Não ter contato
com as fezes dos gatos



Tratamento da **TOXOPLASMOSE**

Seguir as orientações do
Ministério da Saúde do Brasil:

*[https://bvsms.saude.gov.br/bvs/publicacoesprotocolo
_notificacao_investigacao_toxoplasmose
_gestacional_congenita.pdf](https://bvsms.saude.gov.br/bvs/publicacoesprotocolo_notificacao_investigacao_toxoplasmose_gestacional_congenita.pdf)*



Escaneie o QR Code
e acesse o site do
Ministério da Saúde



O que a **TOXOPLASMOSE** pode causar?

A toxoplasmose congênita resulta da infecção aguda materna no curso da gravidez. A grávida geralmente também é assintomática, por isso é muito importante realizar os exames na gravidez.

As consequências, se ocorrer a infecção fetal, dependerá do trimestre em que houver a transmissão.

Com um bom pré-natal, com diagnóstico e tratamento precoce o desfecho tende a ser favorável.



O que a **TOXOPLASMOSE** causar?



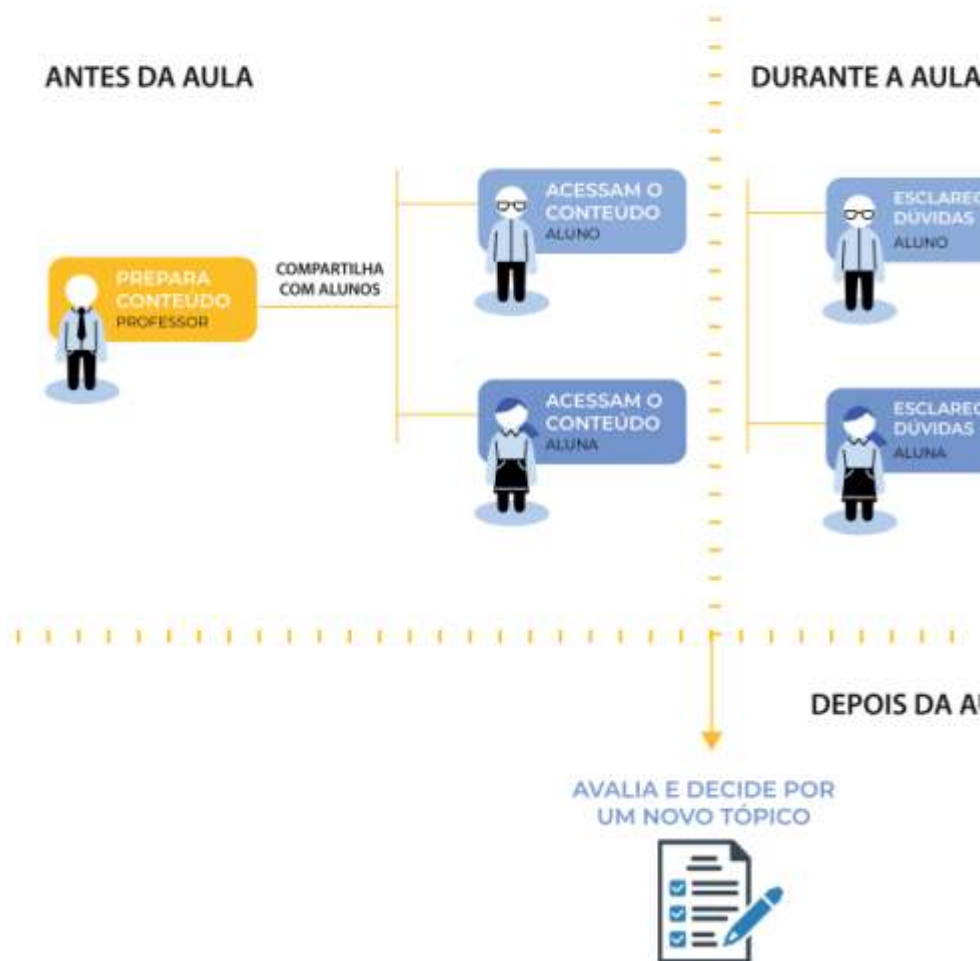
Aborto

Danos neurológicos
e/ou oculares ao feto

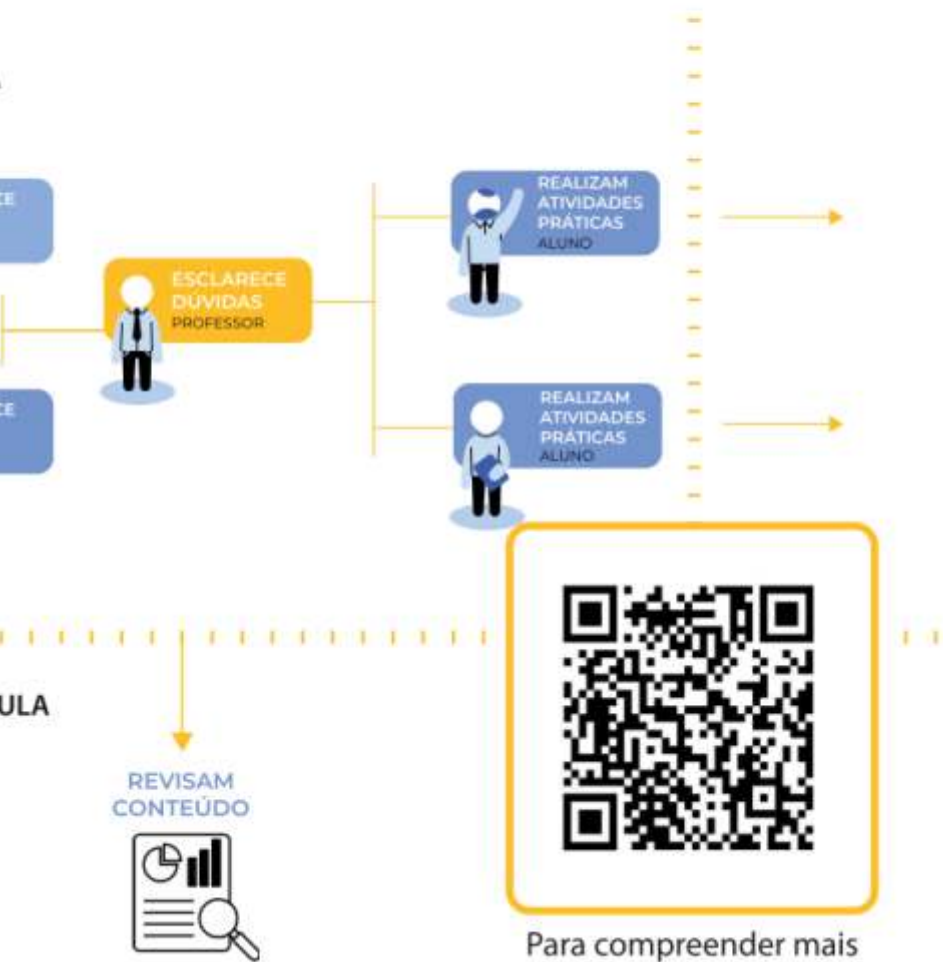


SALA DE AULA INVERTIDA:

Para fixação dos tópicos do bloco1, sugere-se que utilize o método peer instructional



on.



Para compreender mais sobre o método, acesso QrCode.

TOXOPLASMOSE

na gravidez

Cuidar é uma forma de amar

Referências

MINISTÉRIO DA SAÚDE (BR). SECRETARIA DE VIGILÂNCIA EM SAÚDE. DEPARTAMENTO DE VIGILÂNCIA DAS DOENÇAS TRANSMISSÍVEIS. Protocolo de notificação e investigação: toxoplasmose gestacional e congênita. 2018.



Programa de Pós-Graduação
**ENSINO EM SAÚDE
NA AMAZÔNIA**



O que é a
TOXOPLASMOSE?

O que a
TOXOPLASMOSE
pode causar?

Pré-natal
é sinônimo de
PREVENÇÃO



TOXOPLASMOSE

na gravidez

Cuidar é uma forma de amar



Belém - Pará
2023



TOXOPLASMOSE NA GRAVIDEZ

Cuidar é uma forma de amar

Construção

Alfredo Cardoso Costa; Ruhan da Conceição Sacramento; Cléa
de Nazaré Carneiro Bichara

Designer Grafico

Camilla Cristina Lisboa do Nascimento

Versão 01

Produto oriundo da Tese intitulada "O ensino da prevenção da Toxoplasmose para Estratégia Saúde da Família - Ferramentas Tecnológicas Educativas para Intervenção na Transmissão da Doença no Pré-Natal, Belém-PA" do Programa de Doutorado Profissional em Ensino e Saúde na Amazônia, da Universidade do Estado do Pará, no ano de 2022.

TOXOPLASMOSE

na gravidez

Cuidar é uma forma de amar



Introdução

TOXOPLASMOSE
na gravidez
Cuidar é uma forma de amar

Guia de ensino aprendizagem com objetivo de nortear sua prática educativa acerca da toxoplasmose na gravidez.

Aqui você encontrará os tópicos mais importantes a respeito do tema, além de sugestões de métodos ativos para utilização em sala de aula a fim de possibilitar uma maior fixação e compreensão por parte dos alunos em relação ao assunto.

Esse guia é dividido em dois blocos de conteúdo e sugere-se que você utilize um método ativo a cada bloco.



O que é a **TOXOPLASMOSE**?

É uma doença infecciosa causada pelo protozoário *Toxoplasma gondii*, que tem como hospedeiro definitivo os felídeos (gatos), e ocasionalmente pode acometer os animais de sangue quente, como o Homem.

A transmissão é através da ingestão de carnes cruas ou mal cozidas e por alimentos e água contaminados pelas fezes de gatos.

No Brasil tem alta prevalência, sobretudo na região norte alcançando mais de 70% da população.



O que é a **TOXOPLASMOSE**?



Parasita Toxoplasma Gondii



Como a **TOXOPLASMOSE** é transmitida?

Os humanos e os animais podem infectar-se pelas três formas do ciclo de vida do parasito:

Pela ingestão de alimentos e água contaminados com oocistos eliminados nas fezes de gatos e outros felídeos;

Pela ingestão de carne crua e mal cozida infectada com cistos, especialmente carne de porco e carneiro;

Pela transmissão transplacentária de taquizoítos, da gestante para feto, e;

Pode ainda ser transmitido a partir de produtos sanguíneos, nos transplantes de órgãos.





INGESTÃO DE ÁGUA
E ALIMENTOS CRUS
CONTAMINADOS



CONTATO E INGESTÃO
DE FEZES DE GATOS
CONTAMINADOS

TOXOPLASMOSE
AGUDA NA
GESTAÇÃO



INGESTÃO DE CARNE CRUA
OU MAL COZIDA CONTAMINADA



TOXOPLASMOSE
CONGÊNITA



Como a
TOXOPLASMOSE?
é transmitida?



Quais são os **SINTOMAS?**

A toxoplasmose tem evolução clínica geralmente de assintomática e auto-limitada.

Quando há sintomas prevalece febre e linfadenopatias, principalmente das cadeias do pescoço (bilaterais, sem sinais inflamatórios, pouco dolorosos e móveis).

Entretanto, além da toxoplasmose febril-linfadenopática e gestacional, há outras formas como a Toxoplasmose ocular, Toxoplasmose cerebral e Toxoplasmose congênita.



Diagnóstico da **TOXOPLASMOSE**?

Como geralmente não apresenta sintomas, é fundamental o diagnóstico pela coleta de sangue para detecção dos anticorpos da classe IgG e IgM, O MAIS PRECOCE POSSÍVEL, para iniciar a orientação terapêutica.

Os métodos laboratoriais mais utilizados são os ensaios enzimáticos imunológicos (ELISA-MEIA), que são extremamente sensíveis para detecção de anticorpos.

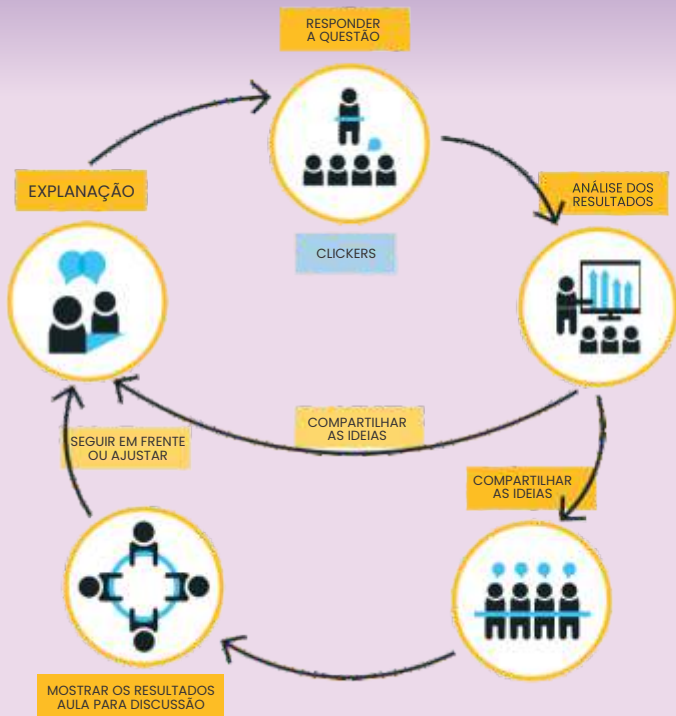


Diagnóstico da **TOXOPLASMOSE**?

BUSCA DE ANTICORPOS

IgG e IgM





PEER INSTRUCTION:

Para fixação dos tópicos do bloco 1, sugere-se que utilize o método peer instruction.



para compreender mais sobre o método, acesse o QR Code

Prevenção da **TOXOPLASMOSE**

Evitar a ingestão de carnes cruas, mal-cozidas ou mal passadas, incluindo quibe cru e embutidos (linguiça, salame, copa e outros); lavar hortaliças, legumes e frutas antes de consumi-las; lavar as mãos regularmente, sobretudo após a manipulação alimentos e antes das refeições; evitar contato com fezes de gatos; higienizar bem as mão após lidar com gatos; usar luvas ao manipular terra ou jardim.



Prevenção da **TOXOPLASMOSE**



Pré-natal
regular e adequado



Não ter contato
com as fezes dos gatos

Não comer carne
crua ou mal cozida



Tratamento da **TOXOPLASMOSE**



Seguir as orientações do
Ministério da Saúde do Brasil:

*[https://bvsms.saude.gov.br/bvs/publicacoesprotocolo
_notificacao_investigacao_toxoplasmose
_gestacional_congenita.pdf](https://bvsms.saude.gov.br/bvs/publicacoesprotocolo_notificacao_investigacao_toxoplasmose_gestacional_congenita.pdf)*



Escaneie o QR Code
e acesse o site do
Ministério da Saúde



O que a **TOXOPLASMOSE** pode causar?

A toxoplasmose congênita resulta da infecção aguda materna no curso da gravidez. A grávida geralmente também é assintomática, por isso é muito importante realizar os exames na gravidez.

As consequências, se ocorrer a infecção fetal, dependerá do trimestre em que houver a transmissão.

Com um bom pré-natal, com diagnóstico e tratamento precoce o desfecho tende a ser favorável.



O que a **TOXOPLASMOSE** causar?

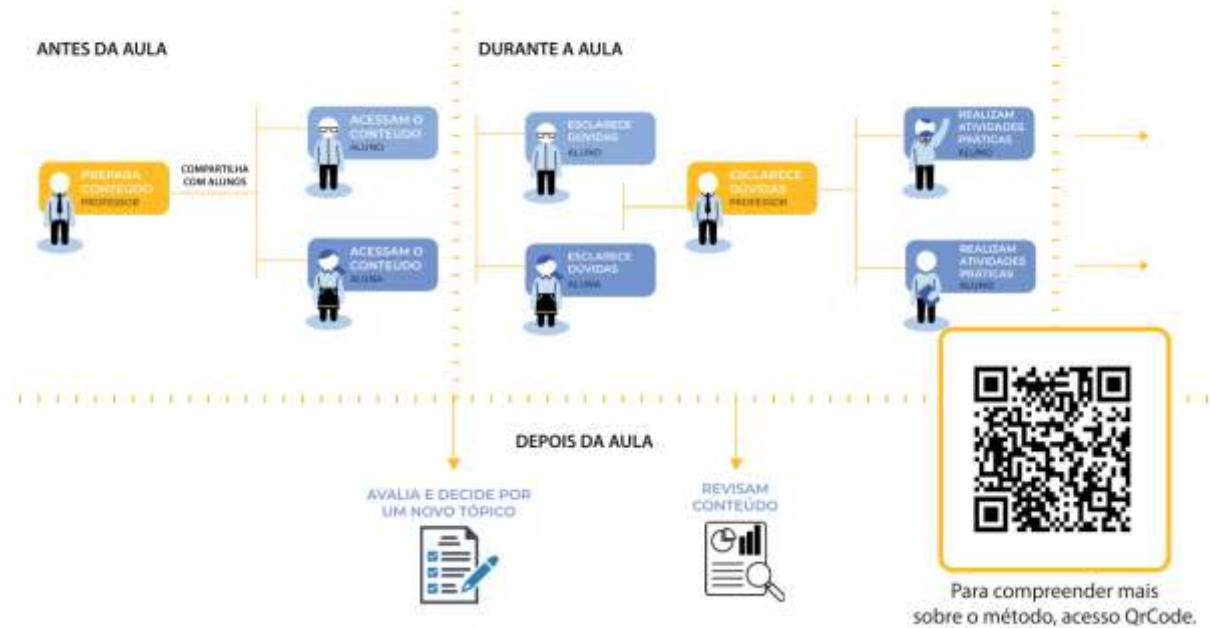


Aborto
Danos neurológicos
e/ou oculares ao feto.



SALA DE AULA INVERTIDA:

Para fixação dos tópicos do bloco1, sugere-se que utilize o método peer instruction.



TOXOPLASMOSE

na gravidez

Cuidar é uma forma de amar

Referências

MINISTÉRIO DA SAÚDE (BR). SECRETARIA DE VIGILÂNCIA EM SAÚDE. DEPARTAMENTO DE VIGILÂNCIA DAS DOENÇAS TRANSMISSÍVEIS. *Protocolo de notificação e investigação: toxoplasmose gestacional e congênita*. 2018.



Programa de Pós-Graduação

ENSINO EM SAÚDE
NA AMAZÔNIA

