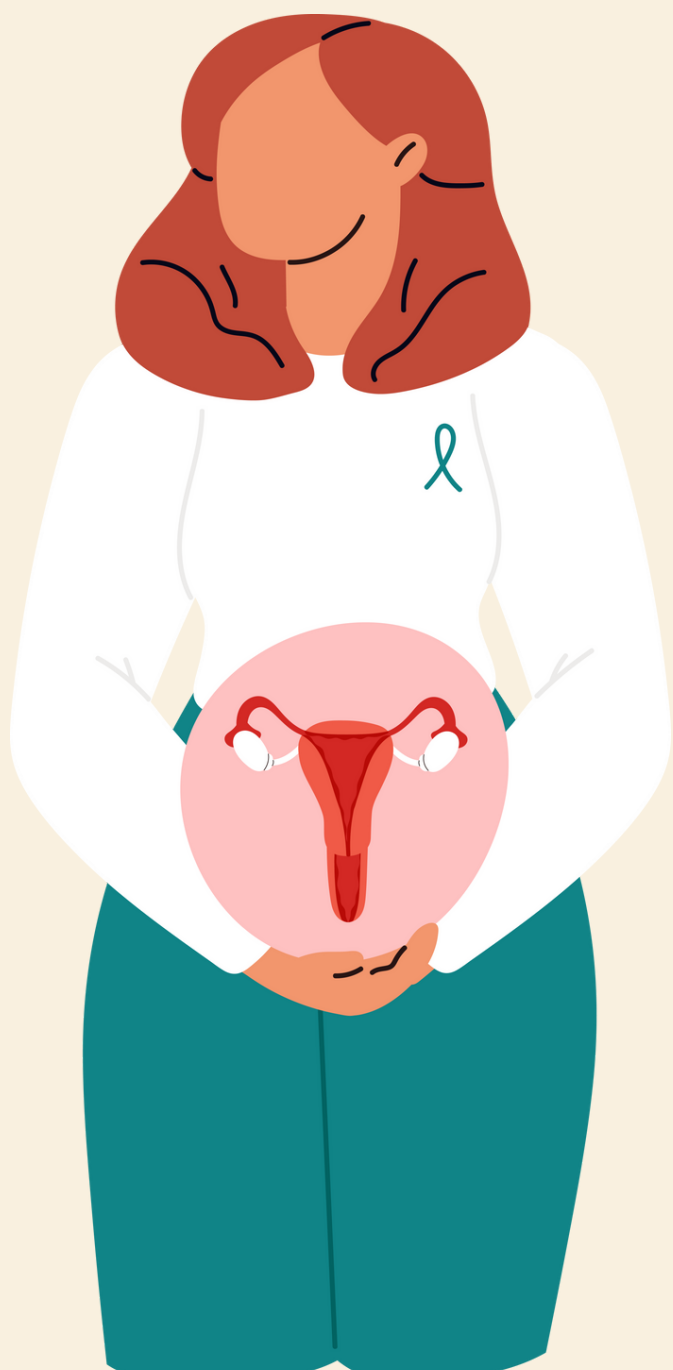




# Prevenir é uma das melhores formas de Lutar!

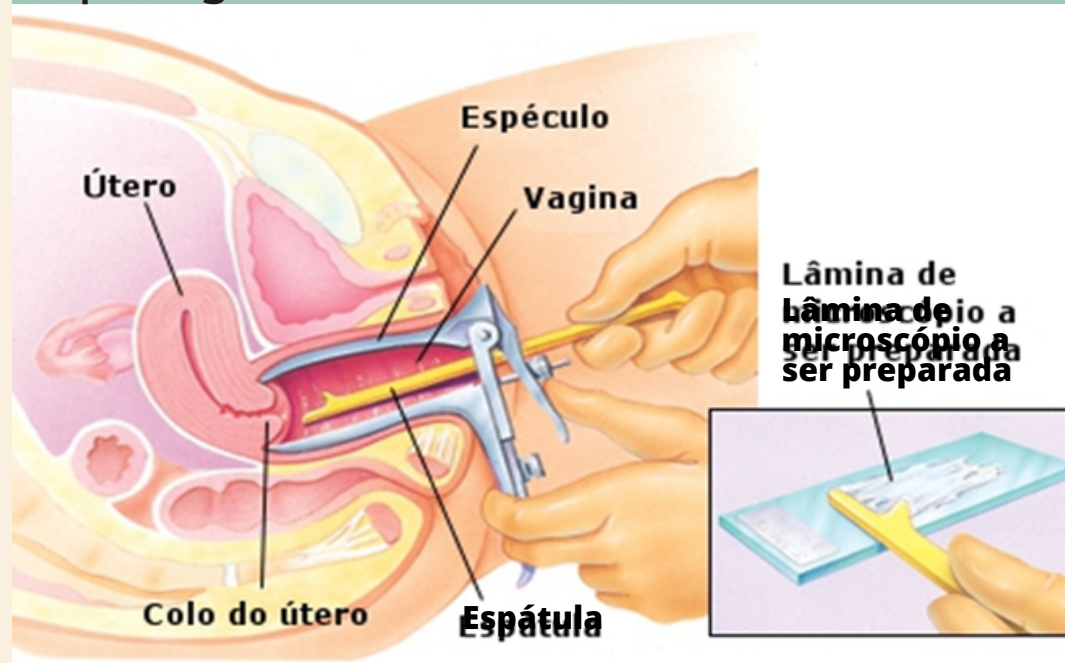


## Você sabe o que é o exame citopatológico?

- Também conhecido como preventivo, é o método de rastreamento do câncer do colo do útero e outras infecções.
- Indicado para a população alvo de 25 a 64 anos.
- Depois de 2 exames anuais seguidos, sem alterações, você poderá realizar a cada 3 anos.

## Como é realizado?

É a coleta de material do colo do útero por meio de espátula e escovinha. Este material é enviado ao laboratório para análise. O exame é rápido e, para a maioria, não causa dor. Em alguns casos, pode provocar incômodo passageiro.



## Para garantir um resultado correto:

- ◆ Não deve ter relações sexuais (mesmo com camisinha) nos dois dias anteriores ao exame, evitar também o uso de duchas, medicamentos vaginais e anticoncepcionais locais nas 48 horas anteriores à realização do exame.
- ◆ Importante também que não esteja menstruada, porque a presença de sangue pode alterar o resultado.
- ◆ Tomar banho normalmente antes do exame.
- ◆ Trazer a carteirinha do SUS, identidade e CPF.

## O que é o câncer de colo de útero?

É um tumor que se desenvolve a partir de alterações no colo do útero e se localiza no fundo da vagina. Essas alterações são chamadas de lesões precursoras, são curáveis e, na maioria das vezes, se não tratadas, após alguns anos podem se transformar em câncer.

## Como evitar?

- Preservativos durante relação sexual
- Realizar exame de preventivo dentro da periodicidade recomendada após o início da vida sexual
- Ter hábitos de vida saudáveis
- Tomar a vacina de HPV (de 9 a 14 anos de idade)

**Juntas**

somos  
mais  
fortes!

### Preventivo:

População alvo de 25 a 64 anos.

## Quais os principais fatores de risco:

- Tabagismo
- Iniciação sexual precoce
- Multiplicidade de parceiros
- Multiparidade
- Infecção persistente pelo Papilomavírus Humano, HPV.



## Observações:

- Mulheres grávidas também podem se submeter ao exame, sem prejuízo para sua saúde ou a do bebê.
- Se você tem entre 50 e 69 anos de idade, é preconizado que realize o exame de mamografia.

Saúde

## Referências:

Exames citopatológicos do colo do útero realizados no SUS. Disponível em: <<https://www.gov.br/inca/pt-br/assuntos/gestor-e-profissional-de-saude/controlado-cancer-do-colo-do-utero/dados-e-numeros/exames-citopatologicos-do-colo-do-utero-realizados-no-sus#:~:text=0%20exame%20citopatol%C3%B3gico%20%C3%A9%20o>>.

ALVES, B. / O. / O.-M. Câncer do colo do útero | Biblioteca Virtual em Saúde MS. Disponível em: <<https://bvsm.sau.gov.br/cancer-do-colo-de-utero/>>.

## Produção de:

Ana Luiza Sardenberg Louzada, Beatriz Soares da Luz, Danielle Christina Desimone Acha, João Pedro Teixeira Marco, Larissa Proença Prieto, Renata dos Santos D'Anuniação