

OLÁ!



## APRESENTAÇÃO

**Este material didático é parte integrante do produto educacional desenvolvido no Programa de Pós-Graduação em Educação Profissional e Tecnológica (ProfEPT/Ifal).**

O advento da gestão escolar e da gestão educacional configurou uma mudança de contexto na educação brasileira, ampliando o processo de democratização da escola ao concebê-la como uma instituição aberta à comunidade e na qual a participação dos pais ou responsáveis se consolidou como um meio de fortalecimento da relação entre os estudantes e a escola.

A participação dos pais e/ou responsáveis nos processos de gestão escolar se constitui como um importante mecanismo de auxílio de permanência e êxito estudantil, na medida em que contribui, pelo exemplo, para a formação de sujeitos atuantes e críticos sobre a realidade.

A gestão escolar democrática e participativa, em essência, requer que toda a comunidade escolar contribua com a defesa de uma escola de excelência com qualidade social.

### EXPEDIENTE TÉCNICO

Instituto Federal de Alagoas (Ifal)

#### Reitor

Carlos Guedes de Lacerda

**Pró-Reitoria de Pesquisa,  
Pós-Graduação e Inovação**

Eunice Palmeira da Silva

**Programa de PÓS-GRADUAÇÃO em Educação  
Profissional e Tecnológica (ProfEPT/Ifal)**

#### Coordenação Acadêmica Local

Beatriz Medeiros de Melo

#### Orientação

Jarbas Mauricio Gomes

#### Produção

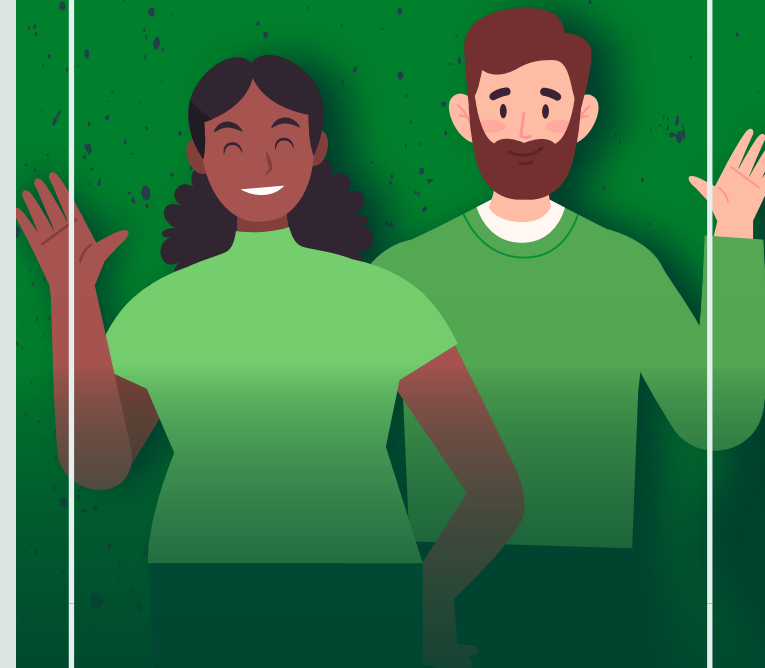
Rendrikson Gonçalves Alencar  
Jarbas Mauricio Gomes

#### Projeto Gráfico

Alan Fagner Ferreira  
Barbara Pereira da Silva

# ESPAÇOS DE PARTICIPAÇÃO DE PAIS OU RESPONSÁVEIS NA GESTÃO DA EPT

**RENDRIKSON GONÇALVES ALENCAR  
JARBAS MAURÍCIO GOMES**



# A GESTÃO DEMOCRÁTICA

**"Por pequena que seja, em comparação com tudo o que há por fazer na escola, a contribuição que os pais podem dar para o processo pedagógico escolar precisa ser levada em conta para evitar o risco de se ignorar algo que é imprescindível para o bom desempenho dos alunos"** - Vitor Henrique Paro.

A concepção de gestão escolar democrática está presente na legislação educacional, e é:

- Amparada na Constituição Federal de 1988;
- Regulamentada na Lei de Diretrizes e Bases da Educação Nacional (LDBEN – Lei Federal 9.394/96);
- Sistematizada no Plano Nacional da Educação 2014-2024, por meio de diretrizes, metas e estratégias, para promoção de uma construção coletiva dos projetos e processos pedagógicos do ambiente escolar.

## A PARTICIPAÇÃO DE PAIS OU RESPONSÁVEIS NA GESTÃO DA EPT

O Instituto Federal de Alagoas tem como meta fortalecer a gestão democrática e participativa. Isso está impresso em documentos Institucionais como o Projeto Político-Pedagógico Institucional (PPPI) e nos objetivos do Plano de Desenvolvimento Institucional (PDI 2019-2023).

Por meio do objetivo estratégico n. 5, o Ifal enuncia um conjunto de iniciativas que visam promover a gestão democrática com a participação da sociedade e da comunidade acadêmica junto aos gestores nos processos de tomada de decisão.

O PDI 2019-2023 tem como uma de suas diretrizes que a política de ensino seja pautada por uma concepção de gestão democrática de modo que, também, o ensino contribua para “consolidar o processo de gestão democrática na Instituição, conforme postula os princípios da educação nacional contidos na Constituição Federal, na LDBEN n. 9394/1996, na Lei 11.892/2008 e legislações correlatas”.

### SÃO ESPAÇOS DE PARTICIPAÇÃO NA GESTÃO DEMOCRÁTICA DA EPT:

#### Nos Plantões Pedagógicos No Conselho de Campus - Concamp

Os plantões pedagógicos, formato de reuniões de Pais e Mestres adotado no Ifal, são o principal espaço de participação de pais e/ou responsáveis.

Os plantões são espaços de reflexão sobre os processos de ensino-aprendizagem, constituindo-se como uma via de mão dupla na qual participam pais, responsáveis, professores, equipe pedagógica, coordenadores de curso e a direção da escola.

O Concamp é um espaço privilegiado de participação na gestão escolar. Ele é um órgão de caráter consultivo e deliberativo cuja finalidade é regulamentar a execução das atividades de cada Campus, seguindo as orientações do Conselho Superior.

O Concamp é uma instância que democratiza a tomada de decisão nas políticas de ensino, pesquisa e extensão, pós-graduação e administração geral de cada Campus.

## RESUMINDO

- A participação de pais e responsáveis na gestão da EPT é incentivada pelo Ifal;
- Ao participar da gestão da EPT, pais e responsáveis podem colaborar com os processos de tomada de decisões que não se restringe às equipes gestoras;
- Estreitar os laços entre a gestão do ensino e as famílias é uma ação que objetiva o êxito do processo de ensino-aprendizagem;
- A participação dos pais e responsáveis na gestão da EPT é uma via de mão dupla, na qual a Instituição aprende sobre a realidade local enquanto os participantes desenvolvem habilidades de compreensão e gestão dos bens públicos;
- A participação da comunidade escolar nos processos de gestão escolar aplicados à EPT contribuem para consolidar a EPT como uma modalidade de ensino que valoriza o desenvolvimento científico e tecnológico, bem como a transferência de tecnologia e saberes para a comunidade.