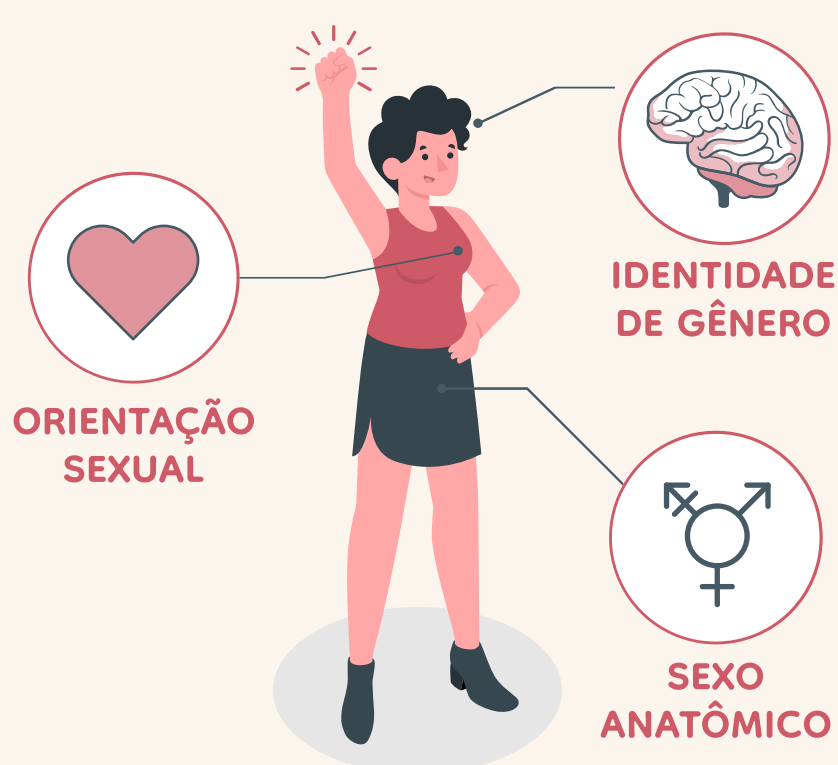


# PROTOCOLO ASSISTENCIAL DE ATENDIMENTO DE ENFERMAGEM À POPULAÇÃO DE MULHERES QUE FAZEM SEXO COM MULHERES

## CONCEITOS IMPORTANTES



### BISSEXUAIS

Pessoas que se relacionam afetiva-sexualmente com pessoas do mesmo sexo ou sexo oposto.

### CISGÊNERO

Indivíduo que se identifica com o gênero designado ao seu nascimento.

### GAYS

Homens que se relacionam afetiva-sexualmente com outros homens.

### GÊNERO

Forma como homens e mulheres se comportam independentemente do sexo biológico e orientação sexual.

### HETEROSSEXUAIS

Pessoas que se relacionam afetiva-sexualmente com pessoas do sexo oposto.

### IDENTIDADE DE GÊNERO

Como as pessoas se identificam independentemente do sexo biológico.

### LÉSBICAS

Mulheres que se relacionam afetiva-sexualmente com outras mulheres.

### NOME SOCIAL

Nome pelo qual os transgêneros se identificam e preferem ser identificados.

### ORIENTAÇÃO SEXUAL

Característica baseada no objeto de desejo afetivo-sexual de um indivíduo.

### PATRIARCADO

Uma estrutura social de dominação do homem sobre a mulher.

### SEXO ANATOMIA

Definido pelas características sexuais primárias de uma pessoa ao nascimento, ou seja, presença de pênis e testículo ou vulva e vagina.

### SEXUALIDADE

Múltipla, podendo expressar os desejos afetivos e/ou sexuais de diversas formas.



**ARAPIRACA**  
UMA CIDADE PARA TODOS



Universidade Federal Fluminense  
Mestrado Profissional em Saúde Materno Infantil  
Área de Concentração: Atenção Integrada à Saúde da Mulher e da Criança

Mestranda: **Erika Pollyany Ferreira Balbino França**  
Orientador: **Prof. Dr. Valdecyr Herdy Alves**

ESCANEE PARA  
ACESSAR O  
PROTOCOLO  
COMPLETO

