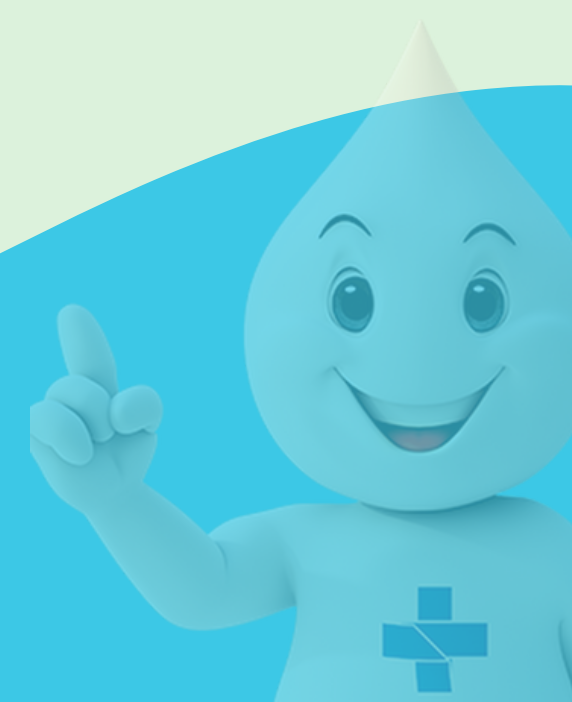
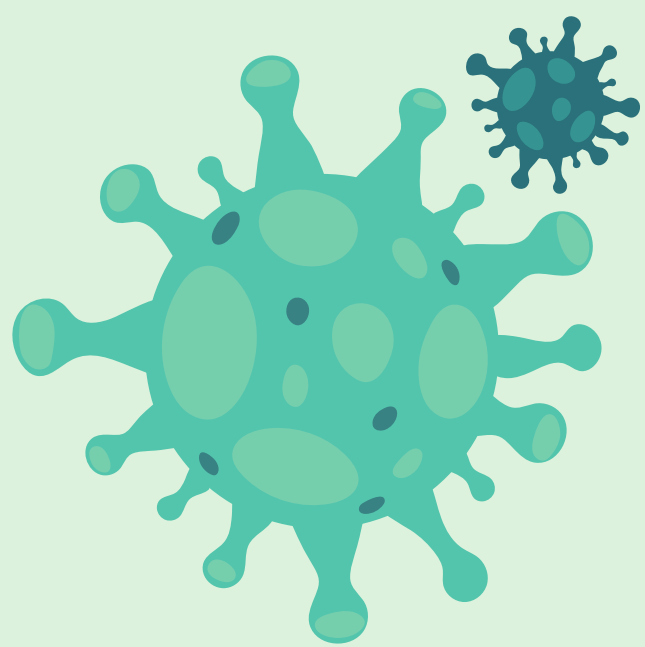


CALENDÁRIO INTERATIVO DE VACINAÇÃO DO PREMATURO NA UTI NEONATAL

Juliana Barbosa Nunes Cavalcante

Euclides Mauricio Trindade Filho

Almira Alves dos Santos



AUTORES



AUTORES

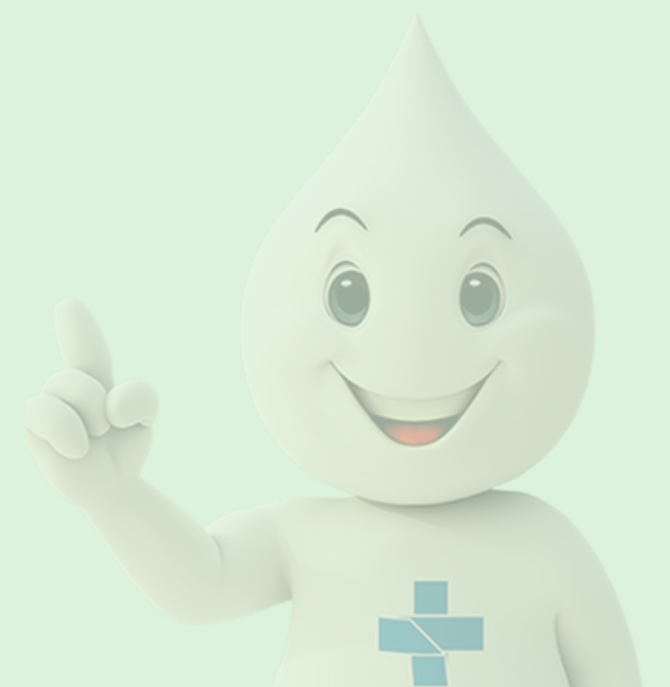
- **Juliana Barbosa Nunes Cavalcante**
Discente do Mestrado Profissional Ensino e Tecnologia
UNCISAL.
- **Euclides Mauricio Trindade Filho**
Docente do Mestrado Profissional Ensino e Tecnologia
UNCISAL.
- **Almira Alves dos Santos**
Docente do Mestrado Profissional Ensino e Tecnologia
UNCISAL.

**Esse calendário foi estruturado
baseado no método CTM3**

**Método
CTM3**
Profa. Dra. Almira Alves



Assista o vídeo e conheça





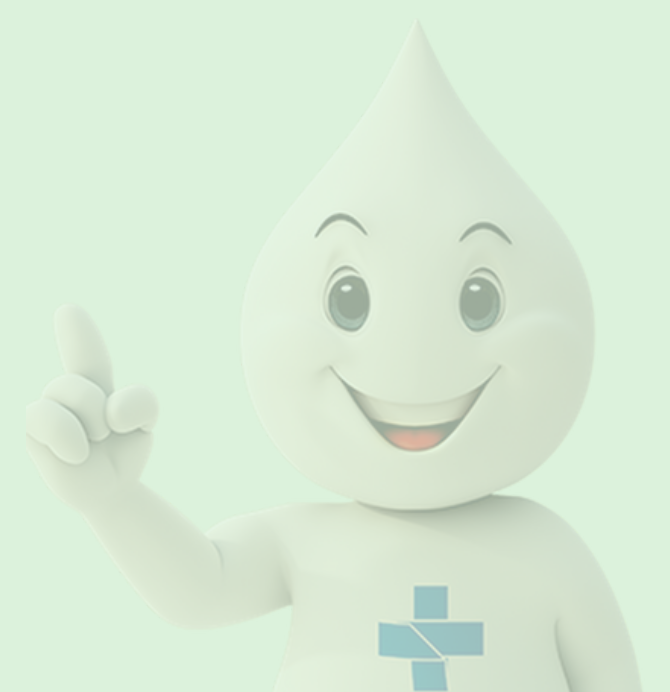
APRESENTAÇÃO DO CALENDÁRIO DE VACINAÇÃO INTERATIVO

Olá profissionais da saúde, tudo bem?

Vocês estão em suas mãos com calendário de vacinação interativo, que trará contribuições sobre o assunto da imunização em prematuros. Este guia contém informações importantes através de artigos, vídeos e instruções sobre a vacinação na UTI Neonatal.

Quaisquer outras dúvidas, não hesite em me contatar:

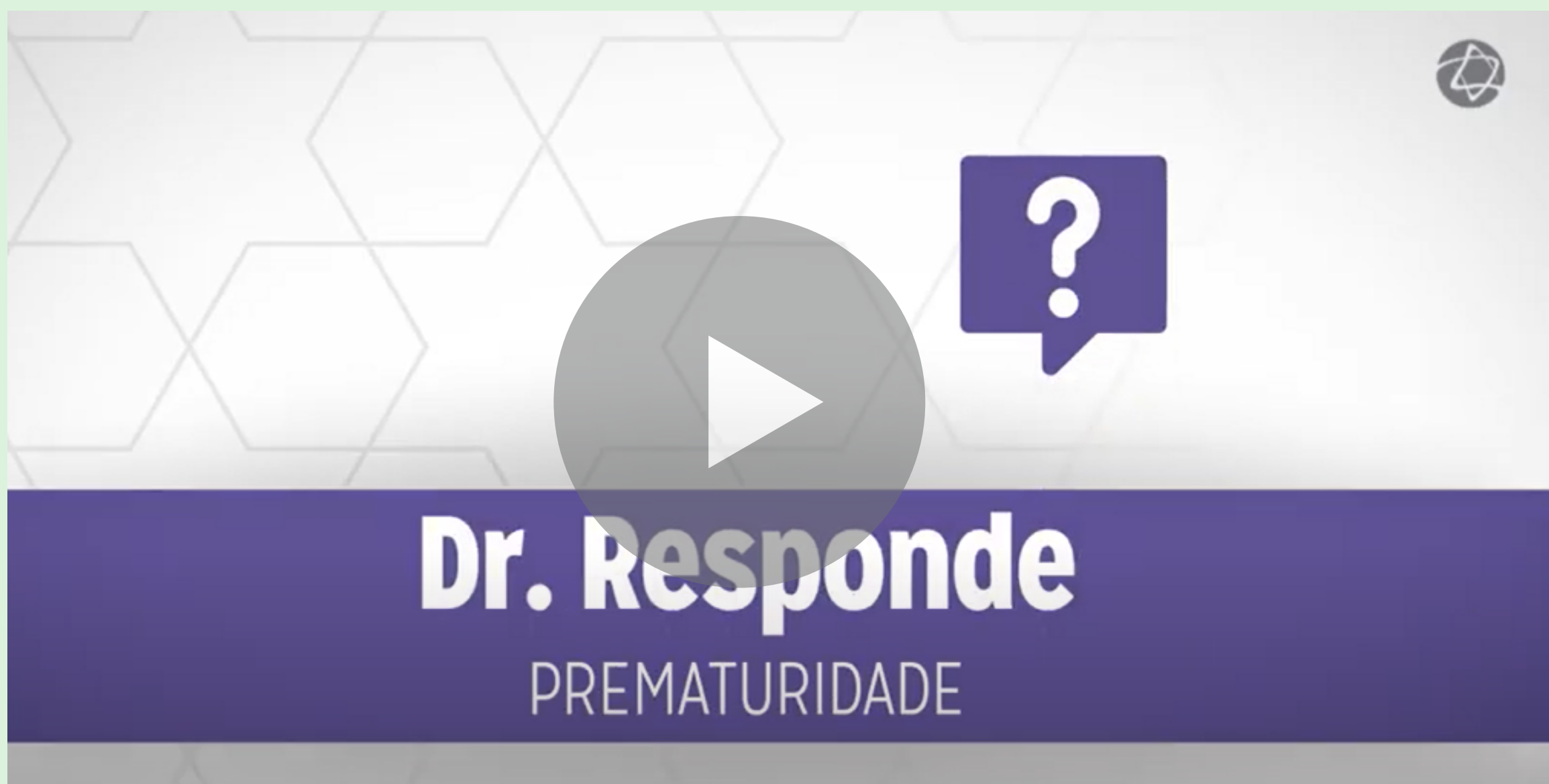
juliana.cavalcante@academico.uncisal.br



Prematuridade



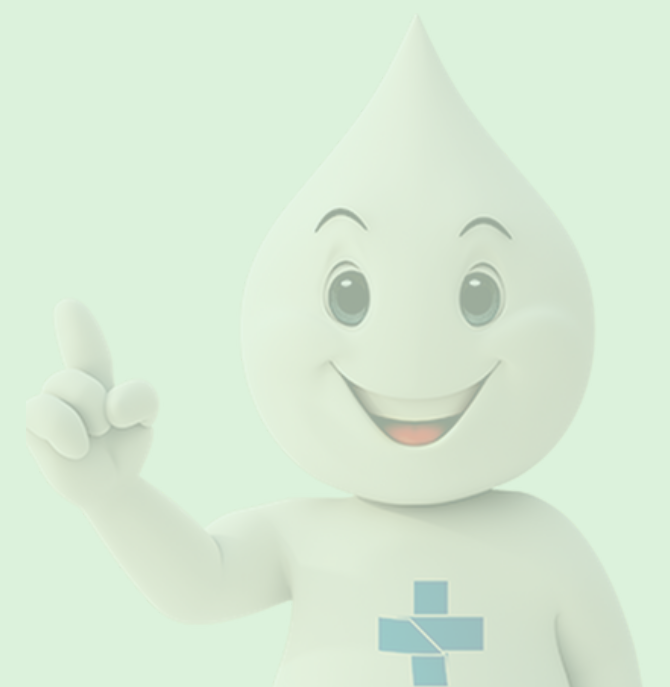
Prematuridade é todo nascimento ocorrido antes de 37 semanas completas de gestação, podendo ser classificada, segundo a idade gestacional (IG), em prematuridade extrema (de 22 a menos de 28 semanas), prematuridade severa (de 28 a menos de 32 semanas) e prematuridade moderada a tardia (de 32 a menos de 37 semanas) (HOWSON et al., 2012 apud MARTINELLI, K.G. et al., 2021).



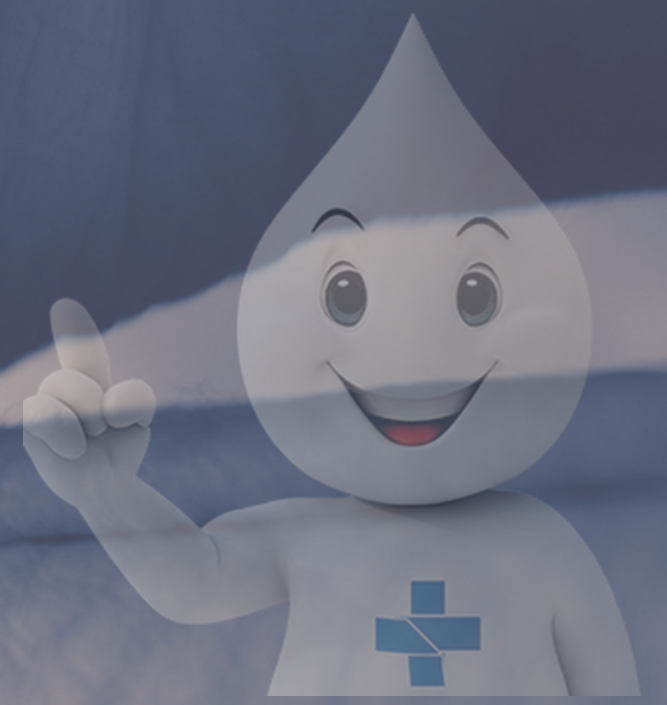
Assista o vídeo e saiba mais

Para melhores detalhes:

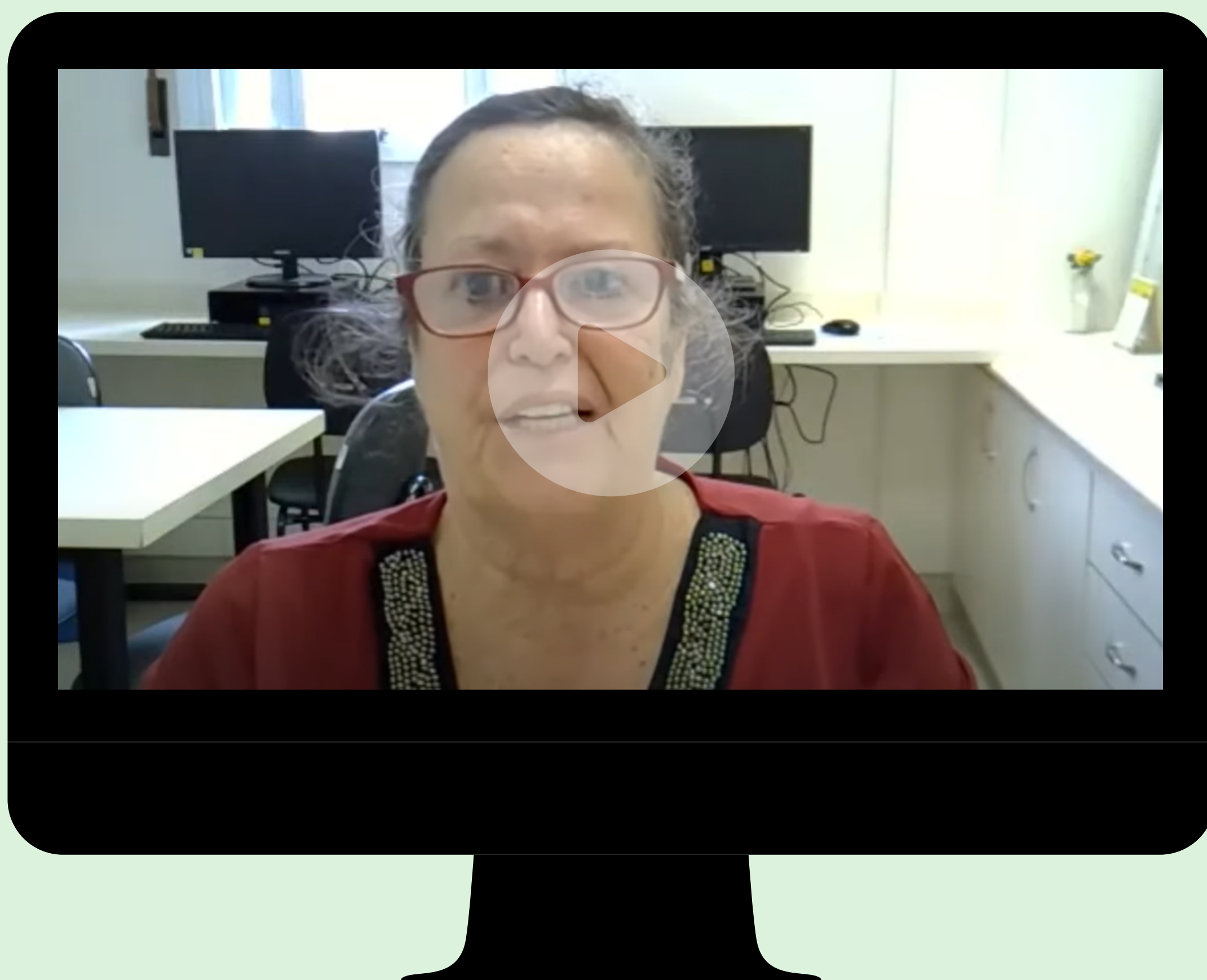
CLIQUE AQUI E CONSULTE O ARTIGO



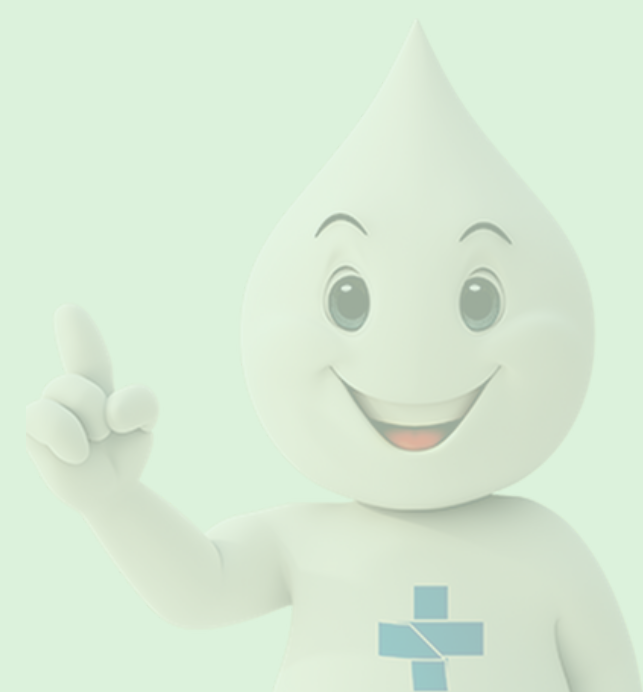
VOCÊ SABE QUAIS OS DESAFIOS DA VACINAÇÃO EM PREMATUROS?



Desafios da vacinação em prematuros



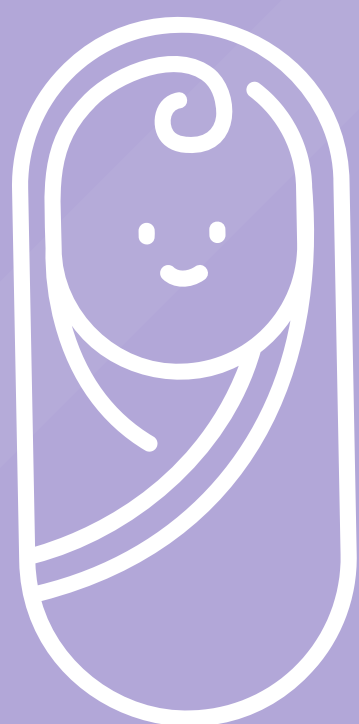
Assista o vídeo





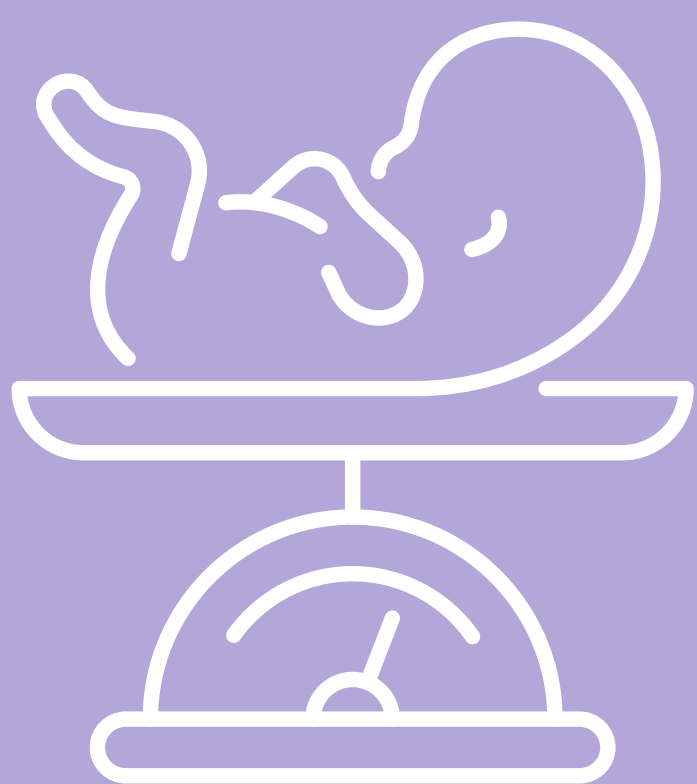
Calendário de Vacinação do Prematuro

Segundo o Programa Nacional de Imunização(PNI) o bebê prematuro deve tomar as seguintes vacinas:



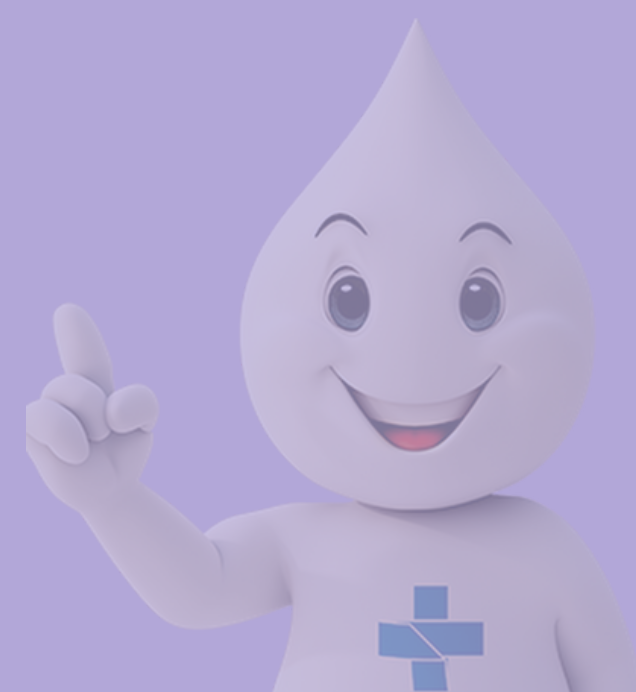
BCG ID

- Dose única no nascimento. Adiar a vacinação até que o prematuro atinja 2 Kg peso.



HEPATITE B

- Obrigatoriamente quatro doses (esquema 0 - 2 - 4 - 6 meses ou 0 - 1 - 2 - 6 meses), em RNs nascidos com peso inferior a 2.000 g ou idade gestacional menor que 33 semanas, sendo a primeira dose nas primeiras 12 horas de vida.





Calendário de Vacinação do Prematuro

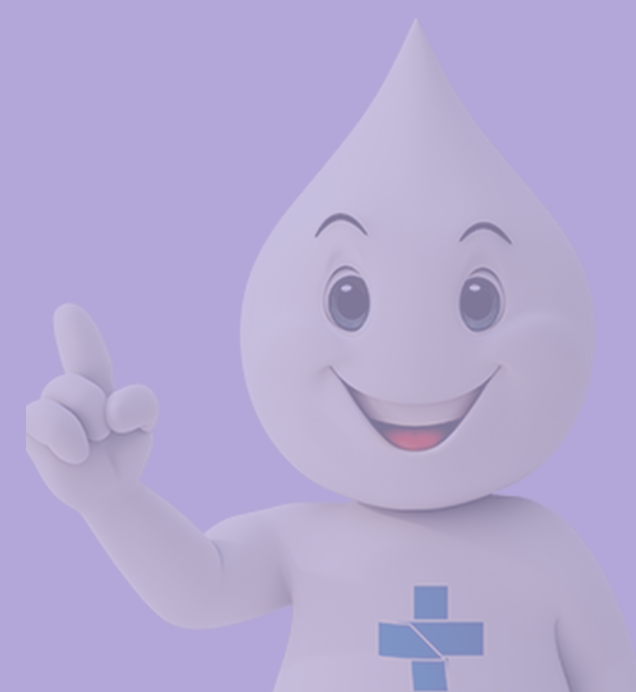
DTPa – Vacina adsorvida difteria, tétano e pertússis (acelular infantil)

- Na idade cronológica, iniciando aos 2 meses de vida.
- Para bebês prematuros, hospitalizados, vacinas acelulares, porque reduzem o risco de eventos adversos.



Haemophilus influenzae tipo B- Hib

- Na idade cronológica, iniciando aos 2 meses de vida.
- A vacina Hib combinada com DTPa não está disponível na rede pública, por esse motivo, para os RNPTs extremos, a conduta do Ministério da Saúde é adiar a vacina Hib para 15 dias após a administração de DTPa.





Calendário de Vacinação do Prematuro

Penta acelular (DTPa/VIP/Hib) e a Hexa acelular (DTPa/VIP/Hib/HB)

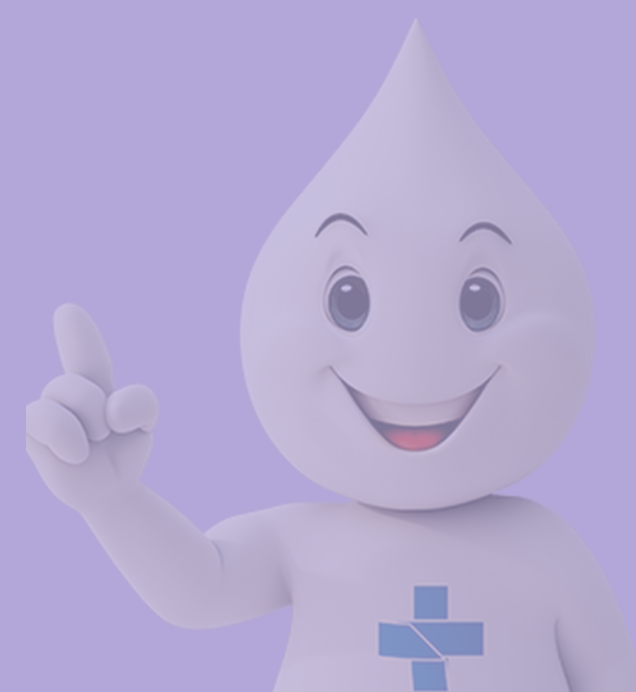


- Para bebês prematuros, hospitalizados, preferencialmente vacinas acelulares, porque reduzem o risco de eventos adversos.
- As vacinas penta acelular e hexa acelular estão disponíveis nos CRIEs para RN prematuro extremo (menor de 1 kg ou de 31 semanas) em UTI neonatal.

POLIOMIELITE INATIVADA (VIP) (DISPONÍVEL NAS VACINAS PENTA E HEXAVALENTE*)



- Na idade cronológica, iniciando aos 2 meses de vida, de acordo com o Calendário de vacinação da criança.
- Preferir as vacinas combinadas para os prematuro na UTIN : DTPa-HB-VIP-Hib e DTPa-VIP-Hib





Calendário de Vacinação do Prematuro

Pneumocócica conjugada

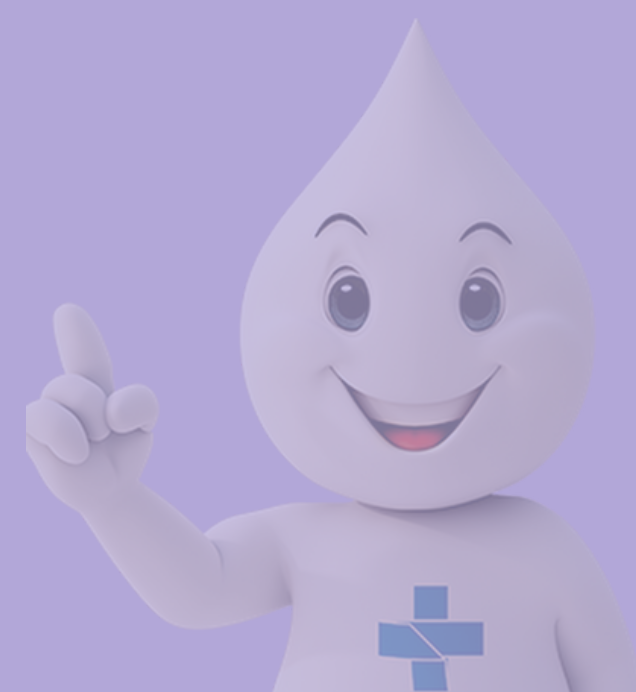


- Na idade cronológica, iniciando aos 2 meses de vida, de acordo com o Calendário de vacinação da criança

Imunoglobulina humana anti-hepatite B (IGHAHB)



- Para RNs de mães portadoras do vírus da Hepatite B.
- Aplicar preferencialmente nas primeiras 12 a 24 horas de vida, até, no máximo, o sétimo dia de vida.





Calendário de Vacinação do Prematuro

Imunoglobulina humana antivariçela zóster (IGHVZ)

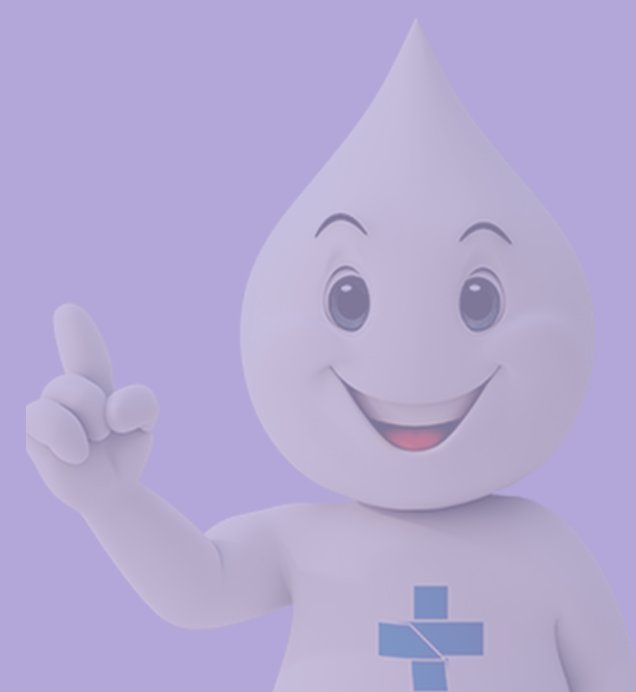
Está recomendada nas seguintes situações:

- Para prematuros nascidos entre 28 semanas e 36 semanas de gestação expostos à varicela, quando a mãe tiver história negativa para varicela.
- Para prematuros nascidos com menos de 28 semanas de gestação ou com menos de 1.000 g de peso e expostos à varicela, independente da história materna de varicela.
- A dose deve ser aplicada em até 96 horas de vida do recém nascido (RN).
- Recomendar para RN cuja mãe tenha apresentado quadro clínico de varicela de cinco dias antes até dois dias depois do parto.



Imunoglobulina humana antitetânica (IGHAT)

- Está recomendada para RNs prematuros com lesões potencialmente tetanogênicas, independentemente da história vacinal da mãe.





Calendário de Vacinação do Prematuro

Anticorpo monoclonal específico contra o VSR (palivizumabe)

○ Ministério da Saúde disponibiliza gratuitamente para:

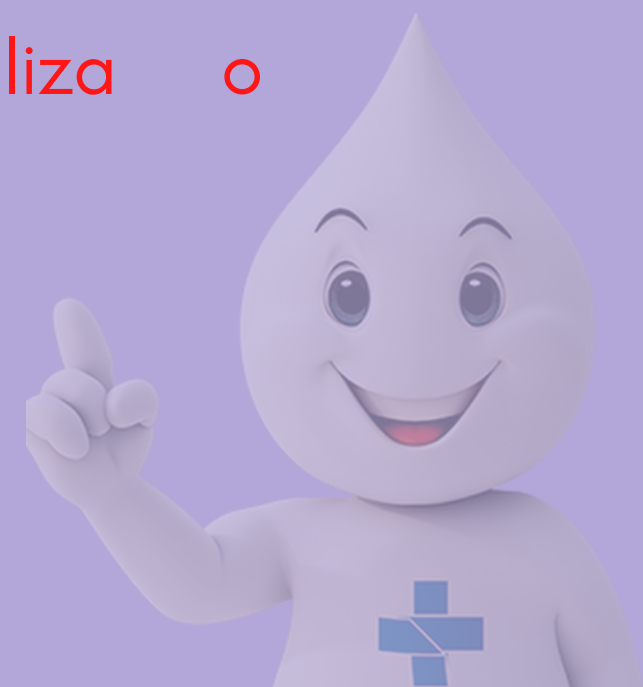
- Prematuros até 28 semanas gestacionais, no primeiro ano de vida.
- Bebês com doença pulmonar crônica da prematuridade e/ou cardiopatia congênita, até o segundo ano de vida.



- ○ uso em portadores de doença pulmonar crônica e/ou cardiopatias congênitas está indicado independente da idade gestacional ao nascer, desde que esteja em tratamento destas condições nos últimos seis meses.



Na região nordeste, em Alagoas, o período de sazonalidade, corresponde aos meses de Fevereiro a Julho. período este que secretraia de estado da saúde disponibiliza o Plaivizumabe para UTINS





BRASIL. MINISTÉRIO DA SAÚDE. Manual De Normas e Procedimentos para Vacinação, Brasília,2014.

BRASIL. MINISTÉRIO DA SAÚDE. Manual dos Centros de Referência para Imunobiológicos Especiais. Ministério da Saúde. Brasília; 2016: 4. ed.

BRASIL. MINISTÉRIO DA SAÚDE. Manual dos Centros de Referência para Imunobiológicos Especiais – 5. ed. – Brasília, 2019.

BRASIL. MINISTÉRIO DA SAÚDE. Manual de Vigilância Epidemiológica dos Eventos Adversos Após Vacinação. Brasília,2020.

BRASIL. MINISTÉRIO DA SAÚDE. Instrução Normativa Referente ao Calendário de Vacinação Nacional . Brasília,2022.

SBP.Sociedade Brasileira de Pediatria. Guia prático de atualização: Vacinação em pre termo.Porto Alegre, 2018.

SBP.Sociedade Brasileira de Pediatria. Calendário de Vacinação SBlm PREMATURO Recomendações da Sociedade Brasileira de Imunizações (SBlm) – 2022/2023.



Método CTM3

Para Os Seus Anos

