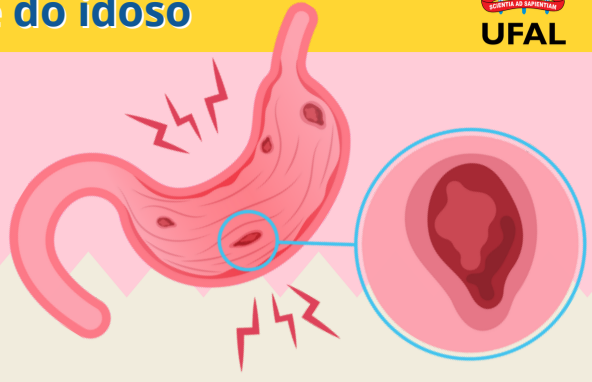


VOCÊ SABE O QUE É GASTRITE?



EPIDEMIOLOGIA

- ACOMETE 6,3 POR 100.000 HABITANTES E AFETA SIGNIFICATIVAMENTE A QUALIDADE DE VIDA E PRODUTIVIDADE DOS INDIVÍDUOS.
- A PREVALÊNCIA AUMENTA COM A IDADE E É PRATICAMENTE IGUAL EM HOMENS E MULHERES.
- ASSOCIADA À COLONIZAÇÃO PELA BACTÉRIA HELICOBACTER PYLORI, QUE CHEGA A INFECTAR CERCA DE METADE DA POPULAÇÃO MUNDIAL.



DEFINIÇÃO

A gastrite é um diagnóstico anatomopatológico que se manifesta como dispepsia e se caracteriza pela presença de infiltrado leucocitário inflamatório na mucosa gástrica, acompanhada de lesão epitelial e regeneração da mucosa.

CLASSIFICAÇÕES

- Pode ser classificada das seguintes formas:
- Quanto ao tempo de instalação: aguda ou crônica.
 - Histopatologia: superficial, atrófica ou gastropatia.
 - Etiologia: H. Pylori, auto-imune, etc.

SINTOMAS

Geralmente é assintomática, mas pode haver:



Pirose

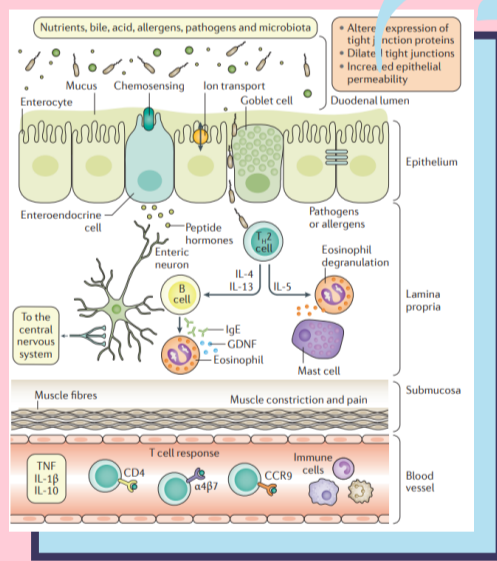


Náuseas e Vômitos



Dor em Epigástrio

Com ou sem irradiação para tórax ou outras regiões abdominais.



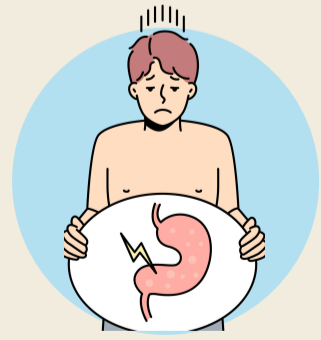
FISIOPATOLOGIA

Mecanismos macroscópicos:

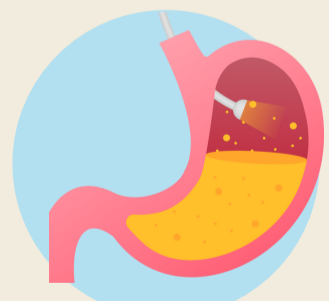
- Antro hiperdistendido e com hipomotilidade;
- Descoordenação antropilórica;
- Hipersensibilidade gástrica à distensão;
- Distribuição de conteúdo anormal;
- Esvaziamento gástrico retardado;
- Componente inibitório do reflexo peristáltico defeituoso.

DIAGNÓSTICO

A história clínica sugere o diagnóstico, mas a gastrite é constatada a partir da endoscopia digestiva alta.



História Clínica



Endoscopia Digestiva Alta

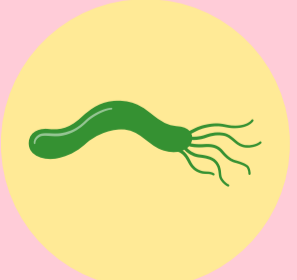


Pesquisa do H. pylori

A pesquisa do H. pylori é importante, visto sua alta correlação com a gastrite. Os métodos diagnósticos mais comuns são a biópsia gástrica e o teste respiratório com ureia marcada.



Tratamento medicamentoso sintomático



Erradicação da bactéria H. pylori



Mudanças alimentares e nos hábitos de vida

TRATAMENTO

Tem como objetivo:

- Melhora na qualidade de vida
- Prevenção de outras patologias que podem ser precipitadas ou agravadas pela gastrite como CA gástrico e DRGE

