

GUIA/TUTORIAL SOBRE TRABALHO DE PARTO

歩いて行くという森の旅



AUTORES:

MELISSA MOURA SARAIVA

Mestranda do Mestrado Profissional Ensino em
Saúde e Tecnologia-UNCISAL

PROFA. DRA. ALMIRA ALVES DOS SANTOS

Docente do Mestrado Profissional Ensino em
Saúde e Tecnologia-UNCISAL

**PROF. DR. PAULO JOSÉ MEDEIROS DE SOUZA
COSTA**

Docente do Mestrado Profissional Ensino em
Saúde e Tecnologia-UNCISAL

**Método
CTM3**
Profª. Dra. Almira Alves



歩いて行くという森の旅



Olá gestantes, tudo bem?

Você tem em suas mãos um guia tutorial que contribuirá para tirar dúvidas acerca do trabalho de parto!

Este Guia contém informações importantes transmitidas através de artigos, vídeos e instruções sobre o trabalho de parto e parto que contribuirá para sanar suas dúvidas e deixá-la mais segura nesse momento único que é o nascimento do seu filho.

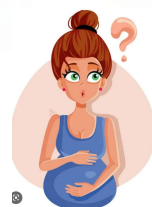
É um Guia-Tutorial Interativo, clique nas palavras em destaque e nos vídeos disponíveis e saiba mais.

Foi estruturado baseado no Método CTM3.
Pode ser lido no computador, tablet, e até no
seu celular. Para um consumo correto,
assegurando todas as interatividades,
orientamos que este artigo seja aberto em um
leitor de PDF.

Para saber mais clique no link abaixo
Vídeo do Método CTM3:



Fonte: <https://www.youtube.com/watch?v=h6SP-g-l0iA&t=1s>



Este material não tem a intenção de esgotar todo o tema “Trabalho de parto”, mas sim de fornecer algumas orientações e noções de como a gestante/parturiente pode reconhecer sinais e sintomas e também tirar dúvidas sobre este assunto.

Quaisquer outras dúvidas, não hesite em me contactar: melissa.saraiva@uncisal.edu.br

creative commons 4.0

https://creativecommons.org/licenses/by4.0/deed.pt_BR



Você sabe o que é trabalho de parto?

O trabalho de parto é composto da presença de contrações uterina que empurram o feto da parte inferior do útero para a vagina até a saída do feto para o mundo exterior.



vídeo: 6 passos para identificar o trabalho de parto

Fonte: <https://www.youtube.com/watch?v=jc2ieTzIxLo>



Para maiores detalhes consultar o artigo:

Artigo: <http://periodicos.unievangelica.edu.br/index.php/educacaoemsaude/article/view/3698/26>

Quais os períodos do trabalho de parto?

1º Período Clínico:

FASE LATENTE:

contrações irregulares e espaçadas; dilatação até 5 cm;

FASE ATIVA:

contrações regulares e frequentes; dilatação após 5 cm;

2º Período Clínico: inicia com dilatação completa (10cm) termina com a expulsão fetal

3º Período Clínico: dequitação placentária

4º Período Clínico: período de Greenberg



Para maiores detalhes, consultar:

Artigo: Avaliação do primeiro período clínico do trabalho de parto

[https://acervomais.com.br/index.php/saude/article/view/3](https://acervomais.com.br/index.php/saude/article/view/378)

78



vídeo: Encontro com especialista Segundo período do trabalho de parto

Fonte: <https://www.youtube.com/watch?v=GtoEMGZFyno>



O QUE É MITO E O QUE É REALIDADE NO TRABALHO DE PARTO?

Não existe assunto mais falado que o medo do trabalho de parto normal. Alguém já deve ter ouvido falar algo a respeito seja entre os membros da família, entre a vizinhança ou entre amigas. Histórias horríveis sobre bebês que morrem na barriga, líquido que seca, cordão umbilical que pode sufocar o bebê se estiver no pescoço. Para desvendar esses e vários outros mitos temos as evidências científicas que explicam detalhadamente todas as dúvidas sobre esse assunto.





vídeo: 7 mitos e verdades sobre o parto normal.

Fonte: <https://www.youtube.com/watch?v=mX7haXpkTSE&t=98s>

Para maiores detalhes, consultar:

Artigo: <..\Desktop\crenças, mitos e tabus sobre o trabalho de parto.pdf>



**E AGORA VAMOS DAR UMA PAUSA PARA
RELAXAR OBSERVANDO A FOTO DO
MAR?**



QUANDO DEVO IR À MATERNIDADE?

1- Contrações: Frequência, Duração

As contrações de trabalho de parto são regulares e são sentidas pela gestante como um endurecimento no abdome. O momento de se dirigir à maternidade é quando estiver 3 contrações em 10 minutos.

2- Rotura da Bolsa D'Água

A saída de líquido pela vagina pode ser sinal que a bolsa d'águas rompeu. Caso isto aconteça, é necessário que a gestante procure uma maternidade imediatamente para ser examinada por um médico obstetra ou enfermeira obstetra.



3- Tampão Mucoso

É a saída de uma secreção espessa pela vagina, às vezes com alguns raios de sangue representa que o colo está começando a ser preparado para o trabalho de parto.

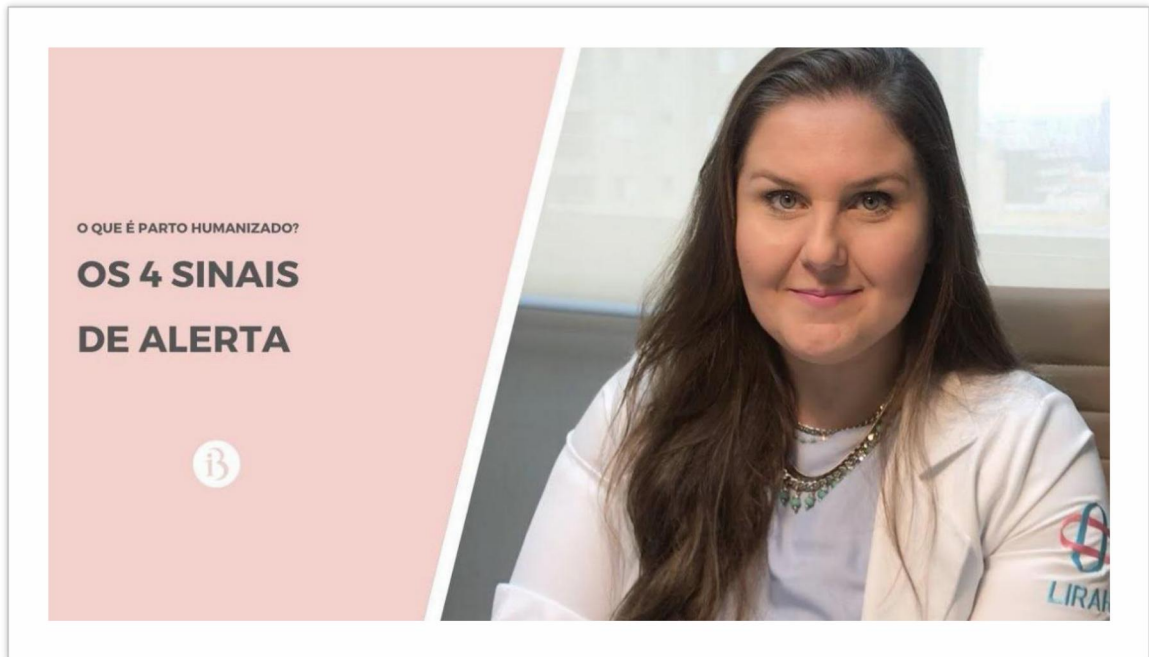
4- Sangramento

Caso a gestante apresente algum sangramento procurar imediatamente a maternidade.

5- Sintomas de complicações

Se a gestante apresentar dores de cabeça que não cedem com analgésicos comuns, dores abdominais contínuas, diminuição acentuada dos movimentos fetais ou sintomas procurar imediatamente a maternidade.

QUANDO DEVO IR Á MATERNIDADE?



vídeo: Quando devo ir a maternidade? 4 sinais de alerta

Fonte: <https://www.youtube.com/watch?v=UzYN9gWEwis>

Para maiores detalhes, consultar:

Artigo:

<https://www.scielo.br/j/rbsmi/a/3Mk45ZSNH3Z9zWV8QxStyHw/?for=mat=pdf&lang=pt>



A DOR NO TRABALHO DE PARTO

Pode ser conceituada como processo fisiológico provocada por estímulos sensoriais gerados pela contração uterina e multidimensional, possui influências de fatores culturais, étnicos, sociais e ambientais, e pode ser classificada como aguda, transitória, complexa e subjetiva.



vídeo: 5 dicas para lidar com a dor do parto

Fonte: <https://www.youtube.com/watch?v=t0w1ST8gfRg>

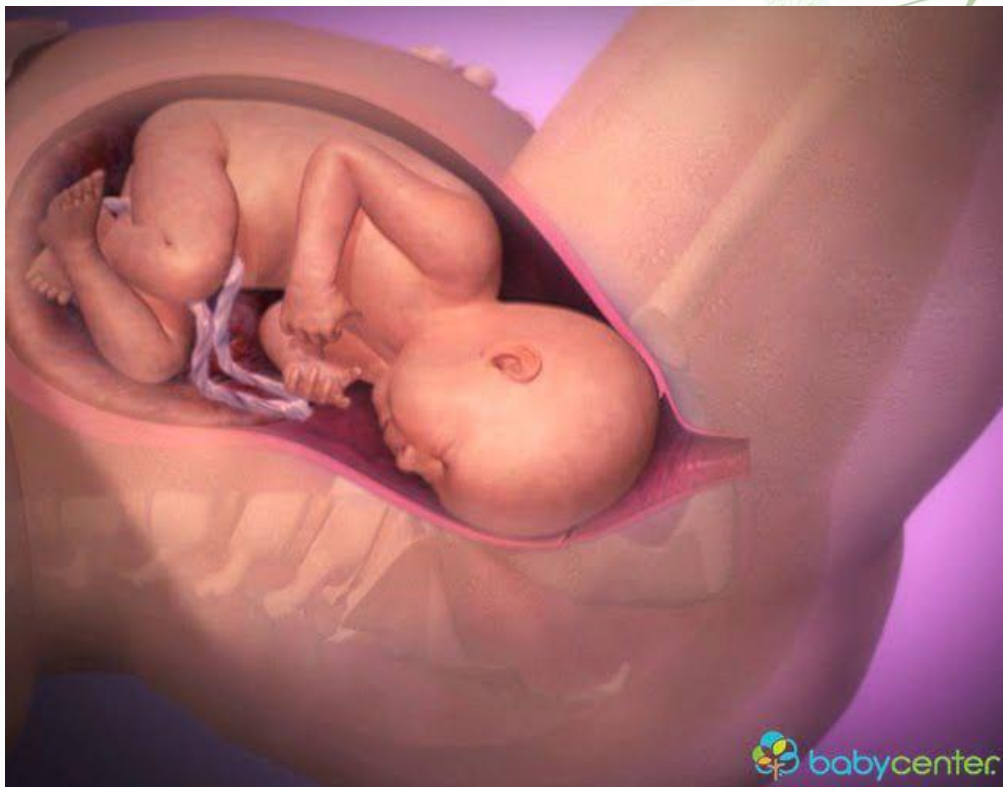
Para maiores detalhes, consultar:

Artigo: <https://periodicos.ufrn.br/rcp/article/view/18387/12531>



A EXPULSÃO FETAL....

Conceito: presença de dilatação total do colo do útero e presença de contrações de expulsão (presença de puxo materno), cabeça do bebê visível;



vídeo: A gravidez por dentro- o parto normal- Baby center

Fonte: https://www.youtube.com/watch?v=Oj_d6wLpeRw

Para maiores detalhes, consultar:

Artigo: <https://revistas.pucsp.br/index.php/RFCMS/article/view/2346/pdf>



AGORA VAMOS DESCANSAR!

Faça uma pausa e tome sua bebida preferida.



歩いて行くという森の旅



LEITURAS COMPLEMENTARES SOBRE TRABALHO DE PARTO

1-[Nota tecnica para organizacao da rede
atencao a mulher na gestação parto e
puerperio.pdf](#)

2-[Guia de orientação para as secretarias
Estaduais e Municipais de saúde. Sociedade
Beneficente Israelita Brasileira Albert Einstein.
São Paulo: Hospital Israelita Albert Einstein:
Ministério da Saúde, 2019. 56 p.](#)

3-[OMS. WHO. recomendation on maternal
and newborn care for a positive postnatal
experience. 242 p. 2022](#)



REFERÊNCIAS

FERNANDES, C. E.; SÁ, M. F. S.; Tratado de Obstetrícia Febrasgo. 1. ed. Rio de Janeiro. Editora Elsevier, 2019. 2821 p.

BRASIL, Ministério da Saúde. Secretaria de Ciência, Tecnologia e Insumos Estratégicos. Departamento de Gestão e Incorporação de Tecnologias em Saúde. Diretrizes nacionais de assistência ao parto normal: versão resumida / Ministério da Saúde, Secretaria de Ciência, Tecnologia e Insumos Estratégicos, Departamento de Gestão e Incorporação de Tecnologias em Saúde. – Brasília : Ministério da Saúde, 2017.

BRASIL, Ministério da Saúde. A dor no parto: Significados e manejos. Portal de Boas Práticas.iff.fiocruz.br. Atenção às mulheres, 2018. 32 p. Disponível em: <https://www.arca.fiocruz.br/bitstream/handle/icict/29833/>

