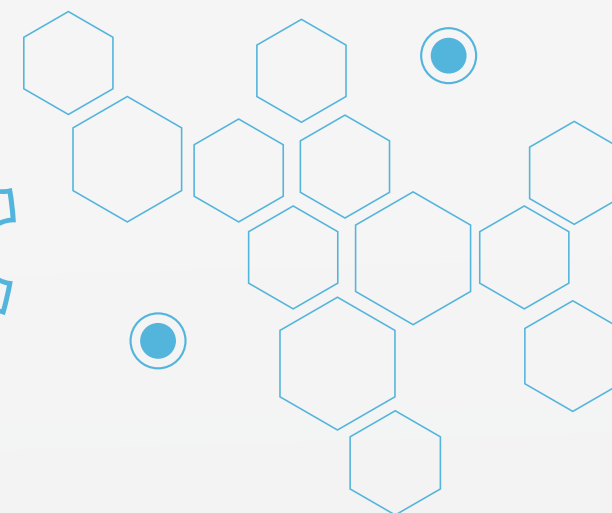
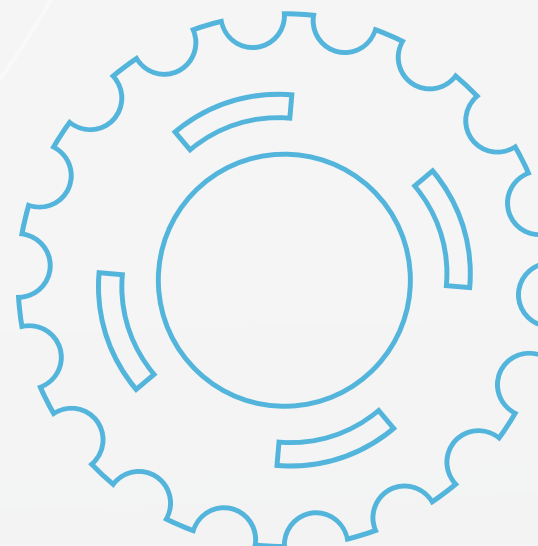
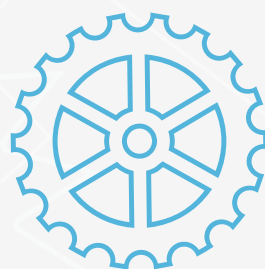


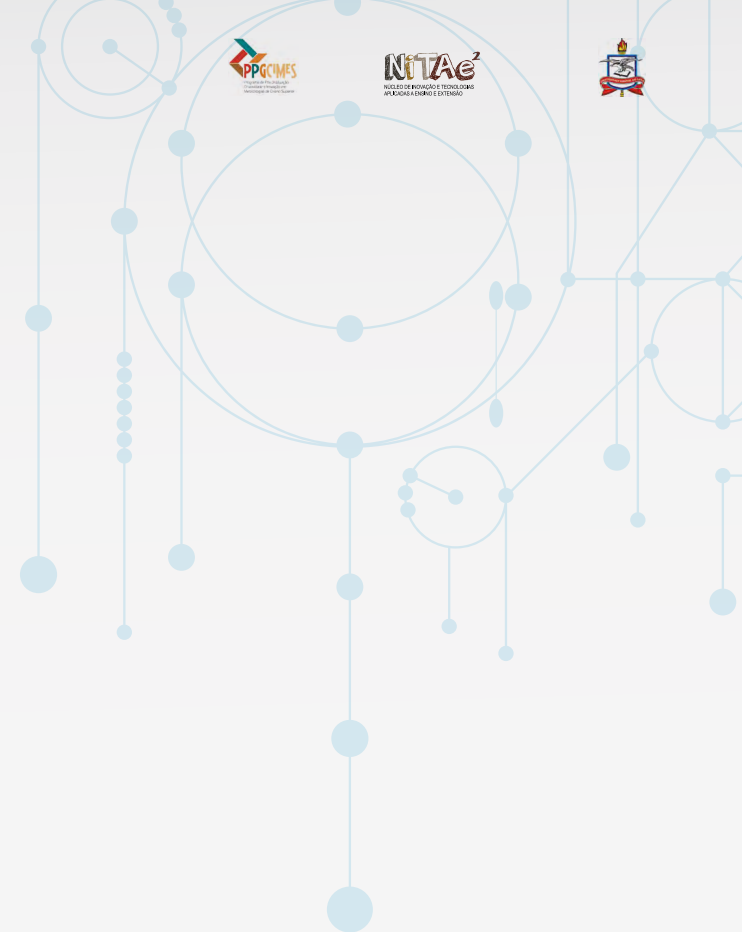
ROTEIRO PARA ANÁLISE DE PPC DOS CURSOS DE GRADUAÇÃO EM ENGENHARIA CONFORME AS NOVAS DCNS



Sub produto 1 - Roteiro para análise de PPC do Curso de Engenharia

Este é um instrumento de análise de Projeto Pedagógico de Curso (PPC), organizado em forma de roteiro de perguntas, para auxiliar o usuário a avaliar e analisar se o PPC do seu curso está atendendo o que preconiza as novas DCNs para os Cursos de Engenharia. Este sub produto foi concebido para ser utilizado em conjunto com:

- **Diagrama sobre os elementos constitutivos dos PPCs dos Cursos de Engenharia a partir das novas DCNs;**
- **Subproduto Instrumento Síntese de Análise e Avaliação de um PPC.**



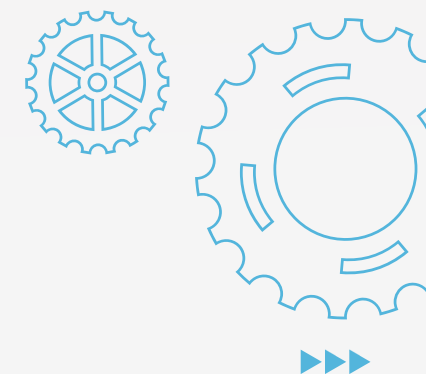
1. IDENTIFICAÇÃO

Curso:
Instituição:

2. OBJETIVOS DAS DCNS

O PPC ATENDE AOS SEGUINTE OBJETIVOS:

- Reconhece o aluno como agente do conhecimento;
- Estimula a modernização dos Cursos de Engenharia;
- Estimula maior integração Empresa-Universidade;
- Incentiva ações inovadoras;
- Define estratégias de aprendizagem por competência;
- Colabora para a redução da retenção e evasão;
- Estimula a valorização do corpo docente.



OBSERVAÇÕES:

3. ELEMENTOS QUE COMPÕEM ÀS NOVAS DCNS

COM RELAÇÃO AO PPC DO CURSO DE ENGENHARIA:

REGIME DE OFERTA

• Apresenta uma matriz curricular ?

Sim.

Não.

• Quanto aos procedimentos metodológicos, o PPC prevê o uso de metodologias inovadoras?

Sim.

Não.

• Propõe Projetos integradores/interdisciplinares?

Sim.

Não.

• É flexível ?

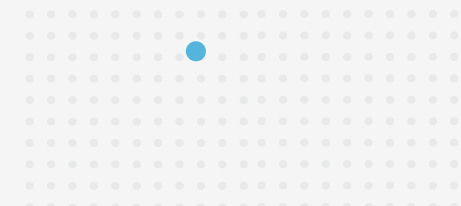
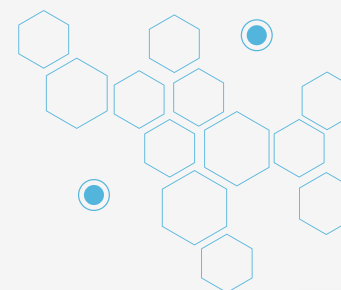
Sim.

Não.

• As atividades acadêmicas do currículo estão articuladas com a pós-graduação?

Sim.

Não.



ATIVIDADES DO CURSO

• As atividades de estágio estão previstas?

Sim.

Não.

• O estágio prevê a carga horária mínima de 160 horas?

Sim.

Não.

• O estágio articula situações reais que contemplem o universo da Engenharia nos ambientes profissionais e acadêmicos?

Sim.

Não.

• Prevê as atividades complementares em consonância com as DCNs?

Sim.

Não.

• Propõe atividades de extensão?

Sim.

Não.

• O PPC descreve os critérios e formas de avaliação do estudante, que será realizada pelos discentes ao final de cada ciclo de oferta?

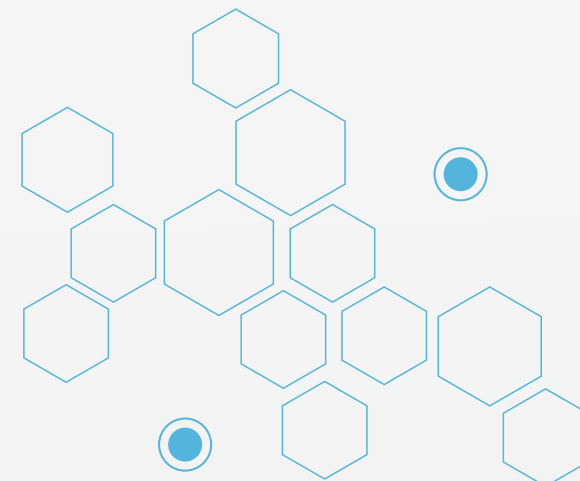
Sim.

Não.

• O PPC prevê o Projeto Final de Curso?

Sim.

Não.



ACOLHIMENTO E NIVELAMENTO

- Quanto ao apoio discente (acolhimento e nivelamento), o PPC prevê:

- A oferta de disciplinas de introdução aos conhecimentos básicos.
- Atendimento psicopedagógico.
- Orientação para o ingressante.

COMPETÊNCIAS DE FORMAÇÃO E GESTÃO DE APRENDIZAGEM

- O PPC prevê as competências de formação e gestão de aprendizagem:

- Capacidade de projetar soluções.
- Atuação multidisciplinar e transdisciplinar.
- Práticas de aprender a aprender.
- Formação científica básica.
- Autoavaliação.

PERFIL DO EGRESSO

- O perfil do egresso é consonante com as necessidades atuais na formação em Engenharia?

- Sim.
- Não.

- O perfil do egresso compreende as seguintes características:

- Visão holística e humanística.
- Formação técnica forte.
- Aptidão para a pesquisa e desenvolvimento de forma inovadora e empreendedora.
- Atenção às necessidades do usuário.
- Preocupação com aspectos globais.
- Comprometimento com a responsabilidade social e o desenvolvimento sustentável.
- Capacidade de aplicação com ética da legislação.

ÁREAS DE ATUAÇÃO DO FUTURO ENGENHEIRO

- Está explícito no PPC que os engenheiros podem atuar nas seguintes áreas:

- Inovação.
- Pesquisa.
- Empreendimento.
- Professor.

CAPACITAÇÃO DOCENTE

- Com relação a valorização do corpo docente, o PPC prevê:

- Programa de Formação Docente Permanente.
- Envolvimento dos professores com o PPC.
- Indicadores de avaliação docente.
- Práticas interdisciplinares.

OBSERVAÇÕES:

4. PARECER TÉCNICO PEDAGÓGICO

• Considerando-se os itens analisados acima, o parecer técnico pedagógico é:

- FAVORÁVEL.
- DESFAVORÁVEL.