

Orientações para Intercorrências Pós Operatórias no Domicílio

O QUE PRECISO ESTAR ATENTO NA RECUPERAÇÃO APÓS MINHA CIRURGIA ORTOPÉDICA?

1. É importante seguir as orientações da equipe multidisciplinar,
2. Em caso de dúvidas no seu plano terapêutico, não hesite em perguntar e retirar suas dúvidas com a equipe
3. Não abandone seu tratamento clínico,



<https://revista.abrale.org.br/wp-content/uploads/2020/04/farmaceutico-300x255.png>

4. Observe o aparecimento de febre e alterações em sua ferida operatória. Comunique a equipe em caso de sangramentos, secreção, pus, odor, vermelhidão, inchaço ou qualquer alteração repentina



<https://marcioantoniassi.files.wordpress.com/2014/03/curativo2.jpg>

5. Organize sua medicação, faça uso conforme prescrição médica e informe qualquer reação diferente. Observe também melhora e/ou piora da dor
6. Observe a “batata” da perna (panturrilha). Caso esteja endurecida, dolorida ao toque e vermelha, avise a equipe!
7. Não deixa de utilizar sua muleta e/ou andador para evitar quedas
8. Siga as orientações da Enfermeira, Fisioterapia, Terapia ocupacional e Serviço social!

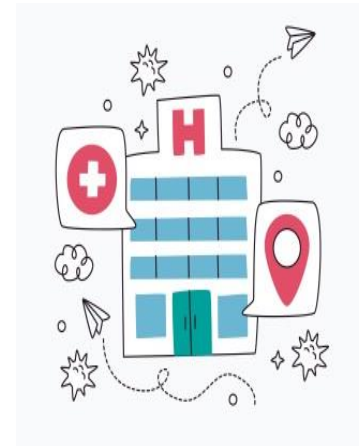


<http://seupesoesuasauade.blogspot.com/2015/06/equipe-multiprofissional-no-tratamento.html>



<http://gastrocentropiracicaba.com.br/271/oito-atitudes-que-podem-atrapalhar-sua-recuperacao-apos-uma-cirurgia>

9. Em caso de qualquer alteração na cirurgia, comunique a equipe ou busque atendimento médico hospitalar.



https://www.flaticon.com/br/sticker-gratis/hospital_4534950