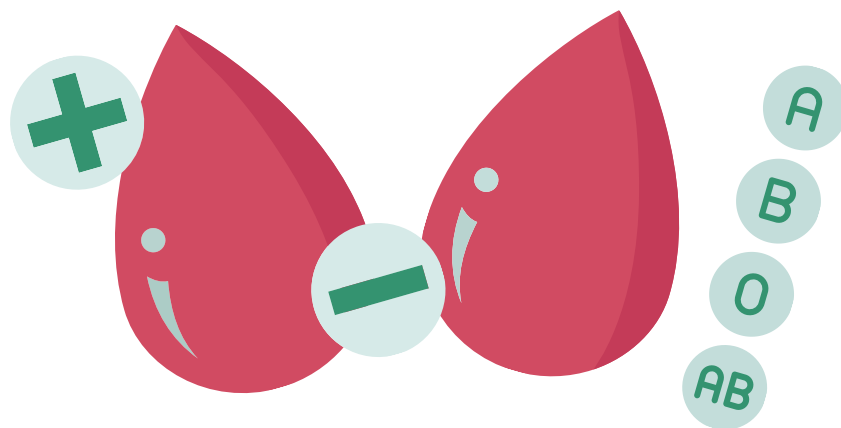


DOMINÂCEAS



Um jogo desenvolvido por:

Talita Cristina da Silva de Carvalho

Milena Michiles Rosa

Adrielle Cristina Ramos Martins

Jocilene dos Santos Ramos

Gilsiane da Silva Dias

Maira Letícia Fernandes de Oliveira

Sob a orientação de:

Suellen de Oliveira

DOMINÁCEAS

Instruções:

Domináceas possui 36 cartas. Pode ser jogado por duas, três ou quatro pessoas. Para você ganhar é preciso eliminar todas as cartas das suas mãos antes do(s) adversário(s).

Antes do início da partida, embaralhe as cartas e distribua quatro para cada jogador(a). Após as cartas serem distribuídas, coloque uma no centro da mesa e as demais que sobrarem deverão ser empilhadas e colocadas na lateral.

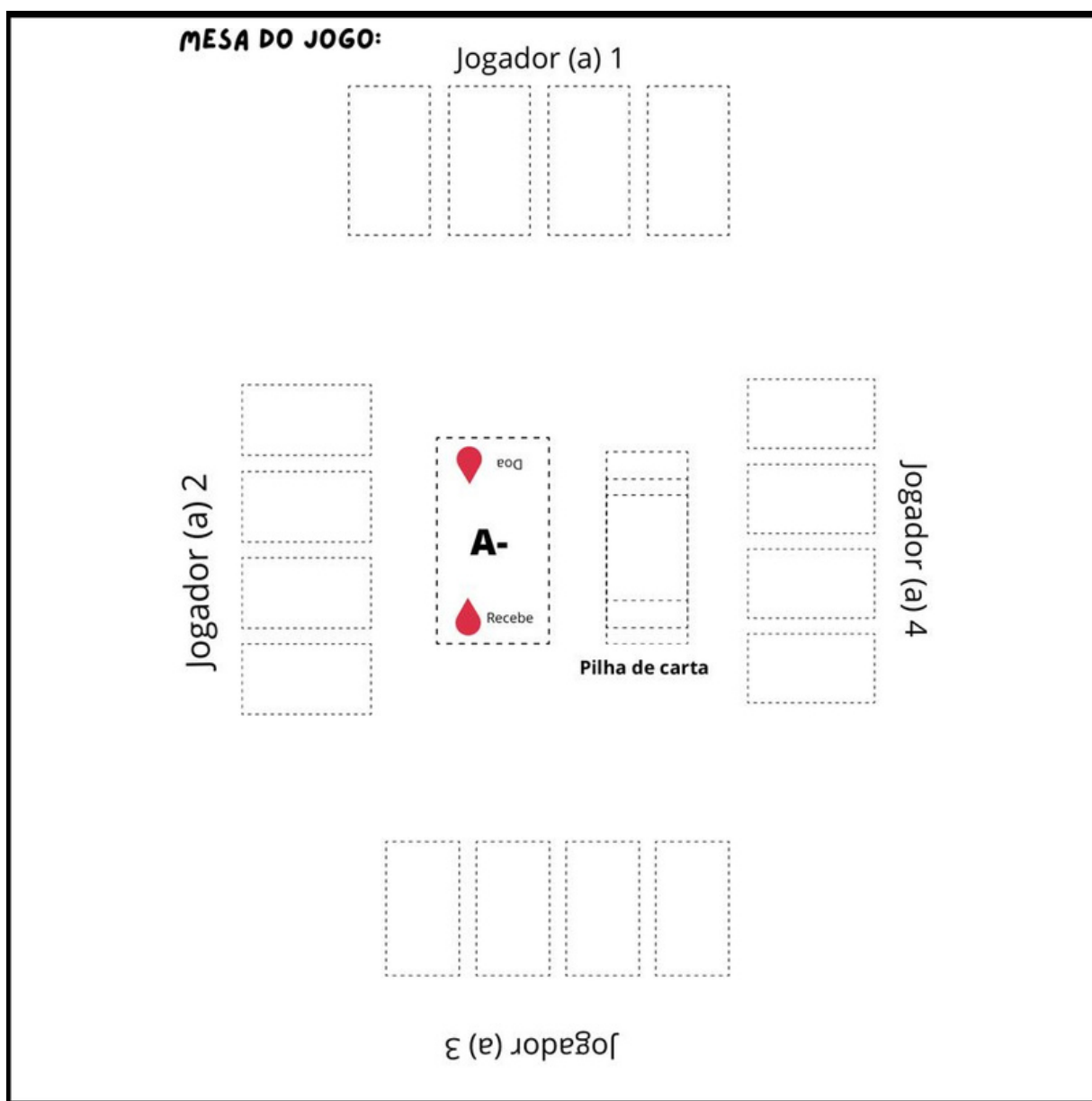


Figura 1: Organização da mesa do jogo

A pessoa que está à direita de quem distribuiu as cartas iniciará o jogo. Para isso deverá verificar se uma das suas cartas é complementar a que está na mesa, ou seja, se possui alguma carta cujo doador ou receptor possa doar ou receber uma transfusão com os tipos sanguíneos da carta que está sobre a mesa. Se o(a) jogador(a) da vez tiver a carta complementar deverá colocá-la no local adequado.

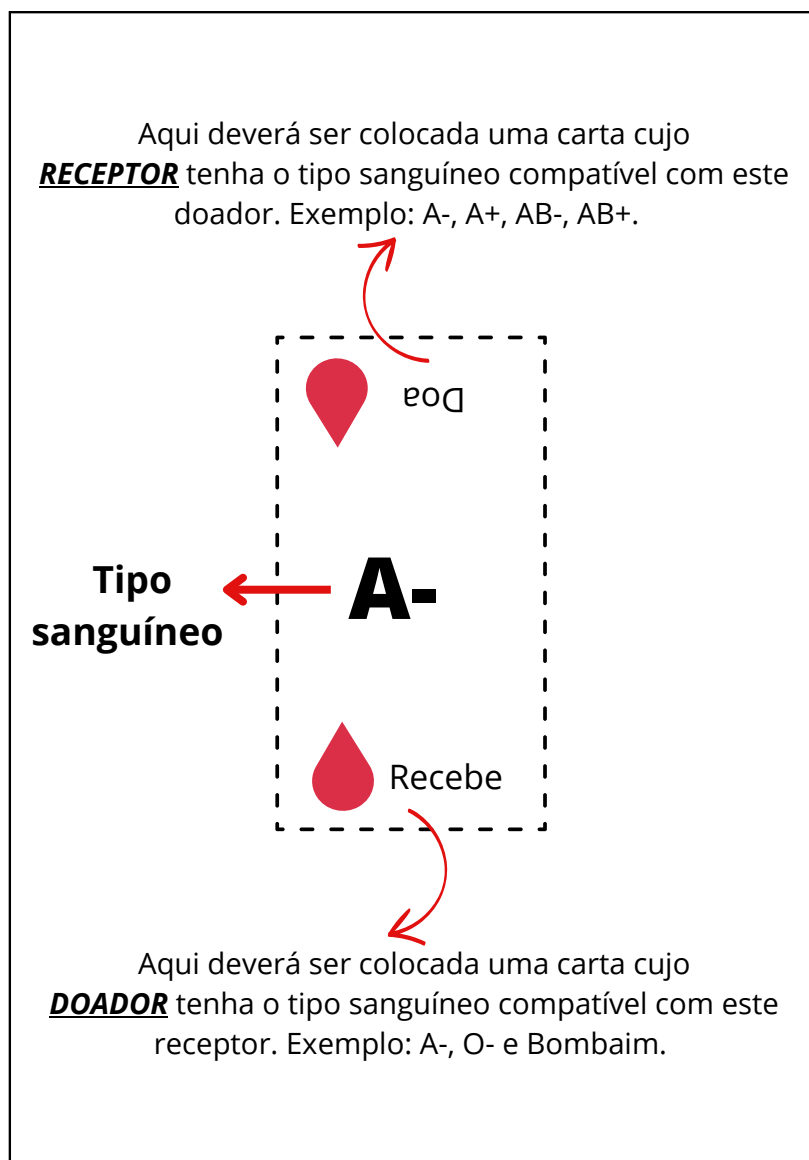


Figura 2: Organização da mesa do jogo

Se o(a) jogador(a) não tiver nenhuma carta complementar, ele(a) deverá pegar uma carta do topo da pilha. Se ainda assim não tirar uma carta compatível, deverá passar a vez. O jogo segue em sentido horário e termina quando o(a) primeiro(a) jogador(a) ficar sem nenhuma carta.

Atenção:

Caso o jogo se feche e não haja nenhuma carta na pilha de cartas, o jogo será encerrado. Nesse caso, quem estiver com a menor quantidade de cartas nas mãos ou quem estiver com a carta que tiver a maior compatibilidade de doadores vencerá. Exemplo: Se uma pessoa tiver uma carta com sangue O- vencerá outra que tiver a carta com sangue A+.

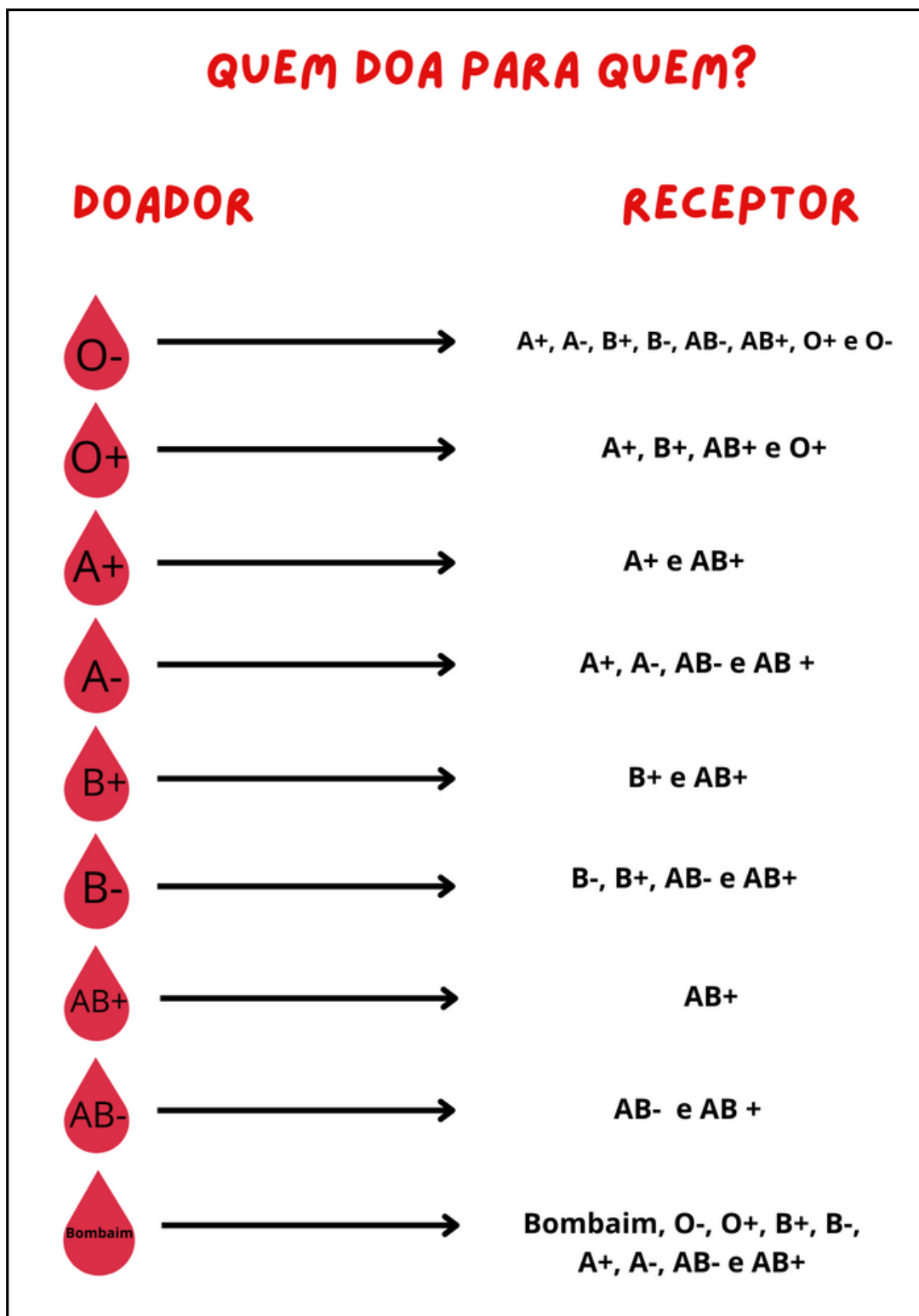


Figura 3: Esquema de compatibilidade na transfusão sanguínea.

PARA SABER MAIS...

Como é identificado o tipo sanguíneo?

Os sistemas sanguíneos são caracterizados pela presença ou ausência de antígenos nas hemácias. Alguns exemplos de sistemas sanguíneos são: Kidd, Kell, Duffy, ABO e fator Rh.

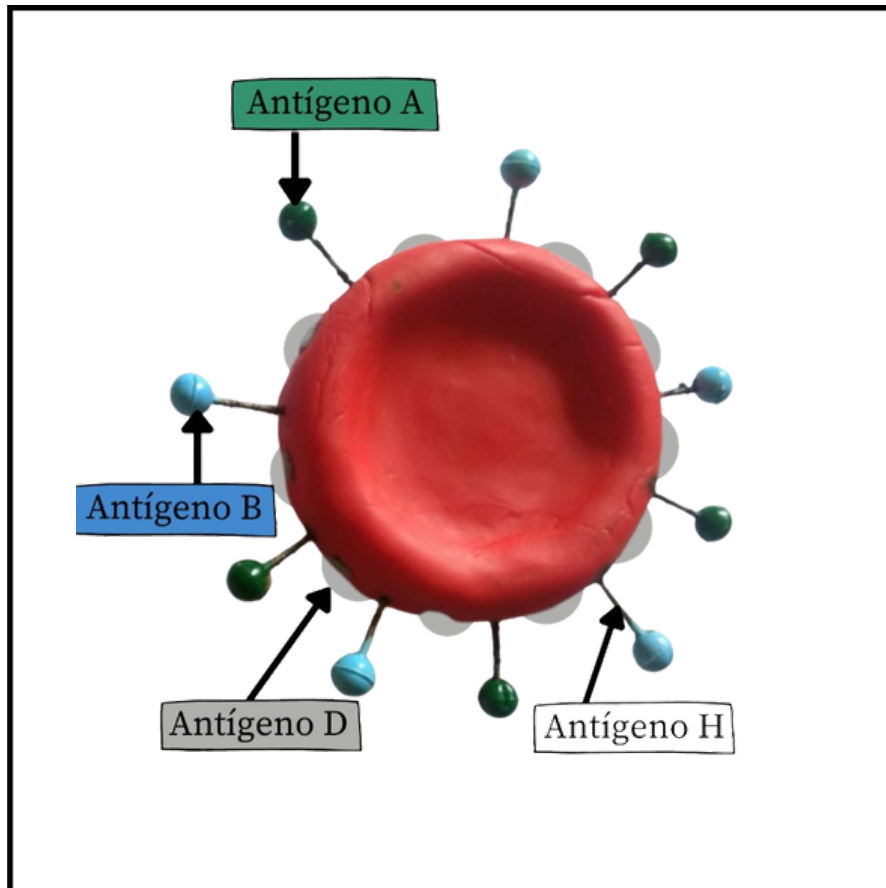


Figura 4: Antígenos do sistema ABO (antígenos H, A e B) e do fator Rh (antígeno D).

As transfusões sanguíneas só podem ser realizadas se o possível doador não tiver nenhum antígeno do sistema ABO ou do fator Rh diferentes do receptor, caso contrário pode haver reações transfusionais graves.

Observação: Neste jogo consideramos que todos os doadores e receptores com fenótipo Bombaim são Rh -.

Instruções: Imprima esta página três vezes e recorte as cartas.

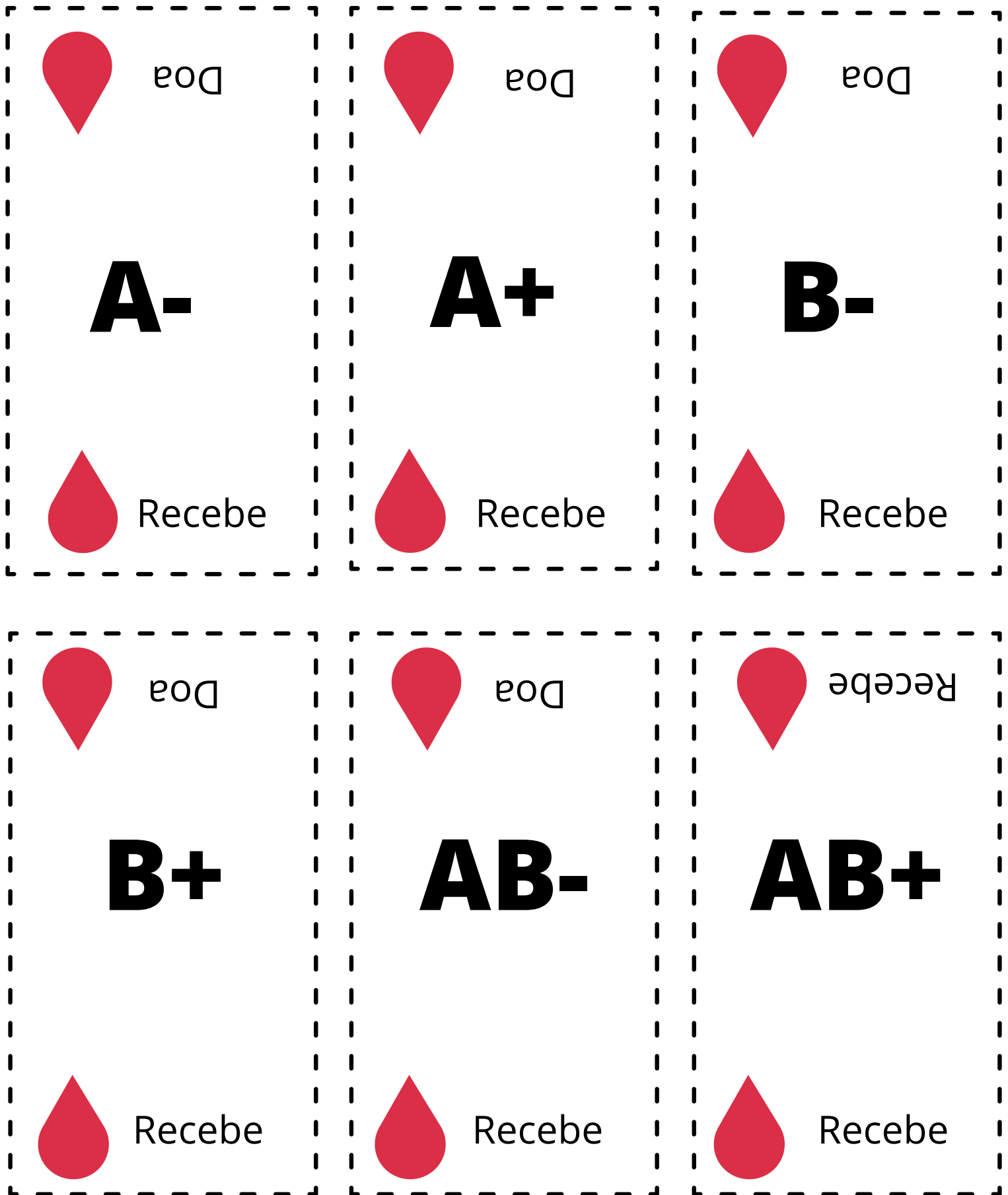


Figura 5: Cartas do Jogo Domináceas.

Instruções: Imprima esta página três vezes e recorte as cartas.

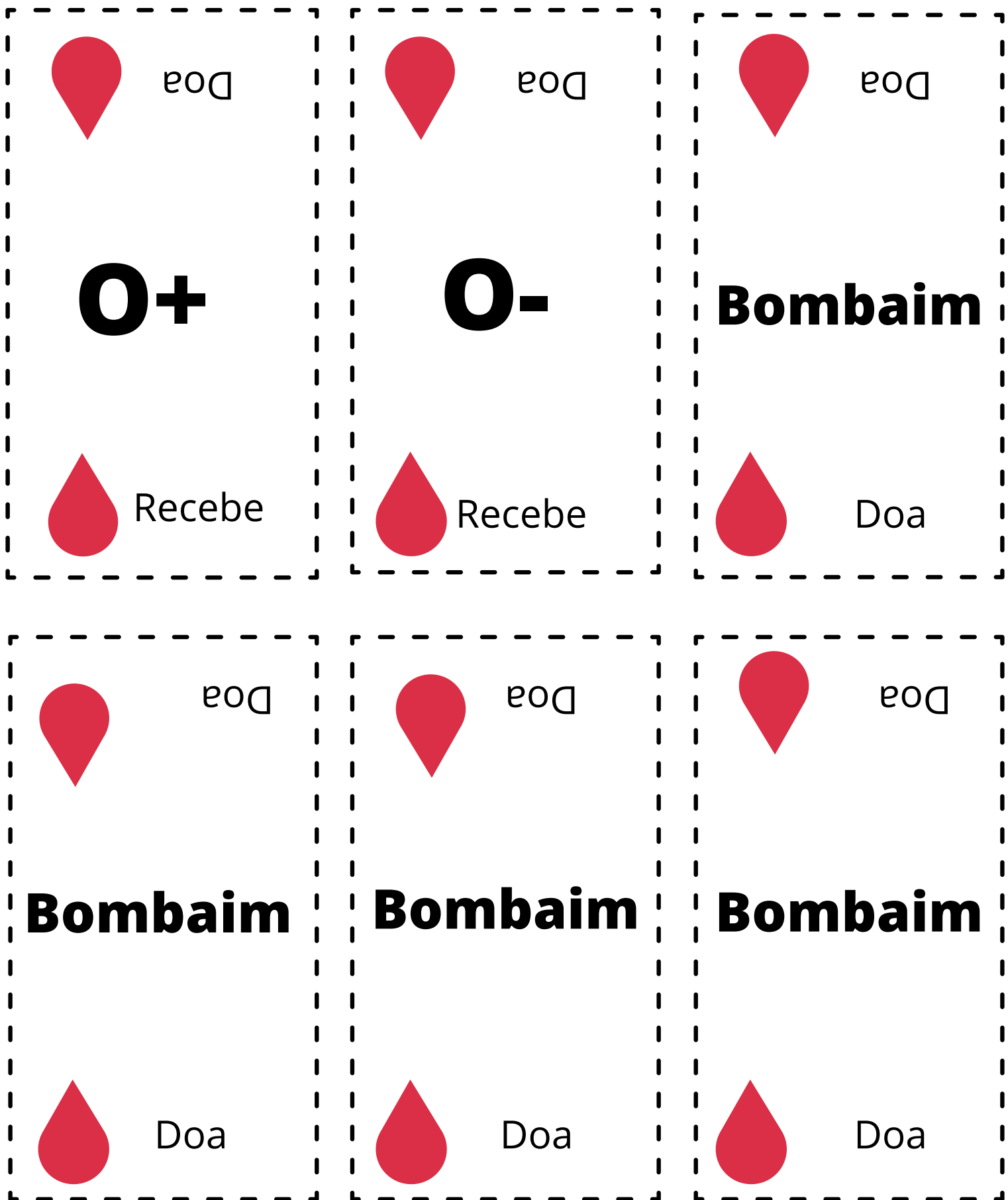


Figura 6: Cartas do Jogo Domináceas.