



COMO OCORRE A TRANSMISSÃO?



• Via Sexual



- Durante o parto na passagem do bebê pelo canal vaginal



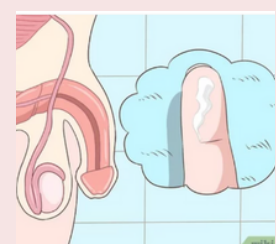
- Contato pessoal : pode ocorrer se as mãos estiverem contaminadas com as secreções e o indivíduo coçar os olhos.

QUAIS SÃO OS SINAIS E SINTOMAS?



Os sintomas mais comuns nas mulheres são:

- corrimento amarelado ou claro;
- sangramento espontâneo ou durante as relações sexuais;
- dor durante as relações sexuais ou no baixo ventre;
- Aumenro da micção.



Os sintomas mais comuns nos homens são:

- ardência ao urinar;
- corrimento uretral com presença de pus;
- dor nos testículos;
- aumento da micção.

Mais de 70% dos casos são assintomáticos

AGRAVOS DA CLAMÍDIA

- 01 Infertilidade
- 02 Doença Inflamatória Pélvica
- 03 Gravidez Ectópica
- 04 Comprometimento das tubas uterina, ovário
- 05 Aborto Espontâneo
- 06 Ausência de assistência médica e enfermagem, permite que a bactéria permaneça no sistema reprodutor por longos períodos.

DIAGNÓSTICO

- ELISA
- EXAME DE URINA
- PCR VAGINAL



Fonte: Cada dia há 1 milhão de novos casos de infecções sexualmente transmissíveis curáveis. Disponível em: <<https://www.paho.org/pt/noticias/6-6-2019-cada-dia-ha-1-milhao-novos-casos-infecoes-sexualmente-transmissiveis-curaveis>> Acesso 31 de Junho de 2022

Conduta Clínica - Enfermagem



Consulta de enfermagem para o diagnóstico da clamídia.

- Escuta qualificada e acolhimento.
- Ética profissional.

Portanto, é preciso realizar a avaliação do histórico clínico, exame físico e consulta ginecológica ou urológica, onde irá avaliar o histórico do paciente e em seguida a prescrição dos cuidados.

Conduta Clínica - Médica

- Consulta médica
- Exame físico: A fim de verificar possíveis sinais de infecção.
- Solicitação de exames: Onde ele poderá solicitar exames como amostras de urina e/ou amostras do colo do útero, vagina ou uretra.
- Em caso de diagnóstico confirmado de clamídia, o médico poderá prescrever medicamentos.
- É aconselhável que o ginecologista ou urologista seja consultado regularmente, visto que a clamídia é essencialmente assintomática.

E O TRATAMENTO DEPENDE DE VOCÊ

O PRIMEIRO PASSO É A BUSCA POR UM PROFISSIONAL NA UNIDADE BÁSICA DE SAÚDE OU NO CONSULTÓRIO PARTICULAR, ONDE FOR MAIS PERTO E MAIS ACESSÍVEL.



É simples e rápido. Aponte a câmera do seu celular e descubra a unidade de saúde mais próxima da sua residência.



É de suma importância o diagnóstico precoce, por isso, precisa atentar-se ao aparecimento dos primeiros sintomas.

O Tratamento acontece com você e com o(a) parceiro(a) sexual

- Uso de antibióticos.
- Abstinência de relações sexuais deve ser mantida até 7 dias após o tratamento terminar.
- O tratamento é recomendado em conjunto com o(a) parceiro(a) para o seu sucesso e redução do risco de reinfecções e ainda complicações.
- Seu parceiro(a) precisa ser tratado também mesmo que sem sintomas aparentes

● E A TESTAGEM PARA SÍFILIS, HEPATITE B,C, E HIV SÃO ESSENCIAIS PARA PESSOA INFECTADA POR CLAMÍDIA E SÃO GRATUITAS PELO SUS...

● MÃES DE CRIANÇAS INFECTADAS PRECISAM SER TESTADAS...

Fonte: BRASIL.GOV/DST-UFF-SETOR DE DOENÇAS SEXUALMENTE TRANSMISSÍVEIS/Clamídia/Chlamydia trachomatis: Tratamento, controle de cura e manejo do parceiro sexual- DISPONÍVEL EM: <http://www.dst.uff.br/arquivos-pdf/emfoco4.pdf> >acesso em : 03 DE JUL. DE 2022.

COMO SE PREVINIR?

- Por conta da clamídia ser sexualmente transmissível, a sua principal forma de prevenção é o uso do PRESERVATIVO.
- Ele é de baixo custo e de fácil acesso, com distribuição gratuita nos postos de saúde, onde podem ser encontrados preservativos masculinos e femininos.



IMPORTANTE!



O diagnóstico precoce e o conhecimento a respeito da doença também são instrumentos essenciais para a prevenção da clamídia



UNIVERSIDADE FEDERAL FLUMINENSE
ESCOLA DE ENFERMAGEM AURORA DE AFONSO COSTA
DEPARTAMENTO DE ENFERMAGEM MATERNO INFANTIL E
PSIQUIATRICA.
DISCIPLINA DE SAÚDE DA MULHER 3



AUTORES: HANNAH DOS SANTOS SOUZA, ISABELLA LANGANO SIQUEIRA, RAFAELA FONTES DE QUEIROGA PAULO, RAPHAEL DE SOUZA MEDINA CARDOSO, SAMANTHA KELLY BATISTA SOUZA, TATIANE VIEIRA ROMANO

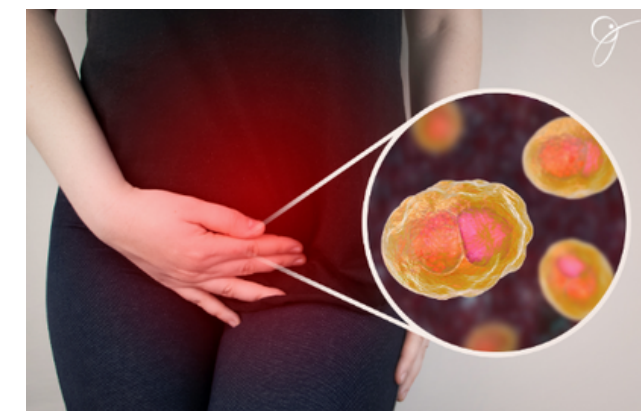
COORDENADORES: BIANCA DARGAM GOMES VIEIRA E VALDECYR HERDY ALVES.

COLABORADORES: EDIANE DE ANDRADE FERREIRA OLIVEIRA, LORENA BARROS CRUZ DE LIMA, LUIZ HENRIQUE DOS SANTOS RIBEIRO, TATIANA DO SOCORRO DOS SANTOS CALANDRINI, THAYANI CRISTINA DE OLIVEIRA CAMPOS

Fonte: BARBOSA, Luciana Uchôa et al. Dúvidas e medos de adolescentes acerca da sexualidade e a importância da educação sexual na escola. Revista Eletrônica Acervo Saúde/Electronic Journal Collection Health. Vol.12(4). e2921. 2020. Disponível em: <<https://acervomais.com.br/index.php/saude/article/view/2921>>. Acesso em: 03 de julho de 2022.

Sabe o que é CLAMÍDIA?

- A clamídia é uma infecção sexualmente transmissível (IST's).
- Causada pela bactéria *Chlamydia trachomatis* que pode infectar pessoas de ambos os sexos, mas nas mulheres pode ser transmitida da mãe para o feto.
- Ocorre com muita frequência na fase reprodutiva das mulheres.
- Essa infecção atinge a uretra e órgãos genitais podendo se expandir para região anal, a faringe e pode ocasionar doenças pulmonares.



VOCÊ SABIA...

- Dos 376 milhões de novos casos de IST's que ocorrem no mundo anualmente, cerca de 127 milhões são de clamídia
- Em 2016, a OMS classificou a clamídia como a IST de maior prevalência no mundo.

Fonte: Cada dia há 1 milhão de novos casos de infecções sexualmente transmissíveis curáveis. Disponível em: <<https://www.paho.org/pt/noticias/6-6-2019-cada-dia-ha-1-milhao-novos-casos-infecoes-sexualmente-transmissiveis-curaveis>> Acesso 31 de Junho de 2022