

Créditos

Instituição:

Universidade Federal Fluminense/UFF

Escola de Enfermagem Aurora de Afonso Costa/EEAAC

Mestrado Profissional em Ensino na Saúde (MPES): Formação Docente Interdisciplinar para o SUS (MPES)

Grupos de Pesquisa: Gestão da Formação e Qualificação Profissional (GESPRO)

•Líderes:

Dr.ª Miriam Marinho Chrizostimo

Dr.ª Alessandra Conceição Leite Funchal Camacho

• Assessoria:

Dr.ª Maritza Consuelo Ortiz Sánchez

Autoras:

• Paula Albuquerque da Silva Frazão (Mestranda do MPES)

LATTES:<http://lattes.cnpq.br/5731875319848067>

ORCID: <https://orcid.org/0000-0002-5791-8862>

• Miriam Marinho Chrizostimo (Orientadora do MPES)

LATTES: <http://lattes.cnpq.br/.2774740174692206>

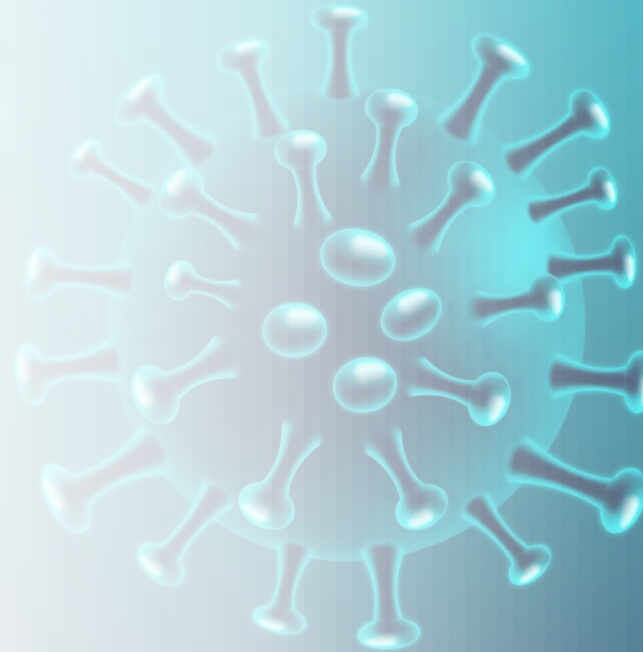
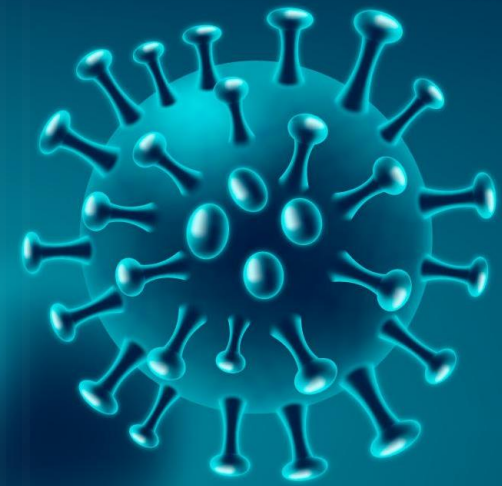
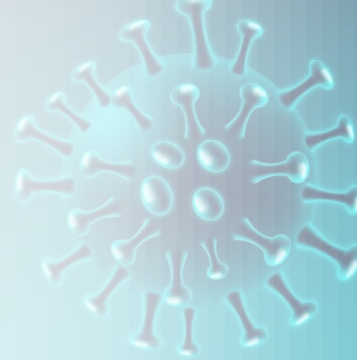
ORCID: <https://orcid.org/0000-0001-7498-4637>

Produção: Paula Albuquerque da Silva Frazão

Pré-produção: Paula Albuquerque da Silva Frazão

Produção: Paula Albuquerque da Silva Frazão

Pós-produção: Miriam Marinho Chrizostimo





COVID 19

Mestranda : Paula Albuquerque da Silva Frazão
Orientadora: Prof.^ª Dr.^ª Miriam Marinho Chrizostimo

Breve trajetória histórica sobre a patologia

A COVID-19 é uma doença infecciosa causada pelo novo coronavírus (SARS-CoV-2) .

Segundo a OPAS (2020), em 31 de dezembro de 2019 a Organização Mundial da Saúde (OMS) foi alertada sobre os vários casos de pneumonia na cidade de Wuhan, província de Hubei, na República Popular da China.

Tratava-se de uma nova cepa (tipo) de coronavírus não identificada antes em seres humanos. Ressalta-se que, ao todo são sete coronavírus humanos (HCoVs) identificados até então, sendo este o mais recente, identificado em 11 de fevereiro de 2020, o qual recebeu o nome de SARS-CoV-2 e se constitui do novo coronavírus responsável da doença COVID-19.

Já em 30 de janeiro de 2020, a OMS declarou que o surto do novo coronavírus se constituía em Emergência de Saúde Pública de Importância Internacional (ESPII) – o mais alto nível de alerta da Organização, conforme previsto no Regulamento Sanitário Internacional. Assim, em 11 de março de 2020, a COVID-19 foi caracterizada pela OMS pandemia.

Deste modo o termo “pandemia” refere-se à distribuição geográfica de uma doença e não à sua gravidade.

Manifestações clínicas:

De acordo com as evidências atuais o SARS-CoV-2, da mesma forma que outros vírus respiratórios, é transmitido principalmente por três modos: contato, gotículas ou aerossol.

O período de incubação é estimado entre 1 a 14 dias, com mediana de 5 a 6 dias. A infecção pelo SARS-CoV-2 pode variar de casos assintomáticos e manifestações clínicas leves, até quadros moderados, graves e críticos.

Os principais sintomas encontrados são: febre, cansaço e tosse seca. Alguns pacientes podem apresentar ainda dores (mialgia), congestão nasal, dor de cabeça (cefaleia), conjuntivite, dor de garganta, diarreia, perda de paladar (ageusia) ou olfato (anosmia), erupção cutânea na pele ou descoloração dos dedos das mãos ou dos pés.

Algumas pessoas idosas possuem fatores considerados de risco ao aparecimento da patologia, tais como: idosos, portadores de comorbidades, tais como Hipertensão arterial sistêmica, problemas cardíacos e pulmonares, diabetes, câncer, imunossuprimidos possuem maior vulnerabilidade correndo um maior risco de ficarem gravemente doentes.

Medidas de Prevenção

A forma qualificada de prevenir e retardar a transmissão da COVID 19 é estar bem informado sobre como o vírus se propaga e a doença.

Proteja-se e proteja outras pessoas de infecções através de algumas medidas essenciais, tais como: distanciamento social, utilização de máscara, higienização das mãos, regras de etiqueta respiratória e a utilização de antissépticos nas mãos.

Vacine-se quando for sua vez e siga as diretrizes de prevenção. Posteriormente a vacina, caso sinta algum sintoma que te incomode muito procure a unidade mais próxima da sua casa.

Seja vacinado com a vacina que estiver disponível para você.

Panorama Estatístico-COVID 19



Fonte: <https://covid.saude.gov.br/>

Tratamento

A infecção pelo SARS-CoV-2 pode variar de casos assintomáticos, manifestações clínicas leves, quadros moderados, até os graves e críticos, sendo necessária atenção especial aos sinais e sintomas que indicam a necessidade análise para a decisão sobre o quadro clínico para o encaminhamento para a hospitalização do paciente.

O quadro clínico inicial da doença é caracterizado como Síndrome Gripal (SG). O diagnóstico pode ser feito por investigação clínico-epidemiológica, anamnese e exame físico adequado do paciente, caso seja pertinente será pedido exames laboratorial e de imagem.











Ressalta-se que atualmente, no Brasil, há protocolos terapêuticos, sendo estes prescritos pela equipe médica. Para a prevenção há esquemas vacinais com 06 vacinas disponíveis, com vistas a minimizar a ocorrência da infecção pelo tal vírus.

Imunização

As vacinas COVID-19 distribuídas para uso, até o momento, na Campanha Nacional são:

- Instituto Butantan (IB): vacina adsorvida covid-19 (Inativada) Fabricante: Sinovac Life Sciences Co., Ltd. Parceria: Sinovac/Butantan.
- Fundação Oswaldo Cruz - Instituto de Tecnologia em Imunobiológicos - BioManguinhos (Fiocruz/BioManguinhos): vacina covid-19 (recombinante) Fabricante: Serum Institute of India Pvt. Ltd. Parceria: 21
- Fundação Oswaldo Cruz - Instituto de Tecnologia em Imunobiológicos - BioManguinhos (Fiocruz/Bio-Manguinhos): vacina covid-19 (recombinante) Fabricante: Fiocruz/Bio-Manguinhos. Parceria: AstraZeneca/Fiocruz.
- AstraZeneca: vacina contra covid-19 (ChAdOx1-S (recombinante)). Vacina oriunda do consórcio Covax Facility.
- Pfizer/Wyeth: vacina covid-19 (RNAm) (Comirnaty) – Pfizer/Wyeth.
- Janssen: vacina covid-19 (recombinante). Vacina oriunda do consórcio Covax Facility

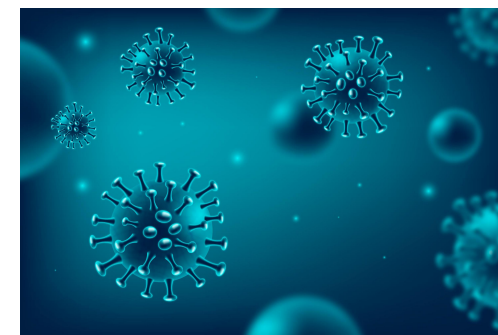
A comparação entre algumas vacinas contra covid-19

Empresa	Tipo	Doses	Eficácia	Armazenamento
 Oxford-Astra Zeneca	Vetor viral (vírus geneticamente modificado)	x2 	70,4%	2 a 8°C (6 meses)
 Moderna	RNA (parte do código genético do vírus)	x2 	94,1%	-25 a -15°C (7 meses)
 Pfizer-BioNTech	RNA	x2 	95%	-80 a -60°C (6 meses)
 Gamaleya (Sputnik V)	Vetor viral	x2 	91,4%*	-18,5°C (forma líquida); 2 a 8°C (forma seca)
 Sinovac (Coronavac)	Vírus inativado (enfraquecido)	x2 	50,4% a 78%*	2 a 8°C

*dados preliminares, ainda não revisado por pares

Fontes: governo britânico; Reuters

BBC



Panorama Estatístico-Cobertura vacinal

DOSES APLICADAS

269.129.590

Atualizado em 25/10/2021, às 11:57

DOSES DISTRIBUÍDAS

320.004.887

RECURSO DESTINADO

R\$ 197,7 bilhões

PRIMEIRA DOSE

153.640.236

SEGUNDA DOSE OU ÚNICA

115.489.354

Fonte: <https://www.gov.br/saude/pt-br/vacinacao>

A MELHOR VACINA



É AQUELA DISPONÍVEL PARA VOCÊ QUANDO FOR SE VACINAR!

NÃO ESCOLHA O TIPO DE VACINA,
ESCOLHA SER VACINADO.

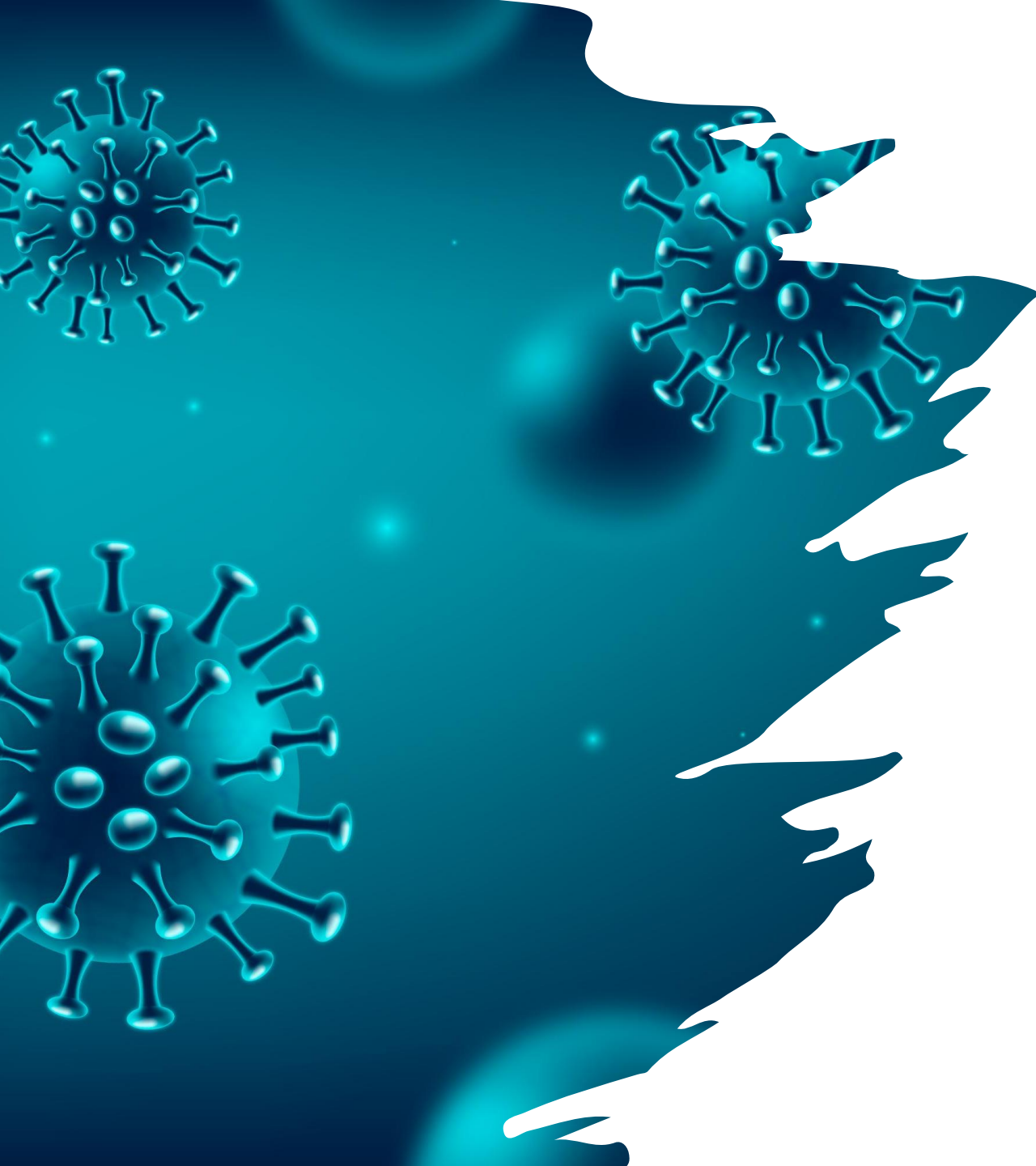
TODAS AS VACINAS SÃO SEGURAS
E SALVAM VIDAS!



INHAÚMA CONTRA O
CORONAVÍRUS

SECRETARIA DE
SAÚDE SUS

<https://inhauma.mg.gov.br/vacina-boa-e-vacina-no-braco>



Referências

1. COVID 19. Acesso em 27 de outubro de 2021. Disponível em :<https://www.paho.org/pt/covid19>
2. COVID 19. Acesso em 27 de outubro de 2021. Disponível em :https://www.who.int/es/health-topics/coronavirus/coronavirus#tab=tab_3
3. Imunização COVID 19. Acesso em 27 de outubro de 2021. Disponível em :<https://www.gov.br/saude/pt-br/coronavirus/publicacoes-tecnicas/guias-e-planos/plano-nacional-de-vacinacao-covid-19>
4. Panorama vacinal. Acesso em 27 de outubro de 2021. Disponível em :http://www.coronavirus.ms.gov.br/?page_id=31
5. Panorama estatístico COVID 19. Acesso em 27 de outubro de 2021. Disponível em :<https://covid.saude.gov.br/>
6. Vacinômetro. Acesso em 27 de outubro de 2021. Disponível em :<https://conselho.saude.gov.br/vacinometro>



NA PREVENÇÃO DO
CORONAVÍRUS,
PENSE NA SAÚDE DE TODOS.

Porque uma mão lava a outra.

Fonte: <https://saude.rs.gov.br/campanha-de-prevencao-ao-coronavirus>