

# *Segundas com a* **CONLIGG**

COMISSÃO NACIONAL DAS LIGAS E GERIATRIA E GERONTOLOGIA

## COMO GERENCIAR UMA LIGA ACADÊMICA

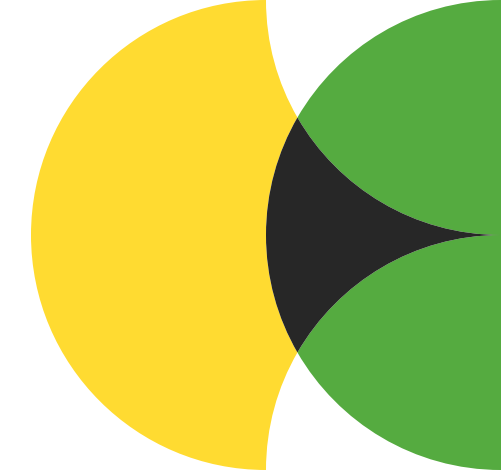


SÃO PAULO - 2021

# Amanda Corral

@conligg.br

@gerontoeventos



Graduanda em Enfermagem pela  
Universidade Federal de São Paulo - UNIFESP.

Diretora Científica da CONLIGG.

Membro conselheira e ex-Presidente LAEG.

Voluntária do Projeto Recrear UNIFESP

Coordenadora do Projeto Voluntário Octo Brasil.

Professora do curso Grau Técnico.





- organizar evento
- mil certificados p  
fazer
- posts p montar
- aula interna
- email lotado
- ligante sem participar
- sem tempo p nada

**Se sente assim????**



**Vamos  
ORGANIZAR e  
ficar assim!!!!**

AUTONOMIA, CAPACITAÇÃO E GERÊNCIA  
DOS ALUNOS ;

DESENVOLVIMENTO DE HABILIDADES E  
COMPETÊNCIAS NO TRIPÉ DA LIGA;

ESTUDANTE MAIS PARTICIPATIVO NA  
UNIVERSIDADE;

COMPLEMENTAÇÃO DO CURRÍCULO  
(ALÉM DA DISCIPLINA OPTATIVA/ELETIVA);



# O que é GERENCIAMENTO?

Organizar, planejar e executar atividades que facilitem o processo de trabalho. Este ato é realizado por um administrador, gerente ou **líder** e consiste na gestão de processos e de pessoas.



O MAIS  
IMPORTANTE  
DE TUDO



HPBR

Não tem a  
a menor noção  
do que está  
acontecendo

Some e aparece  
com cara de  
inocente no dia  
de entregar

diz que vai  
ajudar e fica  
só olhando

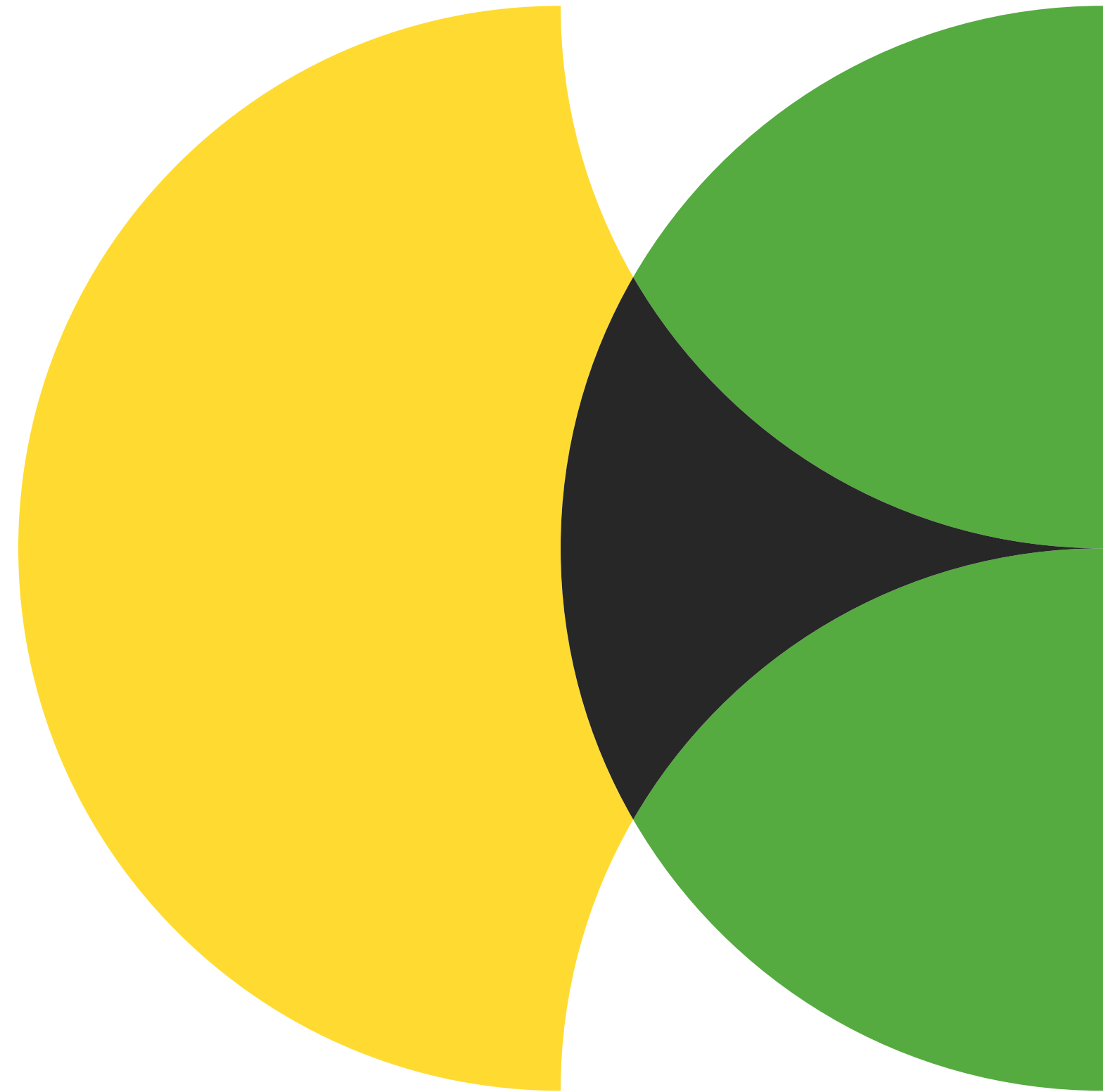
faz 99%  
do trabalho





# EQUIPE PROATIVA E FOCADA

SEGUIR O  
ESTATUTO



# ESTATUTO DA COMISSÃO NACIONAL DAS LIGAS ACADÊMICAS DE GERIATRIA E GERONTOLOGIA - CONLIGG

## TÍTULO I - DA COMISSÃO E SUA FINALIDADE

### CAPÍTULO I - DENOMINAÇÃO, NATUREZA, SEDE E DURAÇÃO

**Artigo 1º** - A Comissão Nacional das Ligas Acadêmicas de Geriatria e Gerontologia - CONLIGG, fundada através de conferência online, tendo como sede da reunião a cidade de Niterói-RJ - Brasil em 27 de julho de 2020 e oficializada na cidade de Angriita-MG - Brasil em 17 agosto de 2020, é uma associação civil, não religiosa, apolítica e sem fins lucrativos, de caráter científico interdisciplinar, com prazo de duração indeterminado e com sede instalada na faculdade de origem de qualquer um dos Diretores Gerais vigentes, de forma que existe a possibilidade de alteração do endereço da sede a cada mandato.

§ 1º - Adota o nome fantasia CONLIGG.

§ 2º - É associada à Sociedade Brasileira de Geriatria e Gerontologia (SBGG), devendo seguir seus estatutos.

§ 3º - É associada à Associação Brasileira de Enfermagem (ABEn), devendo seguir seus estatutos.

### CAPÍTULO II - DOS PRINCÍPIOS E OBJETIVOS

**Artigo 2º** - A CONLIGG tem como objetivo:

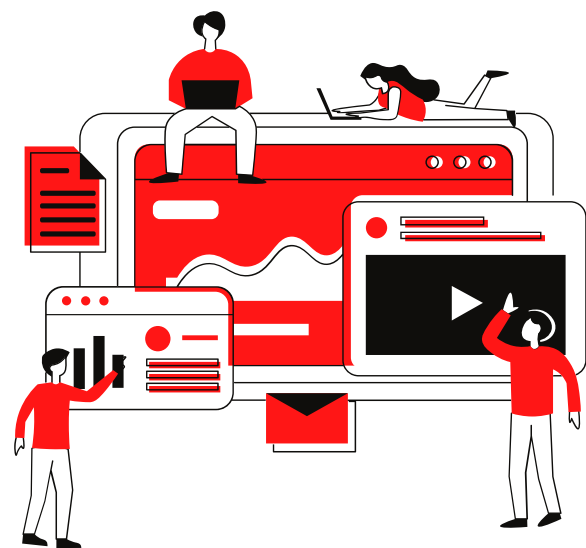
# RESPEITAR AS REGRAS!!!

# SEJAM BOAS OU RUINS

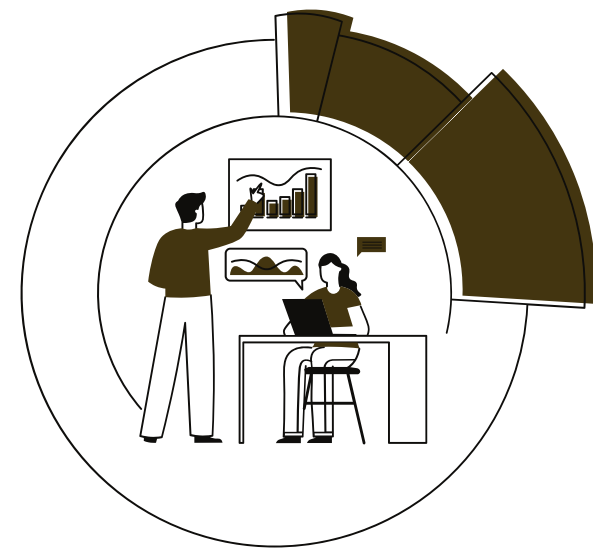
- Quais funções são de cada diretor ou ligante pelo estatuto?
- Presidência supervisiona todas as funções e mantém o ritmo da LA. Além de se responsabilizar de tudo que dá certo, mas principalmente do que dá errado perante as instituições.
- Quais tarefas foram divididas além das já previstas?
- CRONOGRAMAS E LISTAS DE TAREFAS - supervisionados
- Advertências e punições (desligamento)



# BASE DE UM BOM TRABALHO



**ADMINISTRAÇÃO**



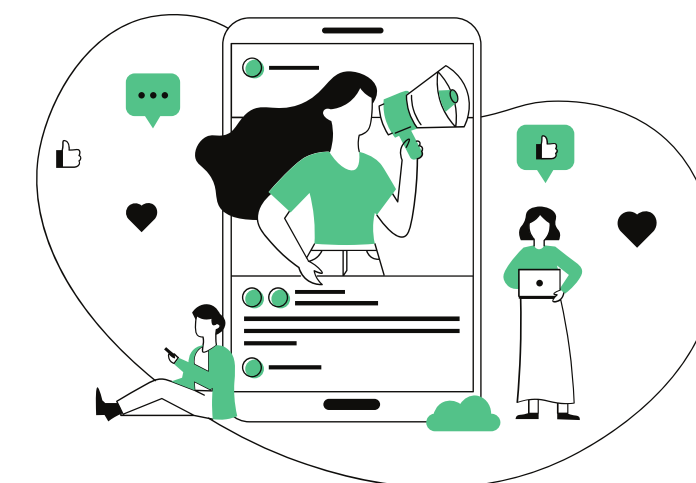
**ENSINO**



**PESQUISA**



**EXTENSÃO**

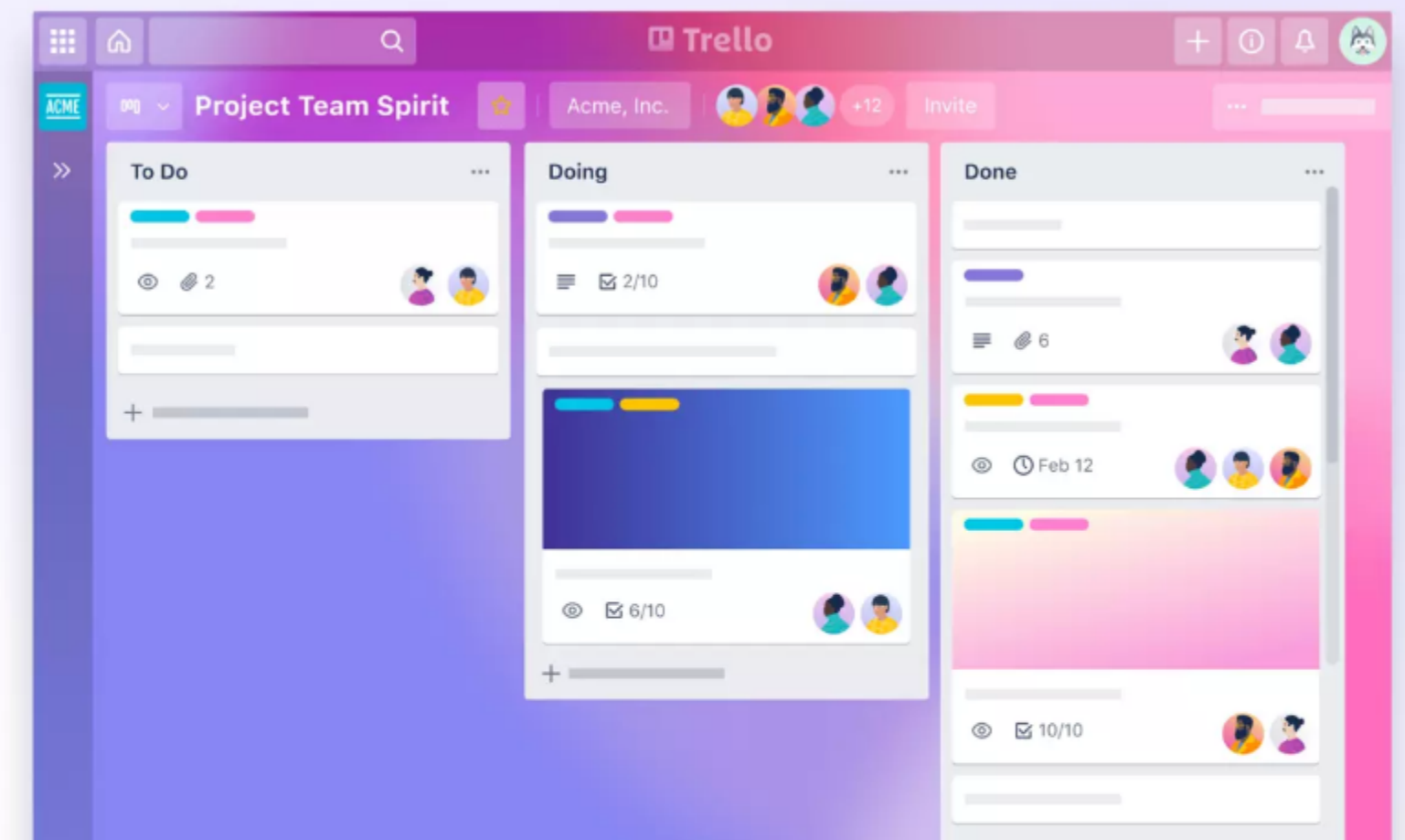


**COMUNICAÇÃO**



# ADMINISTRAÇÃO

- DRIVE DA LIGA
- PORTFÓLIO
- MODELOS DE DOCUMENTOS
- CANAIS DE CONTATO
- PLANILHAS DE CONTROLE



## Trello

Infinitamente flexível. Incrivelmente produtivo para times de qualquer porte. O Trello gerencia tudo,

- **PLANEJAMENTO GERAL ANUAL**
- **PLANEJAMENTO SEMESTRAL**
- **CRONOGRAMA DAS ATIVIDADES**
- **VERIFICAÇÃO DE TODAS AS DIRETORIAS**
- **‘NETWORKING’ COM OUTRAS INSTITUIÇÕES (PARCERIAS)**
- **DOCUMENTAÇÃO SEMPRE ATUALIZADA E COM BACKUP**
- **CUIDAR DOS LIGANTES**



**1-RELATÓRIO DIRETORIA - SEMESTRAL**  
ATIVIDADES DESENVOLVIDAS E IDEIAS  
PARA PROXIMO SEMESTRE

**2- RELATÓRIO LIGANTE (INCLUSIVE**  
MEMBROS DA DIREÇÃO)  
ATIVIDADES DESENVOLVIDAS NA LIGA E  
EXTRA COM LIGAÇÃO A TEMÁTICA

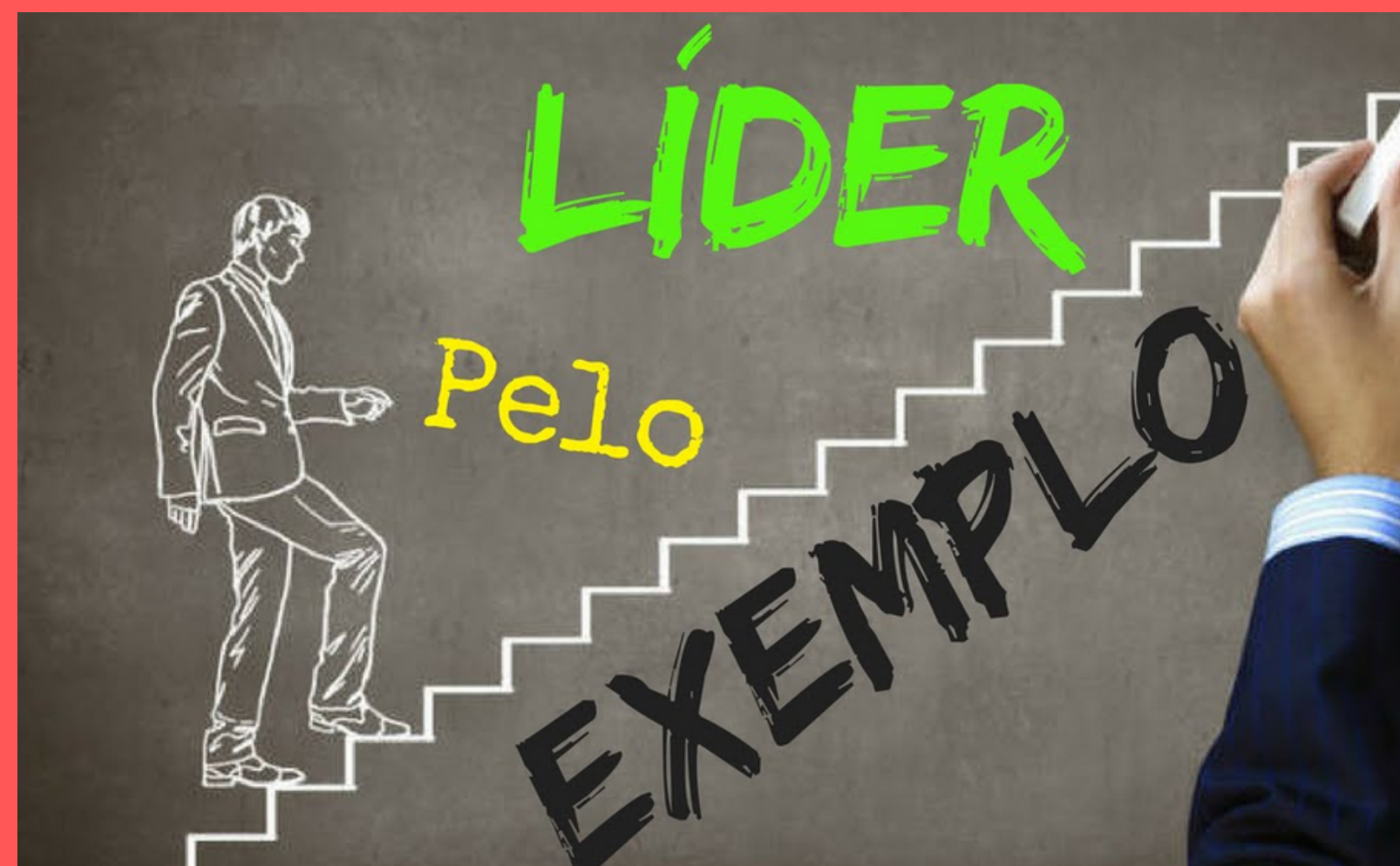
**3- RELATÓRIO ANUAL FEITO PELO**  
PRESIDENTE COM DADOS FINAIS



**Conte-me mais de como é**

**Cobrar algo que você nunca fez  
ou faria por mim...**

**Todos ligantes tem que se  
preparar para liderar!!!  
seja um trabalho, um evento,  
uma diretoria**





**TODOS DEVEM SABER DE TUDO  
DA LIGA**



**CUIDADO COM GRUPOS DE  
DIREÇÃO X GRUPOS SÓ DE  
LIGANTES**

# SER PARTE DAS ORGANIZAÇÕES



Sociedade Brasileira de Geriatria e Gerontologia



DCC UNIFESP



ABLAM



## ENSINO

- **DIRETOR**
- **VICE DIRETOR**
- **GRUPO DE TRABALHO FIXO**
  
- **PLANEJAMENTO ANUAL FIXO + CONVITES**
- **CRONOGRAMA DAS ATIVIDADES**
- **SORTEIO DE GRUPOS DE LIGANTES PARA CADA AULA (GRUPOS SEMESTRAIS)**
- **CRIAÇÃO DE UM CLASSROOM PARA ENVIO DAS AULAS**
- **LISTAS DE FREQUENCIA**
- **FORMULÁRIOS DE AULA PARA QUEM FALTAR**



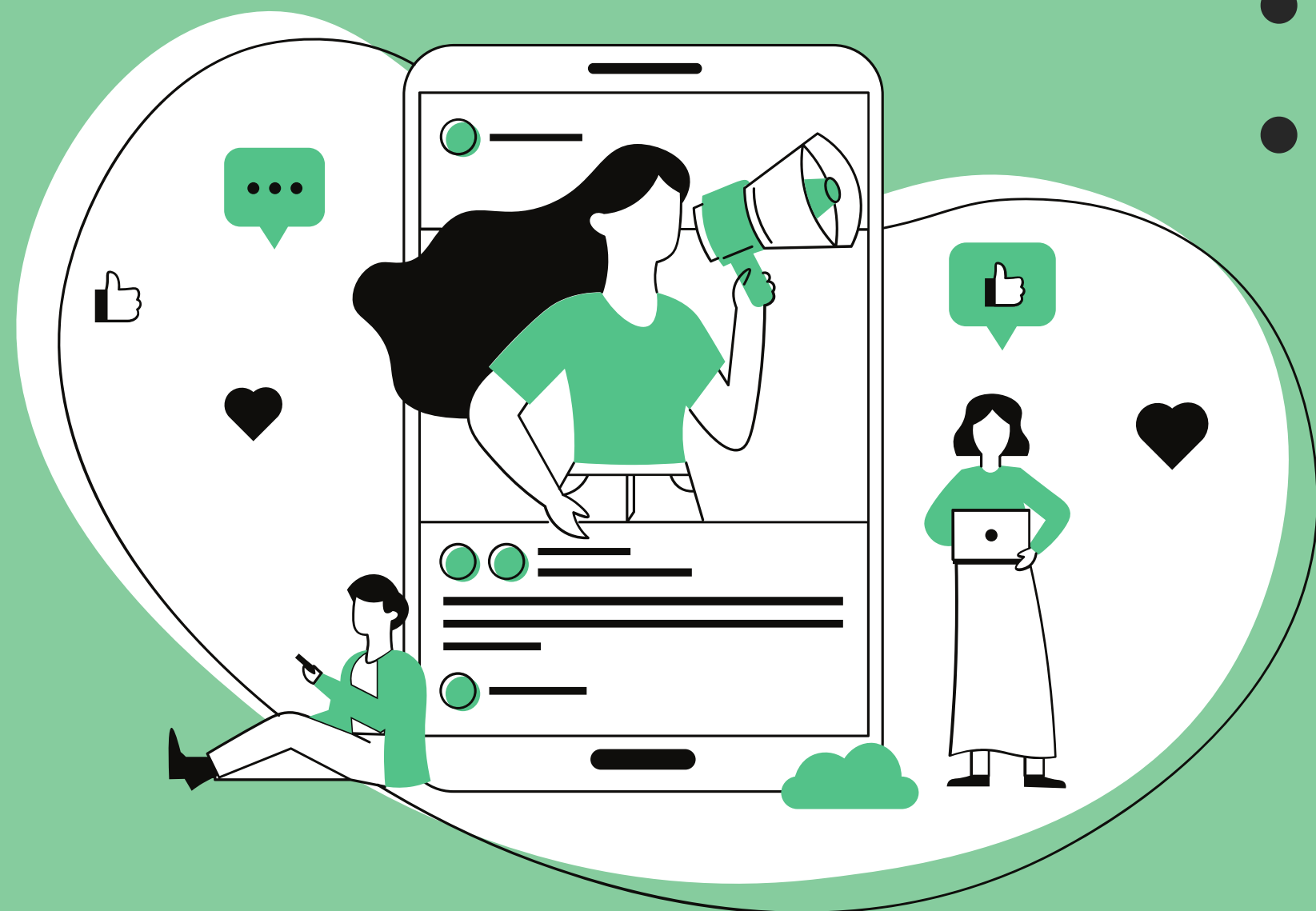
# PESQUISA

- **DIRETOR**
- **VICE DIRETOR**
  
- **CRONOGRAMA DOS EVENTOS PRINCIPAIS**
- **ADICIONAR OS EVENTOS QUE VÃO SURGINDO**
  
- **SORTEIO DE GRUPOS DE LIGANTES PARA CADA PESQUISA/ ARTIGO/ PUBLICAÇÃO**
  
- **CRIAÇÃO DE UM FUNDO PARA INSCRIÇÃO DE TRABALHOS DA LIGA EM EVENTOS (VER ESTATUTO E REGRAS DA IES)**
  
- **DIVULGAR OS EVENTOS QUE A LIGA PARTICIPOU E TRABALHOS PUBLICADOS**
  
- **SEMPRE COM UM PROFESSOR ORIENTADOR OU PRECEPTOR NOS TRABALHOS**



# EXTENSÃO

- **DIRETOR**
- **VICE DIRETOR**
- **GRUPO DE TRABALHO FIXO**
  - **BUSCAR PARCERIAS**
  - **DESENVOLVER PROJETOS DE EXTENSÃO**
  - **REGULARIZAR ESSES PROJETOS JUNTO A IES**
  - **CRIAR CRONOGRAMA DA EXTENSÃO**
  - **CRIAÇÃO DE UM FUNDO PARA AUXILIO DOS LIGANTES NA LOCOMOÇÃO E LANCHE DURANTE A EXTENSÃO (VER ESTATUTO E REGRAS DA IES)**
  - **DIVULGAR AS PARCERIAS E ATIVIDADES REALIZADAS**
  - **PUBLICAR OS RESULTADOS DA EXTENSÃO**



# COMUNICAÇÃO

- DIRETOR
- VICE DIRETOR
- GRUPO DE TRABALHO FIXO

- CALENDÁRIO ANUAL
- CALENDÁRIO MENSAL PARA DIVULGAÇÃO NO GRUPO
- SORTEIO DE GRUPOS DE LIGANTES PARA CADA POST CONTEUDISTA (GRUPOS SEMESTRAIS)
- PROGRAMAS DE PUBLICAÇÕES PROGRAMADAS (ESTÚDIO DE CRIAÇÕES FACE-INTAGRAM)



Início

Templates

Recursos

Blog do Canva

Planos do Canva

Buscar no Canva



Criar um design



Recomendado

Seus designs

Compartilhado com você

Kit de Marca

Planejador de conteúdo

Precisa de mais foco?

Os navegadores podem ficar um pouco tumultuados. Para ter uma experiência mais focada, baixe nosso aplicativo para desktop.

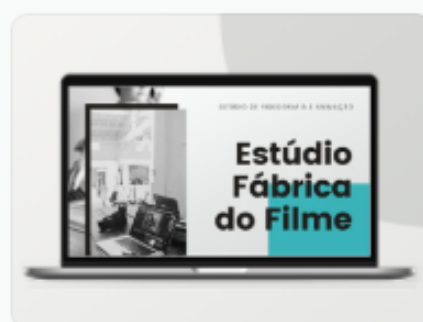
Baixe o app para des...

Seus designs

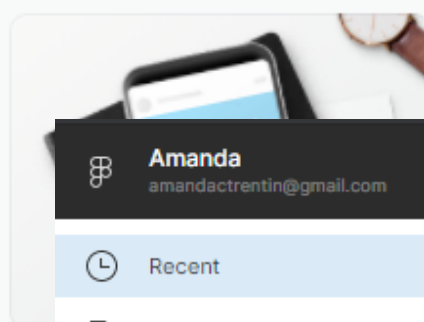
## O que você vai criar?

Tamanho personalizado

- Para você
- Apresentações
- Redes sociais
- Vídeo
- Prod. impressão
- Marketing
- Escritório
- Mais



Apresentação



Pos

**Amanda**  
amandactrentin@gmail.com

- Recent
- Drafts
- Community **Beta**
- Upgrade plan for unlimited design files in teams
- Amanda**
- Team project
- Create new team

Search

Recently viewed

Last viewed

### Build your own team library

Don't reinvent the wheel with every design. Team libraries let you share styles and components across files, with everyone on your team.

**Amanda's team library**  
In Team project · Edited 12 days ago

### FigJam basics

**FigJam Basics**  
In Drafts · Edited 12 days ago

New file

- Design file  
Design, prototype, and developer handoff
- FigJam file **Beta**  
Whiteboard, diagram, and collaborate

Save time with templates [View all](#)



# CANVA

# FIGMA





Criar novo



Comissão Nacional das Ligas de Geriatria e Gero...



## Página inicial

Publique algo...

Adicionar story

Carregar vídeo

Transmitir ao vivo

### Recomendações (1)



Você tem novas ferramentas de monetização que precisam ser configuradas.



Ir para a Visão geral

### Apresentamos a visualização de calendário

Agora você pode gerenciar suas publicações feitas e programadas em uma visualização de calendário simples e intuitiva. Faça o tour para saber mais.

### Monetização

Últimos 7 dias



Sua Página está qualificada para uma ou mais das nossas ferramentas de monetização. Configure hoje mesmo e comece a ganhar dinheiro com o seu conteúdo.

Iniciar configuração

Página inicial

Pré-publicados

Publicados

Biblioteca de conteúdo

Insights

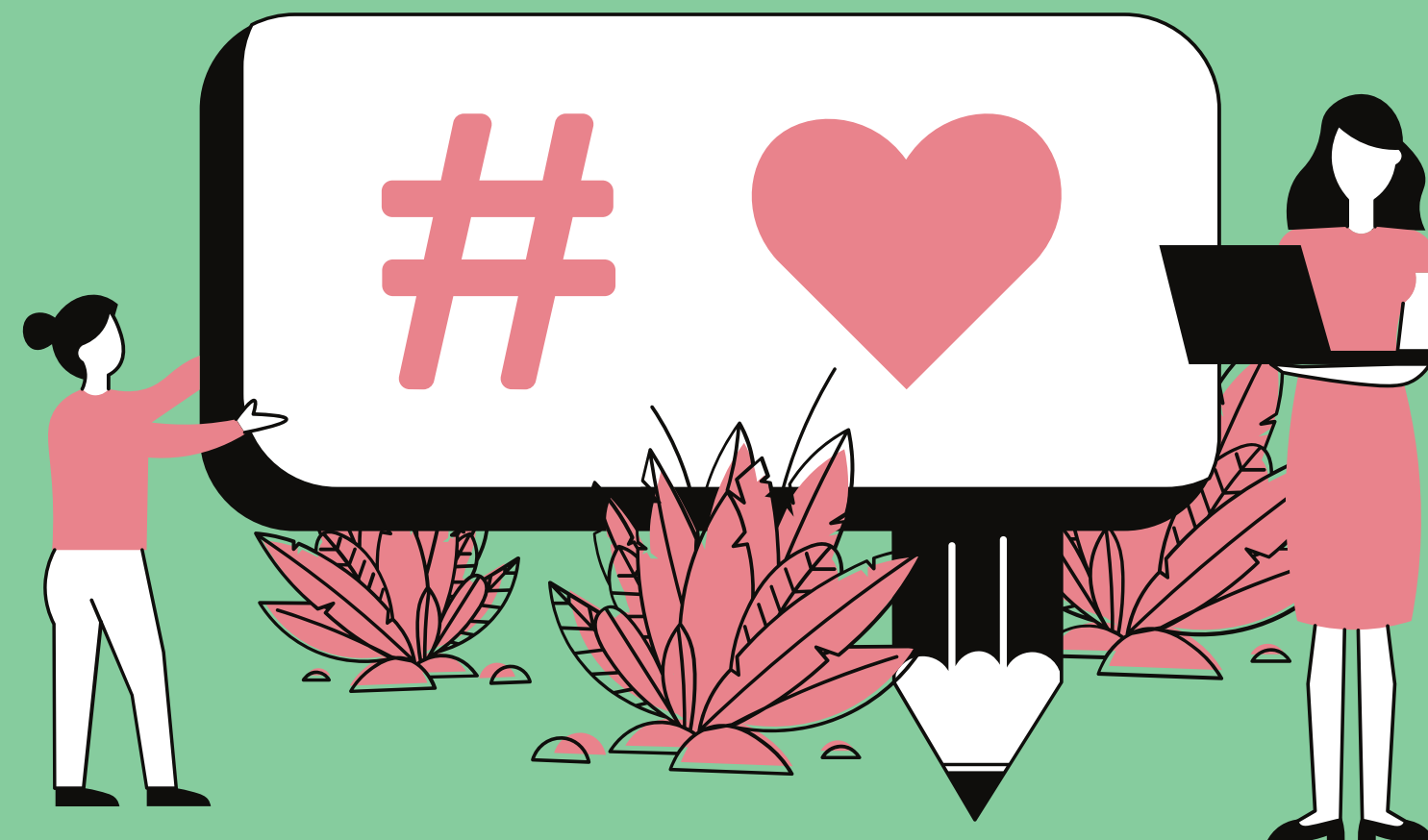
Caixa de Entrada+

Monetização

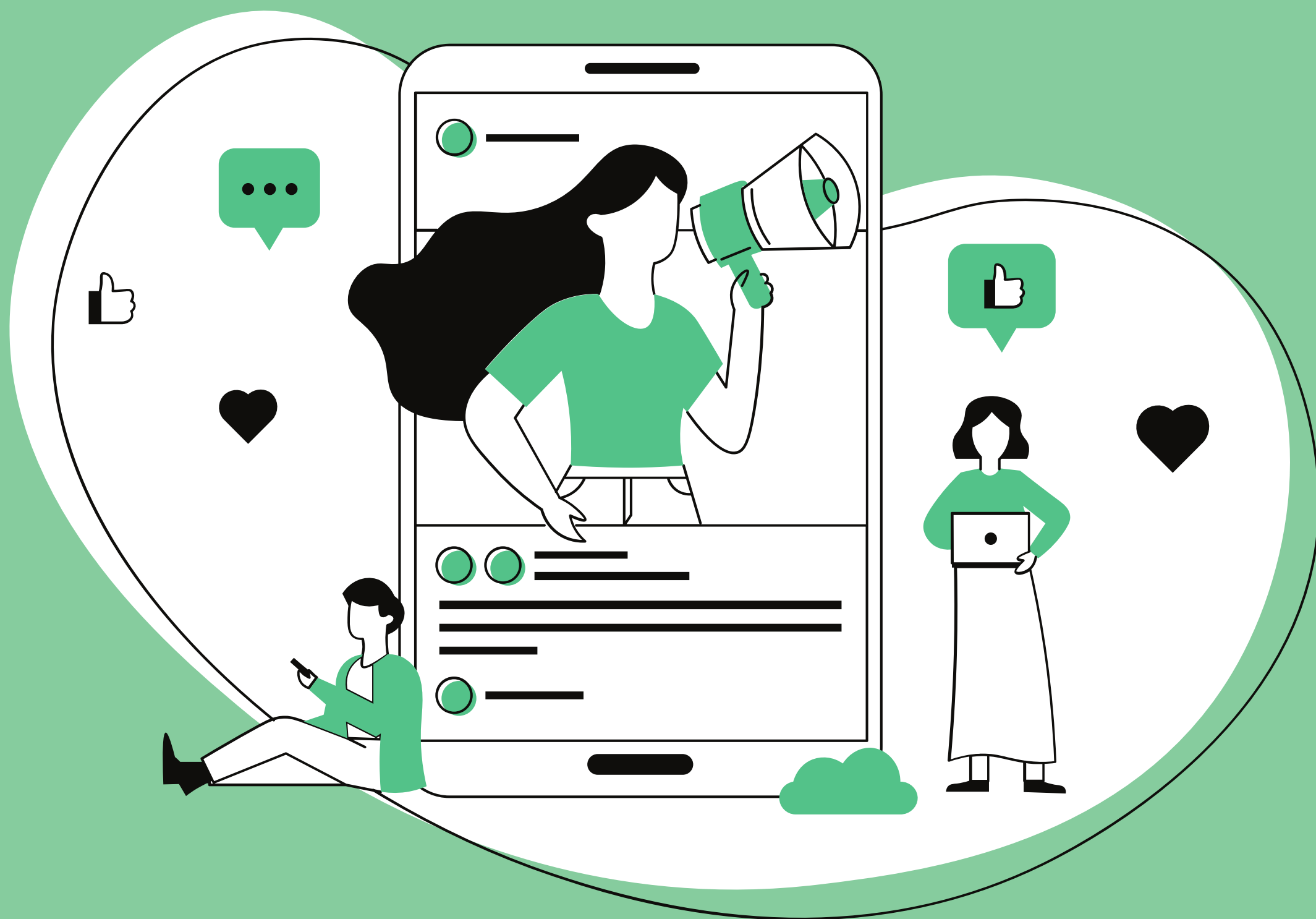
Ferramentas de criação

Configurações

# GERENCIAR BEM AS REDES SOCIAIS E O E-MAIL



SEMPRE  
RESPONDER  
TODOS!!!

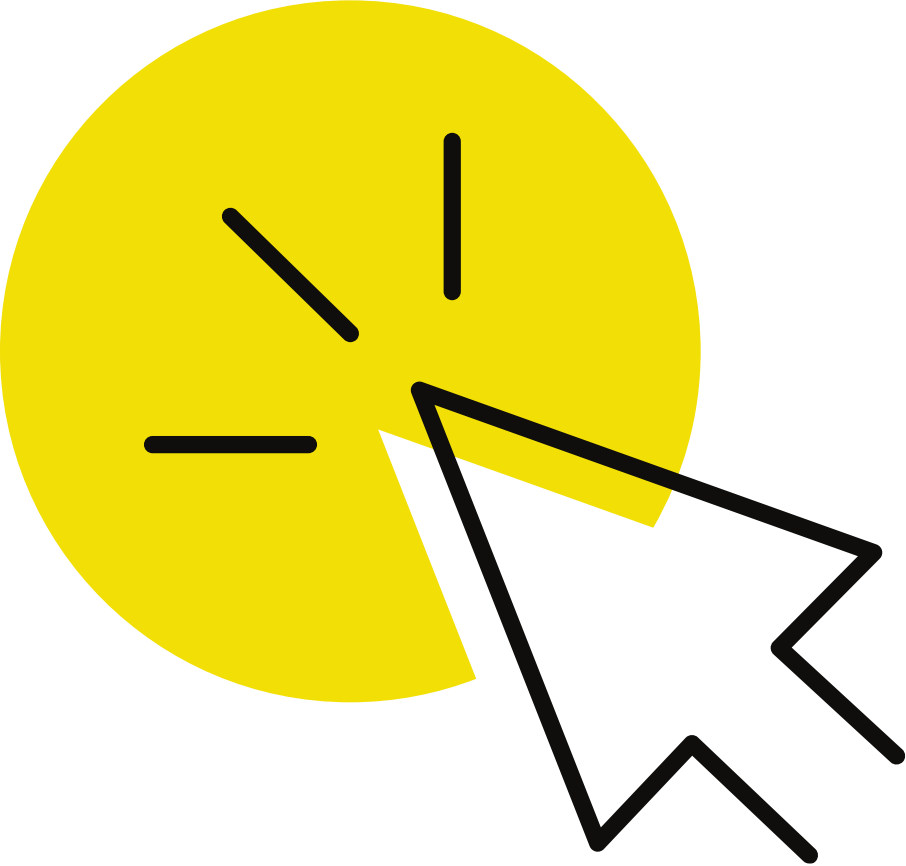


An illustration of a woman's profile in shades of purple and blue, with her eyes closed and a rainbow-colored tongue sticking out. The background features a stylized landscape with light blue hills, green leaves, and a yellow cloud. The text is overlaid on the left side of the image.

O SEGREDO É  
O SEGUINTE:

*inspira,  
respira  
e não pira*

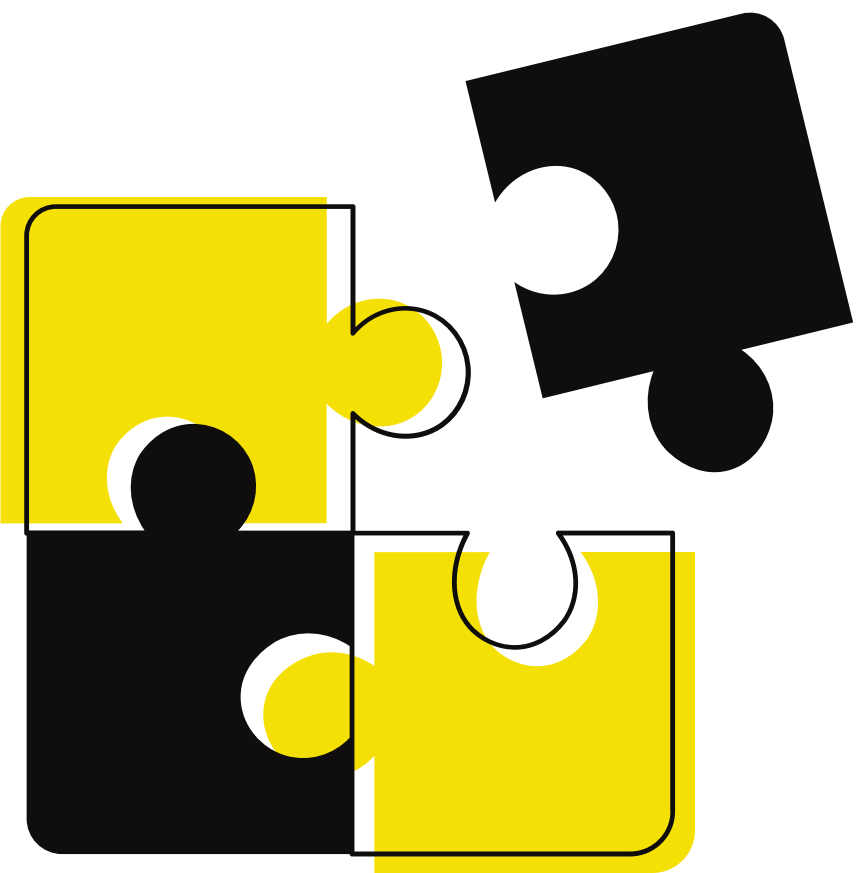


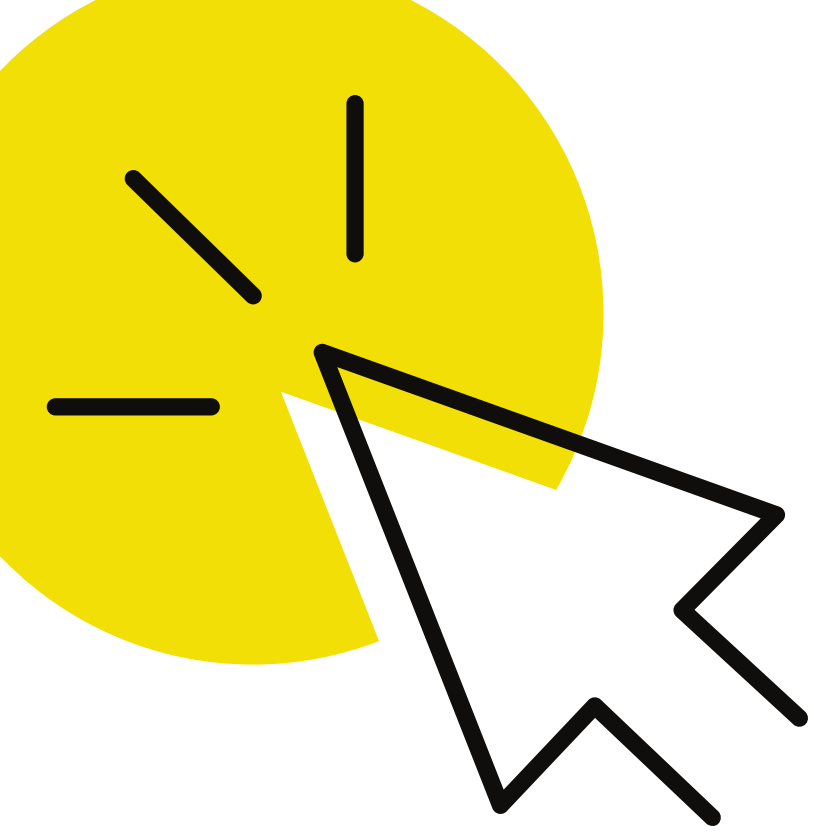


1) **organizar evento:** manual de eventos e equipe responsável (um líder para cada evento)

2) **mil certificados p fazer:** montar sempre o certificado em plataformas que já enviem o certificado ou fazer cadastro na Proexc da sua IES.

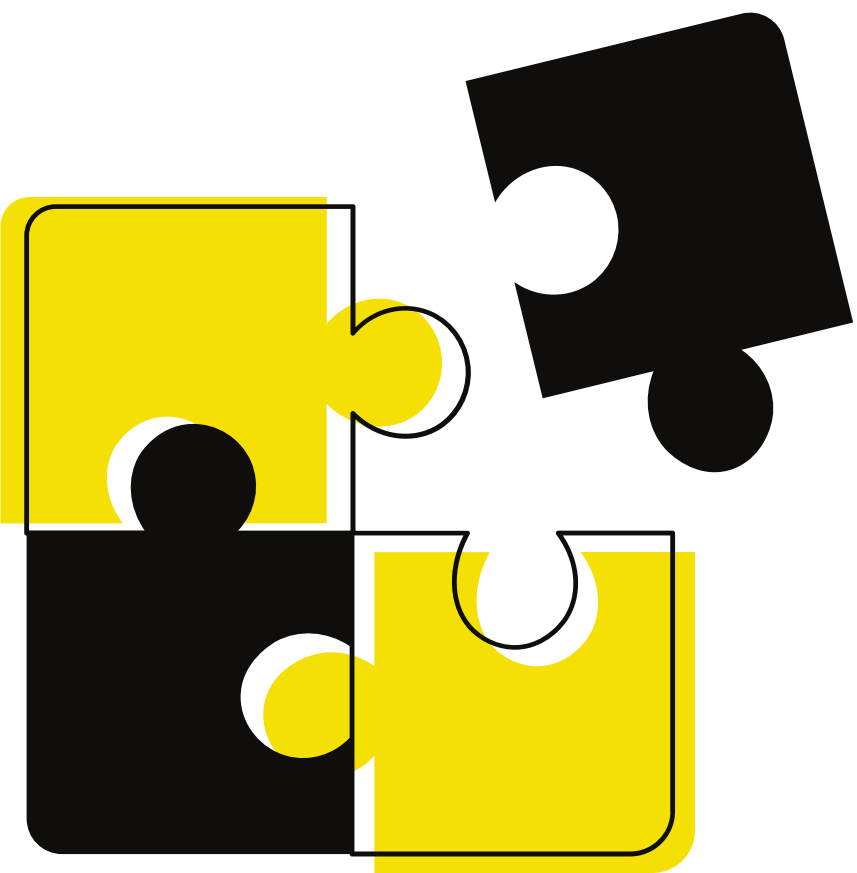
3) **posts p montar:** GT de comunicação + grupos de ligantes sorteados para cada post





4) **aula interna:** GT de ensino programa e os grupos semestrais apresentam as aulas

5) **email lotado:** secretaria cria um gt e divide as responsabilidades



6) **ligante ou diretor sem participar:** conversa amigável, verificar a situação (licença ou carta de desligamento)

7) **sem tempo p nada:** dividir tarefas e gerenciar o tempo

Próximo evento:

**Segundas com a CONLIGG**

**Gerenciamento de tempo**






Se quer ir rápido,  
vá sozinho.

**Se quer ir longe,  
vá em grupo.**



Provérbio africano

,a'



Unir-se é um bom começo,  
manter a união é um  
progresso, e trabalhar em  
conjunto é a vitória

Henry Ford



,a'

# PERGUNTAS







COMISSÃO NACIONAL  
DAS LIGAS DE GERIATRIA  
E GERONTOLOGIA

# COMO POSSO CADASTRAR LIGA ACADÊMICA QUE FAÇO PARTE



COMO POSSO CADASTRAR A  
LIGA ACADÊMICA QUE FAÇO  
PARTE



Para a associação da Liga Acadêmica, deverão ser enviadas algumas informações para o nosso e-mail.

Quer saber quais?



CONLIGG

# FALE CONOSCO



conligg.br



www.conligg.com.br



facebook.com/conligg.br



conligg.comunicacao@gmail.com

## MUITO OBRIGADO!



COMISSÃO NACIONAL  
DAS LIGAS DE GERIATRIA  
E GERONTOLOGIA