



ENVELHECIMENTO



DECLÍNIO NO METABOLISMO

HOMEOSTASIA COMPROMETIDA



DEGRADAÇÃO HISTOPATOLÓGICA PROGRESSIVA



No Brasil, considera-se idoso, a pessoa maior de 60 anos.

ADAPTAÇÃO ALIMENTAR

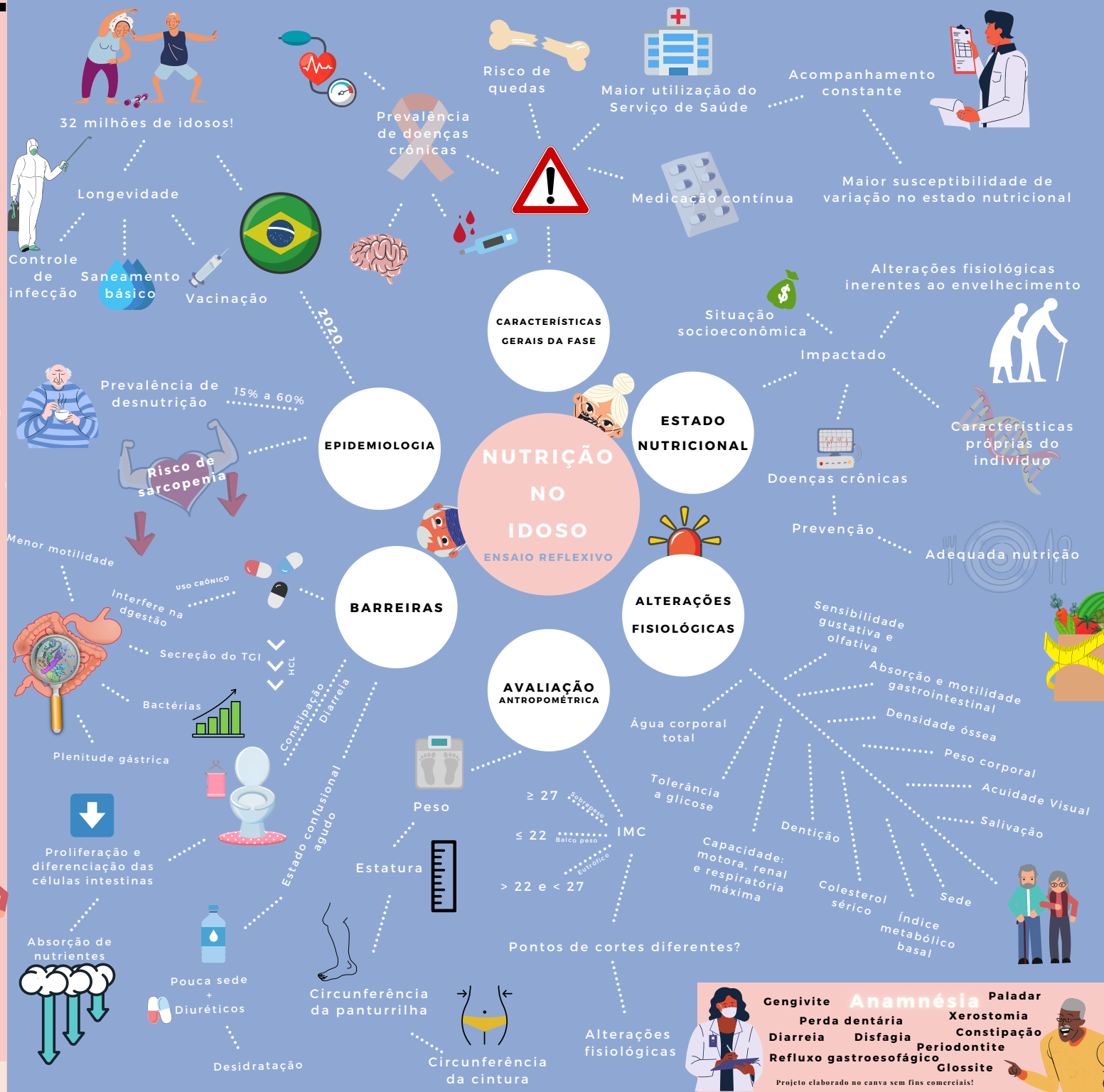


Acolhimento

Preparo de alimentos que trazem boas lembranças

Preparo de refeições em família

Referência: Caderno De Atenção Básica Em Envelhecimento E Saúde Da Pessoa Idosa.



Gengivite
Perda dentária
Diarréia
Refluxo gastroesofágico

Anamnésia
Disfagia
Constipação
Periodontite
Glossite

Paladar
Xerostomia