



Guia de Interação Saúde-Escola

Promoção da Saúde Mental do Adolescente

Mestranda: Aline Dias Gomes

Orientadora: Profa. Dra. Cláudia Mara de Melo Tavares



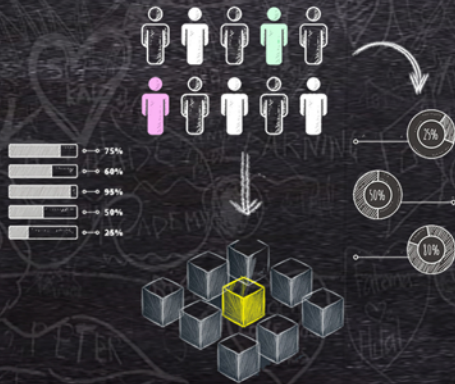
Mapeamento

Realizar um mapeamento regional das unidades de saúde da família e das escolas públicas a serem inclusas no programa "Promoção da saúde mental do adolescente".



Análise de Dados

Analisar os dados obtidos pelo estudo do mapeamento regional, a fim de identificar onde os adolescentes são acompanhados pelas ações municipais de estratégia de saúde da família e as escolas a que pertecem. A partir dos resultados, criar uma efetiva interação saúde-escola, os dividindo logisticamente.



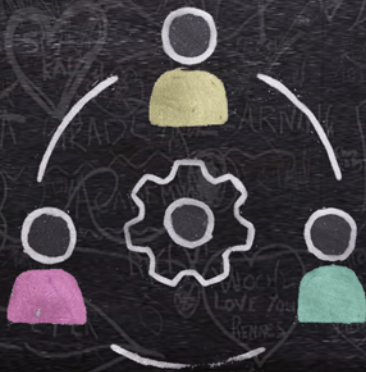
Planejamento

Planejar e executar ações de orientação e acolhimento, visando a promoção da saúde mental do escolar junto aos seus professores e aos seus pares.



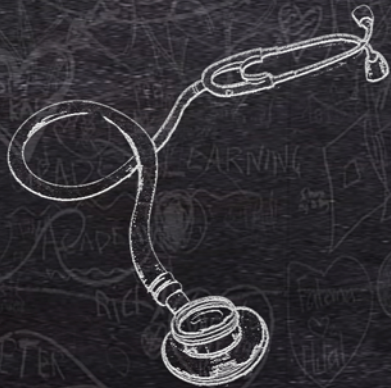
Inclusão

Realizar oficinas de sensibilização dos profissionais da Equipe de Saúde da Família para o acompanhamento do escolar adolescente.



Interação profissional

Interação da equipe de saúde da família com universitários das áreas de medicina e enfermagem, supervisionados por seus professores, como forma de preceptoria na formação dos profissionais de saúde.



Inserção na Escola

Buscar parceiros nas unidades escolares para atuarem como facilitadores/atores, assegurando o desenvolvimento permanente do projeto nos locais atendidos, visando a sustentabilidade da proposta.



Manutenção

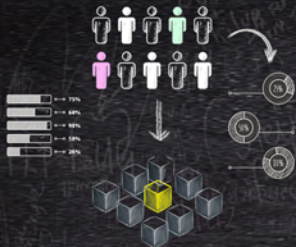
Realizar visitas mensais às escolas de referência para monitoramento do projeto, avaliação da interação e dos fluxos das demandas buscando aprimoramento do projeto.



Extraordinário

Enquanto se mantiverem as medidas de isolamento social, as atividades poderão ser realizadas de forma remota, através de aplicativos e podcasts, trazendo como temas: propostas para a promoção da saúde mental dos escolares adolescentes.





Guia de Interação Saúde-Escola

Promoção da Saúde Mental do Adolescente

