

✧ ✧

Biblioteca Científica Clicável



Práticas Integrativas e
Complementares - PICS na formação
profissional

Julliana Meirelles do Nascimento Silva
Pereira





Biblioteca Científica Clicável de Estudos Bibliométricos

Práticas Integrativas e
Complementares – PICS na
formação profissional

Autora e coautoras:

[Julliana Meirelles do Nascimento Silva
Pereira](#) 

[Andrea Marques Vanderlei Fregadoli](#) 

[Divanise Suryagy Correia](#) 

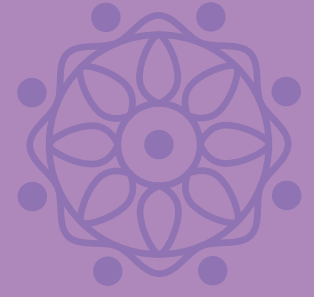
[Maria de Lourdes Fonseca Vieira](#) 

GRATIDÃO!



Portal Regional da BVS

Informação e Conhecimento para a Saúde



Metodología para la formación de competencias laborales en los médicos residentes de medicina natural y tradicional / Methodology for the training of labor competences in resident doctors in natural and traditional medicine

Cruz Batista, Mayelin; Alonso Betancourt, Luis Aníbal; Leyva Figueredo, Prudencio Alberto; Mendoza Tauler, Laura Leticia. ▼

Mikarimin: Revista Científica Multidisciplinaria ; 6: 57-70, 2020.

Artigo em Espanhol | MOSAICO - Saúde integrativa | ID: biblio-1145763

Biblioteca responsável: [BR1.1](#)



Conhecimento e implementação das práticas integrativas e complementares pelos enfermeiros da atenção básica / Knowledge and implementation of integrative and complementary practices by primary care nurses / Conocimiento e implementación de las prácticas integrativas y complementarias por los enfermeros de la atención básica

Jales, Renata Dantas; Nelson, Isabel Cristina Amaral de Sousa Rosso; Solano, Lorrainy da Cruz; Oliveira, Kalyane Kelly Duarte de. ▼

Rev. Pesqui. (Univ. Fed. Estado Rio J., Online) ; 12: 808-813, jan.-dez. 2020.

Artigo em Inglês, Português | LILACS, BDEF - Enfermagem | ID: biblio-1100403

Biblioteca responsável: [BR1208.1](#)

Localização: BR1208.1



Conhecendo as práticas integrativas e complementares em saúde: oficina educativa / Getting to know the integrative and complementary practices in health: educational workshop

Climaco, Layres Canuta Cardoso; Almeida, Juliane dos Santos; Ferraz, Ivana Santos; Aragão, Stela Almeida; Duarte, Ana Cristina Santos; Boery, Rita Narriman Silva de Oliveira. ▼

Rev. enferm. UFPE on line ; 13(4): 1167-1172, abr. 2019.

Artigo em Português | BDEF - Enfermagem | ID: biblio-1021388

Biblioteca responsável: [BR9.1](#)



Ensino das práticas integrativas e complementares na formação em enfermagem / Teaching of integrative and complementary practices in nursing graduation

Calado, Raíssa Soares Ferreira; Silva, Adrielly Augusta Oliveira Braz da; Oliveira, Diego Augusto Lopes; Silva, Gêssyca Adryene de Menezes; Silva, Júlio César Bernardino da; Silva, Laís Carolina da; Lemos, Maria Eduarda Peixoto; Santos, Raquel Cabral. ▼

Rev. enferm. UFPE on line ; 13(1): 261-267, jan. 2019.

Artigo em Português | BDEF - Enfermagem | ID: biblio-1007745

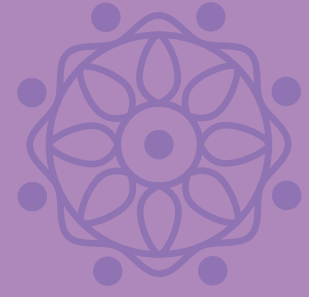
Biblioteca responsável: [BR9.1](#)





Portal Regional da BVS

Informação e Conhecimento para a Saúde



Conhecimento e aceitação das práticas integrativas e complementares por estudantes de medicina / Knowledge and acceptance of integrative and complementary practices by medical students

Santos, Louise Lorraine; Miranda, Sâmara Pereira de; Clemente, Victor Coelho; Nogueira, Mario Círio. ▼

Rev. APS ; 21(4): 646-666, 20181001.

Artigo em Português | LILACS | ID: biblio-1102604

Biblioteca responsável: [BR378.1](#)



Práticas Integrativas e Complementares na Atenção Primária à Saúde brasileira / Traditional and Complementary Medicine in Primary Health Care in Brazil

Tesser, Charles Dalcanale; Sousa, Islandia Maria Carvalho de; Nascimento, Marilene Cabral do. ▼

Saúde debate ; 42(spe1): 174-188, Jul.-Set. 2018. tab

Artigo em Português | LILACS | ID: biblio-979283

Biblioteca responsável: [BR1.1](#)



As contribuições da disciplina "Terapias complementares com ênfase em plantas medicinais" na prática profissional dos enfermeiros / Contribuciones de la asignatura "Terapias complementarias, com énfasis em plantas medicinales" em la práctica profesional de las enfermeras / Contributions of the discipline "Complementary therapies with emphasis on medicinal plants" in the nurses' professional practice

Lopes, Ana Carolina Padua; Ceolin, Teila; Ceolin, Silvana; Lopes, Caroline Vasconcellos. ▼

Rev. pesqui. cuid. fundam. (Online) ; 10(3): 619-625, jul.-set. 2018.

Artigo em Inglês, Português | LILACS, BDEFN - Enfermagem | ID: biblio-906172

Biblioteca responsável: [BR1208.1](#)

Localização: BR1208.1



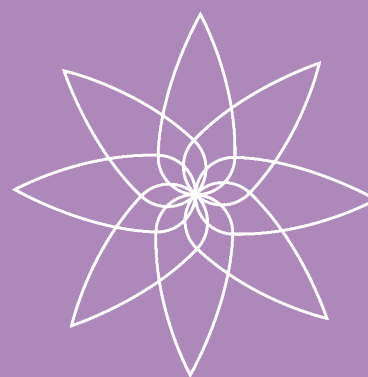
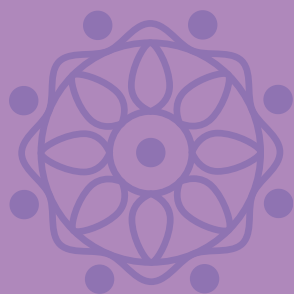
Current Understandings of the Research-Practice Gap From the Viewpoint of Complementary Medicine Academics: A Mixed-Method Investigation.

Leach, Matthew J; Tucker, Basil. ▼

Explore (NY) ; 13(1): 53-61, 2017.

Artigo em Inglês | MEDLINE | ID: mdl-27988241





TEMA LIVRE • Physis 30 (01) 03 Jun 20202020 • <https://doi.org/10.1590/S0103-73312020300110> [COPIAR](#)

Política Nacional de Práticas Integrativas e Complementares: trajetória e desafios em 30 anos do SUS

National Policy on Integrative and Complementary Practices: trajectory and challenges in 30 years of SUS

Gisléa Kândida Ferreira da Silva Islândia Maria Carvalho de Sousa Maria Eduarda Guerra da Silva Cabral
Adriana Falangola Benjamin Bezerra Maria Beatriz Lisboa Guimarães [SOBRE OS AUTORES](#)



ENSAIO • Cad. Saúde Pública 36 (9) • 2020 • <https://doi.org/10.1590/0102-311X00231519> [COPIAR](#)

Práticas integrativas e complementares e medicalização social: indefinições, riscos e potências na atenção primária à saúde

Complementary and alternative medicine and social medicalization: lack of definitions, risks, and potentials in primary healthcare

Medicina complementaria y alternativa y medicalización social: indefiniciones, riesgos y potencialidades en la atención primaria en salud

Charles Dalcanale Tesser Daniela Dallegrove [SOBRE OS AUTORES](#)



REVISÃO • Saúde debate 43 (123) • Oct-Dec 2019 • <https://doi.org/10.1590/0103-1104201912318> [COPIAR](#)

Práticas Integrativas e Complementares na atenção básica em saúde: um estudo bibliométrico da produção brasileira

Jordana Aguiar Lília Aparecida Kanan Anelise Viapiana Masiero [SOBRE OS AUTORES](#)



ARTIGO ORIGINAL • Saúde debate 43 (122) • Jul-Sep 2019 • <https://doi.org/10.1590/0103-1104201912215> [COPIAR](#)

Representações sociais de doença, usos e significados atribuídos às Práticas Integrativas e Complementares por universitários

Social representations of disease, uses and meanings attributed to Integrative and Complementary Practices by students

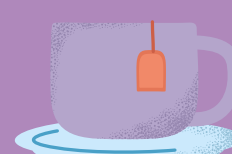
Maria Thereza Ávila Dantas Coelho Vinicius Pereira de Carvalho Carle Porcino [SOBRE OS AUTORES](#)

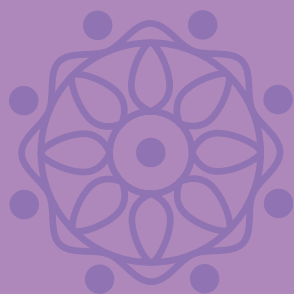


ARTIGO • Ciênc. Saúde Colet. 26 (02) • Fev 2021 • <https://doi.org/10.1590/1413-81232021262.40732020> [COPIAR](#)

Formação profissional em Práticas Integrativas e Complementares: o sentido atribuído por trabalhadores da Atenção Primária à Saúde

Pedro Henrique Brito da Silva Leylaine Christina Nunes de Barros Nelson Filice de Barros
Ricardo Antônio Gonçalves Teixeira Ellen Synthia Fernandes de Oliveira [SOBRE OS AUTORES](#)





Short communication • Rev Panam Salud Publica 45 03 May 20212021 • <https://doi.org/10.26633/RPSP.2021.48> [COPY](#)

Tradicional, complementary, and integrative medicine evidence map: a methodology to an overflowing field of data and noise

Mapas de la evidencia de las medicinas tradicionales, complementarias e integrativas: metodología para un campo desbordado de datos e interferencias

Mapa de evidências das medicinas tradicionais, complementares e integrativas: uma metodologia para um campo repleto de dados e ruído



Mariana Cabral Schweitzer Carmen Verônica Mendes Abdala Caio Fabio Schlechta Portella Ricardo Ghelman



ARTIGO ORIGINAL • Saúde debate 42 (spe1) • Set 2018 • <https://doi.org/10.1590/0103-11042018S111> [COPIAR](#)

Trabalho interprofissional e as Práticas Integrativas e Complementares no contexto da Atenção Primária à Saúde: potenciais e desafios

Interprofessional work in Integrative and Complementary Practices in the context of Primary Health Care: potentials and challenges

Nelson Filice de Barros Cristiane Spadacio Marcelo Viana da Costa [SOBRE OS AUTORES](#)



Artigo Original • Rev. Saúde Pública 54 • 2020 • <https://doi.org/10.11606/s1518-8787.2020054001649> [COPIAR](#)

Análise de custos em unidade de Medicina Tradicional, Complementar e Integrativa no Brasil

Marcone César Tabosa Assunção Camilla Maria Ferreira de Aquino Islândia Maria Carvalho de Sousa
Manoel Raymundo de Carvalho Neto Vítor Pereira Jordão Adriana Falangola Benjamin Bezerra

[SOBRE OS AUTORES](#)



ARTIGO • Cad. Saúde Pública 33 (1) • 2017 • <https://doi.org/10.1590/0102-311X00150215> [COPIAR](#)

Medicina Tradicional e Complementar no Brasil: inserção no Sistema Único de Saúde e integração com a atenção primária

Traditional and Complementary Medicine in Brazil: inclusion in the Brazilian Unified National Health System and integration with primary care

Medicina Tradicional y Complementaria en Brasil: inserción en el Sistema Único de Salud e integración con la atención primaria

Islandia Maria Carvalho de Sousa Charles Dalcanale Tesser [SOBRE OS AUTORES](#)



Enfermería Actual de Costa Rica

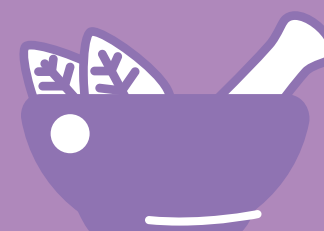
On-line version ISSN 1409-4568 Print version ISSN 1409-4568

Enfermería Actual de Costa Rica n.38 San José Jan./Jun. 2020

<http://dx.doi.org/10.15517/revenf.v0i38.37750>

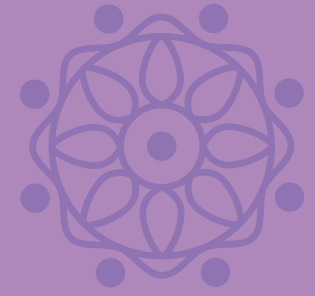
ARTÍCULOS DE REVISIÓN

Expansão das práticas integrativas e complementares no brasil e o processo de implantação no sistema único de saúde





PubMed.gov



Review > Cien Saude Colet. 2020 Feb;25(2):395-405. doi: 10.1590/1413-81232020252.11332018. Epub 2018 May 16.

Implementation of Brazil's National Policy on Complementary and Integrative Practices: strengths and weaknesses

[Article in Portuguese, English]

Pedro Henrique Leonetti Habimorad ¹, Fernanda Martin Catarucci ¹, Vânia Hercília Talarico Bruno ¹, Ivan Beteto da Silva ¹, Violeta Campolina Fernandes ¹, Marcelo Marcos Piva Demarzo ², Regina Stella Spagnuolo ¹, Karina Pavão Patrício ¹

Affiliations + expand

PMID: 32022181 DOI: 10.1590/1413-81232020252.11332018



ScienceDirect



Complementary Therapies in Medicine

Volume 58, May 2021, 102698



Implementing an inpatient integrative medicine consult service for children with pain: A qualitative analysis

Isabel Roth ^a, Rebecca Wells ^a, Linda Highfield ^a, Paula Cuccaro ^b, Sanghamitra Misra ^c, Joan Engebretson ^d



Wiley Online Library



TRADITIONAL & KAMPO MEDICINE

SHORT COMMUNICATION | Open Access | CC BY

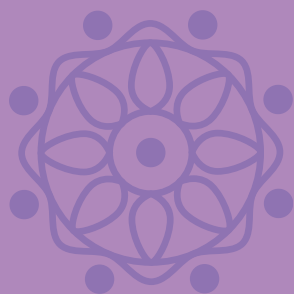
Obstacles to the use of complementary and alternative medicine by primary care physicians: Preliminary study

Ryosuke Sugito, Daisuke Son

First published: 23 August 2019 | <https://doi.org/10.1002/tkm2.1225>

The copyright line for this article was changed on 26 August 2019 after original online publication.





ARTIGO ORIGINAL • Rev. bras. educ. med. 41 (1) • Jan-Mar 2017 • <https://doi.org/10.1590/1981-52712015v41n1RB20160040> [COPIAR](#)

O Ensino da Acupuntura na Escola Médica: Interesse e Desconhecimento

Interest and Unawareness on the Teaching of Acupuncture at Medical School

Renata Cavalcanti Carnevale André Lorenzetti Brandão Rosemeire de Olanda Ferraz Nelson Filice de Barros

[SOBRE OS AUTORES](#)



REVISTA DE EDUCAÇÃO POPULAR (2020-07-01)

Práticas populares de saúde no cuidado

Laura Sanches Rocha, Aline Guerra Aquilante

[AFFILIATIONS +](#)

DOI
<https://doi.org/10.14393/REP-2020-53250>



TEMAS EM EDUCAÇÃO E SAÚDE (2020-10-01)

O cenário da Terapia Comunitária Integrativa no Brasil: história, panorama e perspectivas

Milene Zanoni da Silva, Adalberto de Paula Barreto, Josefa Emilia Lopes Ruiz, Silvana Philippi Camboim, Rolando Lazarte, Maria de Oliveira Ferreira Filha

[AFFILIATIONS +](#)

DOI
<https://doi.org/10.26673/tes.v16iesp.1.14316>



TEMAS EM EDUCAÇÃO E SAÚDE (2020-10-01)

Análise da efetividade da Terapia Comunitária Integrativa na saúde biopsicossocial de diferentes populações: uma revisão integrativa

Tíssiâne Paula Zem Igeski, Laremi Paixão da Silva, Derivan Brito da Silva, Milene Zanoni da Silva

[AFFILIATIONS +](#)

DOI
<https://doi.org/10.26673/tes.v16iesp.1.13737>



REVIEW • Ciênc. saúde coletiva 24 (11) • Nov 2019 • <https://doi.org/10.1590/1413-812320182411.06132018> [COPY](#)

Implementation, access and use of integrative and complementary practices in the unified health system: a literature review

Ludmila de Oliveira Ruela Caroline de Castro Moura Clícia Valim Côrtes Gradim Juliana Stefanello
Denise Hollanda lunes Rogério Ramos do Prado [ABOUT THE AUTHORS](#)



GRATIDÃO!

