

# PROTOCOLO DE MEDIDAS PREVENTIVAS PARA O ATENDIMENTO DA POLICLÍNICA GERONTOLÓGICA DA FUNATI A COVID 19



Avenida Brasil, n. 70, Santo Antônio  
Fale Conosco: 98204-5390  
Manaus-AM CEP 69029-040



**AMAZONAS**  
GOVERNO DO ESTADO

# SOBRE COVID-19



O atual momento de calamidade sanitária vivenciado pela humanidade deve ser encarado como um desafio coletivo, pois o novo coronavírus, SARS-CoV-2, e a doença por ele provocada Covid-19, destrói vidas e ataca as bases da economia e da sociedade como um todo. Diante desse quadro, cada sociedade tem procurado encontrar as melhores alternativas de que dispõe para o enfrentamento da pandemia provocada pela Covid-19.

O COVID-19 se propagou rapidamente ao redor do mundo e tem feito muitas vítimas, principalmente entre idosos. As evidências disponíveis até o momento, apontam que essa doença apresenta letalidade elevada entre indivíduos nesta faixa etária.

Com o envelhecimento, o funcionamento do corpo humano apresenta algumas alterações fisiológicas que o faz ser menos responsivo às infecções em geral, sendo o grupo populacional indicado como o mais vulnerável. Isso porque o risco de desenvolvimento da forma mais grave da doença acometendo sobretudo, idosos que apresentam doenças do coração como hipertensão, além de diabetes, doenças renais, doenças pulmonares e câncer.

Devemos executar medidas de prevenção para todos, priorizando principalmente, aqueles voltados ao grupo de risco em situação de vulnerabilidade social no caso as pessoas idosas, que estão mais sujeitos as consequências e riscos decorrentes da pandemia.

Portanto, durante os atendimentos iremos utilizar as medidas de prevenção conforme as recomendações da OMS e da Organização Pan-Americana da Saúde (OPAS/OMS), em relação ao distanciamento social, medidas de higiene e proteção individual e coletiva, tendo como objetivo: Informar e orientar a todos os usuários sobre as melhores práticas de segurança em meio a pandemia do novo Coronavírus (Sares-COV-2).

# PREVENÇÃO COVID-19

Para garantir a sua saúde e de todos, alguns cuidados básicos de higiene são muito importantes para a prevenção.

## 1 USE MÁSCARA

Utilização de máscara de tecido, N95 e cirúrgica.



## 2 HIGIENIZAÇÃO DAS MÃOS

Fazer a higienização das mãos com o uso do Álcool em gel 70%, ou lavagem das mãos com água e sabão.



## 3 MEDIÇÃO DE TEMPERATURA

Verificação de temperatura corporal. Se apresentar febre superior a 37,5 graus C, deve voltar para a casa.



## 4 DISTANCIAMENTO

Manter o distanciamento mínimo de 1,5 metros entre as pessoas. Identificação de caso suspeito de síndrome gripal ou de Covid 19.



# SINTOMAS COVID-19

Os sintomas podem aparecer entre 1 a 12 dias após exposição ao vírus. Fique atento!



TOSSE



FEBRE



DOR DE CABEÇA



FADIGA

## Sintomas secundários da Covid 19:

- Dificuldade respiratória
- Congestão Nasal
- Cansaço
- Coriza
- Dor de garganta
- Diarreia
- Alteração do paladar ou olfato



## Importante:

Caso o paciente apresente dificuldade respiratória ou ainda seja percebida, deve procurar imediatamente uma avaliação médica com urgência. Pessoas infectadas podem não apresentar os sintomas, mas ainda transmitem o vírus para outras pessoas.

# USO CORRETO DE MÁSCARA

Seja máscara de tecido, N95 e cirúrgica  
aprenda a maneira correta de usar



Uso correto



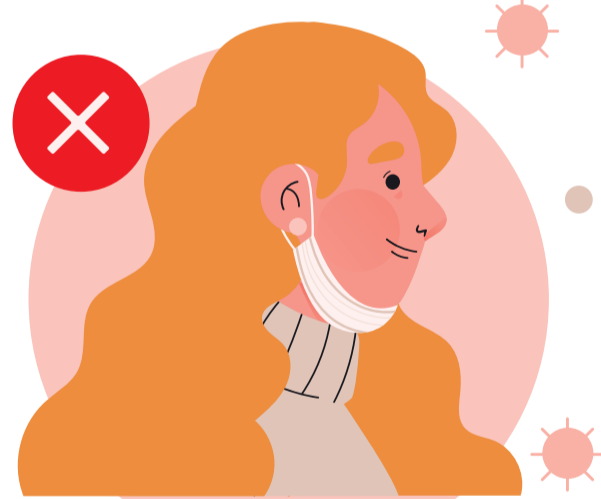
Não cobrir nariz  
e boca



Apoiar a máscara  
na orelha



Não cobrir o  
queixo



Apoiar a máscara  
no queixo

**O USO CORRETO DA MÁSCARA PODE  
SALVAR SUA VIDA!**

Avenida Brasil, n. 70, Santo Antônio  
Fale Conosco: 98204-5390  
Manaus-AM CEP 69029-040







**AMAZONAS**  
GOVERNO DO ESTADO



# Questionário de Atendimento adotado pelos profissionais da Policlínica Gerontológica da FUnATI



- Nome completo
- Data de nascimento
- CPF
- Cartão do SUS
- Se é ou não aluno da Instituição?
- Está fazendo uso correto de máscara e higienização das mãos?
- Se possui alguma Comorbidade e/ou faz uso de alguma medicação?
- Se o paciente teve Covid ou se algum familiar teve Covid?
- Se fez ou faz uso de medicação para o controle de sintoma durante ou pós Covid?
- Apresenta sequelas pós covid?  
Como: garganta inflamada, coriza ou febre?
- Realizou algum exame para identificação do Vírus?
- Apresenta ou apresentou sintomas gripais nos últimos 14 dias e/ou algum familiar?
- Se já tomou a vacina/ Qual vacina/ Quanto tempo/ Quantidade [dose]?



# Cursos de Protocolos de Manejo Clínico para enfrentamento à COVID-19

- 1 <https://registra-rh-covid19.saude.gov.br/>
- 2 <https://www.unasus.gov.br/cursos/curso/46162>
- 3 <https://www.unasus.gov.br/cursos/curso/46163>
- 4 <https://www.unasus.gov.br/especial/covid19/>
- 5 **Fisioterapia Respiratória: Desafios nos Pacientes com COVID-19**  
[https://ensino.einstein.br/fisioterapia\\_respiratoria\\_desafios\\_nos\\_pac\\_p3372/p](https://ensino.einstein.br/fisioterapia_respiratoria_desafios_nos_pac_p3372/p)
- 6 **Sugestões de Boas Práticas para Assistência Nutricional – COVID-19**  
[https://ensino.einstein.br/sugestoes\\_de\\_boas\\_praticas\\_para\\_assistencia\\_p3364/](https://ensino.einstein.br/sugestoes_de_boas_praticas_para_assistencia_p3364/)
- 7 **Sugestões de Boas Práticas para Assistência Nutricional – COVID-19**  
[https://ensino.einstein.br/boas\\_praticas\\_para\\_assistencia\\_psicologica\\_p3206/p](https://ensino.einstein.br/boas_praticas_para_assistencia_psicologica_p3206/p)

**Orientação: Toda equipe fará o curso de Protocolo de Manejo Clínico do novo Coronavírus (Sares-COV-2).**