

Figura 1. Distribuição espacial dos indivíduos que vivem com diabetes tipo 2 acompanhados no ambulatório de pé diabético do CEDEBA. Salvador, Bahia, 2019-2020. (n=253)

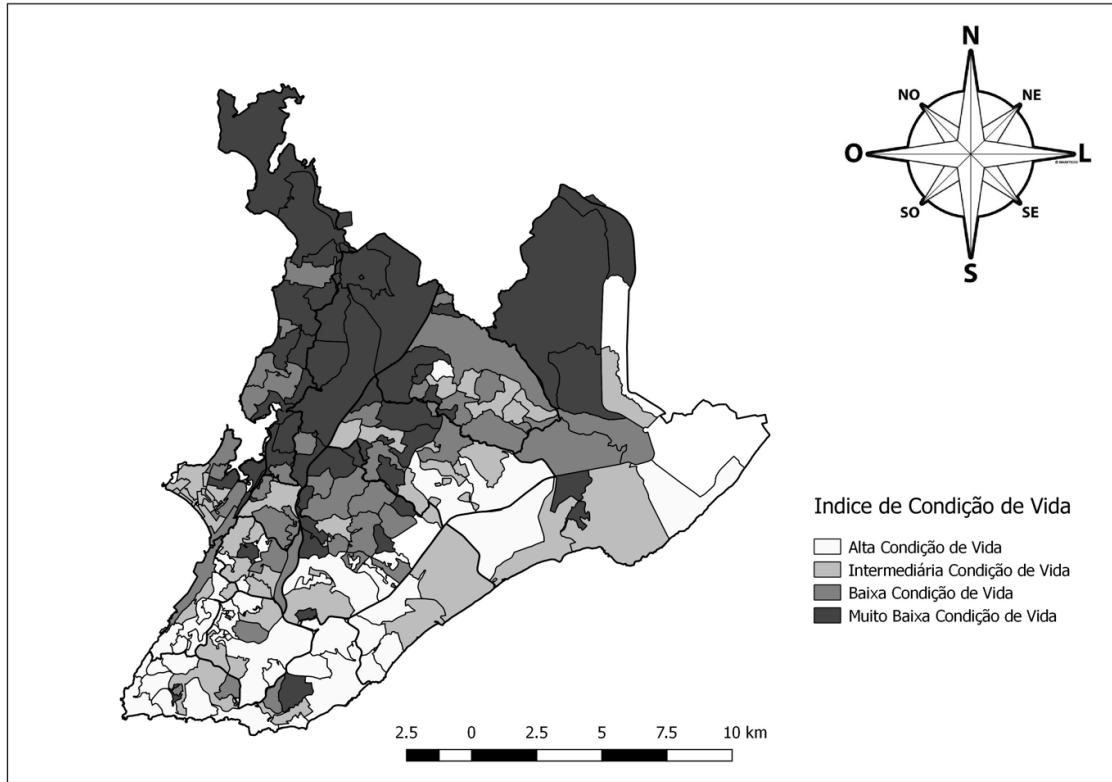


Figura 2. Bairros segundo Índice de Condição de Vida. Salvador, Bahia, Brasil. 2010.

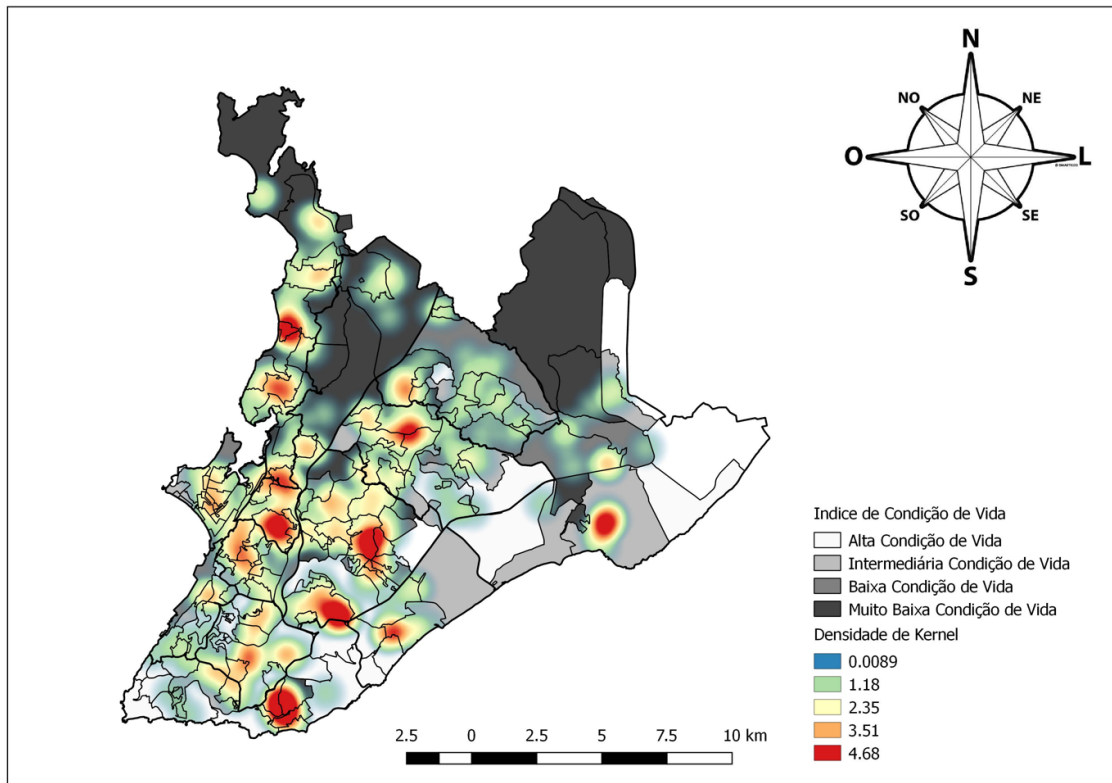


Figura 3. Superfície de densidade de indivíduos que vivem com diabetes tipo 2 acompanhados no ambulatório de pé diabético do CEDEBA e bairros segundo Índice de Condição de Vida. Salvador, Bahia, Brasil.