

# A gigante da floresta

## A vida da castanheira...

A gigante castanheira-do-brasil (*Bertholletia excelsa*)

Animais e plantas dependem muito uns dos outros. Pensando nos parceiros que ajudam as plantas a se reproduzir, a castanheira-do-brasil, uma das maiores árvores da floresta amazônica, tem vários ajudantes. Algumas abelhas possibilitam que as sementes e frutos da castanheira-do-brasil sejam formados. Já, as cutias são excelentes jardineiras, pois ajudam a espalhar as sementes da castanheira-do-brasil na floresta. Nessa parceria, a castanheira-do-brasil fornece alimento para abelhas e cutias.

Essas relações entre plantas e animais também beneficiam os seres humanos. Sem esses animais não teríamos a deliciosa e nutritiva castanha e outras frutas e sementes usadas na nossa alimentação.

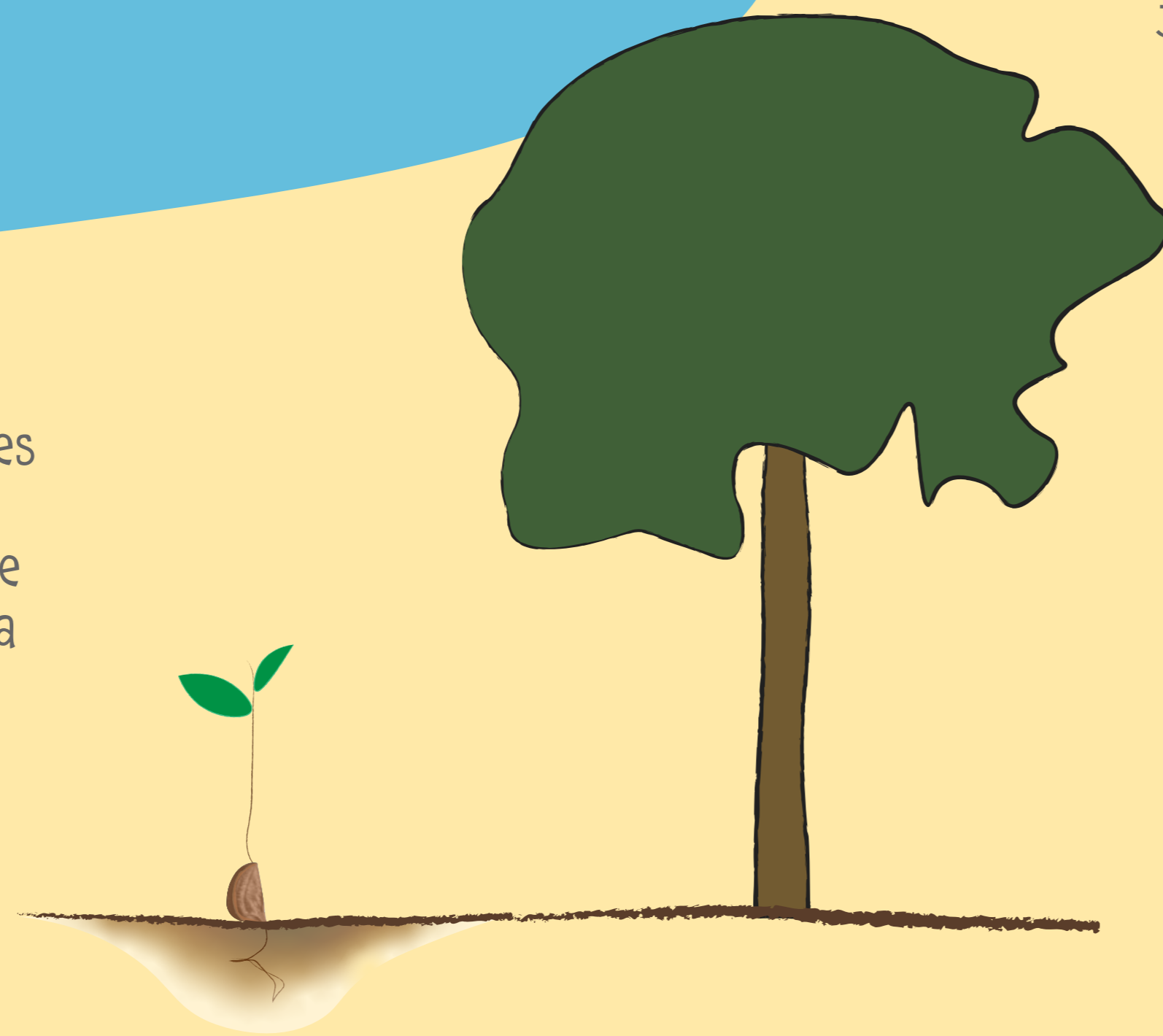
O nome científico da castanheira é *Bertholletia excelsa*, mas ela tem outros nomes populares: castanheira-do-pará, castanheira-do-brasil, eraí, iniá, entre outros. É uma árvore típica da floresta amazônica, que pode ter mais de 60 metros de altura.

Vamos conhecer melhor essa planta e seus ajudantes!

1. Depois de roer o ouriço e a casca da semente, a cutia consegue comer a castanha.



2. A cutia costuma enterrar algumas sementes no solo para comer mais tarde. Às vezes ela esquece as sementes que ela mesma plantou, as sementes nascem e podem se tornar uma árvore adulta.



## É IMPORTANTE SABER!

A flor é a estrutura reprodutiva das plantas. A maioria das flores têm órgãos masculinos e femininos. Os órgãos masculinos são chamados estames e o órgão feminino é chamado pistilo. Nos estames estão as anteras produtoras de pólen. No pistilo está o ovário, dentro do qual está o óvulo. Quando o pólen de uma flor atinge o órgão feminino de outra flor, ocorre a polinização. A polinização permite que ocorra a fecundação do óvulo. O óvulo se desenvolve em semente e o ovário, em fruto.

3. A castanheira adulta produz flores grandes, de cor branco-amarelada reunidas em cachos. Essas flores produzem néctar, um líquido adocicado, que atrai diversos animais.

Mas, somente abelhas grandes conhecidas como mamangavas conseguem abrir as flores e sugar o néctar. Ao coletar o néctar, a abelha transporta o pólen de uma flor para a outra e realiza a polinização, que leva à produção de sementes e frutos.



4. O fruto da castanheira é chamado ouriço. Ele parece um coco e possui várias sementes no seu interior. A casca do ouriço e das sementes é dura como madeira. Somente alguns animais conseguem abrir o ouriço e as sementes para comer a castanha que está dentro da semente.

