

GRUPO DE ANANINDEUA EM:



OS IGNORADOS QUE FORAM EXALTADOS

INSTITUTO FEDERAL DE EDUCAÇÃO, CIÊNCIA E TECNOLOGIA DO PARÁ-IFPA
Campus Belém

Direção Geral do Campus Belém

Manoel Antônio Quaresma Rodrigues

Diretoria de Ensino- DEN

Laura Helena Barros da Silva

**Coordenação do Núcleo de Estudos Afro-Brasileiros e Diversidades - NEAB- IFPA
Campus Belém**

Helena do S. C. da Rocha

**Coordenação do Curso de Licenciatura em Ciências Biológicas - IFPA campus
Belém**

Laudemir Roberto Ferreira Araújo

Disciplina: Prática Educativa I

Professora: Helena do Socorro Campos da Rocha

Organização Helena do S. C. da Rocha

Alunos:

Alison de Farias Benmuyal

Cleonice Ferreira dos Santos

Italo Ibero Almeida da Cruz

Magali Brito de Oliveira

Nathie Karine Conceição

Personagens criadas no Aplicativo Pixton. disponível no link: <https://www.pixton.com/br/>

Apresentação

A História em Quadrinhos (HQ) foi produzida pel@s alun@s da Disciplina Prática Educativa I, ministrada pela Professora. Helena Rocha, no Curso de Licenciatura em Ciências Biológicas no semestre 2018/1, como produto final da Disciplina.

Com base no Relatório de Pesquisa intitulado "Organização e Estrutura da Educação no município de Ananindeua, foi elaborada uma revista em quadrinhos, de caráter informativo e didático acerca do Sistema Educacional desse município.

A utilização de uma Tecnologia Educacional na perspectiva de um protótipo materializado em uma HQ, baseia-se nos pressupostos de Berbel (2011) como forma de desenvolver o processo de aprender a ser professor, utilizando experiências reais ou simuladas, visando às condições de solucionar, com sucesso, desafios advindos das atividades essenciais da prática pedagógica, em diferentes contextos mediadas pela pesquisa aplicada e dando retorno à escola de Educação Básica por meio de projetos de intervenção.

Acreditamos que um recurso didático, com o potencial de uma revista em quadrinhos, por ser uma ferramenta de fácil compreensão, é capaz de atingir futuros professores e profissionais a conhecer melhor a estrutura e o sistema educacional. Uma HQ reúne recursos que se tornam um repositório iconográfico de um contexto, sem a necessidade de um aparato tecnológico dispendioso para seu acesso. O PCN (Parâmetros Curriculares Nacionais) faz referência explícita ao uso de HQ's na sala de aula.

A Hipótese de que o uso de Tecnologias Educacionais dá conta de arregimentar uma interlocução entre os saberes científicos transformando-os em saberes de ensino, foi confirmada na medida em que o uso do protótipo da HQ, enquanto mediador semiótico e portador de signos e interpretantes, promove no intérprete/aluno a promoção da aprendizagem, muito embora a Tecnologia Educacional por si só não seja portadora de todo o conhecimento. Portanto, este trabalho se insere na perspectiva de somar aos muitos trabalhos existentes para divulgar a organização e estrutura da Educação no município de Ananindeua, potencializando-se como ferramenta de pesquisa a professores em formação e profissionais da Educação em serviço. Temos, ainda, o intuito de expor os dados e resultados da pesquisa de campo feita neste município, objetivando a descrição da Estrutura Educacional que é formada pela Secretaria de Educação (SEMEC), pelo Conselho (CME) e pelo Plano (PME).

Pensar em uma HQ que incorporasse uma linguagem funcionando como veículo de transmissão de elementos significativos para a formação de professores no IFPA campus Belém e do exercício de bens simbólicos representativos da cultura local é uma tarefa que ainda demanda muita experimentação. Essa é a nossa proposta.

Atleta



Emo-gótica



Estilosa



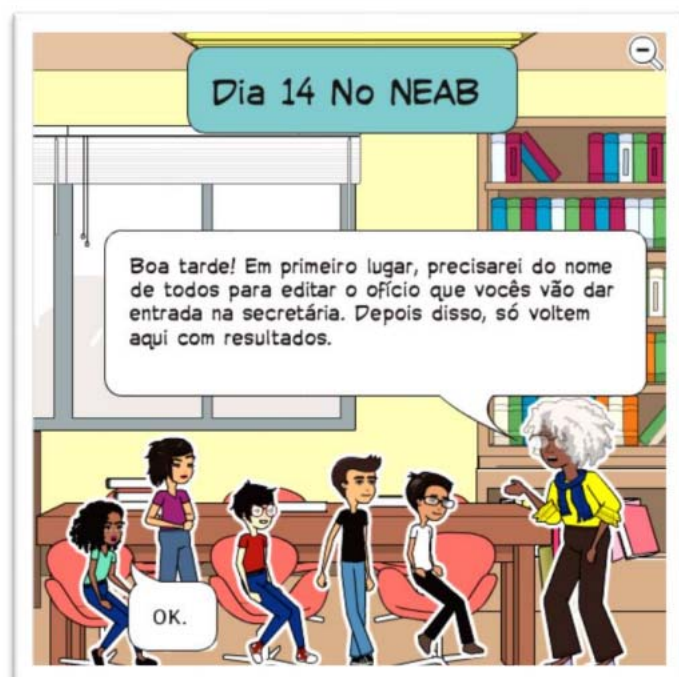
Responsável



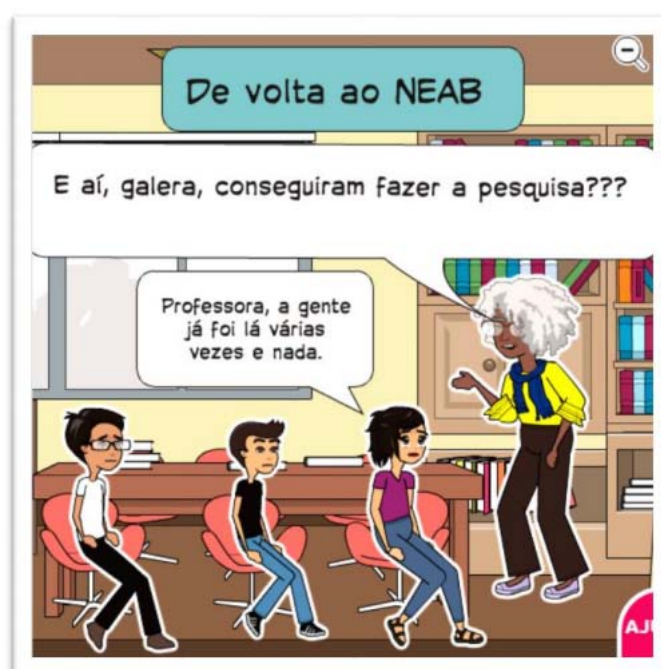
Paizão











Vocês precisam dessa pesquisa. Vão em alguma escola e voltem aqui com essa pesquisa pronta. Caso o contrário, vocês ficarão sem nota.

Mas não notam a gente.

Até dia 12/10, quero todo o tópico 3 preenchido, mandem pelo SIGAA, e o roteiro deverá ser entregue até dia 15/10, sem falta. Vão logo.

E agora???



Égua, não. atrasada denovo...

BERRO!!! A Secretaria existe mesmo!!!

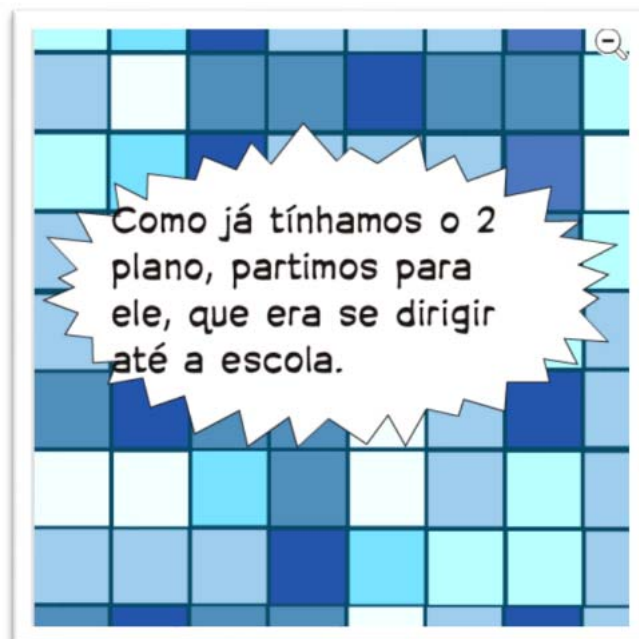
SEMED

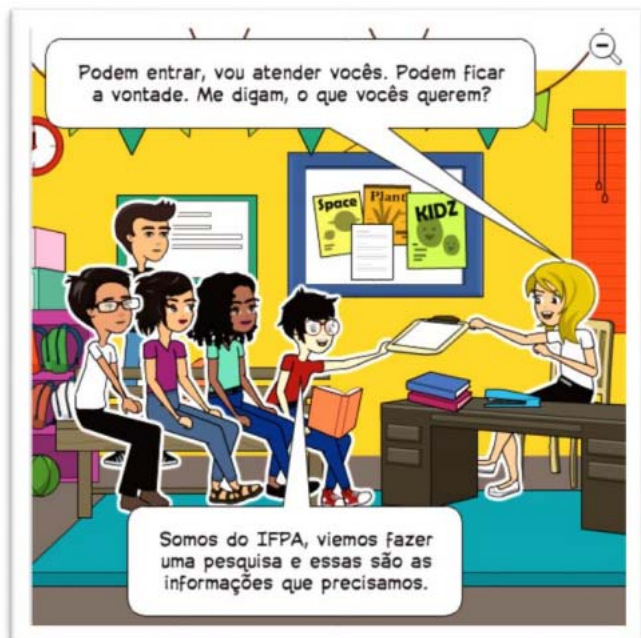
Vamos tentar pela última vez. Vai que a gente consiga. Se não der certo, vamos na escola.

Bom dia. Somos do curso de Biologia do IFPA, e queria saber se podem atender a gente agora?

Não entraram em contato com vocês? Disseram que ligariam pra vocês virem aqui

Não, não ligaram. E precisamos da pesquisa até sexta.







REFERÊNCIAS BIBLIOGRÁFICAS

Aplicativo pixton, disponível no link: <https://www.pixton.com/br/> Acessado em outubro, 2018.

BERBEL, N. A. N. As metodologias ativas e a promoção da autonomia de estudantes. **Ciências Sociais e Humanas**, Londrina, v. 32, n. 1, p. 25-40, jan./jun. 2011

BORDIGNON, Genuíno et al. **Sistema Nacional Articulado de Educação**: O papel dos Conselhos de Educação, 2009.

ROCHA, Helena do S. C. da. (org.). **Tecnologia Educacional: instrumentalização para o trato com a diversidade etnicorracial na educação básica**. Belém: IFPA, 2014.

SAVIANI, Demerval. Sistema Nacional de Educação articulado ao Plano Nacional de Educação. **Revista Brasileira de Educação**, Campinas, v.15, n.44, p.380-412, maio./ago.2010.

