

INSTITUTO FEDERAL DE
EDUCAÇÃO, CIÊNCIA
E TECNOLOGIA
Pará

Câmpus
Belém

Operação Semec Belém



Uma tarde de incríveis descobertas

Estrelando:

Alexandre Filho Aryanne Carvalho Jamilly Ferreira
Mirinha Lira Nivia Cristo Rafael Freitas

2018



CRÉDITOS

INSTITUTO FEDERAL DE EDUCAÇÃO, CIÊNCIA E TECNOLOGIA DO PARÁ-IFPA
Campus Belém

Direção Geral do Campus Belém
Manoel Antônio Quaresma Rodrigues

Diretoria de Ensino- DEN
Laura Helena Barros da Silva

**Coordenação do Núcleo de Estudos Afro-Brasileiros e Diversidades - NEAB- IFPA
Campus Belém**
Helena do S. C. da Rocha

Coordenação do Curso de Licenciatura em Ciências Biológicas - IFPA campus Belém

Disciplina: Prática Educativa I
Professora: Helena do Socorro Campos da Rocha
Organização: Helena do S. C. da Rocha

Alunos:
Alexandre de Abreu Barreto Filho
Aryanne Jardim Carvalho
Jamilly de Jesus Ferreira Ferreira
José Rafael dos Santos Freitas
Mirinha Mendonça Lira
Nívia Cristo de Melo Guimarães

Personagens criados no Aplicativo “Emoji me”, disponível em dispositivos iOS.

Créditos de imagens:

- gartic.com.br
- jquery.re
- Videoblocks.com
- KissPNG
- pngfree.com
- livepreview
- VectorStock
- marketplace.reallusion.com

Apresentação

A História em Quadrinhos (HQ) foi produzida pel@s alun@s da Disciplina Prática Educativa I, ministrada pela Professora. Helena Rocha, no Curso de Licenciatura em Ciências Biológicas no semestre 2018/1, como produto final da Disciplina.

Com base no Relatório de Pesquisa intitulado "Organização e Estrutura da Educação no município de Belém, foi elaborada uma revista em quadrinhos, de caráter informativo e didático acerca do Sistema Educacional desse município.

A utilização de uma Tecnologia Educacional na perspectiva de um protótipo materializado em uma HQ, baseia-se nos pressupostos de Berbel (2011) como forma de desenvolver o processo de aprender a ser professor, utilizando experiências reais ou simuladas, visando às condições de solucionar, com sucesso, desafios advindos das atividades essenciais da prática pedagógica, em diferentes contextos mediados pela pesquisa aplicada e dando retorno à escola de Educação Básica por meio de projetos de intervenção.

Acreditamos que um recurso didático, com o potencial de uma revista em quadrinhos, por ser uma ferramenta de fácil compreensão, é capaz de atingir futuros professores e profissionais a conhecer melhor a estrutura e o sistema educacional. Uma HQ reúne recursos que se tornam um repositório iconográfico de um contexto, sem a necessidade de um aparato tecnológico dispendioso para seu acesso. O PCN (Parâmetros Curriculares Nacionais) faz referência explícita ao uso de HQ's na sala de aula.

A Hipótese de que o uso de Tecnologias Educacionais dá conta de arregimentar uma interlocução entre os saberes científicos transformando-os em saberes de ensino, foi confirmada na medida em que o uso do protótipo da HQ, enquanto mediador semiótico e portador de signos e interpretantes, promove no intérprete/aluno a promoção da aprendizagem, muito embora a Tecnologia Educacional por si só não seja portadora de todo o conhecimento. Portanto, este trabalho se insere na perspectiva de somar aos muitos trabalhos existentes para divulgar a organização e estrutura da Educação no município de Belém, potencializando-se como ferramenta de pesquisa a professores em formação e profissionais da Educação em serviço. Temos, ainda, o intuito de expor os dados e resultados da pesquisa de campo feita neste município, objetivando a descrição da Estrutura Educacional que é formada pela Secretaria de Educação (SEMEC), pelo Conselho (CME) e pelo Plano (PME).

Pensar em uma HQ que incorporasse uma linguagem funcionando como veículo de transmissão de elementos significativos para a formação de professores no IFPA campus Belém e do exercício de bens simbólicos representativos da cultura local é uma tarefa que ainda demanda muita experimentação. Essa é a nossa proposta.

Personagens principais:



Alexandre (o chato)



Aryanne (a comilona)



Jamilly (a sonolenta)



Vamos logo pessoal

Mirinha (a agoniada)



Nivia (a engraçada)

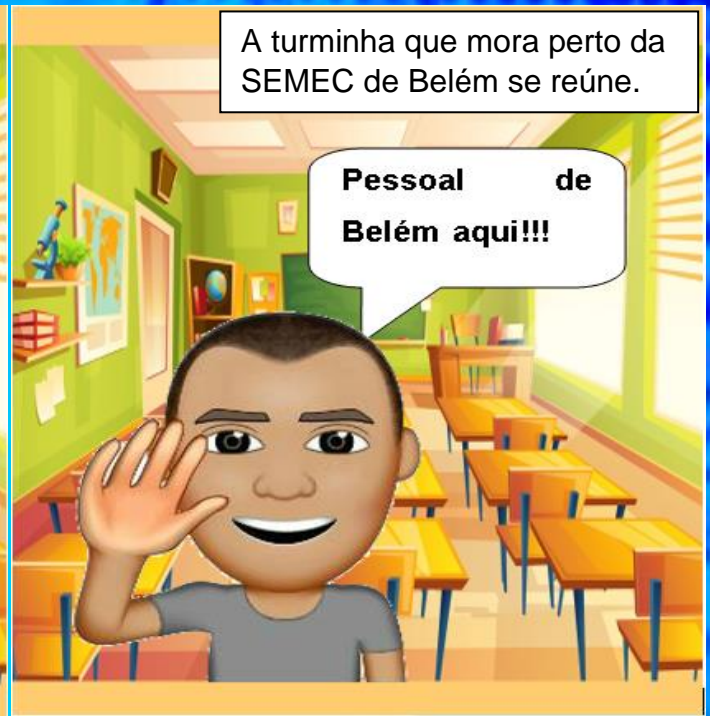
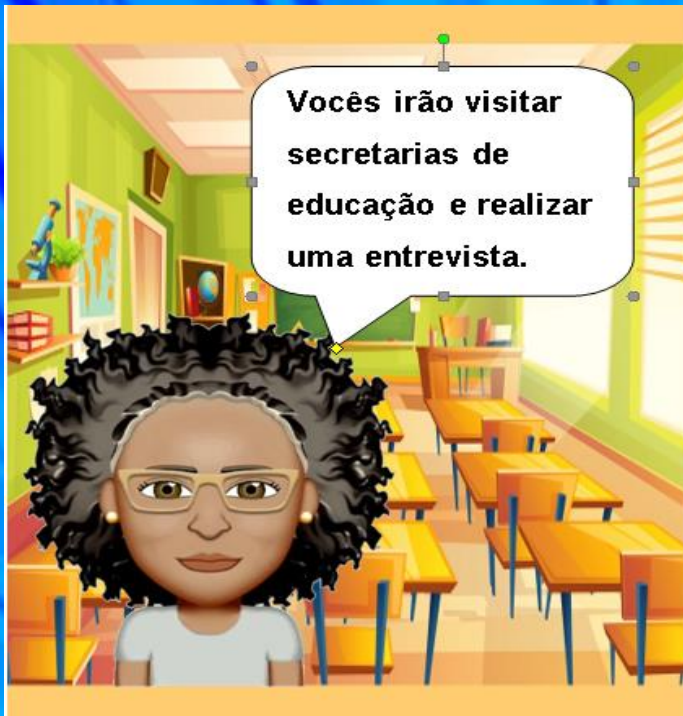


Rafael (o indiscreto)

EPISÓDIO 1: A HELENA

NO PRIMEIRO DIA DE AULA, A PROFESSORA HELENA ROCHA ATAREFOU A TURMA COM UMA GRANDE MISSÃO.





EPISÓDIO 2: O GRUPO

A Equipe cria um grupo no aplicativo





EPISÓDIO 3: O RETORNO

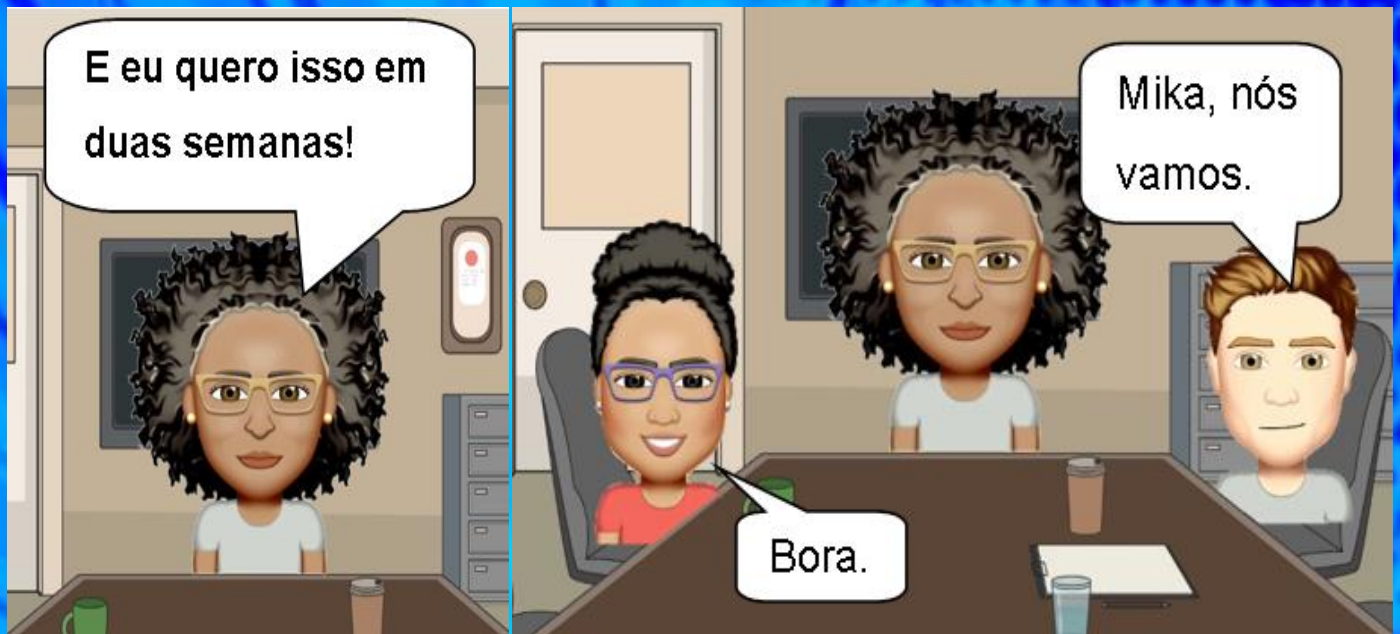




EPISÓDIO 4: O OFÍCIO

A Helena orienta os alunos no NEAB





EPISÓDIO 5: A SEMEC



Depois, fora da SEMEC...



A entrevista foi marcada para daqui a uma semana.

Episódio 6: A entrevista



Primeiramente, vamos fazer um breve tour pela SEMEC.

Olha, tira foto Aryanne!

Ok

Chegando na biblioteca onde será feita a entrevista



Vamos começar!



112 escolas

Professora,
quantas escolas
existem?

São
muitas!



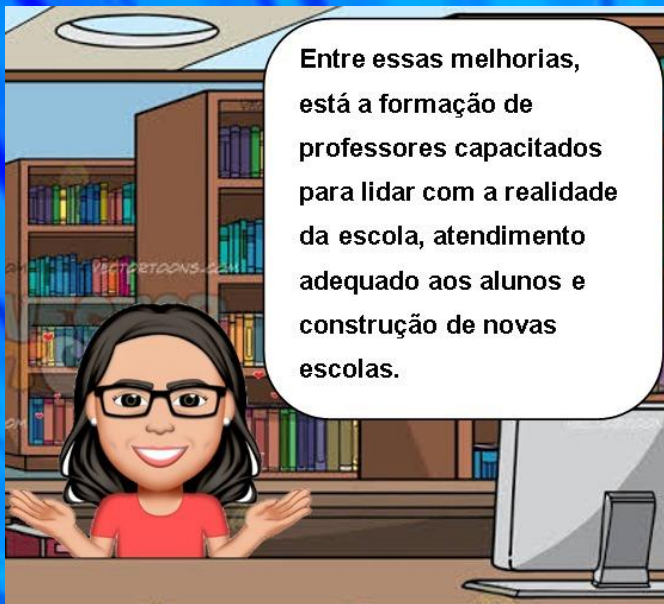
Como é o modelo de
indicação do diretor?

É por comissão. Os
pretendentes passam
por uma avaliação
bem criteriosa, pois é
uma grande
responsabilidade
estar nessa posição.



Ah, entendi. E aos
níveis de ensino
ofertados?

Nós ofertamos ensinamentos
de Educação infantil e
Ensino Fundamental.
Também oferecemos
educação de Jovens e
Adultos, o EJA.

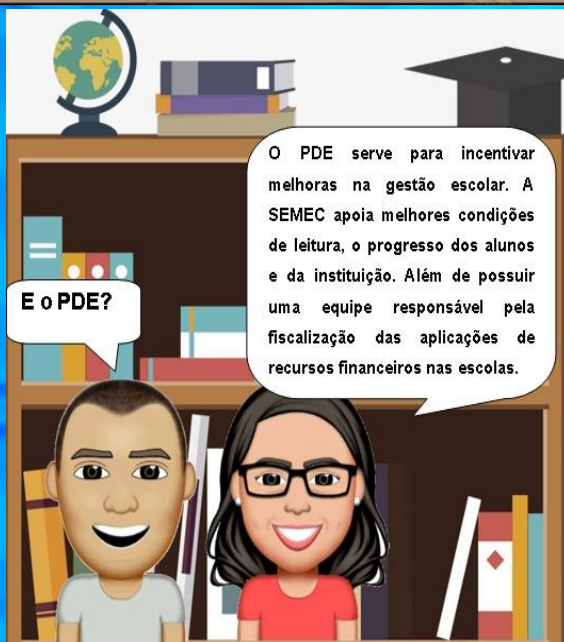


Entre essas melhorias, está a formação de professores capacitados para lidar com a realidade da escola, atendimento adequado aos alunos e construção de novas escolas.



E qual a diferença?

Bom, toda a escola deve construir seu próprio PPP porque ele irá traçar metas para melhorar a educação e o desenvolvimento dos alunos conforme as necessidades escolares.



E o PDE?

O PDE serve para incentivar melhoras na gestão escolar. A SEMEC apoia melhores condições de leitura, o progresso dos alunos e da instituição. Além de possuir uma equipe responsável pela fiscalização das aplicações de recursos financeiros nas escolas.



O Conselho Municipal tem relação com o Conselho Estadual e o Nacional?

Tem sim, Rafael, e nossa relação com ambos os conselhos está assegurada na carta constitucional no artigo nº 211.



E como é a composição do Conselho Municipal?

Cada órgão ou entidade possui um membro titular e um suplente para caso seja necessário fazer uma substituição.

Depois da entrevista feita, a turminha voltou para o IFPA e comentaram sobre a ótima entrevista que fizeram.

Nossa! Quanta coisa legal aprendemos hoje.

E ainda deu para fazer uma boquinha!

Puxa, até perdi o sono com a receptividade tão boa da equipe da biblioteca e da professora Wilza!



É mesmo. Eu até sorri para as fotos que tiramos.

Após a entrevista, todos ficaram muito felizes com o resultado da grande missão e fecharam o dia com uma foto muito especial.



REFERÊNCIAS BIBLIOGRÁFICAS

Aplicativo “Emoji Me”, disponível gratuitamente em dispositivos iOS. Acessado em outubro, 2018.

BERBEL, N. A. N. As metodologias ativas e a promoção da autonomia de estudantes. **Ciências Sociais e Humanas**, Londrina, v. 32, n. 1, p. 25-40, jan./jun. 2011

BORDIGNON, Genuíno et al. **Sistema Nacional Articulado de Educação: O papel dos Conselhos de Educação**, 2009.

ROCHA, Helena do S. C. da. (org.). **Tecnologia Educacional: instrumentalização para o trato com a diversidade etnicorracial na educação básica**. Belém: IFPA, 2014.

SAVIANI, Demerval. Sistema Nacional de Educação articulado ao Plano Nacional de Educação. **Revista Brasileira de Educação**, Campinas, v.15, n.44, p.380-412, maio./ago.2010.

Site SEMEC Belém: <http://www.belem.pa.gov.br/semec/site/>

Site do Conselho Municipal de Belém (CME): <http://cmebelem.com.br/>

