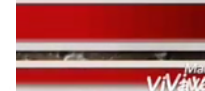




grande parte das áreas públicas não existem mais, pois são usadas por comerciantes como depósito. Como se vê na imagem ao lado.

## Da sensibilização à confecção de jogos:

sequência didática sobre consumo, produção e destinação de resíduos sólidos no ambiente escolar



Passo - a - passo

## SEQUÊNCIA DIDÁTICA

### Atividades escolares sobre consumo, produção e destinação de resíduos sólidos

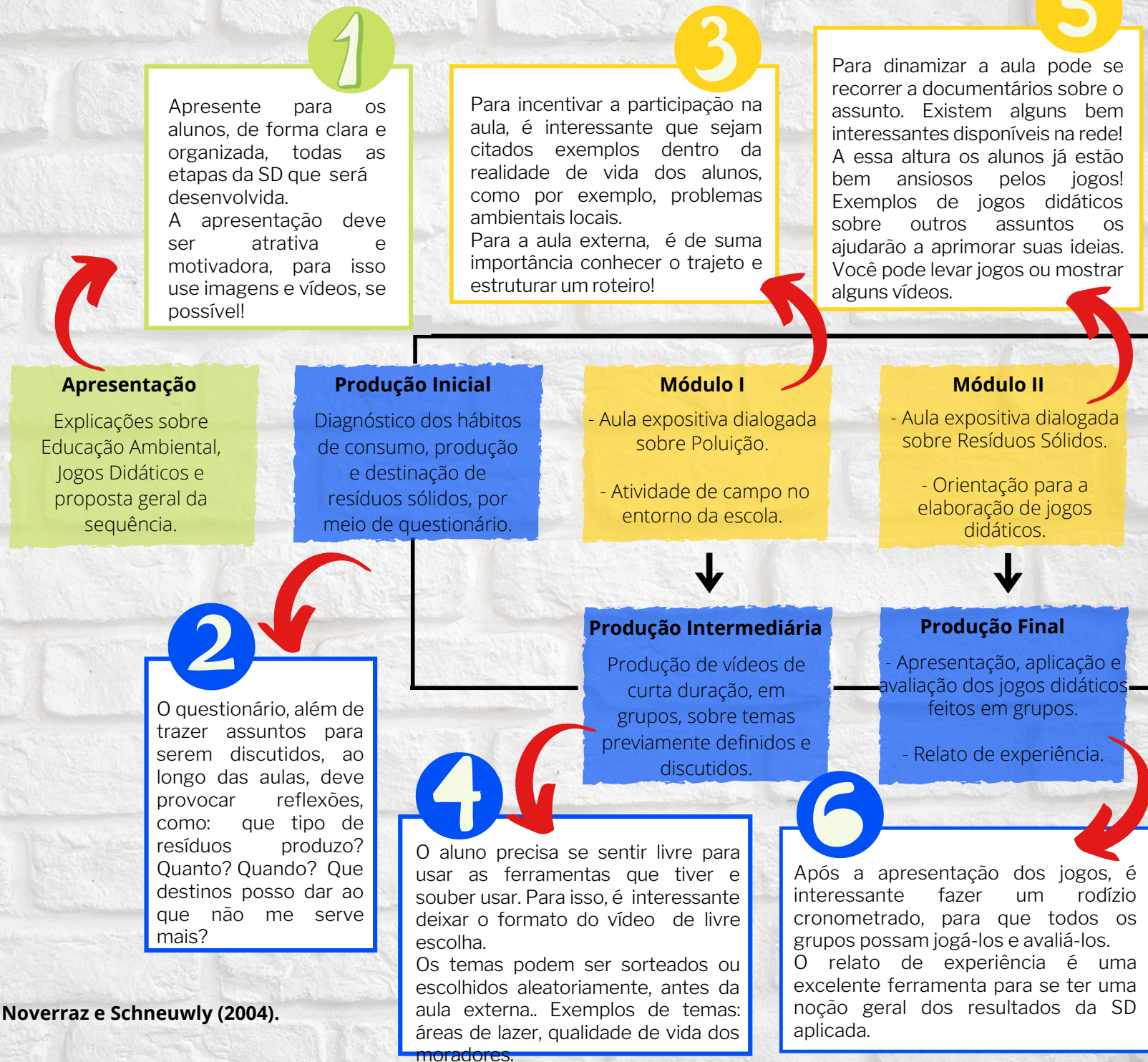
Promover o diálogo, a ação e a pesquisa a respeito da dinâmica dos resíduos sólidos, na sociedade e no meio ambiente, colabora para o desenvolvimento de posturas mais críticas, sobre estas e outras questões ambientais. Este roteiro descreve uma sequência didática (SD), com atividades diversificadas sobre o tema em questão, que colocam o estudante como foco e ao mesmo tempo, construtor de seu conhecimento e, que valorizam a autonomia, a integração e o contexto socio-ambiental dos indivíduos.

#### O QUE É UMA SEQUÊNCIA DIDÁTICA?

É um conjunto de atividades ordenadas, estruturadas, articuladas e, ao mesmo tempo flexíveis, que avalia os estudantes ao longo do processo e, possui objetivos conhecidos por todos.



Estrutura de SD adaptada de Dolz, Noverraz e Schneuwly (2004).



1

Apresente para os alunos, de forma clara e organizada, todas as etapas da SD que será desenvolvida. A apresentação deve ser atrativa e motivadora, para isso use imagens e vídeos, se possível!

3

Para incentivar a participação na aula, é interessante que sejam citados exemplos dentro da realidade de vida dos alunos, como por exemplo, problemas ambientais locais. Para a aula externa, é de suma importância conhecer o trajeto e estruturar um roteiro!

5

Para dinamizar a aula pode se recorrer a documentários sobre o assunto. Existem alguns bem interessantes disponíveis na rede! A essa altura os alunos já estão bem ansiosos pelos jogos! Exemplos de jogos didáticos sobre outros assuntos os ajudarão a aprimorar suas ideias. Você pode levar jogos ou mostrar alguns vídeos.

#### Apresentação

Explicações sobre Educação Ambiental, Jogos Didáticos e proposta geral da sequência.

#### Produção Inicial

Diagnóstico dos hábitos de consumo, produção e destinação de resíduos sólidos, por meio de questionário.

#### Módulo I

- Aula expositiva dialogada sobre Poluição.
- Atividade de campo no entorno da escola.

#### Módulo II

- Aula expositiva dialogada sobre Resíduos Sólidos.
- Orientação para a elaboração de jogos didáticos.

2

O questionário, além de trazer assuntos para serem discutidos, ao longo das aulas, deve provocar reflexões, como: que tipo de resíduos produz? Quanto? Quando? Que destinos posso dar ao que não me serve mais?

4

O aluno precisa se sentir livre para usar as ferramentas que tiver e souber usar. Para isso, é interessante deixar o formato do vídeo de livre escolha. Os temas podem ser sorteados ou escolhidos aleatoriamente, antes da aula externa.. Exemplos de temas: áreas de lazer, qualidade de vida dos moradores.

6

Após a apresentação dos jogos, é interessante fazer um rodízio cronometrado, para que todos os grupos possam jogá-los e avaliá-los. O relato de experiência é uma excelente ferramenta para se ter uma noção geral dos resultados da SD aplicada.

#### Produção Intermediária

Produção de vídeos de curta duração, em grupos, sobre temas previamente definidos e discutidos.

#### Produção Final

- Apresentação, aplicação e avaliação dos jogos didáticos feitos em grupos.
- Relato de experiência.



#### **OBSERVAÇÕES:**

Professor(a) existe uma conexão entre as avaliações de uma SQ. Essa conexão permite perceber:

- se houve ou não ampliação do conhecimento dos alunos, em relação a avaliação inicial;
- se há ou não a necessidade de desenvolver mais módulos dentro da sequência.

O tempo de duração de uma SD, a princípio, é definido pelo(a) professor(a), porém, está sujeita ao planejamento da unidade escolar e às necessidades dos alunos.



**Este passo-a-passo foi elaborado pela  
mestranda Fernanda Cristina A. da  
Fonseca, sob a orientação da Prof<sup>a</sup>.  
Dra. Débora de Aguiar Lage, como  
produto resultante do Mestrado  
Profissional em Ensino de Biologia  
(ProfBio/UERJ).**

**Rio de Janeiro  
2019**

