



30 cm

3,5 cm

3,5 cm

26 cm

3,5 cm

REGRAS

Participantes
6 a 10.

Objetivo

Responder as perguntas relacionadas aos diferentes aspectos ligados a dengue, acumular o maior número de pontos e avançar no tabuleiro até ultrapassar a chegada.

Preparação

Os participantes devem eleger um monitor que não fará parte de nenhum dos grupos. O monitor deverá dividir os alunos em dois grupos; cada grupo escolherá um peão para andar as casas no tabuleiro. Ao lado do tabuleiro serão empilhadas as cartas em três pilhas, de acordo com o nível de dificuldade.

Como Jogar

Após a divisão dos grupos, um membro de cada grupo disputará o par ou ímpar com seu oponente, o vencedor dará ao grupo o direito de iniciar na escolha das cartas do baralho. O membro do grupo que iniciar fará a escolha do grau de dificuldade da pergunta. Após a leitura em voz alta da carta escolhida os demais membros do seu grupo terão 1 minuto para efetuar a resposta. Se o grupo acertar, acumula os pontos da carta e anda a quantidade de casas indicada. A carta é guardada com o grupo que a respondeu. Se o grupo errar, não marca pontos e nem anda no tabuleiro e a carta deverá voltar ao baralho respectivo. Nas rodadas subsequentes, o grupo não poderá repetir a cor das cartas, dando a oportunidade de variar o grau de dificuldade das perguntas respondidas, os pontos e a movimentação no tabuleiro.

Duração

30 minutos. Logo, cada equipe terá até 01 minuto para responder as perguntas, independentemente do grau de dificuldade. Caso ultrapasse este tempo perde a vez para a equipe adversária.

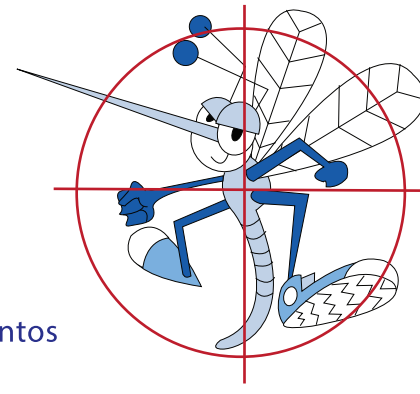
Pontuação

- Cartas verdes;
Se acertar a pergunta: anda 1 casa = 10 pontos
- Cartas amarelas;
Se acertar a pergunta: anda 2 casa = 20 pontos
- Cartas vermelhas;
Se acertar a pergunta: anda 3 casa = 30 pontos

Vencedor

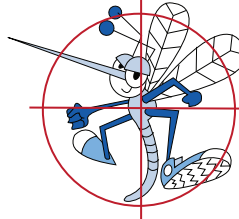
Vencerá o jogo a equipe que ultrapassar a chegada do tabuleiro primeiro e consequentemente acumular o maior número de acertos, logo maior número de pontos.

Caça-Mosquito



SECRETARIA DE CIÊNCIA E TECNOLOGIA

Caça-Mosquito



SECRETARIA DE CIÊNCIA E TECNOLOGIA



SECRETARIA DE CIÊNCIA E TECNOLOGIA