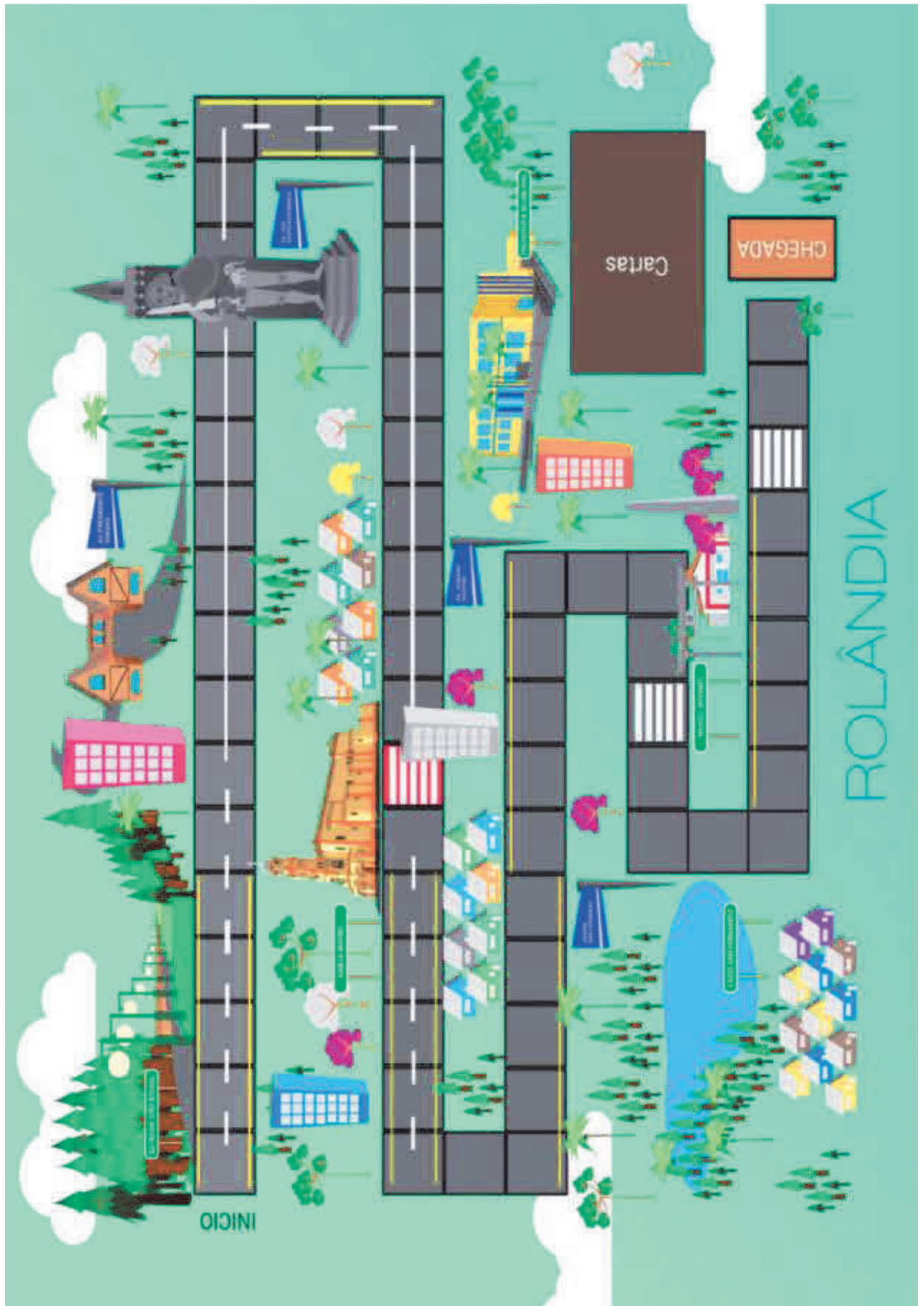


## Anexo A



Anexo B



## Anexo C

Diga que sou um lugar

- 1-Já mudei de endereço algumas vezes
- 2-Tenho muitas peças antigas
- 3-Sou um marco histórico na cidade
- 4-Atualmente estou sendo construído na BR 369 em frente a estátua Roland
- 5-Tenho inúmeras fotografias da cidade de Rolândia
- 6-Tenho exposição de trabalhos de artistas regionais
- 7-As pessoas as vezes me esquecem
- 8-Tenho quase 30 anos
- 9-Estou atualmente na Avenida Presidente Getúlio Vargas
- 10-Sou visitado por pessoas de várias partes do mundo

Sou o Museu de Rolândia

Diga que sou um lugar

- 1-Tenho fama de ter terra roxa
- 2-Sou conhecida como a Rainha do Café
- 3-Tenho muitas histórias
- 4-Existem vários livros sobre mim
- 5-Sou palco principal da Oktoberfest no Paraná
- 6-Estou situada a 730 metros de altitude
- 7-Acolhi pessoas do mundo inteiro
- 8-Sou vizinha de Cambé e Araongas
- 9-Tenho mais de 70 anos
- 10-Tenho aproximadamente 60 mil habitantes

Sou Rolândia

Diga que sou um monumento

- 1-Iniciei minhas atividades em 1939
- 2-Fui denominado grupo Escolar de Rolândia
- 3-Também fui chamado de "Grupo Escolar Caviúna"
- 4-Fui a primeira escola pública do município
- 5-Quando iniciei minhas atividades tinha apenas duas salas
- 6-Entre 1948 e 1949 foram construídas mais 12 salas
- 7-Tenho nome de um Senador
- 8-Hoje sou um dos colégios mais conhecidos da cidade
- 9-Tenho três blocos de construção, com salas, laboratórios e quadras
- 10-Sou o único da cidade com estrutura para deficientes visuais

Sou o Colégio Estadual Souza Naves

Diga que sou um monumento

- 1-Fui criado em 1948
- 2-Fui denominado Ginásio Municipal de Rolândia
- 3-Funcionei até 1963 junto com o Grupo Escolar de Rolândia
- 4-Em 1952 fui denominado Ginásio Estadual de Rolândia
- 5-Sou um colégio grande
- 6-Tenho 22 salas de aulas, laboratórios e quadras
- 7-Sou azul
- 8-Estou situado na Rua Santa Catarina
- 9-Minha estrutura foi danificada pelas fortes chuvas de 2016
- 10-Tenho o nome de um dos Presidentes dos Estados Unidos

Sou o Colégio Estadual Presidente Kennedy

Diga que sou um monumento

- 1-Estou localizado no Jardim Novo Horizonte
- 2-Fico na Avenida das Palmeiras
- 3-Tenho esse nome em homenagem a um padre
- 4-Fui o primeiro padre da cidade de Rolândia
- 5-Construí a Igreja Matriz de São José
- 6-Fiz parte do complexo Escolar Cecília Meirelles
- 7-Fui inaugurado em 1977
- 8-Sou um Colégio
- 9-Fico perto do Colégio Villanueva
- 10-Sou verde

Sou o Colégio Estadual Padre José Herions

Diga que sou um monumento

- 1-Fui Secretário da Educação do Paraná
- 2-Fui médico
- 3-Nasci em Campo Largo-PR
- 4-Trabalhei nos Correios
- 5-Fui Primeiro-tenente da Polícia Militar
- 6-Estou localizado no Distrito de São Martinho
- 7-Fico na Rua Voluntário da Pátria
- 8-Já dei aulas para o Ensino Fundamental Fase I
- 9-Hoje para o Ensino Fundamental Fase II e Ensino Médio
- 10-Durante muito tempo dividi meus espaços com uma escola municipal

Sou o Colégio Lauro Portugal Tavares

Diga que sou um Monumento

- 1-Sou o mais novo colégio da cidade de Rolândia
- 2-Estou situado no Conjunto San Fernando
- 3-Fico na Rua Eduardo Gretzlak
- 4-Fico próximo do Jardim Itália
- 5-Fui Professor
- 6-Comecei minhas atividades em 2013
- 7-Atendo o Ensino Fundamental Fase II e Ensino Médio
- 8-Tenho 20 salas de aulas
- 9-Tenho laboratório de Informática, de Ciências e uma Quadra Esportiva
- 10-Sou o único Colégio de Rolândia que tem uma sala ao ar livre

Sou o Colégio Estadual José Alexandre Chiarelli

Diga que sou um lugar

- 1-Fico na Rua das Hortênsias
- 2-Pertenço ao Jardim Novo Horizonte
- 3-Atendo a várias cidades
- 4-Presto serviços à comunidade
- 5-Dou vários avisos às pessoas
- 6-Falo para sempre ficarem alertas
- 7-Cuido da segurança das pessoas
- 8-Fico próximo a uma faculdade
- 9-Faço palestras nas escolas
- 10-Pertencia ao comando de Londrina

Sou o 15º batalhão da Polícia Militar

Diga que sou um monumento

- 1-Já fui chamado de Museu Agrícola de Rolândia
- 2-Fui construído para a festa do IMIN 70
- 3-Tenho peças relacionadas à agricultura japonesa
- 4-Possuo estátuas japonesas
- 5-Sou mantido pela Aliança Brasil-Japão do Paraná
- 6-Fui reinaugurado em 2001
- 7-Fui palco da festa de 93 anos da Imigração Japonesa no Brasil
- 8-Fico na estrada de Rolândia/Pitangueiras, km 5
- 9-Sou um lugar muito bonito e grande, cheio de árvores e lugares para as crianças brincarem
- 10-Antes eu era aberto para visitação, atualmente preciso marcar horário

Sou o Museu de Imigração Japonesa

Diga que sou um monumento

- 1-Recentemente mudei de lugar
- 2-Hoje estou abandonado e minha obra não foi acabada
- 3-Carrego muitas histórias
- 4-Fui a primeira construção do perímetro urbano de Rolândia
- 5-Minha construção iniciou em 29 de junho de 1934
- 6-Sou um prédio histórico
- 7-Minha dor se revela pelo estado em que me encontro
- 8-Minha obra de reconstrução se estende desde 2011
- 9-Hoje abrigo moradores de rua
- 10-Fui feito em peroba de rosa, mas minha madeira foi roubada durante minha reconstrução

Sou o Hotel Rolândia

Diga que sou um monumento

- 1-Aos domingos minha praça é rodeada por famílias e amigos que se reúnem para conversar
- 2-Em minha praça há uma oliveira da Terra Santa
- 3-Ocupo uma quadra no centro da cidade
- 4-Minha torre comporta 5 sinos
- 5-Tenho em meu interior um museu de peças sacras
- 6-O interior da minha da minha cúpula comporta imagens no estilo barroco
- 7-Tenho um museu de cera com várias personalidades
- 8-Meus vitrais são uma grande atração
- 9-Fui inaugurada em 1955
- 10-Fui construída e mobiliada por imigrantes

Sou a Igreja Matriz São José

Diga que sou um monumento

- 1-Fui fundada em 29 de marco de 1936
- 2-Era conhecida como a Comunidade Heimtal
- 3-Em 1936 recebi o Pastor Hans Zischler
- 4-Tenho mais de 80 anos na cidade
- 5-Os primeiros cultos foram realizados na Escola alemã de Rolândia
- 6-Em 1936 era composta por 103 famílias membros
- 7-Fico localizada na Rua Interventor Manoel Ribas
- 8-Minha torre comporta 3 sinos
- 9-Em 1977 foi inaugurado o barracão de festa
- 10-Hoje em seu barracão é realizado festas e cafés coloniais

Sou a Comunidade Luterana

## Diga que sou um monumento

- 1-Fui construída por imigrantes alemães
- 2-Fico localizada na estrada de São Rafael, km 5
- 3-Fui palco de inúmeros casamentos
- 4-Sou palco de ensaios fotográficos
- 5-Meu salão lotava nos antigos bailes locais
- 6-Fui inaugurada no dia de Pentecoste em 1937
- 7-Em 1958 fui reconstruída em alvenaria
- 8-Sou em alvenaria, mas meu interior é revestido de madeira
- 9-Ainda é celebrada missa em alemão em meu interior
- 10-Meus bancos foram construídos e doados por moradores locais

Sou a Capela de São Rafael

## Diga que sou um monumento

- 1-Fui inaugurada em 1936 com meus trilhos
- 2-Em 2000 tinha em meu pátio 4 desvios
- 3-Hoje estou abandonada
- 4-Antigamente meus trens eram utilizados para turismo
- 5-Meus trilhos já foram transporte de grãos e outras matérias primas
- 6-Meu pátio era muito bonito
- 7-Quem viveu minha infância tem doces recordações
- 8-Fui palco de abraços, lágrimas, beijos, despedidas e chegadas
- 9-Fico situada no centro de Rolândia
- 10-As casas eram muito próxima de meus trilhos

Sou a Estação Ferroviária de Rolândia

## Diga que sou um monumento

- 1-Fui criada em homenagem a um grande guerreiro
- 2-Estou localizada na BR 369
- 3-Sou um presente da cidade de Bremen da Alemanha
- 4-Tenho mais de 60 anos
- 5-Fui doada em 1957
- 6-Fui idealizada por políticos alemães e comerciantes
- 7-Sou considerada um marco e sou ponto de referência de Rolândia
- 8-Existo graças à época da "Rainha do Café"
- 9-Infelizmente hoje estou abandonada
- 10-Tenho mais de 3 metros

Sou a Estátua Roland

## Diga que sou um lugar

- 1-Tenho em meu interior com divisões religiosas
- 2-Sou considerado um Cemitério Alemão
- 3-Sou considerado um dos lugares mais bonitos de Rolândia
- 4-Tenho muitas árvores e um gramado muito bonito
- 5-Carrego uma boa parcela da história de Rolândia
- 6-Já fui palco de ensaios fotográficos, curta metragem e documentário
- 7-Sou muito bem cuidado e carrego inúmeras ledas e mitos
- 8-Ao meu lado há plantações e estradas, a minha frente tem uma capela
- 9-Fico situado na Zona Rural
- 10-Tenho túmulos muito antigos

Sou o Cemitério de São Rafael

## Diga que sou um lugar

- 1-Sou um lugar destinado à educação e conscientização ambiental não formal
- 2-Pertencço à família Steidle
- 3-No me interior tem uma tulha de café que serve de ateliê de artes
- 4-Há um ambiente cheio de tocos de árvores cortadas para rodas de conversas
- 5-Fico localizada na Rodovia PR 170 entre Rolândia e São Martinho
- 6-Atualmente um antigo paiol, com piso de peroba rosa, se transformou no Cine Paiolão
- 7-Tenho uma trilha sensorial, trilha adaptada para deficientes visuais
- 8-Sou coordenada pelo ambientalista Daniel Steidle
- 9-Sou aberta a visitaçao para as escolas e comunidade
- 10-Fui criada pelo alemão Hans Kircheim pai de Ruth Steidle

Sou a Fazenda Bimini

## Diga que sou um lugar

- 1-Estou localizada na Estrada São Rafael, no km 2
- 2-Já fui lar de casais apaixonados
- 3-Iniciei minhas atividades em 1992
- 4-Infelizmente tive que encerrar minhas atividades em 2017
- 5-Guardo em minha história muitos segredos
- 6-As pessoas gostam de me visitar nos finais de semana
- 7-Tenho piscina e chalés
- 8-Sou um lugar encantador, com muitas árvores
- 9-Sou palco de inúmeros ensaios fotográficos
- 10-Já recebi pessoas de inúmeros lugares

Sou a Pousada das Alamandas

## Diga que sou um lugar

- 1-Meu nome surgiu por acaso, vindo dos apelidos dos filhos meus donos, Jan e Eta
- 2-Minha sede foi construída nos anos 50
- 3-A sede foi feita de peroba rosa por carpinteiros alemães
- 4-Sou um verdadeiro encanto
- 5-Tenho muitas árvores, minha estrada é muito conhecida
- 6-Pessoas costumam andar e fazer trilha de moto em meu carreador
- 7-Estou localizada na estrada de São Rafael km 3
- 8-Fui construída nos anos 30
- 9-Tenho até passagens secretas em minha casa
- 10-Já fui lar de ensaios fotográficos e documentários

Sou a Fazenda Janeta

## Diga que sou um lugar

- 1-Antigamente me chamava Praça Bento Munhoz da Costa
- 2-A minha volta havia corredores de árvores muito belas
- 3-As pessoas passeavam em mim nos domingos
- 4-Dizem que antes de ser reformada eu era muito bonita
- 5-As pessoas ficavam andando de mim para a Igreja Matriz e voltavam
- 6-Hoje fui deixada de lado, ainda sou ativa, mas sem meu encanto inicial
- 7-Sou palco da feira da lua
- 8-Hoje tenho poucas árvores
- 9-As pessoas colocavam suas melhores roupas para dar uma volta sobre mim
- 10-Tenho um coreto

Sou a Praça Castelo Branco

## Diga que sou uma rua

- 1-Localizo-me no centro de Rolândia
- 2-Possuo o nome de um aeronauta e inventor brasileiro
- 3-Construí os primeiros balões dirigíveis com motor e gasolina
- 4-Popularizei o relógio de pulso
- 5-Com minha obra contornei a Torre Eiffel no início do século XX
- 6-Possuo um aeroporto com meu nome no Rio de Janeiro
- 7-Sou considerado o "Pai da Aviação"
- 8-Fui percurso do primeiro voo da história
- 9-Não patentei minhas invenções pois pertencem a humanidade
- 10-Nasci em uma cidade de Minas Gerais

Sou a Rua Santos Dumont

## Diga que sou uma rua

- 1-Fui Presidente do Brasil por dois mandatos ( de 1930 a 1945 e 1951 a 1954)
- 2-Fui deputado estadual, federal e ministro das finanças
- 3-Fui governador do Rio Grande do Sul
- 4-Através de mim você chega a PR-170
- 5-Sou a primeira rua de Rolândia
- 6-Meu nome está escrito no Livro dos Heróis da Pátria
- 7-Consolidei as Leis Trabalhistas (CLT)
- 8-Promulguei a Constituição de 1934
- 9-Criei o IBGE
- 10-Fui chamado de pai dos pobres

Sou a Avenida Getúlio Vargas

## Diga que sou uma rua

- 1-Carrego o nome de um militar, político e monarquista brasileiro
- 2-Lutei contra Portugal a favor da independência
- 3-Localizo-me no Centro de Rolândia
- 4-Participei do partido conservador
- 5-Sou apelidado de "O Duque de Ferro"
- 6-Como Marechal, liderei os combates na Guerra do Paraguai
- 7-Fui o único a receber o título de Duque no reinado de Pedro II
- 8-Em 1956 virei Presidente do Conselho de Ministros
- 9-Sou patrono do Exército Brasileiro
- 10-Tenho várias escolas espalhadas pelo Brasil com meu nome

Sou a Rua Duque de Caxias

## Diga que sou uma rua

- 1-Carrego o nome de um importante brasileiro
- 2-Produzi diversas obras da literatura brasileira
- 3-Uma das minhas obras mais conhecidas é Sítio do Pica Pau Amarelo
- 4-Meus livros fizeram sucesso até em outros países
- 5-Localizo-me no centro de Rolândia
- 6-Fui nacionalista
- 7-Me formei em direito
- 8-Sou o criador do personagem Jeca Tatu
- 9-Nasci em Taubaté – SP
- 10-Fui perseguido pela ditadura do Estado Novo

Sou a Rua Monteiro Lobato

Diga que sou uma rua

- 1-Carrego o nome de uma figura marcante da saúde brasileira
  - 2-Fui médico, cientista e sanitarista
  - 3-Fui Ministro da Saúde
  - 4-Combati a febre amarela e a peste bubônica
  - 5-Vacinei uma grande massa da população contra a varíola
  - 6-Recebi a medalha de ouro pelo meu trabalho
  - 7-Fui prefeito do Rio de Janeiro
  - 8-Localizo-me no centro de Rolândia
  - 9-Pertenci a Academia Brasileira de Letras
  - 10-Fui prefeito de Petrópolis-RJ
- Sou a Rua Osvaldo Cruz

Diga que sou uma rua

- 1-Levo o nome de um estado brasileiro
  - 2-Sou um estado que faço fronteira com o Paraná
  - 3-Sou endereço de um colégio
  - 4-Sou em paralelo com a Rua Arthur Thomaz
  - 5-Cruzo a Rua Monteiro Lobato
  - 6-Sou a rua da APAE
  - 7-Passo pela Avenida Castro Alves duas vezes
  - 8-Passo ao lado da Igreja Matriz
  - 9-Tenho nome de uma santa
  - 10-Fico no centro de Rolândia
- Sou a Rua Santa Catarina

Diga que sou uma rua

- 1-Fui um poeta
  - 2-Fui contra a escravidão
  - 3-Sou conhecido como poeta dos escravos
  - 4-Sou uma avenida no centro de Rolândia
  - 5-Umas das minhas principais obras é o Navio Negreiro
  - 6-Através de mim você chega a PR-170
  - 7-Fui vítima de tuberculose
  - 8-Fui amigo de Rui Barbosa
  - 9-Fui pintor
  - 10-Fiz parte da Academia Brasileira de Letras
- Sou a Avenida Castro Alves

Diga que sou um lugar

- 1-Fico na Avenida Castro Alves
  - 2-Em meus espaços acontece a Oktoberfest de Rolândia
  - 3-Fui construído em 1974
  - 4-Sou um dos marcos turísticos de Rolândia
  - 5-Tenho como vizinha uma escola municipal
  - 6-Tenho um coreto
  - 7-Tenho um salão para café colonial, uma cozinha e um refeitório
  - 8-Tenho duas quadras cobertas
  - 9-Tenho um campo de futebol
  - 10-Minha planta foi projetado pelo renomado Arquiteto Oscar Niemeyer
- Sou o Complexo Esportivo Emílio Gomes

Quem sou eu

- 1-Sou público e afetivo
- 2-Sou um conjunto de bens materiais ou imateriais
- 3-Preciso ser preservado
- 4-Posso ser obras de arte
- 5-Posso ser dança
- 6-Posso ser música
- 7-Posso ser comida;
- 8-Posso ser monumento
- 9-Posso ser considerado da humanidade
- 10-Me encontro mais nas grandes cidades

Sou o Patrimônio

Quem sou eu

- 1-Sou individual e coletivo
  - 2-Praticar atividade física me garante um bom funcionamento
  - 3-Recordo vários acontecimentos
  - 4-Sou importante para construir e reconstruir a identidade de um grupo
  - 5-Sou sinônimo de memorando
  - 6-É através de mim que os conhecimentos se consolidam
  - 7-Sem mim é impossível aprender
  - 8-Sou responsável pelo processo de reconstrução dos fatos e períodos passados
  - 9-Contribuo para que o passado não seja esquecido, fazendo com que a história se eternize
  - 10-O passado só permanece "vivo" através de mim
- Sou a Memória

Crie a sua carta!

Diga que eu sou \_\_\_\_\_

- 1-
- 2-
- 3-
- 4-
- 5-
- 6-
- 7-
- 8-
- 9-
- 10-

Sou \_\_\_\_\_

Crie a sua carta!

Diga que eu sou \_\_\_\_\_

- 1-
- 2-
- 3-
- 4-
- 5-
- 6-
- 7-
- 8-
- 9-
- 10-

Sou \_\_\_\_\_

Crie a sua carta!

Diga que eu sou \_\_\_\_\_

- 1-
- 2-
- 3-
- 4-
- 5-
- 6-
- 7-
- 8-
- 9-
- 10-

Sou \_\_\_\_\_

Anexo D



## Anexo E



## Anexo F

### Quantas dicas você precisa?

#### *PERFIL HISTÓRICO DE ROLÂNDIA*

#### REGRAS

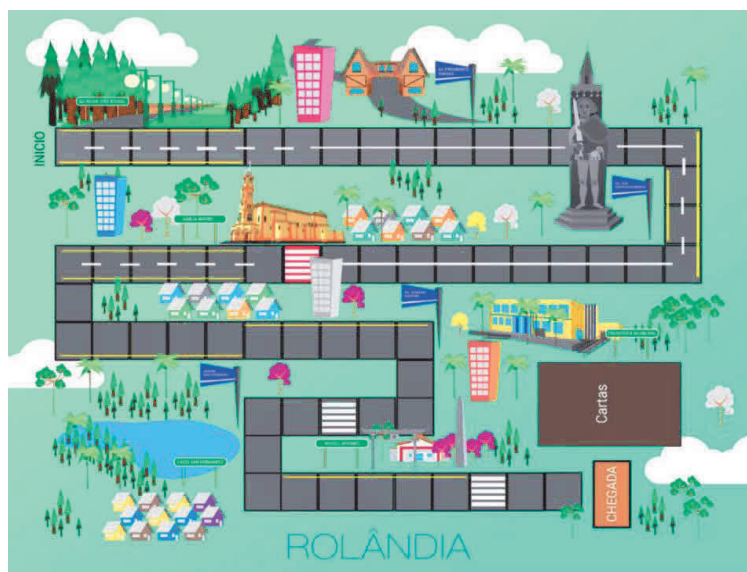
**Idade:** dos 10 aos 17 anos

**Participantes:** 2 a 6 (pode ser jogado por 2 até 6 jogadores ou por 2 ou até 6 equipes)

**Tempo estimado do jogo:** 50 minutos (1 aula)

#### COMPONENTES

- 1 Tabuleiro;
- 30 fichas com dicas;
- 3 fichas em branco para confecção de novas dicas
- 6 marcadores



#### TABULEIRO

#### Diga que sou um lugar

- 1 - Tenho fama de ter terra roxa
- 2 - Sou conhecida como a Rainha do Café
- 3 - Tenho muitas histórias
- 4 - Existem vários livros sobre mim
- 5 - Sou palco principal da Oktoberft no Paraná
- 6 - Estou situada a 730 metros de altitude
- 7 - Acolhi pessoas do mundo inteiro
- 8 - Sou vizinha de Cambé e Arapongas
- 9 - Tenho mais de 70 anos
- 10 - Tenho aproximadamente 60 mil habitantes

#### Sou Rolândia

#### FICHA



#### MARCADORES

## INTRODUÇÃO

Os jogadores devem se esforçar para acertarem os lugares através das dicas reveladas.

## OBJETIVO

Objetivo Ser o primeiro jogador ou equipe a levar o peão até o espaço marcado como “chegada”, ou estar mais próximo deste ao acabar o tempo estipulado pelo professor.

## PREPARAÇÃO

- No tabuleiro, faz-se o sorteio da ordem de jogadores;
- As fichas devem ficar sob o tabuleiro;
- As fichas do patrimônio histórico e afetivo estarão embaralhadas, contendo 30 fichas com as dicas escritas e três fichas em branco que os participantes ao serem sorteados poderão sortear a ficha em branco onde terão a oportunidade de fazerem uma nova ficha escolhendo um outro lugar de sua preferência, nas fichas poderão constar pegadinhas como “passe a vez” (o jogador perde o direito à carta-bônus e devolve ao final do monte), “volte tantas casas”, e assim sucessivamente conforme a imaginação de quem cria a ficha. (Cada ficha do jogo *Perfil Histórico de Rolândia* pode trazer até 10 dicas, ou o professor poderá decidir quantas dicas quiser conforme seu processo de ensino).
- Cada jogador ou equipe deve escolher um peão e colocá-lo no espaço marcado como “início”.

## COMO JOGAR

- Os jogadores sorteiam quem começará o jogo. Este será o primeiro mediador. Ele deverá pegar a primeira carta do baralho e dizer aos demais jogadores a categoria da carta.
- O mediador lê em voz alta a dica de número igual ao escolhido pelo jogador.
- Após a leitura da dica, o jogador que escolheu o número tem o direito de dar um palpite sobre a identidade da carta, caso não queira dar seu palpite passa a vez para o jogador a sua esquerda.

Acertando ou não os palpites, duas coisas podem acontecer:

1. O jogador acerta o palpite: nesse caso o mediador devolve a carta ao final do baralho avança os peões. O jogador a esquerda então passa a ser o mediador.
2. O jogador erra o palpite: nesse caso, a vez de escolher uma nova dica é do jogador a sua esquerda, que receberá a dica e dará um palpite. E assim por diante. O jogador que errar o palpite não será penalizado.

## PONTUAÇÃO

Cada carta do Perfil Histórico de Rolândia possui 10 pontos, o jogador que acertar seu palpite receberá um ponto para cada dica não revelada. Exemplo: se o jogador acertar o palpite na terceira dica, avançará sete casas.

## VENCEDOR

O primeiro jogador a chegar com seu peão ao espaço marcado “Chegada” ou estar mais próximo desta quando esgotar o tempo estipulado pelo professor.

## JOGO EM EQUIPE

Perfil Histórico de Rolândia poderá ser jogado em equipe. Nesse caso, cada uma participa com um só marcador e age como se fosse um só jogador. Cada equipe deve ter um líder, que se encarregará de ler as dicas quando sua equipe estiver atuando como mediador. Os membros da equipe podem trocar ideias entre si, mas para evitar confusões, devem deixar que só o seu líder fale por eles.

**BOM DIVERTIMENTO**