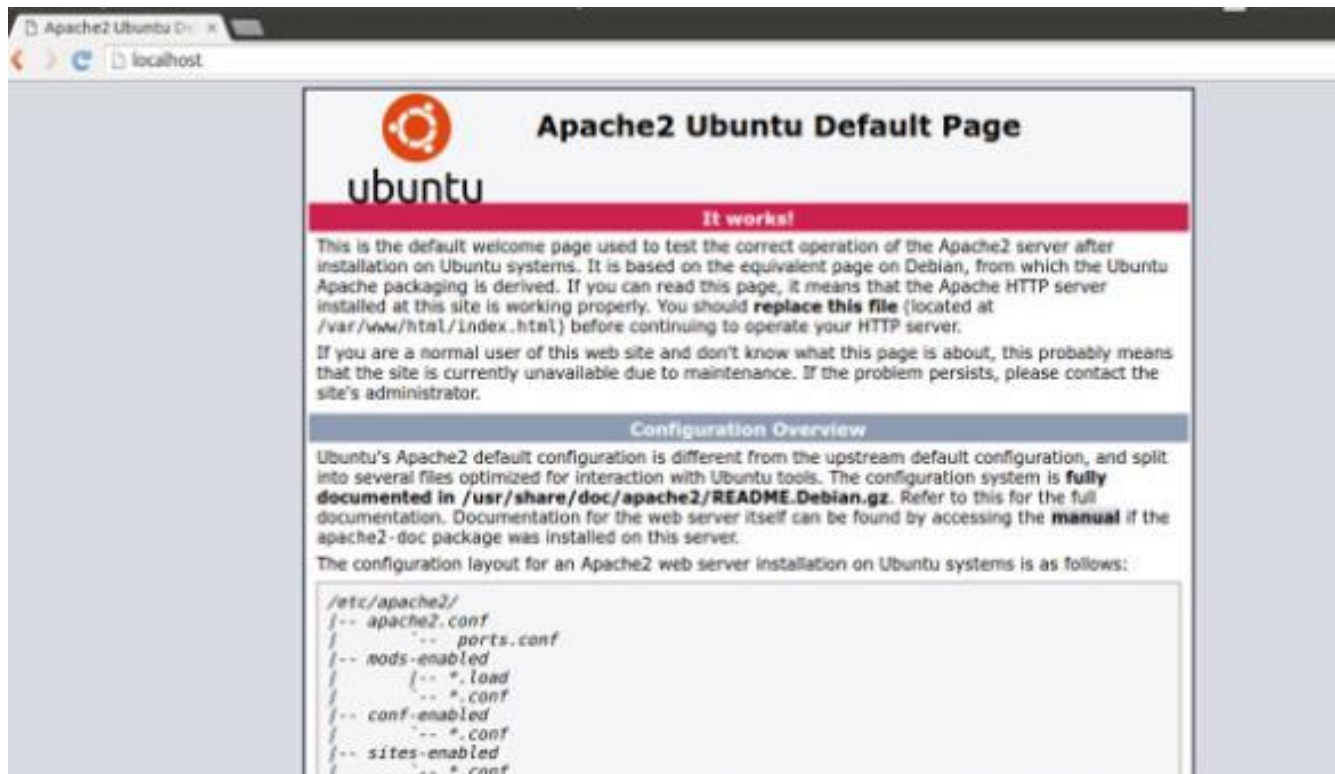


Instalação Zabbix

Yanna Leidy K. F. Cruz

- ▶ Entrar com super usuário:
 - ▶ sudo su
- ▶ Colocar senha:
 - ▶ zabbix
- ▶ Instalar mysql server:
 - ▶ apt-get install mysql-server
 - ▶ Senha para entrar no mysql-server: zabbix
 - ▶ Verificar o status do mysql: service mysql status
- ▶ Instalar o apache:
 - ▶ apt-get install apache2

- ▶ Ir ao seu browser verificar se o apache esta funcionando:
 - ▶ Digite o ip 127.0.0.1



- ▶ Acessar o diretório apt:
 - ▶ `cd /etc/apt/`
 - ▶ `ls`
 - ▶ `nano sources.list`
- ▶ Inserir dois comando no arquivo `sources.list`
 - ▶ `#zabbix aplicattion PPA`
 - ▶ `deb http://ppa.launchpad.net/tbfr/zabbix/ubuntu precise main`
 - ▶ `deb-src http://ppa.launchpad.net/tbfr/zabbix/ubuntu precise main`
 - ▶ `Ctrl+o`
 - ▶ `Ctrl+x`

▶ Inserir o comando:

▶ `apt-key adv --keyserver keyserver.ubuntu.com --recv-keys C407E17D5F76A32B`

▶ `apt-get update`

▶ Instalar zabbix e php

▶ `apt-get install zabbix-server-mysql php-mysql zabbix-frontend-php`

▶ Reiniciar o apache:

▶ `Service apache2 restart`

▶ Verificar se o zabbix foi instalado:

▶ `cd /etc`

▶ `ls`

▶ Existe um diretório com o nome zabbix

- ▶ Entrar no diretório zabbix:
 - ▶ `cd /etc/zabbix/`
 - ▶ `ls`
 - ▶ `nano zabbix_server.conf`
- ▶ Editar as seguintes linhas:
 - ▶ Tirar a `#` de `DBPassword`, `DBSchema`
 - ▶ `DBPassword = zabbix`
 - ▶ `DBSchema = zabbix`
 - ▶ `Ctrl+o`
 - ▶ `Ctrl+x`

- ▶ Entrar no diretório:
 - ▶ `cd /usr/share/zabbix-server-mysql/`
 - ▶ `ls`
- ▶ Extrair os arquivos:
 - ▶ `gunzip *.gz`
 - ▶ `ls`
- ▶ configurar o banco de dados:
 - ▶ `mysql -u root -p`
 - ▶ Senha: zabbix
 - ▶ `create user 'zabbix'@'localhost' identified by 'zabbix';`

- ▶ configurar o banco de dados:
 - ▶ create schema zabbix;
 - ▶ grant all privileges on zabbix.* to 'zabbix'@'localhost' identified by 'zabbix';
 - ▶ flush privileges;
 - ▶ quit;
 - ▶ ls
- ▶ Executar os arquivos do banco
 - ▶ mysql -u zabbix -p zabbix < schema.sql
 - ▶ Senha: zabbix

- ▶ Executar os arquivos do banco
 - ▶ `mysql -u zabbix -p zabbix < images.sql`
 - ▶ Senha: zabbix
 - ▶ `mysql -u zabbix -p zabbix < data.sql`
 - ▶ Senha: zabbix
- ▶ Reiniciar o mysql
 - ▶ `service mysql restart`
- ▶ Editar os arquivos do PHP
 - ▶ `cd /etc/php/7.0/apache2/`
 - ▶ `ls`

- ▶ Editar os arquivos do PHP

- ▶ nano php.ini

- ▶ Editar as linhas:

- ▶ max_execution_time = 300

- ▶ max_input_time = 300

- ▶ post_max_size =16M

- ▶ Tirar ; de date.timezone

- ▶ date.timezone = UTC

- ▶ Ctrl+o

- ▶ Ctrl+x

▶ Copiar um arquivo da pasta zabbix

▶ `cp /usr/share/doc/zabbix-frontend-php/examples/zabbix.conf.php.example /etc/zabbix/zabbix.conf.php`

▶ `nano /etc/zabbix/zabbix.conf.php`

▶ Alterar as linhas:

▶ `$DB["password"] = 'zabbix';`

▶ `$DB["schema"] = 'zabbix';`

▶ `Ctrl+o`

▶ `Ctrl+x`

▶ Copiar um arquivo da pasta zabbix

▶ `cp /usr/share/doc/zabbix-frontend-php/examples/apache.conf
/etc/apache2/sites-available/zabbix.conf`

▶ `a2enmod alias`

▶ Reiniciar o serviço do apache

▶ `Service apache2 restart`

▶ Entrar na pasta:

▶ `cd /etc/default/`

▶ `ls`

- ▶ Editar o arquivo zabbix-server
 - ▶ nano zabbix-server
- ▶ Alterar as linhas:
 - ▶ START = yes
 - ▶ Ctrl+o
 - ▶ Ctrl+x
- ▶ Iniciar o serviço do zabbix server
 - ▶ service zabbix-server start

▶ Ir ao diretório:

▶ `cd /etc/apache2/`

▶ `ls`

▶ `Cd sites-available/`

▶ `ls`

▶ Mover o arquivo `zabbix.conf`

▶ `mv zabbix.conf /etc/apache2/conf-available/`

▶ `cd ..`

▶ Entrar em `cd conf-available/`

▶ `ls`

- ▶ Configurar diretórios
 - ▶ Você tem que estar no diretório `etc/apache2/conf-available/`
 - ▶ `ls -la`
 - ▶ `ln -s ../conf-available/zabbix.conf`
- ▶ Reiniciar o serviço do apache
 - ▶ `service apache2 restart`
- ▶ Ir ao browser:
 - ▶ Digitar o ip `127.0.0.1/zabbix`

- ▶ Entrar na tela inicial
 - ▶ Usuário: admin
 - ▶ Senha: zabbix

Instalando o Zabbix Agent em *Host* Windows

Yanna Leidy K. F. Cruz

Instalando o Zabbix Agent em *Host* Windows

- ▶ Realizaremos a instalação e configuração do Zabbix Agent em um sistema Windows 7 e também criaremos um *host* e itens para monitoração.
 - ▶ Baixar a última versão do agente para Windows disponível em:
 - ▶ https://www.zabbix.com/download_agents
 - ▶ Vamos realizar os seguintes passos:
 - ▶ Criar a pasta **Zabbix** dentro de **Program Files**.
 - ▶ Descompactar o arquivo ZIP em uma pasta temporária.
 - ▶ Copiar os arquivos **zabbix_agentd.exe**, **zabbix_get.exe** e **zabbix_sender.exe** na pasta **/bin/<arquitetura>/** para a pasta **Zabbix**.
 - ▶ Copiar o arquivo **conf/zabbix_agentd.win.conf** para a pasta **Zabbix** e o renomear para **zabbix_agentd.conf**

Instalando o Zabbix Agent em *Host* Windows

- ▶ Editar o arquivo `zabbix_agentd.conf` alterando as seguintes informações:
 - ▶ `LogFile=c:\Program Files\Zabbix\zabbix_agentd.log`
 - ▶ `Hostname = Windows 7`
 - ▶ `StartAgents = 3`
 - ▶ `Server = IP_SERVIDOR`
 - ▶ `ServerActive = IP_SERVIDOR`
 - ▶ `ListenPort = 10050`
 - ▶ `DebugLevel = 4`
 - ▶ `LogFileSize = 5`
 - ▶ `Timeout = 3`

Instalando o Zabbix Agent em *Host* Windows

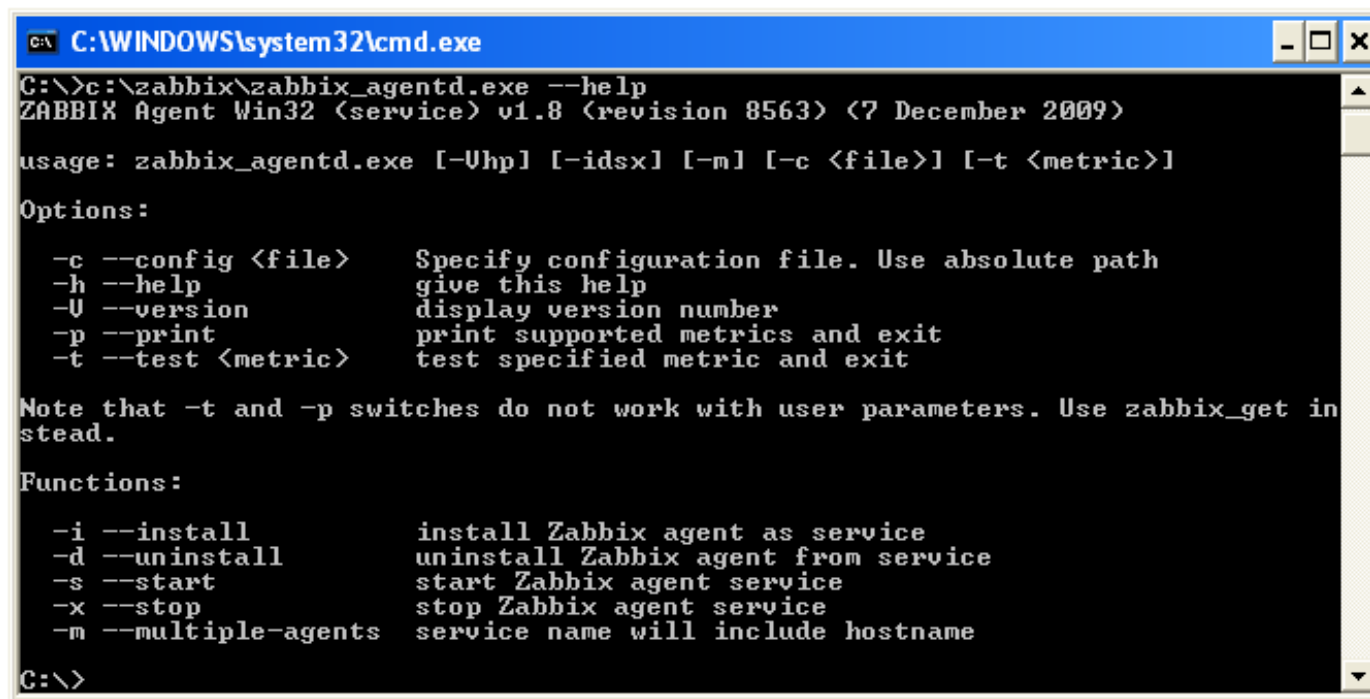
- ▶ Precisamos instalar o Zabbix Agent para funcionar como um serviço do Windows.
 - ▶ Acessar o prompt de comando do Windows e executar o comando:
 - ▶ `C:\>cd Program Files\Zabbix\`
 - ▶ `C:\Program Files\Zabbix>zabbix_agentd.exe --config zabbix_agentd.conf --install`

Instalando o Zabbix Agent em *Host* Windows

- ▶ O resultado do comando para instalação deverá ter o seguinte resultado:
 - ▶ zabbix_agentd.exe [2288]: service [Zabbix Agent] installed successfully
 - ▶ Zabbix_agentd.exe [2288]: event source [Zabbix Agent] installed successfully

Instalando o Zabbix Agent em *Host* Windows

- ▶ Se desejar ver as demais opções do agente execute o comando:
 - ▶ C:\Zabbix\zabbix_agentd.exe --help



```
C:\WINDOWS\system32\cmd.exe
C:\>c:\zabbix\zabbix_agentd.exe --help
ZABBIX Agent Win32 (service) v1.8 (revision 8563) (7 December 2009)

usage: zabbix_agentd.exe [-Uhp] [-idsx] [-m] [-c <file>] [-t <metric>]

Options:
  -c --config <file>    Specify configuration file. Use absolute path
  -h --help              give this help
  -U --version           display version number
  -p --print             print supported metrics and exit
  -t --test <metric>    test specified metric and exit

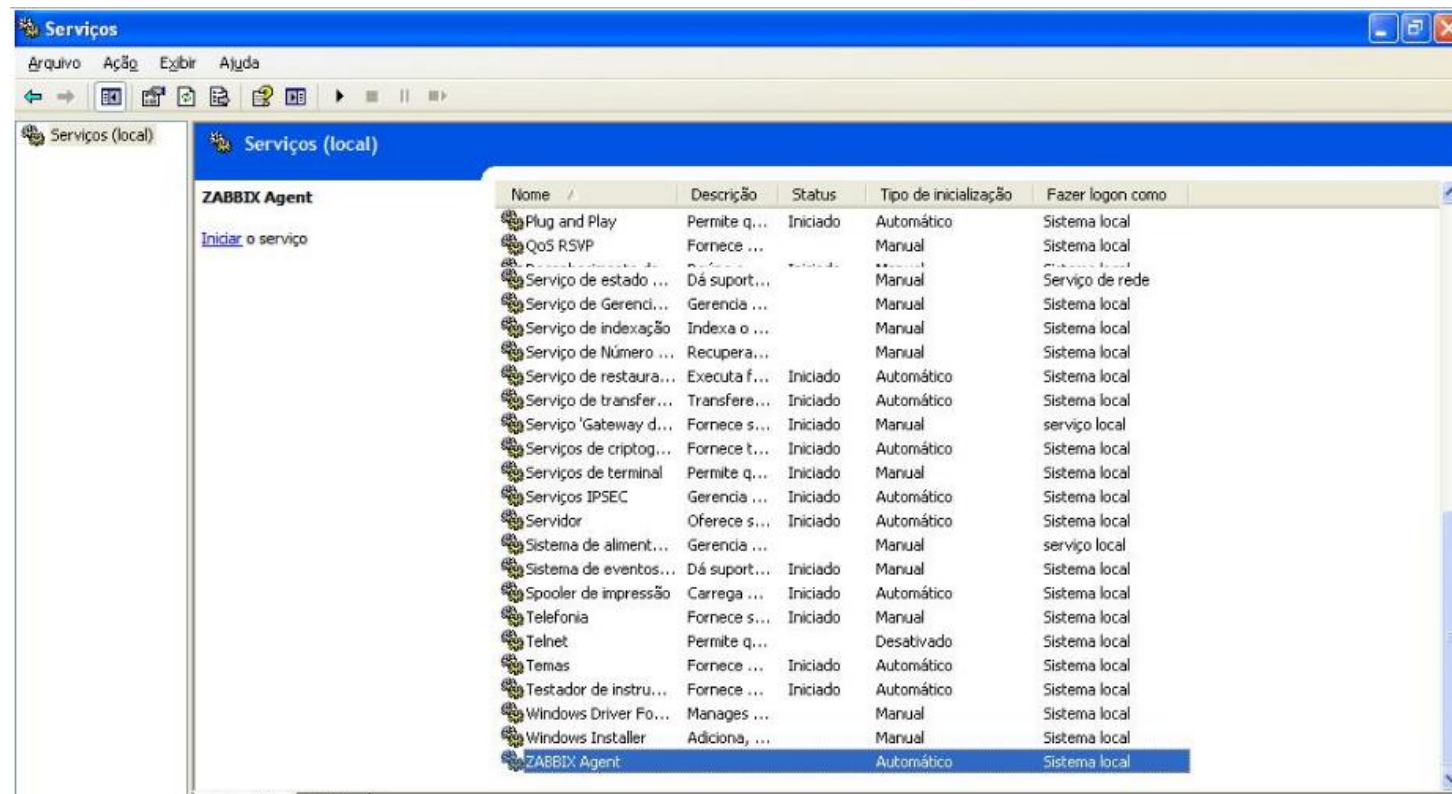
Note that -t and -p switches do not work with user parameters. Use zabbix_get in
stead.

Functions:
  -i --install           install Zabbix agent as service
  -d --uninstall        uninstall Zabbix agent from service
  -s --start            start Zabbix agent service
  -x --stop             stop Zabbix agent service
  -m --multiple-agents  service name will include hostname

C:\>
```

Instalando o Zabbix Agent em *Host* Windows

- ▶ Zabbix Agent instalado. Clique no menu **Iniciar** e execute o comando `seviçõs` ou painel de controle -> ferramentas administrativas -> Serviços



Instalando o Zabbix Agent em *Host* Windows

- ▶ Após a instalação o serviço não executa o agente Windows automaticamente, a não ser que o sistema seja inicializado. Neste caso, precisamos inicializa-lo:
 - ▶ Clique com o botão direito do mouse no serviço **Zabbix Agent** e clique em **Iniciar**

Monitorando o Windows

Yanna Leidy Ketley Fernandes Cruz

Monitoramento Windows

- ▶ Abrir o cmd do Windows e inserir o comando: ipconfig

```
C:\Windows\system32\cmd.exe
Microsoft Windows [versão 6.1.7601]
Copyright (c) 2009 Microsoft Corporation. Todos os direitos reservados.

C:\Users\yanna>ipconfig

Configuração de IP do Windows

Adaptador de Rede sem Fio Conexão de Rede sem Fio 2:

    Estado da mídia. . . . . : mídia desconectada
    Sufixo DNS específico de conexão. . . . . :

Adaptador Ethernet Conexão local:

    Estado da mídia. . . . . : mídia desconectada
    Sufixo DNS específico de conexão. . . . . :

Adaptador de Rede sem Fio Conexão de Rede sem Fio:

    Sufixo DNS específico de conexão. . . . . : ifma.edu
    Endereço IPv6 de link local . . . . . : fe80::3ce7:794d:2b50:51d5%13
    Endereço IPv4. . . . . : 10.12.1.7
    Máscara de Sub-rede . . . . . : 255.255.254.0
    Gateway Padrão. . . . . : 10.12.0.1

Adaptador Ethernet Conexão de Rede Bluetooth:

    Estado da mídia. . . . . : mídia desconectada
    Sufixo DNS específico de conexão. . . . . :

Adaptador Ethernet VirtualBox Host-Only Network:

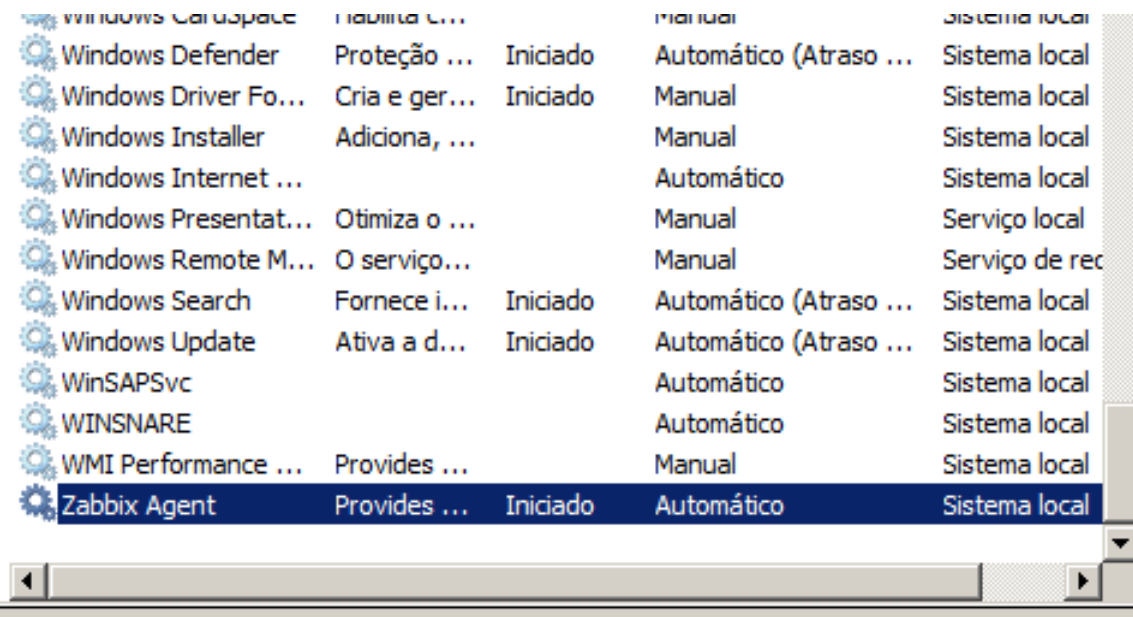
    Sufixo DNS específico de conexão. . . . . :
    Endereço IPv6 de link local . . . . . : fe80::a595:3296:e33a:10cf%20
    Endereço IPv4. . . . . : 192.168.56.1
    Máscara de Sub-rede . . . . . : 255.255.255.0
    Gateway Padrão. . . . . :
```

Monitoramento Windows

- ▶ Verificar os comandos no arquivo de configuração: zabbix_agentd.conf
 - ▶ LogFile=c:\Program Files\Zabbix\zabbix_agentd.log
 - ▶ Hostname = Windows 7
 - ▶ StartAgents = 3
 - ▶ Server = IP_SERVIDOR
 - ▶ ServerActive = IP_SERVIDOR
 - ▶ ListenPort = 10050
 - ▶ DebugLevel = 4
 - ▶ LogFileSize = 5
 - ▶ Timeout = 3

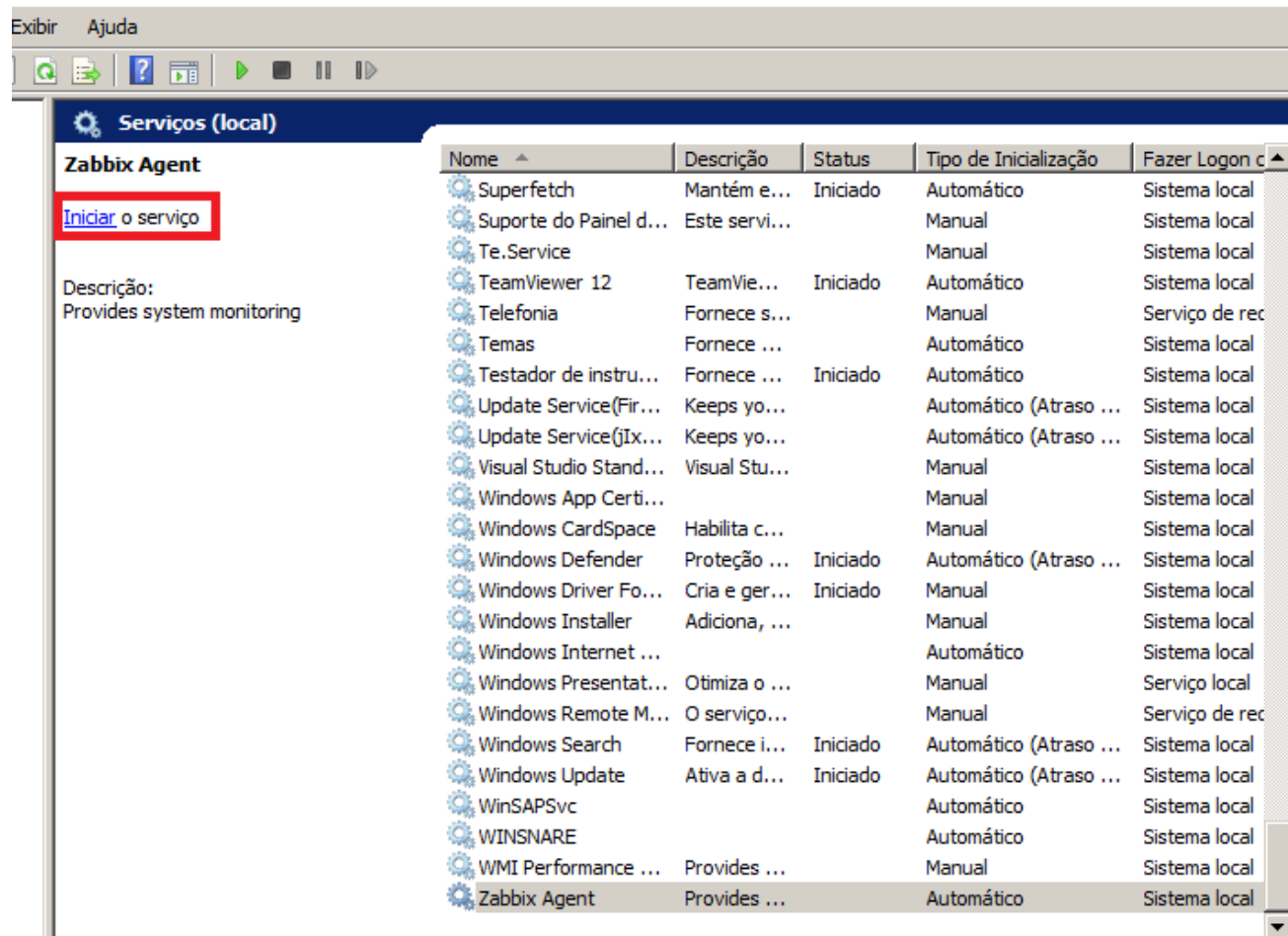
Monitoramento Windows

- ▶ Digitar no menu iniciar: serviços
- ▶ Verificar se esta instalado o zabbix Agent



Monitoramento Windows

- ▶ Iniciar o serviço do Zabbix Agent:



Monitoramento Windows

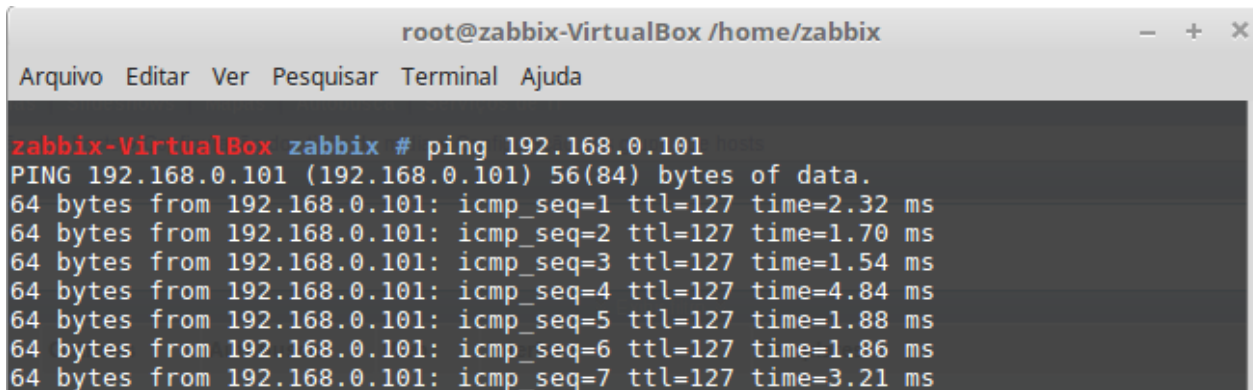
- ▶ Desabilitar o Firewall:
 - ▶ Painel de controle->Firewall do Windows->Ativar ou Desativar o Firewall->clicar em Desativar o Firewall do Windows
- ▶ Inserir o comando no cmd: ping IP_SERVIDOR

```
C:\Users\yanna>ping 192.168.56.1
Disparando 192.168.56.1 com 32 bytes de dados:
Resposta de 192.168.56.1: bytes=32 tempo<1ms TTL=128
Resposta de 192.168.56.1: bytes=32 tempo<1ms TTL=128
Resposta de 192.168.56.1: bytes=32 tempo<1ms TTL=128
Resposta de 192.168.56.1: bytes=32 tempo<1ms TTL=128

Estatísticas do Ping para 192.168.56.1:
    Pacotes: Enviados = 4, Recebidos = 4, Perdidos = 0 (0% de
    perda),
Aproximar um número redondo de vezes em milissegundos:
    Mínimo = 0ms, Máximo = 0ms, Média = 0ms
```

Monitoramento Windows

- ▶ Inserir o comando no Terminal: ping IP_Windows



```
root@zabbix-VirtualBox /home/zabbix
Arquivo Editar Ver Pesquisar Terminal Ajuda

zabbix-VirtualBox zabbix # ping 192.168.0.101
PING 192.168.0.101 (192.168.0.101) 56(84) bytes of data.
64 bytes from 192.168.0.101: icmp_seq=1 ttl=127 time=2.32 ms
64 bytes from 192.168.0.101: icmp_seq=2 ttl=127 time=1.70 ms
64 bytes from 192.168.0.101: icmp_seq=3 ttl=127 time=1.54 ms
64 bytes from 192.168.0.101: icmp_seq=4 ttl=127 time=4.84 ms
64 bytes from 192.168.0.101: icmp_seq=5 ttl=127 time=1.88 ms
64 bytes from 192.168.0.101: icmp_seq=6 ttl=127 time=1.86 ms
64 bytes from 192.168.0.101: icmp_seq=7 ttl=127 time=3.21 ms
```

- ▶ Iniciar a inserção do Host Windows
 - ▶ Digitar os comandos:
 - ▶ service zabbix-server start
 - ▶ service apache2 start

Monitoramento Windows

- ▶ Ir no servidor e abrir seu browser
- ▶ Digitar o IP 127.0.0.1
- ▶ Clicar em Configurações->Hosts->Grupo de hosts->Criar grupo de hosts

The screenshot shows the Zabbix web interface. The browser address bar displays the URL: 127.0.0.1/zabbix/hostgroups.php?sid=19036570b808eff9. The Zabbix logo is visible in the top left corner. The navigation menu includes 'Monitoramento', 'Inventário', 'Relatórios', 'Configuração', and 'Administração'. The 'Configuração' menu is expanded, showing 'Grupos de hosts' as the selected item. The breadcrumb trail reads: 'Histórico: Configuração dos hosts » Dashboard » Status da monitoração Web » Configuração dos grupos de hosts » Configuração dos hosts'. The main heading is 'CONFIGURAÇÃO DE GRUPOS DE HOSTS', and a 'Criar grupo de hosts' button is highlighted with a red box. Below this, the 'Grupos de hosts' section shows 'Mostrando 1 para 7 de 7 encontrados'. A table lists the following groups:

<input type="checkbox"/>	Nome ↑	#	Membros	Informação
<input type="checkbox"/>	Discovered hosts	Templates (0) Hosts (0)	-	
<input type="checkbox"/>	Hypervisors	Templates (0) Hosts (0)	-	
<input type="checkbox"/>	Linux servers	Templates (0) Hosts (0)	-	

Monitoramento Windows

- ▶ Inserir as informações:
 - ▶ Nome do Grupo: Windows group
 - ▶ 'Adicionar'
- ▶ Clicar em Configurações->Hosts->Criar host

ZABBIX Ajuda | Suporte | Imprimir | Configurações | D

Monitoramento | Inventário | Relatórios | **Configuração** | Administração

Grupos de hosts | Templates | **Hosts** | Manutenção | Ações | Telas | Slideshows | Mapas | Autobusca | Serviços de TI

Histórico: Configuração dos grupos de hosts » Configuração dos hosts » Dashboard » Status da monitoração Web » Configuração dos grupos de hosts

CONFIGURAÇÃO DE HOSTS **Criar host**

Hosts Grupo todos

Mostrando 1 para 2 de 2 encontrados

Exibir filtro

<input type="checkbox"/>	Nome	Aplicações	Itens	Triggers	Gráficos	Autobusca	Web	Interface	Templates	Status	Disponibi
<input type="checkbox"/>	windows 7	Aplicações (9)	Itens (18)	Triggers (9)	Gráficos (2)	Autobusca (2)	Web (0)	192.168.0.101: 10050	Template OS Windows (Template App Zabbix Agent)	Ativo	
<input type="checkbox"/>	Zabbix server	Aplicações (11)	Itens (62)	Triggers (41)	Gráficos (10)	Autobusca (2)	Web (0)	127.0.0.1: 10050	Template App Zabbix Server, Template OS Linux (Template App Zabbix Agent)	Ativo	

Exportar selecionados Ir (0)

Monitoramento Windows

- ▶ Inserir as informações
 - ▶ Nome do host: Windows 7
 - ▶ Grupos: Windows group
 - ▶ Interfaces do agente: IP_WINDOWS
 - ▶ Conectado a IP
 - ▶ 'Adicionar'