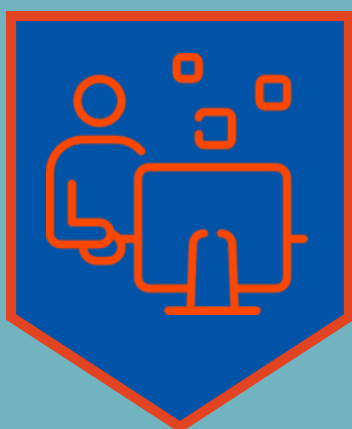


DIAGNÓSTICO

Adaptado por Marcus Vinícius Tarquinio
Kênia Aulízia Herédia



Prática pedagógica

Até que ponto a minha prática pedagógica contribui para que seja atingido aquilo que eu considero como ideal educativo?



Causas

Quais são as possíveis causas que impedem que eu alcance esse ideal?



Replicar

O que, na minha prática, pode ser considerado como bem sucedido e, portanto, pode ser replicado?



Ideal

A que distância eu julgo estar daquilo que considero como ideal educacional? O que aumenta essa distância? Quais as causas dessa distância? O que já existe que ajuda a diminuir essa distância?

Elaborar - decidir que tipo de sociedade e de homem se quer e que tipo de ação educacional é necessária para isso; verificar a que distância se está deste tipo de ação e até que ponto se está contribuindo para o resultado final que se pretende; propor uma série orgânica de ações para diminuir essa distância e para contribuir mais para o resultado final estabelecido.

Danilo Gandin. Planejamento como prática educativa.

[](http://creativecommons.org/licenses/by/4.0/)
![Licença Creative Commons](https://i.creativecommons.org/l/by/4.0/80x15.png)