



INÍCIO



TIPOS DE CARTAS

AZUL



Perguntas com alternativas.

VERDE



Verdadeiro ou falso.

VERMELHO



Avance ou volte.



CHEGADA
MISSÃO CUMPRIDA!





O JOGO

O **missão resgate** é um jogo de tabuleiro que ensina a agir corretamente em situações de emergência.

Objetivo: Percorrer todo o tabuleiro e chegar primeiro ao final, tomando as melhores decisões durante a missão.

AUTORES:

Discentes de Fisioterapia:

Caroline Meneses da Silva
Ingrid Thalita de Oliveira Lins

COAUTORES:

Felipe Bruno Batista de Castro
Almira Alves dos Santos
Denise Barboza de Souza

DIREITOS AUTORAIS:



COMO JOGAR

1 INÍCIO

Todos os jogadores colocam seus peões na casa de largada.

2 SORTEIO:

O jogador da vez lança o dado.

3 AÇÃO:

O **mediador** retira uma carta da cor sorteada e lê o conteúdo.

4 RESOLUÇÃO:

- Nas cartas **AZUIS** e **VERDES** o jogador dá a sua resposta.
- Nas cartas **VERMELHAS**, o jogador apenas segue a instrução.

5 MOVIMENTAÇÃO

O peão se movimenta no tabuleiro com base no evento da carta.

6 VITÓRIA

Ganha o jogador que chegar primeiro ao fim da missão!

TIPOS DE CARTAS

AZUL:

Perguntas com alternativas (A, B, C).

20 cartas



VERDE:

Verdadeiro ou falso.

20 cartas



VERMELHA:

Cartas com ações imediatas, sem perguntas.

20 cartas



MATERIAIS NECESSÁRIOS



TABULEIRO



CARTAS



DADO DE CORES



PEÕES

BOLHAS NA QUEIMADURA

Após se queimar, apareceram bolhas. O que fazer?

- A) Estourar para melhorar
- B) Cortar com uma tesoura
- C) Não mexer

RESPOSTA: C

ACERTOU: AVANCE 1 CASA
ERROU: VOLTE 1 CASA

As bolhas protegem a pele e não devem ser rompidas.

MORDIDA DE CACHORRO

Um cachorro mordeu sua mão. O que fazer primeiro?

- A) Lavar com água e sabão
- B) Cobrir sem limpar
- C) Passar pomada

RESPOSTA: A

ACERTOU: AVANCE 1 CASA
ERROU: VOLTE 1 CASA

Limpar é o mais importante para evitar infecção.

QUEIMADURA

Você derramou água quente no braço. O que deve fazer?

- A) Passar manteiga
- B) Cobrir com pano
- C) Colocar em água corrente

RESPOSTA: C

ACERTOU: AVANCE 1 CASA
ERROU: VOLTE 1 CASA

A água ajuda a esfriar a pele e evitar piora.

AFOGAMENTO

Você ajuda a tirar a pessoa da água e ela não responde. O que fazer?

- A) Sacudir forte
- B) Dar tapinhas nas costas
- C) Chamar ajuda rápido

RESPOSTA: C

ACERTOU: AVANCE 2 CASAS
ERROU: VOLTE 2 CASAS

É uma emergência, precisa de ajuda rápida. Dar tapinhas nas costas ou sacudir pode não ajudar e até piorar a situação.

CHOQUE ELÉTRICO

Você vê um amigo preso em um fio elétrico e ele não consegue sair. O que você faz?

- A) Corre e puxa ele
- B) Chama um adulto para desligar a energia
- C) Tenta afastar o fio com as mãos

RESPOSTA: B

ACERTOU: AVANCE 1 CASA
ERROU: VOLTE 1 CASA

A energia precisa ser desligada para ninguém se machucar.

DESMAIO

Seu amigo diz: "estou tonto" e fica fraquinho. O que você faz?

- A) Ajuda ele a sentar ou deitar.
- B) Manda ele levantar
- C) Deixa ele sozinho

RESPOSTA: A

ACERTOU: AVANCE 1 CASA
ERROU: VOLTE 1 CASA

Sentar ou deitar ajuda o corpo a melhorar.

DESMAIO

Uma pessoa caiu e não responde. O que você faz?

- A) Levanta rápido
- B) Deixa deitada e chama ajuda
- C) Joga água no rosto para acordar rápido

RESPOSTA: B

ACERTOU: AVANCE 1 CASA
ERROU: VOLTE 1 CASA

A pessoa precisa ficar deitada e receber ajuda para não se machucar mais.

QUEIMADURA

Você encostou a mão em algo quente e queimou. O que fazer primeiro?

- A) Colocar gelo direto
- B) Lavar com água corrente
- C) Passar manteiga

RESPOSTA: B

ACERTOU: AVANCE 1 CASA
ERROU: VOLTE 1 CASA

A água ajuda a esfriar a pele e evitar piora. Gelo e produtos podem prejudicar.

ENGASGO

Uma criança está engasgada, mas ainda consegue tossir. O que fazer?

- A) Dar tapas nas costas
- B) Deixar ela tossir
- C) Dar comida

RESPOSTA: B

ACERTOU: AVANCE 2 CASAS
ERROU: VOLTE 2 CASAS

Tossir ajuda o corpo a expulsar o que está preso.

ENGASGO

Uma coleguinha não consegue falar nem respirar. O que fazer?

- A) Esperar
- B) Dar mais comida
- C) Pedir ajuda de um adulto rápido

RESPOSTA: C

ACERTOU: AVANCE 2 CASAS
ERROU: VOLTE 2 CASAS

Isso é perigoso e precisa de ajuda imediata.

ANIMAIS PEÇONHENTOS

Você foi picado por um escorpião no pé. O que fazer?

- A)) Lavar e pedir ajuda
- B) Passar álcool
- C) Apertar ou furar o local da picada

RESPOSTA: A

ACERTOU: AVANCE 2 CASAS
ERROU: VOLTE 2 CASAS

Lavar ajuda a limpar e é importante pedir ajuda a um adulto e procurar atendimento médico.

AFOGAMENTO

Você vê alguém na água se debatendo e muito assustado. O que fazer?

- A)) Pular pra ajudar
- B) Ficar esperando alguém chegar
- C) Jogar algo que flutue, como uma bóia, e chamar ajuda

RESPOSTA: C

ACERTOU: AVANCE 2 CASAS
ERROU: VOLTE 2 CASAS

Jogar algo que flutua ajuda sem colocar você em perigo.

SAMU

Qual é o número do SAMU no Brasil?

- A) 190
- B) 194
- C) 192

RESPOSTA: C

ACERTOU: AVANCE 2 CASAS
ERROU: VOLTE 2 CASAS

O SAMU é o serviço de emergência para situações de saúde. O número correto é 192.

ACIDENTES

O que fazer primeiro em um acidente?

- A) Ver se o local é seguro
- B) Oferecer água para acalmar
- C) Correr e ajudar sem olhar

RESPOSTA: A

ACERTOU: AVANCE 2 CASAS
ERROU: VOLTE 2 CASAS

Antes de ajudar, é preciso ver se não há perigo.

KIT DE PRIMEIROS SOCORROS

Para que serve o kit de primeiros socorros?

- A)) Guardar alimentos
- B) Cuidar de machucados pequenos
- C) Curar machucados grandes

RESPOSTA: B

ACERTOU: AVANCE 2 CASAS
ERROU: VOLTE 2 CASAS

Ajuda a tratar pequenos ferimentos até chegar ajuda.

SAMU

Quando devemos chamar o SAMU?

- A)) Quando alguém perdeu um brinquedo
- B) Quando acontece um acidente
- C) Quando alguém está com sono

RESPOSTA: B

ACERTOU: AVANCE 2 CASAS
ERROU: VOLTE 2 CASAS

O SAMU é chamado em situações graves, quando a pessoa precisa de ajuda médica rápida.



INCÊNDIO

Você viu um fogo começando pequeno. O que fazer?

- A) Brincar perto do fogo
- B) Avisar a um adulto e sair do lugar
- C) Tentar apagar

RESPOSTA: B

ACERTOU: AVANCE 3 CASAS
ERROU: VOLTE 3 CASAS

Fogo pode crescer rápido. Sempre chame um adulto.

AFOGAMENTO

Se você não conseguir ajuda de um adulto, o que deve fazer em caso de afogamento?

- A) Ligar para o para o Bombeiro no 193
- B) Esperar alguém aparecer
- C) Entrar na água para ajudar

RESPOSTA: A

ACERTOU: AVANCE 3 CASAS
ERROU: VOLTE 3 CASAS

Em emergências, ligar para o 193 ajuda o socorro chegar mais rápido.

DESMAIO

Alguém desmaiou. O que é mais correto?

- A)) Deixar deitada e chamar ajuda
- B) Colocar algo pra cheirar
- C) Levantar a pessoa

RESPOSTA: A

ACERTOU: AVANCE 3 CASAS
ERROU: VOLTE 3 CASAS

Deixar a pessoa deitada e em local ventilado ajuda ela a ficar mais segura até receber ajuda.

ACIDENTE

Em caso de acidente, o que é mais seguro?

- A)) Brincar perto
- B) Mexer na pessoa machucada
- C) Ficar calmo e chamar alguém

RESPOSTA: C

ACERTOU: AVANCE 3 CASAS
ERROU: VOLTE 3 CASAS

Manter a calma ajuda a agir corretamente.

MISSÃO RÁPIDA!

Você viu alguém se afogando na água, jogou uma boia e chamou um adulto para ajudar.

AVANCE 3 CASAS

Você ajudou com segurança!

MISSÃO RÁPIDA

Você viu alguém cair e ligou para o 192 (SAMU) imediatamente.

AVANCE 3 CASAS

Chamar ajuda rápido pode salvar alguém.

MISSÃO RÁPIDA!

Você tentou ajudar uma pessoa que levou choque, mas o chão estava molhado e você chegou perto mesmo assim.

VOLTE 2 CASAS

you também pode levar choque.

MISSÃO RÁPIDA!

Você colocou manteiga na queimadura porque alguém mandou.

FIQUE UMA RODADA SEM JOGAR.

Produtos podem piorar a queimadura. O certo é usar água.



MISSÃO RÁPIDA!

Você chamou o SAMU corretamente no 192.

AVANCE 1 CASA

Você pediu ajuda certa e rápida.

MISSÃO RÁPIDA!

Um colega encostou em algo quente e se queimou. Você colocou água fria no local e ajudou a aliviar a dor.

AVANCE 1 CASA

A água fria ajuda em queimaduras leves.

MISSÃO RÁPIDA!

Você viu uma situação e correu para ajudar sem olhar ao redor. Havia objetos no chão e você quase caiu também.

FIQUE UMA RODADA SEM JOGAR

Agir sem olhar o perigo pode causar outro acidente.

MISSÃO RÁPIDA!

Você viu alguém se machucar e ficou com medo, então não chamou ninguém e foi embora.

FIQUE UMA RODADA SEM JOGAR

Em emergências, não avisar a ninguém pode atrasar o socorro.

MISSÃO RÁPIDA!

Você tentou tirar uma pessoa da tomada, mas esqueceu de chamar alguém para desligar a energia antes.

VOLTE 1 CASA

Sem desligar, você também pode levar choque.

MISSÃO RÁPIDA!

Você estava brincando no quintal quando um cachorro te mordeu de leve. Você ficou com medo, mas foi até um adulto e lavou o machucado com água e sabão.

AVANCE 2 CASAS

Você agiu certo! Limpar rápido ajuda a evitar infecção.

MISSÃO RÁPIDA!

Você viu um fio elétrico desencapado no chão. Em vez de mexer, chamou um adulto e ficou longe.

AVANCE 2 CASAS

Evitar o perigo é sempre a melhor escolha.

MISSÃO RÁPIDA!

Você viu um escorpião no quintal e tentou matar com a mão ou o pé.

FIQUE UMA RODADA SEM JOGAR.

Isso é perigoso! O certo é se afastar e chamar um adulto.



MISSÃO RÁPIDA!

Você sentiu um cheiro de fumaça no ambiente, e chamou alguém.

AVANCE 3 CASAS

O olfato ajuda a perceber perigos. Cheiro de fumaça pode ser sinal de fogo escondido. Sempre avise um adulto rápido.

MISSÃO RÁPIDA!

Você sentiu cheiro de fumaça e avisou um adulto na mesma hora.

AVANCE 2 CASAS

Perceber o cheiro de fumaça ajuda a identificar perigo cedo e agir rápido.

MISSÃO RÁPIDA!

Seu colega levou uma queda. Você ignorou a situação de emergência e continuou brincando.

VOLTE 2 CASAS

Quando alguém se machuca, é importante prestar atenção, manter a calma e chamar um adulto para ajudar.

MISSÃO RÁPIDA!

Você estava correndo e caiu de uma escada na escola. Sente dor na perna, mas levanta e sai andando sozinho.

FIQUE UMA RODADA SEM JOGAR

Depois de uma queda, pode haver machucados. Levantar sem avaliar pode piorar a situação.

MISSÃO RÁPIDA!

Seu amigo começou a tossir depois de comer. Você ficou perto e chamou um adulto rapidamente.

AVANCE 2 CASAS

Você fez certo: ficou atento e pediu ajuda, podia ser engasgo.

MISSÃO RÁPIDA!

Um colega estava comendo um doce muito saboroso, quando começou a ficar quieto, assustado e não conseguiu falar. Você demorou para chamar ajuda.

VOLTE 1 CASA

É importante pedir ajuda rápido, pode ser engasgo.

MISSÃO RÁPIDA!

Você está caminhando e seu amigo grita: uma cobra picou a perna dele. Ele quer sair correndo. Você pede para ele ficar parado e chama um adulto.

AVANCE 2 CASAS

Manter a calma e pedir ajuda é a melhor opção.

MISSÃO RÁPIDA!

Você viu alguém se afogando e pulou na água sem saber nadar direito.

FIQUE UMA RODADA SEM JOGAR

Isso pode causar mais vítimas.



**VERDADEIRO
OU FALSO**

Mesmo uma mordida pequena de qualquer animal precisa ser limpa.

RESPOSTA: VERDADEIRO

ACERTOU: AVANCE 1 CASA
ERROU: VOLTE 1 CASA

Mesmo uma mordida pequena, pode infeccionar.

**VERDADEIRO
OU FALSO**

Se a abelha picar, o ferrão deve ser retirado com cuidado.

RESPOSTA: VERDADEIRO

ACERTOU: AVANCE 1 CASA
ERROU: VOLTE 1 CASA

O ferrão pode continuar soltando veneno se ficar na pele.

**VERDADEIRO
OU FALSO**

Colocar pasta de dente na queimadura é bom.

RESPOSTA: FALSO

ACERTOU: AVANCE 1 CASA
ERROU: VOLTE 1 CASA

Isso pode piorar a queimadura. Só água é seguro no início.

**VERDADEIRO
OU FALSO**

Se alguém estiver levando choque, devo puxar a pessoa com a mão.

RESPOSTA: FALSO

ACERTOU: AVANCE 2 CASAS
ERROU: VOLTE 2 CASAS

Você também pode levar choque. O certo é chamar um adulto para desligar a energia.

**VERDADEIRO
OU FALSO**

Tocar em fio elétrico pode machucar.

RESPOSTA: VERDADEIRO

ACERTOU: AVANCE 1 CASA
ERROU: VOLTE 1 CASA

Fios podem dar choque.

**VERDADEIRO
OU FALSO**

Depois que alguém desmaia, posso levantar a pessoa devagar.

RESPOSTA: FALSO

ACERTOU: AVANCE 1 CASA
ERROU: VOLTE 1 CASA

Depois do desmaio, o corpo ainda está fraco. Levantar pode fazer a pessoa cair de novo.

**VERDADEIRO
OU FALSO**

Posso me machucar se tentar ajudar alguém sem desligar a energia primeiro.

RESPOSTA: VERDADEIRO

ACERTOU: AVANCE 1 CASA
ERROU: VOLTE 1 CASA

A eletricidade pode passar para quem encostar. Por isso, o socorrista também precisa se proteger.

**VERDADEIRO
OU FALSO**

Gelo ajuda na queimadura.

RESPOSTA: FALSO

ACERTOU: AVANCE 1 CASA
ERROU: VOLTE 1 CASA

Água fria ajuda, gelo machuca!



**VERDADEIRO
OU FALSO**

Colocar a mão no pescoço durante uma refeição pode ser sinal de engasgo.

RESPOSTA: VERDADEIRO

**ACERTOU: AVANCE 2 CASAS
ERROU: VOLTE 2 CASAS**

É um sinal de que a pessoa pode não estar conseguindo respirar.

**VERDADEIRO
OU FALSO**

Se for picado por escorpião, pode ignorar se a dor for pouca.

RESPOSTA: FALSO

**ACERTOU: AVANCE 2 CASAS
ERROU: VOLTE 2 CASAS**

Sempre deve avisar um adulto e procurar atendimento médico.

**VERDADEIRO
OU FALSO**

Se encostar em uma lagarta e começar a arder, devo lavar o local.

RESPOSTA: VERDADEIRO

**ACERTOU: AVANCE 3 CASAS
ERROU: VOLTE 3 CASAS**

Isso ajuda a aliviar a dor e limpar a pele.

**VERDADEIRO
OU FALSO**

O número do BOMBEIRO é 193

RESPOSTA: VERDADEIRO

**ACERTOU: AVANCE 3 CASAS
ERROU: VOLTE 3 CASAS**

Em emergências como incêndio ou afogamento, ligar 193 chama ajuda rápida.

**VERDADEIRO
OU FALSO**

Posso ajudar sem olhar o perigo do lugar.

RESPOSTA: FALSO

**ACERTOU: AVANCE 2 CASAS
ERROU: VOLTE 2 CASAS**

O lugar pode ser perigoso.

**VERDADEIRO
OU FALSO**

O kit de primeiros socorros ajuda em machucados pequenos.

RESPOSTA: VERDADEIRO

**ACERTOU: AVANCE 2 CASAS
ERROU: VOLTE 2 CASAS**

Serve para ajudar a tratar cortes e ferimentos leves.

**VERDADEIRO
OU FALSO**

Sempre devemos mexer na pessoa acidentada.

RESPOSTA: FALSO

**ACERTOU: AVANCE 2 CASAS
ERROU: VOLTE 2 CASAS**

Nem sempre é seguro mexer na pessoa. Em alguns acidentes, como quedas ou batidas fortes, movimentar pode piorar o machucado.

**VERDADEIRO
OU FALSO**

O número do SAMU é 190

RESPOSTA: FALSO

**ACERTOU: AVANCE 2 CASAS
ERROU: VOLTE 2 CASAS**

O número do SAMU é 192.



**VERDADEIRO
OU FALSO**

O número do Corpo de Bombeiros para emergências é 193.

RESPOSTA: VERDADEIRO

**ACERTOU: AVANCE 3 CASAS
ERROU: VOLTE 3 CASAS**

O 193 é o número certo para chamar os Bombeiros em caso de incêndio ou perigo.

**VERDADEIRO
OU FALSO**

Mesmo sabendo nadar, não devemos entrar na água para salvar alguém sem treinamento.

VERDADEIRO

**ACERTOU: AVANCE 3 CASAS
ERROU: VOLTE 3 CASAS**

Só pessoas treinadas devem fazer o resgate. O correto é chamar ajuda.

**VERDADEIRO
OU FALSO**

Depois de uma queda, devemos levantar a pessoa na mesma hora para ver se ela está bem.

RESPOSTA: FALSO

**ACERTOU: AVANCE 3 CASAS
ERROU: VOLTE 3 CASAS**

Primeiro é preciso observar se há dor ou machucado antes de mexer.

**VERDADEIRO
OU FALSO**

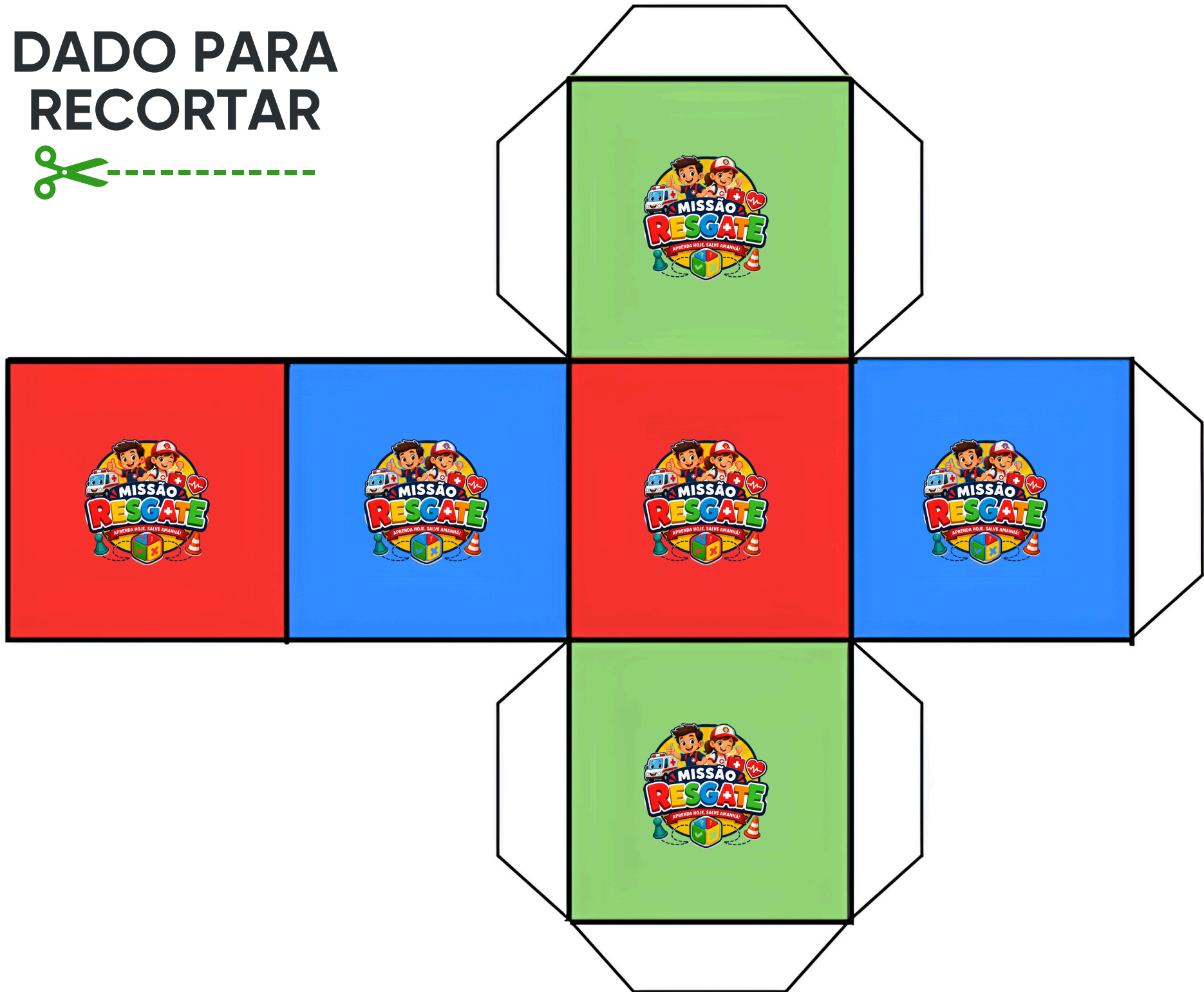
É seguro brincar perto de tomadas e fios elétricos.

RESPOSTA: FALSO

**ACERTOU: AVANCE 3 CASAS
ERROU: VOLTE 3 CASAS**

Fios e tomadas podem causar acidentes.

DADO PARA RECORTAR



PEÕES PARA RECORTAR

2 TAMANHOS

