

**UNIVERSIDADE DO ESTADO DO AMAZONAS – UEA  
ESCOLA SUPERIOR DE CIÊNCIAS DA SAÚDE – ESA  
PROGRAMA DE PÓS-GRADUAÇÃO EM ENFERMAGEM EM SAÚDE PÚBLICA -  
ProEnSP  
MESTRADO PROFISSIONAL EM ENFERMAGEM EM SAÚDE PÚBLICA**

**PRODUTO TÉCNICO-TECNOLÓGICO VÍDEO: Fluxo e Fluxograma  
assistencial do enfermeiro nas reações adversas ao tratamento da  
tuberculose**

**Autores:**

Sandra Regina Mousinho Azevedo

Amélia Nunes Sicsú

Flávia Regina Ramos

**Manaus/AM**

**2026**

## 1. Construção

**Produção Técnica e Tecnológica – PTT/Enfermagem-** Capes/Sucupira, está classificado como Fluxograma assistencial (material técnico-instrucional e tecnologia educacional aplicada à prática profissional em saúde).

**Público** - B2B. Enfermeiros da Atenção Básica, enfermeiros dos Programas de Controle da Tuberculose, gestores de serviços de saúde, docentes, discentes e demais profissionais envolvidos no cuidado à pessoa com tuberculose.

**Objetivo:** Padronizar e apoiar a tomada de decisão do enfermeiro no manejo das reações adversas ao tratamento da tuberculose, contribuindo para a identificação precoce, acompanhamento, encaminhamento oportuno e continuidade do cuidado, com vistas à segurança do paciente e ao fortalecimento da adesão terapêutica.

**Descrição:** O fluxograma foi desenvolvido a partir de entrevistas com enfermeiros que atuam no acompanhamento de pessoas com tuberculose, associadas à análise das recomendações do Ministério da Saúde e da literatura científica pertinente. A construção ocorreu em etapas sucessivas: levantamento das práticas assistenciais, identificação dos principais pontos críticos relacionados ao manejo das reações adversas, organização das ações desenvolvidas pelos enfermeiros, elaboração da representação gráfica do processo assistencial, revisão técnica e adequação do conteúdo. O produto apresenta, de forma sistematizada, o percurso assistencial desde a identificação do sintomático respiratório até o encerramento do tratamento com cura, incluindo as condutas diante das reações adversas menores e maiores.

## 2. Potencial de aplicação

O fluxograma possui potencial de aplicação nos serviços da Atenção Básica, unidades de referência para tuberculose, programas de controle da doença, atividades de educação permanente em saúde, processos de capacitação profissional e formação acadêmica. Sua utilização favorece a padronização das condutas de enfermagem, a qualificação da assistência, a segurança do paciente e a integração entre os diferentes níveis de atenção à saúde.

## 3. Apresentação

O produto consiste em um fluxograma assistencial ilustrado que organiza, de forma lógica, sequencial e visualmente acessível, as etapas do cuidado de enfermagem relacionadas ao manejo das reações adversas ao tratamento da tuberculose. O material contempla desde o diagnóstico da doença até o acompanhamento contínuo e o encerramento do tratamento, incorporando o Processo de Enfermagem, a notificação no VigiMed, o encaminhamento para serviços de referência e o apoio multiprofissional quando necessário.

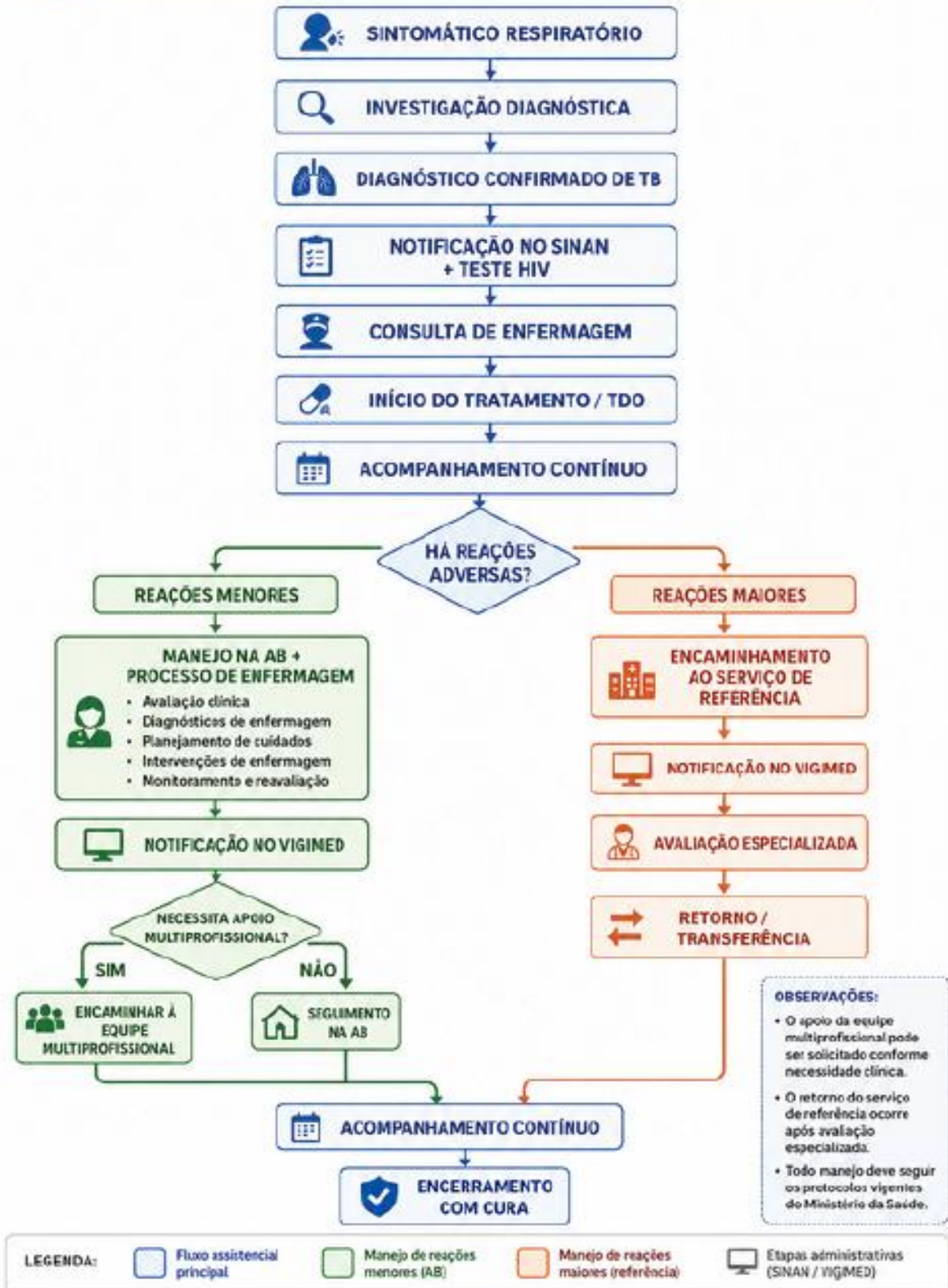
# Fluxo Assistencial do Enfermeiro nas Reações Adversas ao Tratamento da Tuberculose



Fonte: autoras com auxílio da IA ChatGpt.



## Fluxograma Assistencial do Enfermeiro nas Reações Adversas ao Tratamento da Tuberculose



Fonte: autoras com auxílio da IA ChatGpt.

#### 4. Importância

A identificação e o manejo adequados das reações adversas aos medicamentos antituberculose constituem elementos fundamentais para a adesão ao tratamento e prevenção do abandono terapêutico. Nesse contexto, o fluxograma fortalece a atuação clínica do enfermeiro, auxilia a tomada de decisão baseada em evidências e contribui para a qualidade do cuidado prestado às pessoas acometidas pela tuberculose.

#### 5. Relevância

O produto apresenta relevância técnica, científica e social por responder a uma demanda identificada na prática assistencial dos enfermeiros que atuam no controle da tuberculose. Além disso, promove a sistematização das ações de enfermagem, estimula a implementação do Processo de Enfermagem, favorece a detecção precoce de reações adversas e contribui para o alcance das metas de controle da tuberculose preconizadas pelo Ministério da Saúde e pela Organização Mundial da Saúde.

---

#### Considerações Finais

O fluxograma assistencial do enfermeiro para o manejo das reações adversas ao tratamento da tuberculose constitui uma tecnologia técnico-assistencial construída a partir das experiências dos profissionais envolvidos no cuidado e fundamentada em recomendações técnico-científicas atualizadas. Sua utilização pode contribuir para a padronização das práticas, fortalecimento da autonomia profissional do enfermeiro, qualificação da assistência e melhoria dos resultados terapêuticos. Espera-se que o produto favoreça a identificação precoce das reações adversas, a continuidade do tratamento e a ampliação da segurança do paciente, consolidando-se como instrumento de apoio à prática clínica e à educação permanente em saúde.

#### Referências

Brasil. Ministério da Saúde. Secretaria de Vigilância em Saúde. Brasil Livre da Tuberculose: Plano Nacional pelo Fim da Tuberculose como Problema de Saúde Pública. Brasília: Ministério da Saúde, 2017.

\_\_\_\_\_. Ministério da Saúde. Secretaria de Vigilância em Saúde. Departamento de Vigilância das Doenças Transmissíveis. Coordenação Geral do Programa Nacional de Controle da Tuberculose. Manual de Recomendações para o Controle da Tuberculose no Brasil. Brasília: MS, 2019a.

\_\_\_\_. Ministério da Saúde. Secretaria de Vigilância em Saúde. Departamento de Doenças de Condições Crônicas e Infecções Sexualmente Transmissíveis. Recomendações para controle da tuberculose: guia rápido para profissionais de saúde. 2. ed. Brasília: Ministério da Saúde, 2021.

\_\_\_\_. Ministério da Saúde. Conhecendo o Plano Nacional pelo Fim da TB: material para a sociedade civil. Brasília, DF: MS, 2022.