



MENINGOCELE E MIELOMENINGOCELE

GUIA PRÁTICO INFORMATIVO

Autores:

Ana Carolina Leitão da Silva Freitas

Ana Eulália Risuenho Monteiro

Luiz Fernando da Silva Lacerda

Manuelle de Paula Pina da Silva

Monique Estefani Sá da Cunha

Ranyelli Iasmim da Silva Souza

Vinícius Quintanilha Sales Marques

William Quadros Sena

Rayane Mesquita Bendelack

APRESENTAÇÃO

Esse material educativo foi desenvolvido pelos acadêmicos do curso de Fisioterapia da Universidade do Estado do Pará (UEPA), durante a disciplina de Módulo Temático IX.

O guia tem o objetivo de informar e direcionar acerca da **Meningocele e Mielomeningocele**. O público-alvo são **pacientes, usuários, pais e responsáveis assistidos pelo Sistema Único de Saúde (SUS)**.

A motivação da criação foi facilitar o acesso à informação acerca da meningocele e da mielomeningocele aos usuários do SUS, tendo em vista a importância do manejo dos pacientes e conscientização da população.

SUMÁRIO

Apresentação

Diferença entre Meningocele e Mielomeningocele

Etapas de Elaboração

- 1. Quais as possíveis causas?**
- 2. O que é Meningocele?**
- 3. Quais os sinais e sintomas? (Meningocele)**
- 4. Como se previne a Meningocele?**
- 4. Como se trata a Meningocele?**
- 5. O que é Mielomeningocele?**
- 6. Quais os sinais e sintomas? (Mielomeningocele)**
- 7. Como se previne a Mielomeningocele?**
- 8. Como se trata a Mielomeningocele?**
- 9. Quais serviços o SUS oferece?**
- 10. Vamos revisar**

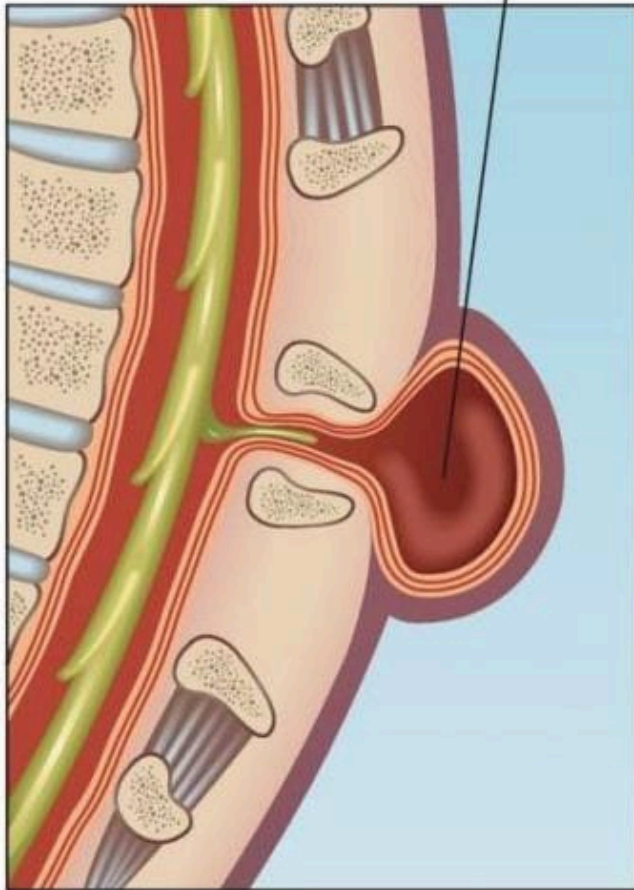
Referências

ETAPAS DE ELABORAÇÃO

- 1.Revisão Bibliográfica nas bases de dados PUBMED, Scielo e BVS;
- 2.Análise das ferramentas de design necessárias;
- 3.Seleção do aplicativo Canva;
- 4.Correção e ajustes do guia;
- 5.Registro dentro do Educapes;

MENINGOCELE

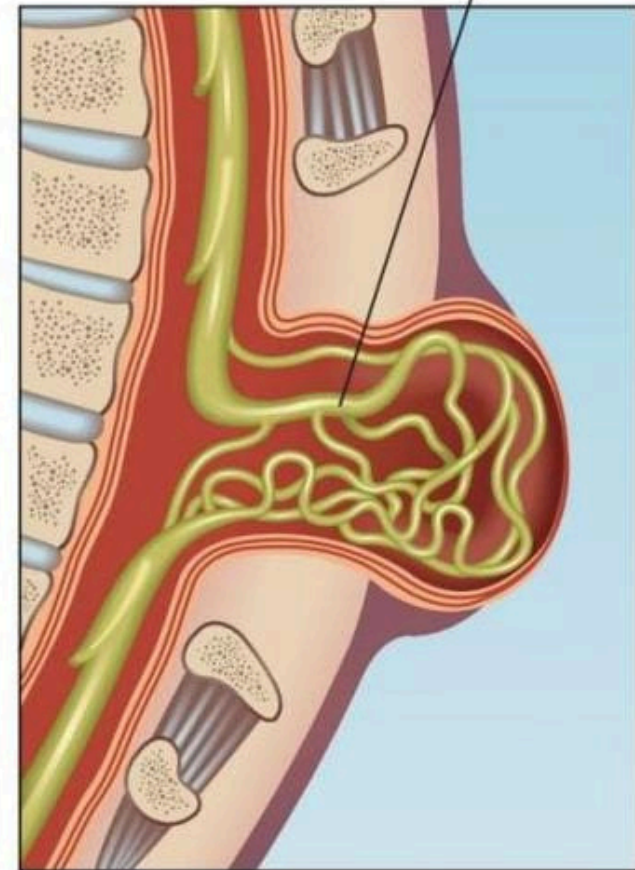
Meninges e líquido



MENINGOCELE

MIELOMENINGOCELE

Tecido e raízes nervosas



MIELOMENINGOCELE

1

QUAIS AS POSSÍVEIS CAUSAS NA GESTAÇÃO?

- Alimentação pobre em nutrientes e vitaminas;
- Falta de vitamina B9 (ácido fólico);
- Tabagismo e consumo de bebidas alcoólicas;
- Uso de anticonvulsivantes;
- Diabetes e obesidade.
- Exposição a radiação e agentes químicos.

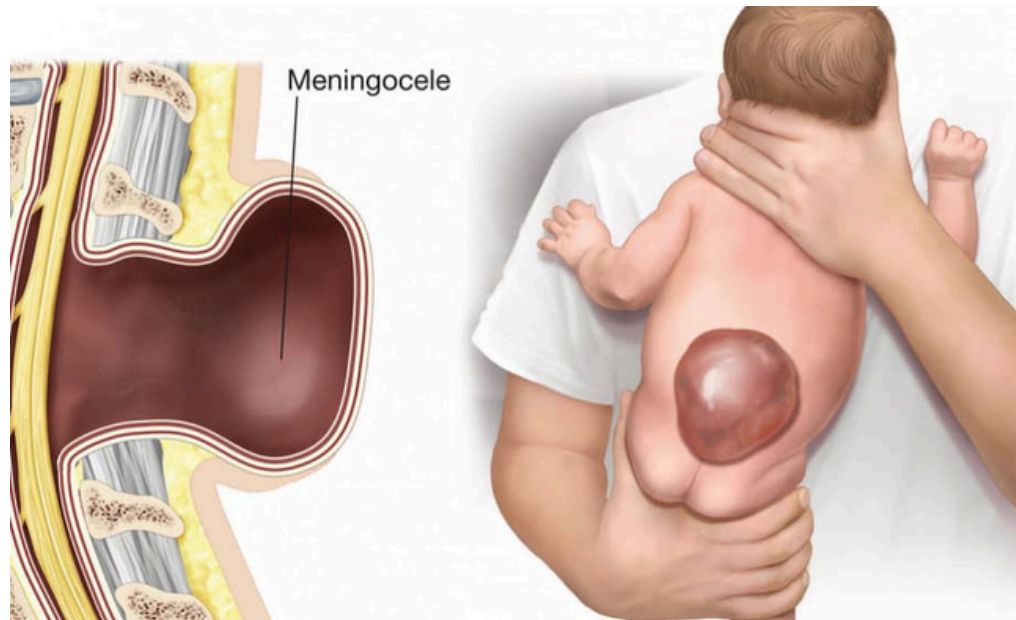


MENINGOCELE

2

O QUE É MENINGOCELE ?

A meningocele é uma condição em que a criança nasce com parte das meninges, tecido que reveste o sistema nervoso, para fora da coluna vertebral e contém uma bolsa cheia de líquido. É causada principalmente pela **malformação durante a 3^o e 4^o semana da gestação.**



3

QUAIS OS SINAIS E SINTOMAS ?

A maioria dos bebês com meningocele não apresenta sintomas, além da protuberância ou bolsa nas costas

Porém alguns sintomas podem aparecer:

- Fraqueza muscular;
- Falta de controle da bexiga;
- Falta de controle do intestino;
- Perda de sensibilidade para temperaturas;

4

COMO SE PREVINE A MENINGOCELE ?

Prevenção

- Suplementação de ácido fólico antes e durante a gestação
- Planejamento pré-concepcional
- Acompanhamento pré-natal adequado
- Controle de doenças maternas (ex: diabetes)
- Evitar uso de substâncias teratogênicas (álcool, certos medicamentos)

4

COMO SE TRATA A MENINGOCELE ?

Tratamento

- Correção cirúrgica precoce (logo após o nascimento)
- Proteção da lesão antes da cirurgia (curativos estéreis)
- Acompanhamento multidisciplinar (neurocirurgia, fisioterapia, pediatria)
- Monitoramento de possíveis complicações (infecções, déficits neurológicos)
- Reabilitação funcional (quando necessário)

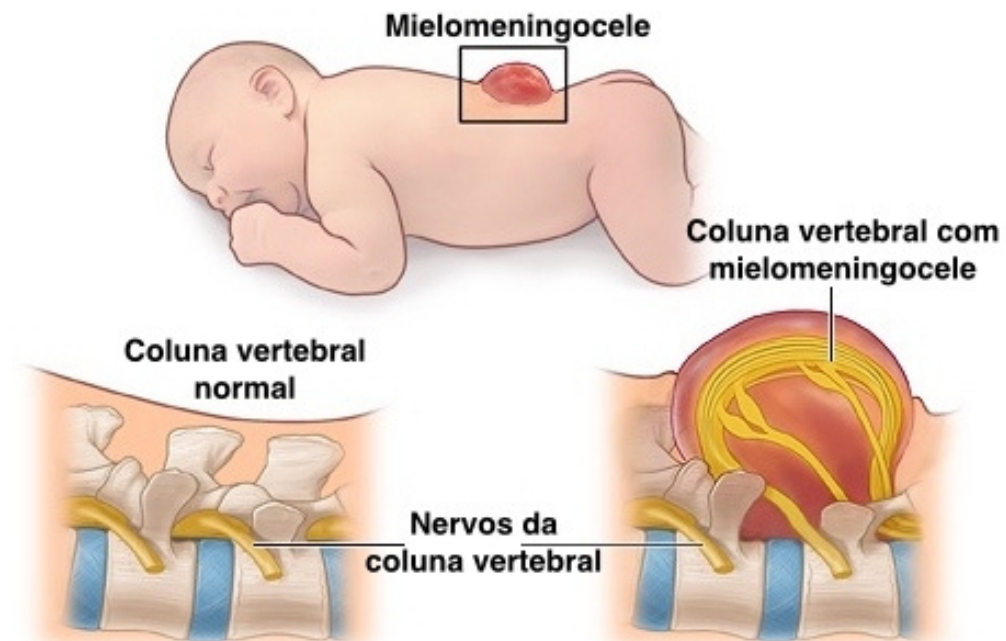


MIELOMENINGOCELE

5

O QUE É MIELOMENINGOCELE ?

A mielomeningocele é uma condição que aparece ainda durante a formação do bebê no útero da mãe., que ocorre quando a coluna vertebral do bebê não se fecha completamente nas primeiras semanas da gestação.



5

O QUE É MIELOMENINGOCELE ?

Quando isso acontece, uma parte da medula espinhal e das meninges (membranas que protegem o sistema nervoso) pode sair para fora da coluna, formando uma espécie de bolsa nas costas do bebê. Essa abertura geralmente aparece na região das costas. Como a medula espinhal é responsável por levar informações entre o cérebro e o resto do corpo, a mielomeningocele pode causar diferentes dificuldades, dependendo do local e do tamanho da lesão.

6

QUAIS OS SINAIS E SINTOMAS ?

- Dor;
- Rigidez muscular;
- Alterações na coluna;
- Problemas emocionais e de atenção;
- Ausência de movimentos nas pernas;
- Possível perda de sensibilidade;
- Perda de urina.

7

COMO SE PREVINE A MIELOMENINGOCELE?

- Suplementação de ácido fólico;
- Consultas e acompanhamento pré-natal;
- Alimentação saudável;
- Controle glicêmico.

8

COMO SE TRATA A MIELOMENINGOCELE ?

- Cirurgia pós-natal;
- Acompanhamento com uma equipe multiprofissional;
- Órteses;
- Fisioterapia Precoce.



**ONDE PROCURAR
AJUDA?**

9

QUAIS SERVIÇOS O SUS OFERECE ?

- Durante o início da gestação, é imprescindível o acompanhamento adequado multiprofissional.
- O pré-natal de rotina realizado nas redes de atenção primária como unidades básicas de saúde, oferecem exames e orientações.
- A ultrassonografia morfológica, é o principal exame para a detecção durante as primeiras semanas de gestação.

- Baixa complexidade em Belém:



Unidades Básicas de Saúde
(UBS)



Unidades Municipais de Saúde
(UMS)

Observação: Qualquer UBS ou UMS de qualquer bairro ou localidade, importante que seja mais próxima da gestante.

- Baixa complexidade em Belém:

- UMS MARACAJÁ;
- UMS BAÍA DO SOL;
- UMS SACRAMENTA;
- UMS TELÉGRAFO;
- UMS FÁTIMA;
- UMS PARAÍSO DOS PÁSSAROS;
- UMS TAPANÃ;
- UMS CABANAGEM;
- Entre outras unidades...

9

QUAIS SERVIÇOS O SUS OFERECE ?

- Tratamento: 2° e 3° nível de atenção (média e alta complexidade)
- Média complexidade: reabilitação, exames, consultas com especialistas (neurologista, fisioterapeuta, terapeuta ocupacional, fonoaudiologista , etc)
- Alta complexidade: internação hospitalar, cirurgias, neurocirurgias

- Média complexidade em Belém:



CIIR (Centro Integrado de Inclusão e Reabilitação)



Hospital Universitário Betina Ferro de Souza

- Média complexidade em Belém:



Unidade de Referência Especializada
Materno Infantil e Adolescente
(UREMIA)

- Alta complexidade em Belém:



Hospital Regional Dr. Abelardo
Santos



Hospital Universitário João
Barros Barreto



Fundação Santa Casa da
Misericórdia

10

VAMOS REVISAR...

| Característica | Meningocele | Mielomeningocele |
|-----------------------------|----------------------------|-------------------------------------|
| O que sai pela abertura | Só as meninges (membranas) | Meninges + medula espinhal |
| Gravidade | Mais leve | Mais grave |
| Comprometimento neurológico | Geralmente não tem | Tem (frequente e importante) |
| Movimento (força) | Frequentemente normal | Pode ter fraqueza ou paralisia |
| Sensibilidade | Frequentemente normal | Alterada ou ausente |
| Risco de complicações | Menor | Maior (ex: infecções, hidrocefalia) |



CAÇA-PALAVRAS

E E D S T R A S M S E Y A T U O S R E H N I
E G V T A N O I W M H C V T N A T O Y N N W
T E D E I I O N Y E D K S E E B T U N D A A
A D E C T R R E Y C A T H I T K H A E R R E
E T F I G T E W R I I I S O E E S F W R T E
I N N N M M Y O H P D I M M E P L O I I A F
C O E N E I R H P F T A U E R C A P A T H N
N I S E S A R G A T O E E É T H S H O N H S
E I R O E N S W O U Y S N B E E M T F R F T
R O U N M A L F O R M A Ç Ã O E T M O A O P
A I A A E E A I A S T E W I N C O L U N A T
G E S T A Ç Ã O V A L L E I O T J H D B D H
B N B O P M I E L O M E N I N G O C E L E U
Á C I D O F Ó L I C O G O L R R G E Y O G F
F R A Q U E Z A I H E U T Y F H N M A O U T
A V N E W N S U D N L T F V D O R E E D W R

COLUNA - DOR - FRAQUEZA - GESTAÇÃO - MALFORMAÇÃO -
MIELOMENINGOCELE - NEONATO - PRÉ-NATAL - ÁCIDO FÓLICO

REFERÊNCIAS

NATIONAL INSTITUTE OF NEUROLOGICAL DISORDERS AND STROKE (NINDS). Home Page. Bethesda: National Institutes of Health, 2026. Disponível em: <https://www.ninds.nih.gov/>. Acesso em: 15 mar. 2026.

Karsonovich, Torin; NETHI, Shashanka; ARYA, Kapil. Meningocele. In: STATPEARLS. Treasure Island (FL): StatPearls Publishing, 2026. Disponível em: <https://www.ncbi.nlm.nih.gov/books/NBK562174/>. Acesso em: 17 mar. 2026.

Karsonovich, Torin; ALRUWAILI, Asayel A.; DAS, Joe M. Myelomeningocele. In: STATPEARLS. Treasure Island (FL): StatPearls Publishing, 2025. Disponível em: <https://www.ncbi.nlm.nih.gov/books/NBK546696/>. Acesso em: 17 mar. 2026.

Prefeitura de Belém. SESMA - Secretaria Municipal de Saúde. Belém, 2022. Disponível em: <https://prefeitura.belem.pa.gov.br/servicos/ubs-unidade-basica-de-saude-e-ums-unidade-municipal-de-saude/>. Acesso em: 18 mar. 2026.

REFERÊNCIAS

KUMAR, V.; ABBAS, A. K.; ASTER, J. C. Robbins & Cotran – Patologia: Bases Patológicas das Doenças. 10. ed. Rio de Janeiro: Elsevier, 2021.

TORTORA, G. J.; DERRICKSON, B. H. Princípios de Anatomia e Fisiologia. 15. ed. Rio de Janeiro: Guanabara Koogan, 2017.