



Mestrando Profissional
Ensino em Saúde e Tecnologia.

*Cordel entre Luzes e Esperas: O Olhar de uma
Pessoa com TEA na Urgência e Emergência*



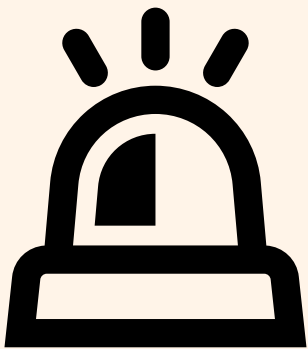
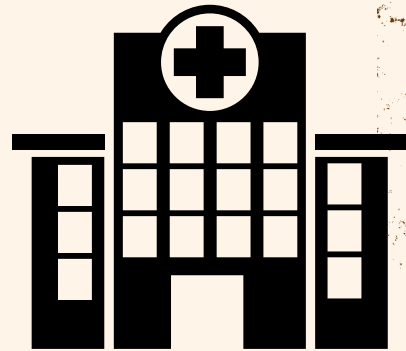
Mestranda: Jessyka Ferro Vilela
Orientada: Heloísa Helena Motta Bandini.

Maceió
2026



Entre Luzes e Esperas: O Olhar de uma Pessoa com TEA na Urgência e Emergência

Na porta da emergência,
Começa a preocupação,
Muito ruído e movimento,
Muita informação na mão.
Pra quem vive com TEA,
Pode haver grande tensão.



As luzes muito intensas,
O alarme a ecoar,
As conversas pelos cantos,
Sem momento de cessar.
Tudo chega ao mesmo tempo,
Difícil de processar.

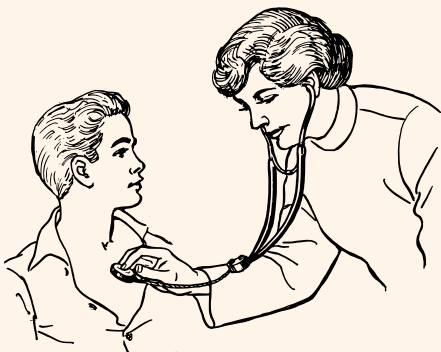
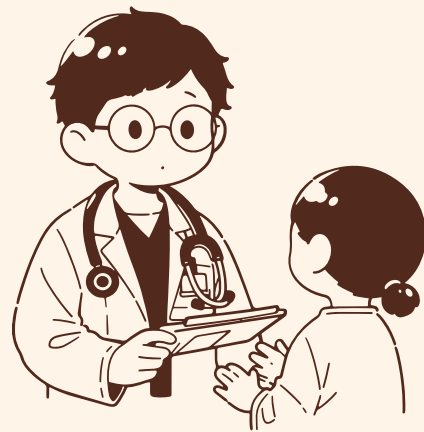
A rotina foi quebrada,
Sem previsão do que vem,
E a espera prolongada
Traz angústia também.
O que para alguns é simples,
Pode não ser para alguém.





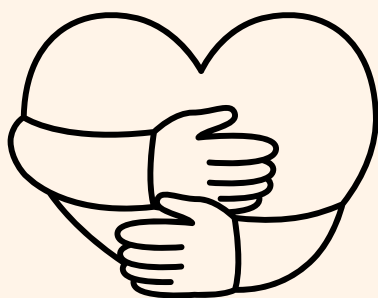
A lei garante o respeito,
Direito à atenção,
Prioridade no cuidado
E adequada inclusão.
Mas só a lei, muitas vezes,
Não resolve a situação.

Não basta ser preferencial,
Nem apenas antecipar;
É preciso entendimento
De quem vem para cuidar.
Acolhimento e escuta
Também devem acompanhar.



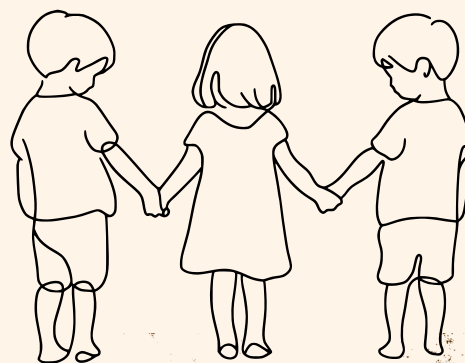
Explicar cada procedimento,
Antes mesmo de tocar,
Falar de forma objetiva,
Tempo para escutar.
Pequenos gestos de empatia
Podem muito transformar.

Quando o profissional entende
Que cada um sente diferente,
O atendimento acontece
De maneira mais consciente.
E a pessoa com TEA
Se sente mais confiante.



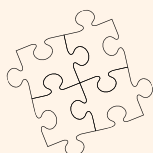
Na urgência e emergência,
Mais que cumprir obrigação,
É preciso humanidade,
Respeito e compreensão.
Pois cuidado verdadeiro
Nasce da sensibilização.

Que hospitais e equipes
Possam sempre evoluir,
Para que todos encontrem
Segurança ao prosseguir.
Porque inclusão de verdade
É fazer cada um se sentir.





Mestranda: Jessyka Ferro Vilela
Orientada: Heloísa Helena Motta Bandini.



Maceió
2026

