



# GUIA DESCRITIVO



# HQ MUDANÇA SILENCIOSA



**AUTORES:**

**MANUELLE DE PAULA PINA DA SILVA  
MONIQUE ESTÉFANI SÁ DA CUNHA  
VINÍCIUS QUINTANILHA SALES MARQUES  
WILLIAM QUADROS SENA**

# APRESENTAÇÃO

Trata-se de um Guia Descritivo desenvolvido pelos acadêmicos do Curso de Fisioterapia da Universidade do Estado do Pará (UEPA), sob orientação docente. Este material busca descrever em detalhes as etapas: idealização, planejamento, formatação, construção e aplicação da História em Quadrinhos (HQ). A HQ “Mudança Silenciosa” foi confeccionada com o auxílio da Inteligência Artificial (IA) e o conhecimento acadêmico-científico acerca da Esclerose Lateral Amiotrófica (ELA) e sua abordagem multidisciplinar. Dentre seus objetivos, há a proposta de melhorar o acesso ao conhecimento da patologia aos usuários do Sistema Único de Saúde (SUS).

# SUMÁRIO

**1**

**Tema de aplicação do produto**

**2**

**Público-alvo e Objetivos**

**3**

**Motivo de criação da HQ**

**4**

**Contexto de construção**

**5**

**Processo de criação**

# SUMÁRIO

**6**

**Descrição da HQ**

**7**

**Modo de Aplicação**

# 1

## Tema de aplicação do produto

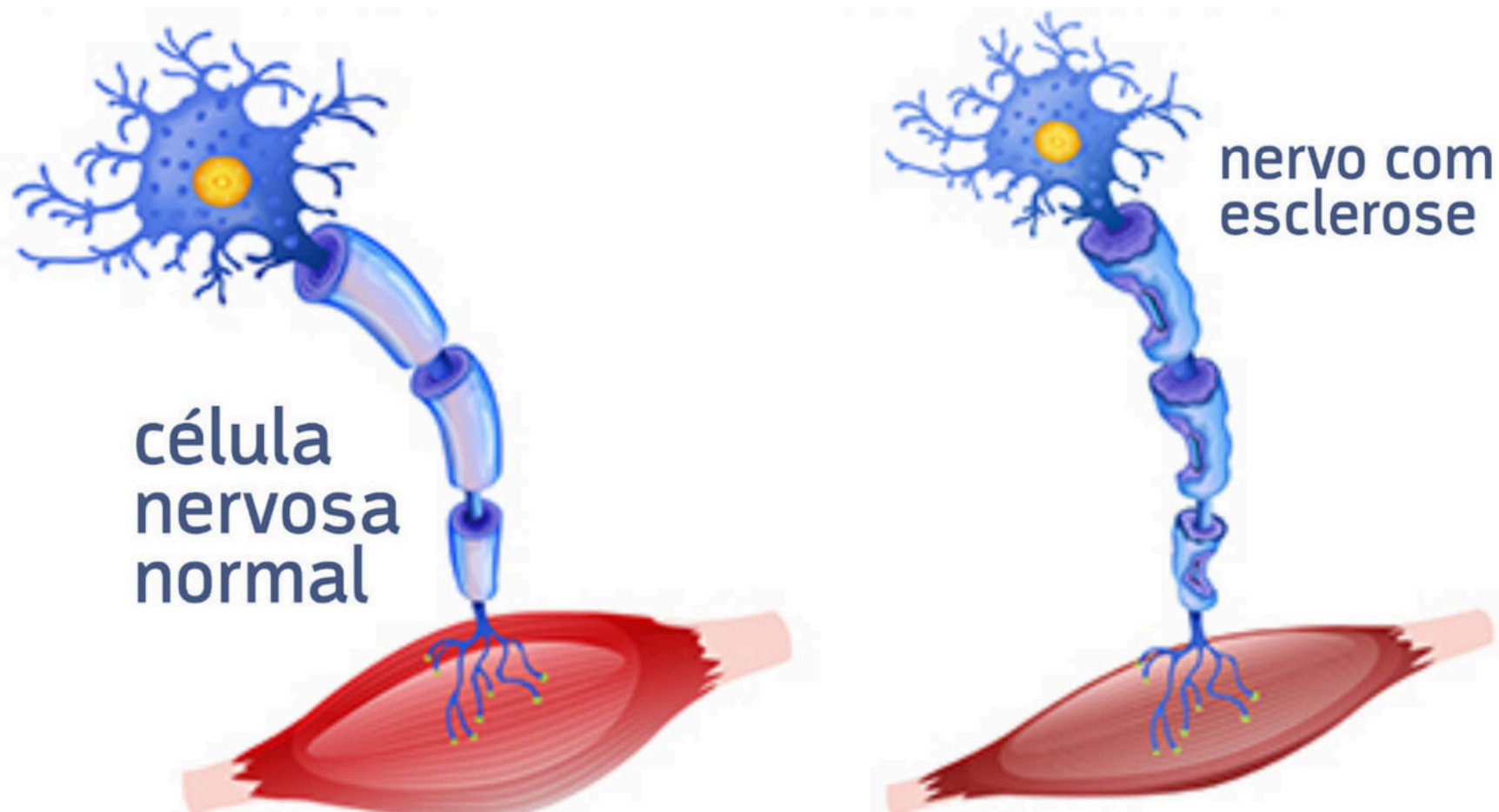
### Esclerose Lateral Amiotrófica (ELA)

É uma **doença rara, neurodegenerativa grave, de evolução rápida**, cujo diagnóstico precoce e manejo adequado ainda são desafios no Sistema Único de Saúde (SUS).

A fisiopatologia da doença, embora ainda não totalmente compreendida, afeta áreas como o córtex motor, devido a degeneração das células piramidais de Betz, os núcleos motores cranianos inferiores do tronco encefálico cerebral, as células neuronais do corno anterior da medula espinhal e o trato piramidal, resultando em paresia, amiotrofia, espasticidade e fasciculações.

Além disso, há repercussões motoras, cognitivas e comportamentais que necessitam de atenção humanizada ao indivíduo. A fraqueza muscular é a principal manifestação clínica. Devido às sequelas causadas pela doença é necessário uma abordagem multiprofissional para garantir qualidade de vida e funcionalidade ao paciente.

#### Esclerose Lateral Amiotrófica



## 2

## Público-alvo e Objetivos

O objetivo dessa HQ em quadrinhos é usar uma linguagem acessível, educativa e ilustrativa, afim de ampliar o conhecimento e conscientizar os usuários do SUS acerca dos sinais e sintomas da doença Esclerose Lateral Amiotrófica, bem como mostrar a importância do diagnóstico e do tratamento multidisciplinar. Desse modo, este recurso favorece a ampliação do acesso á informação.

# 3

## Motivo de construção da HQ

A construção desta HQ surgiu da necessidade de ampliar o acesso à informação em saúde sobre a Esclerose Lateral Amiotrófica de uma forma mais ilustrativa para os usuários do SUS uma vez que, muitas pessoas ainda possuem pouco conhecimento sobre a doença.

Desta forma, foi desenvolvido a história em quadrinho, usando uma linguagem clara e ilustrativa, a fim de disseminar informações importantes acerca da doença. Esse recurso é uma estratégia de educação em saúde para promover a conscientização do público.

# 4

## Contexto de construção

O produto educativo da História em Quadrinhos “Mudança Silenciosa” é resultado da idealização, organização e confecção dos discentes durante o processo avaliativo acadêmico, especificamente na disciplina Módulo Temático IX: Conhecimentos em Neurologia Adulto, sob orientação docente. Após a avaliação, buscou-se o registro e validação do material a partir da aplicação externa.

5

## Passo a passo utilizado para criar a HQ



### 1. Roteiro e Adaptação à linguagem em HQ

A ferramenta de IA ChatGPT foi utilizada para transformar o referencial teórico em falas, enredo e personagens que compõem a história. Dentre os tópicos sobre a ELA destacados: manifestações clínicas, diagnóstico, abordagem humanizada e multiprofissional.



### 2. Construção das Imagens da HQ

Com o roteiro da história corrigido e adaptado, utilizou-se a IA Gemini para montar as imagens correspondentes aos personagens e falas. A mesma ferramenta realizou ajustes em cores, figuras e design dos personagens, sob comando dos autores.



### 3. Organização do material da HQ

Na etapa final, o aplicativo Canva, em sua versão gratuita, serviu para organizar as imagens e finalizar o design com a adição dos símbolos do curso, universidade, nomes dos autores envolvidos na capa e a construção da página de apresentação.

# 6

## Descrição da HQ

### Capa



A capa possui referência à mangás, estilo de história em quadrinhos, da cultura japonesa. O protagonista no centro em sua cadeira de rodas com semblante esperançoso e os profissionais de saúde ao fundo, representando a importância do cuidado multiprofissional e integral ao paciente.

# 6

## Descrição da HQ

### Personagens



Protagonista:  
Carlos, 52 anos, professor



Profissional da saúde:  
Médica Generalista



Profissional da saúde:  
Médico neurologista



Profissional da saúde:  
Fonoaudiólogo

# 6

## Descrição da HQ

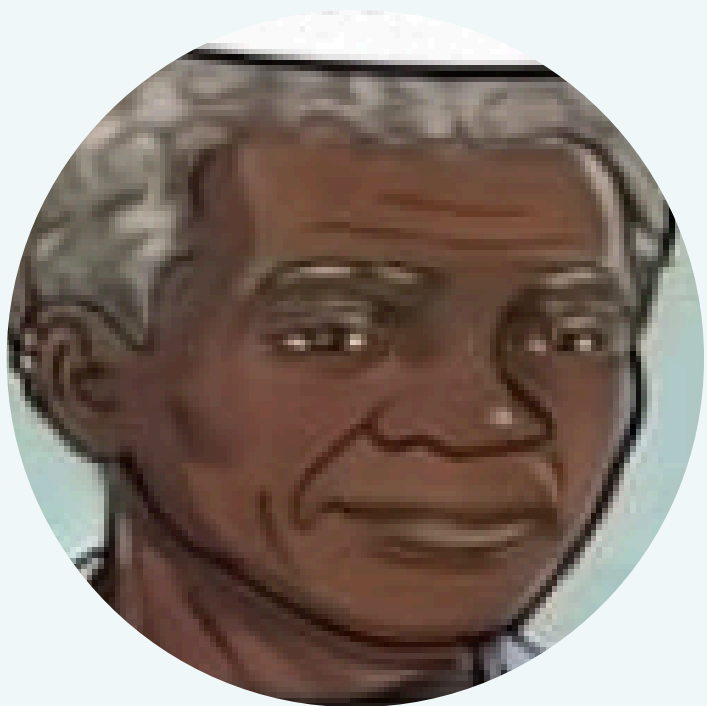
### Personagens



Profissional da saúde:  
Fisioterapeuta respiratória



Profissional da saúde:  
Nutricionista



Profissional da saúde:  
Fisioterapeuta neurofuncional

# 6

## Descrição da HQ

### Enredo

A história fictícia retrata a vida de Carlos, professor, que apresentou sinais de fadiga em suas tarefas e devido ao incômodo, procura por especialistas e que após suspeitas é diagnosticado com esclerose lateral amiotrófica.

Após o diagnóstico é tratado por diversos profissionais da saúde a fim de amenizar a progressão da doença, como: médico neurologista, fonoaudiólogo, fisioterapeutas e nutricionista, assim ressaltando a importância do cuidado multiprofissional, humanizado e integral para promover qualidade de vida a Carlos.

# 7

## Modo de aplicação

O produto poderá ser utilizado como material complementar em ações educativas e de conscientização sobre a Esclerose Lateral Amiotrófica (ELA). Aplica-se em monitorias, palestras, campanhas de educação em saúde, atividades extensionistas e ambientes acadêmicos, auxiliando na disseminação de informações de forma mais didática, acessível e lúdica.

Além disso, o material pode contribuir para o processo de aprendizagem do usuário, facilitando a compreensão do conteúdo e estimulando o interesse do público sobre a temática abordada. Por apresentar linguagem visual e interativa, a história em quadrinhos favorece a comunicação com diferentes públicos, podendo ser utilizada tanto no eixo do ensino quanto da extensão universitária.