

DESAFIOS

TRILHA ENCANTADA



DESAFIO 02

PARA RESOLVER ESSE ENIGMA, VOCÊ PRECISA TER ATENÇÃO !

VOCÊ DEVERÁ OBSERVAR OS BARCOS PRESENTES NO MAR E CIRCULAR O BARCO QUE ESTÁ PERTO E FAZER UM X NO BARCO QUE ESTÁ LONGE DA ILHA DOS BONS SENTIMENTOS



DESAFIO 02

VAMOS ASSISTIR O VÍDEO QUE A THATI VAI PASSAR E DEPOIS VAMOS RESPONDER AO ENIGMA? VOCÊ DEVERÁ OBSERVAR OS BARCOS PRESENTES NO MAR E DESCOBRIR QUAL ESTÁ PERTO E QUAL ESTÁ LONGE DA ILHA DOS BONS SENTIMENTOS.



DESAFIO 02

PARA RESOLVER ESSE ENIGMA, VOCÊ PRECISA TER ATENÇÃO !

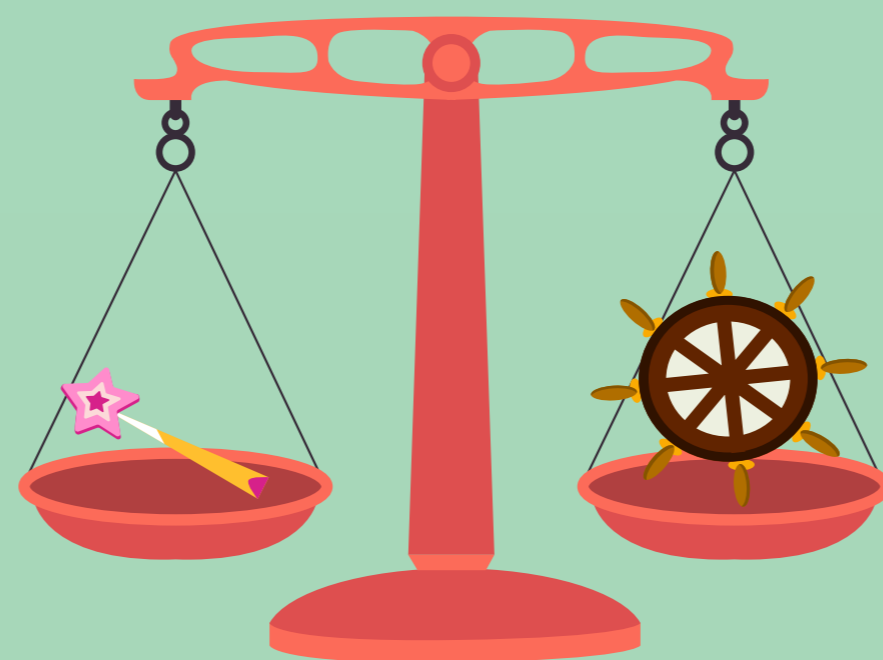
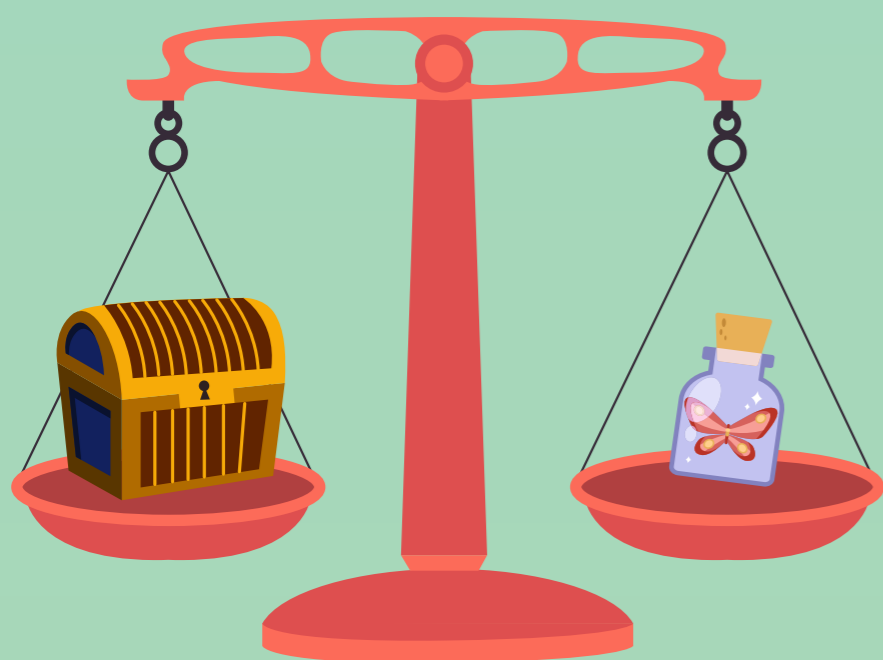
VOCÊ DEVERÁ OBSERVAR OS BARCOS PRESENTES NO MAR E DESCOBRIR QUAL ESTÁ PERTO E QUAL ESTÁ LONGE DA ILHA DOS BONS SENTIMENTOS.



DESAFIO 04

PARA DESCOBRIR ESSE ENIGMA VOCÊ PRECISA DE DISPOSIÇÃO.

VOCÊ DEVERÁ DESCOBRIR QUAL É O OBJETO MAIS PESADO! EM SEGUIDA FAÇA UM QUADRADO EM VOLTA DELE!



DESAFIO 04

PARA DESCOBRIR ESSE ENIGMA VOCÊ PRECISA DE DISPOSIÇÃO.

VOCÊ DEVERÁ DESCOBRIR QUAL É O OBJETO MAIS PESADO!

PARA ISSO, PEGUE OS OBJETOS DA CAIXA AMARELA E DA CAIXA VERMELHA E TENDE ENCONTRAR A SOLUÇÃO!

DESAFIO 04

PARA DESCOBRIR ESSE ENIGMA VOCÊ PRECISA DE DISPOSIÇÃO.
VOCÊ DEVERÁ DESCOBRIR QUAL É O OBJETO MAIS PESADO!

DESAFIO 07

PARA DESCOBRIR ESSE ENIGMA VOCÊ PRECISA DE INVESTIGAÇÃO.

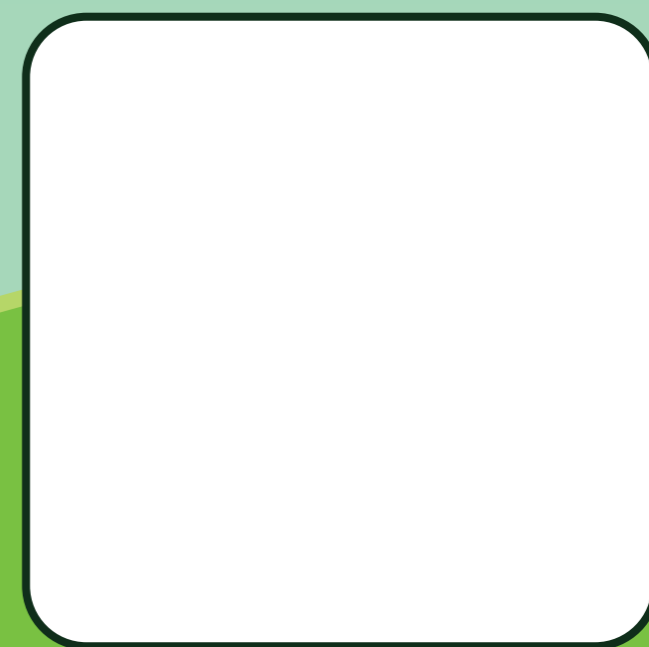
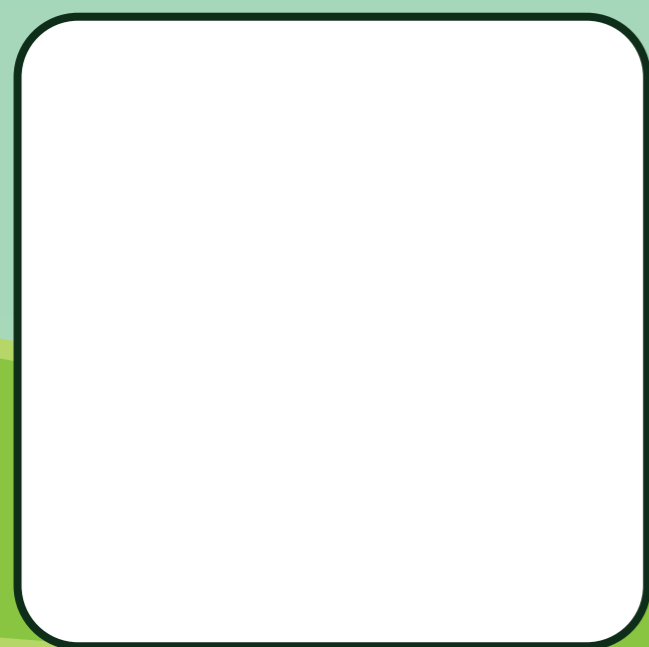
VOCÊ DEVERÁ DESCOBRIR COM QUANTAS MOEDAS OS MENINOS FICARÃO NO TOTAL EM SEUS COFRINHOS. EM SEGUIDA, COLE A QUANTIDADE DE MOEDAS DE CADA MENINO AVENTUREIRO.



DESAFIO 07

VAMOS ASSISTIR O VÍDEO QUE A THATI VAI PASSAR!

EM SEGUIDA VAMOS COLAR A QUANTIDADE DE MOEDAS AO LADO DO NÚMERO DE CADA MENINO.



DESAFIO 07

PARA DESCOBRIR ESSE ENIGMA VOCÊ PRECISA DE INVESTIGAÇÃO.

VOCÊ DEVERÁ DESCOBRIR COM QUANTAS MOEDAS OS MENINOS FICARÃO NO TOTAL EM SEUS COFRINHOS.



DESAFIO 07

PARA DESCOBRIR ESSE ENIGMA VOCÊ PRECISA DE INVESTIGAÇÃO.

VOCÊ DEVERÁ ASSISTIR AO VÍDEO QUE A THATI VAI PASSAR. EM SEGUIDA, VOCÊ DEVERÁ DESCOBRIR COM QUAL FADINHA ESTÁ COM MAIS CONCHINHAS DO MAR.



DESAFIO 07

PARA DESCOBRIR ESSE ENIGMA VOCÊ PRECISA DE INVESTIGAÇÃO.

VOCÊ DEVERÁ DESCOBRIR COM QUAL FADINHA ESTÁ COM MAIS CONCHINHAS DO MAR.



DESAFIO 07

PARA DESCOBRIR ESSE ENIGMA VOCÊ PRECISA DE INVESTIGAÇÃO.

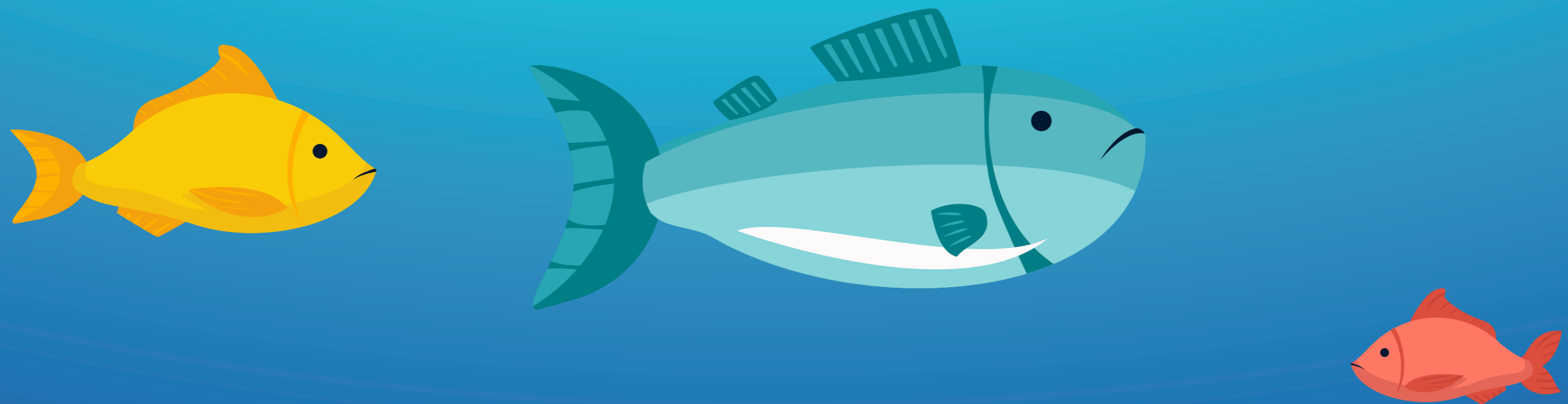
VOCÊ DEVERÁ DESCOBRIR COM QUAL FADINHA ESTÁ COM MAIS CONCHINHAS DO MAR.



DESAFIO 10

PARA DESCOBRIR ESSE ENIGMA VOCÊ PRECISA DE OBSERVAÇÃO.

VOCÊ DEVERÁ DESCOBRIR QUAL É O PEIXE PEQUENO, O PEIXE MÉDIO E O PEIXE GRANDE. PARA ISSO, VOCÊ DEVERÁ CIRCULAR O PEIXE QUE A PROFESSORA SOLICITAR.



DESAFIO 10

PARA DESCOBRIR ESSE ENIGMA VOCÊ PRECISA DE IMAGINAÇÃO.

VOCÊ DEVERÁ CONSTRUIR , DO SEU JEITINHO, UM PEIXE PEQUENO, UM PEIXE MÉDIO E UM PEIXE GRANDE.

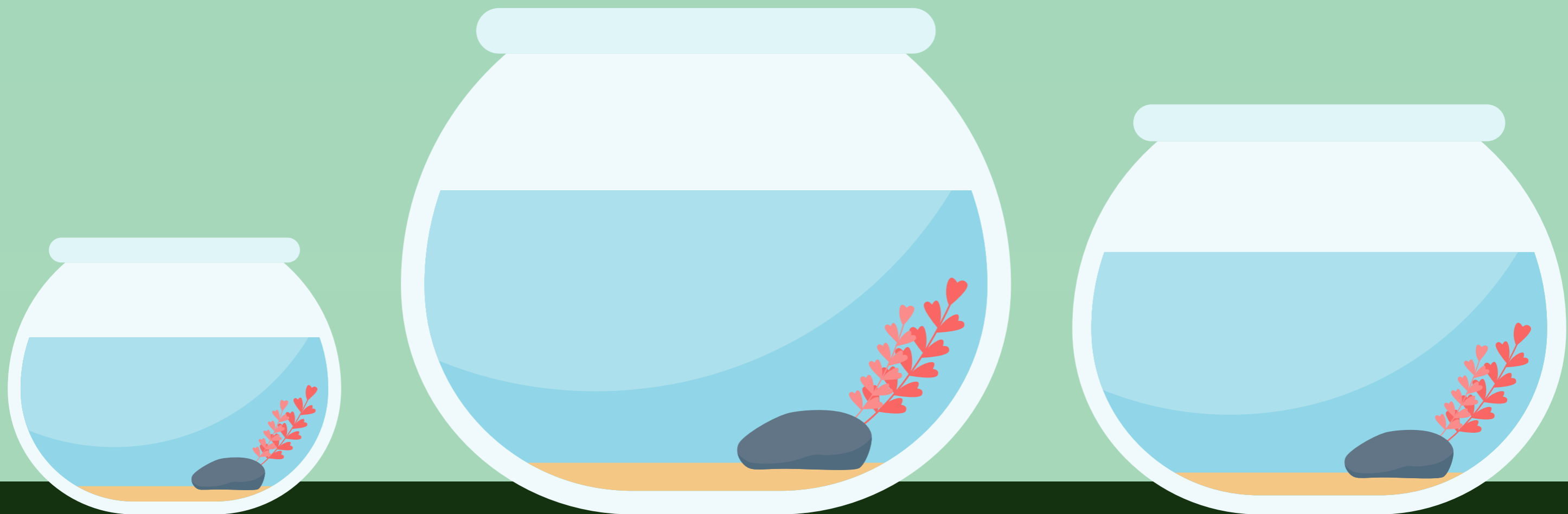
DESAFIO 10

PARA DESCOBRIR ESSE ENIGMA VOCÊ PRECISA DE OBSERVAÇÃO.
VOCÊ DEVERÁ DESCOBRIR QUAL É O PEIXE PEQUENO E QUAL É O PEIXE GRANDE.

DESAFIO 10

PARA DESCOBRIR ESSE ENIGMA VOCÊ PRECISA DE OBSERVAÇÃO.

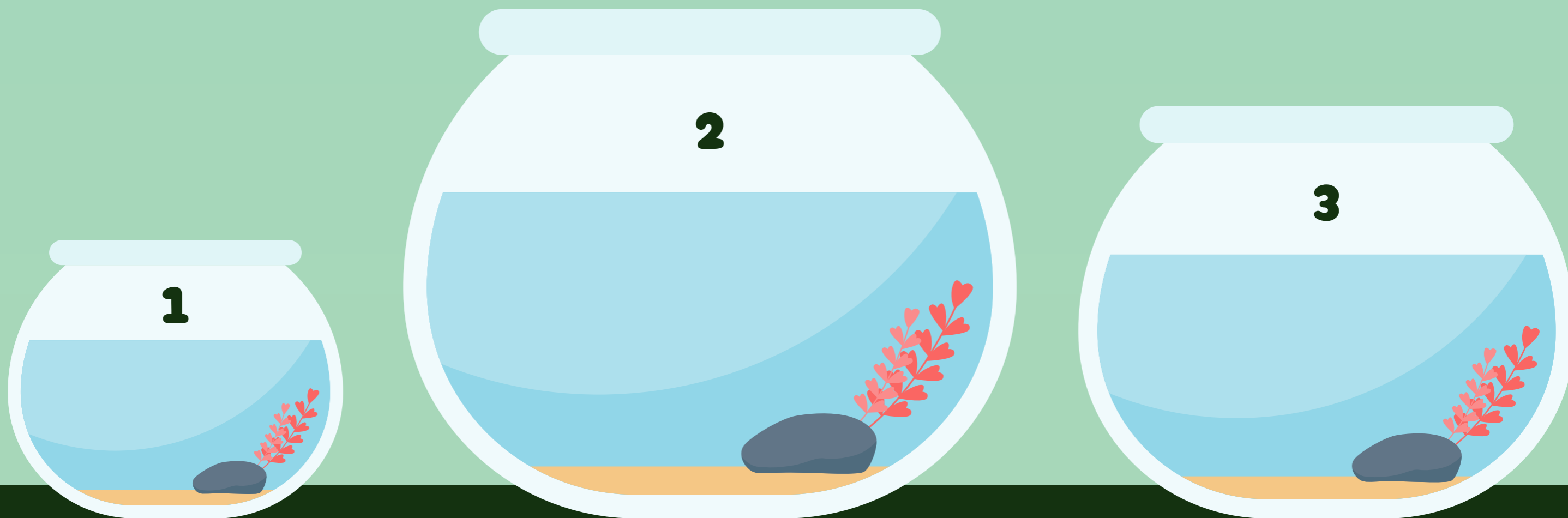
VOCÊ DEVERÁ DESENHAR 1 PEIXE NO AQUÁRIO PEQUENO, 2 PEIXES NO AQUÁRIO MÉDIO E 3 PEIXES NO AQUÁRIO GRANDE.



DESAFIO 10

PARA DESCOBRIR ESSE ENIGMA VOCÊ PRECISA DE OBSERVAÇÃO.

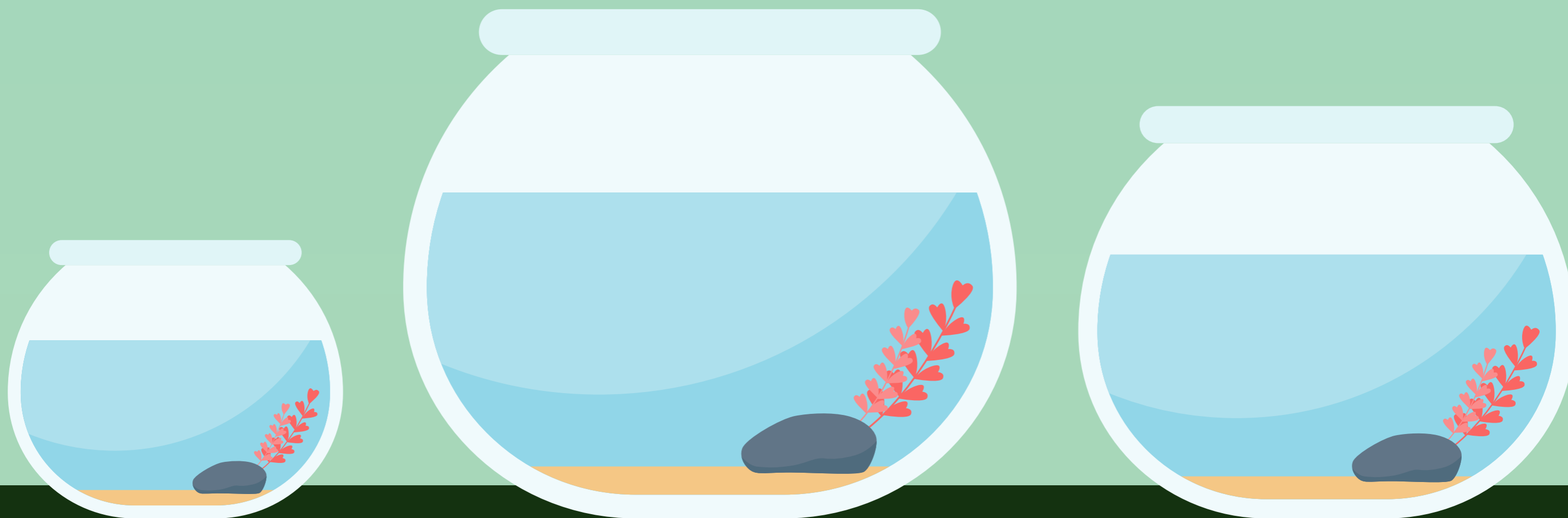
VOCÊ DEVERÁ COLAR A QUANTIDADE DE PEIXINHOS INDICADA EM CADA ÁQUARIO



DESAFIO 10

PARA DESCOBRIR ESSE ENIGMA VOCÊ PRECISA DE OBSERVAÇÃO.

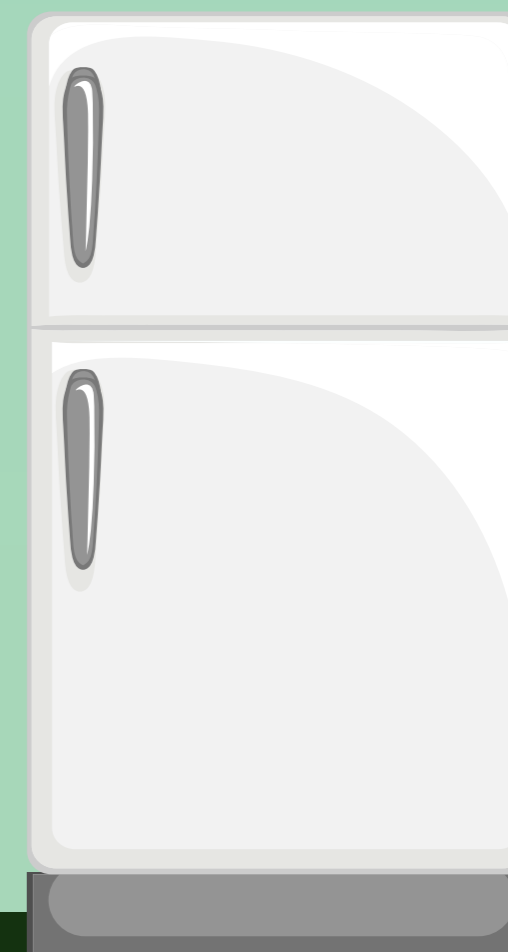
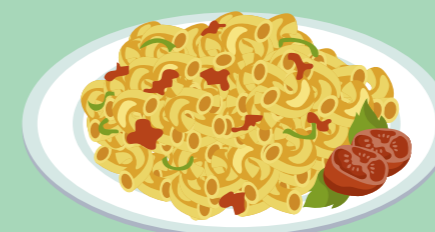
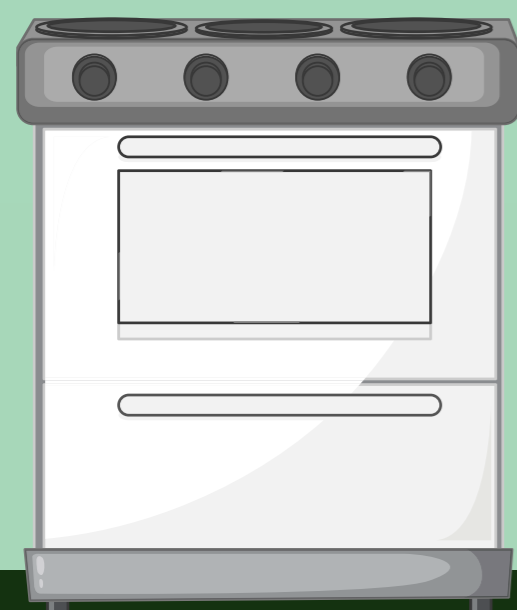
VOCÊ DEVERÁ DESENHAR 1 PEIXE NO AQUÁRIO PEQUENO, 2 PEIXES NO AQUÁRIO MÉDIO E 3 PEIXES NO AQUÁRIO GRANDE.



DESAFIO 13

PARA DESCOBRIR ESSE ENIGMA VOCÊ PRECISA DE ATENÇÃO.

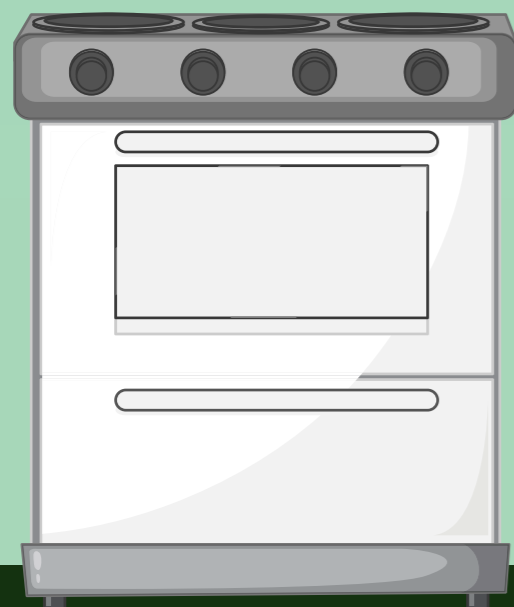
VOCÊ DEVERÁ LIGAR AO FOGÃO OS ALIMENTOS QUENTES E A GELADEIRA OS ALIMENTOS FRIOS.



DESAFIO 13

PARA DESCOBRIR ESSE ENIGMA VOCÊ PRECISA DE ATENÇÃO.

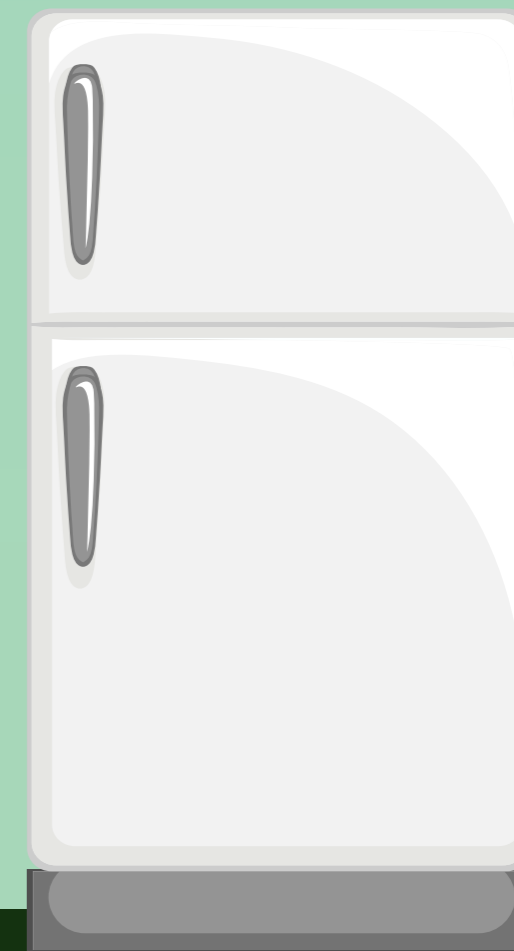
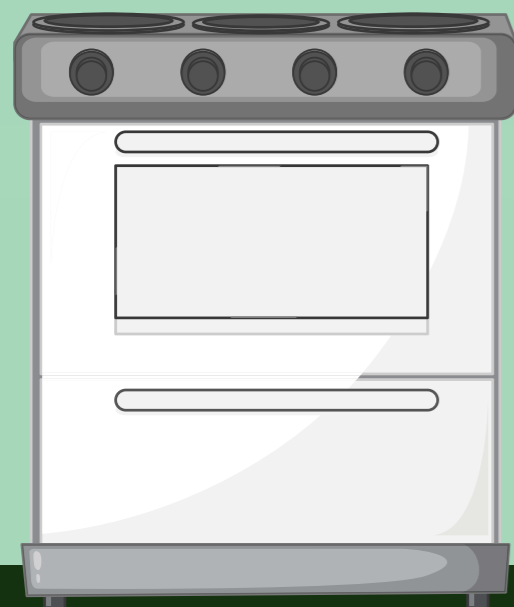
VOCÊ DEVERÁ COLOCAR DENTRO DO FOGÃO OS ALIMENTOS QUENTES E NA GELADEIRA OS ALIMENTOS FRIOS.



DESAFIO 13

PARA DESCOBRIR ESSE ENIGMA VOCÊ PRECISA DE ATENÇÃO.

VOCÊ DEVERÁ ESCREVER O NOME DE 2 ALIMENTOS QUENTES E 2 ALIMENTOS FRIOS.



DESAFIO 17

PARA DESCOBRIR ESSE ENIGMA E CHEGAR AO TESOIRO VOCÊ PRECISARÁ TER DEDICAÇÃO.

ESSE SÃO OS OBJETOS DOS MENINOS AVENTUREIROS E DAS FADINHAS. VAMOS AJUDÁ-LOS A ORGANIZAR E ARRUMAR ESSA BAGUNÇA LIGANDO O OBJETO A SEU DONO. O TESOIRO ESTÁ MAIS PERTO DO QUE VOCÊ IMAGINA!



DESAFIO 17

PARA DESCOBRIR ESSE ENIGMA E CHEGAR AO TESOURO VOCÊ PRECISARÁ TER DEDICAÇÃO.

ESSE SÃO OS OBJETOS DOS MENINOS AVENTUREIROS E DAS FADINHAS. VAMOS AJUDÁ-LOS A ORGANIZAR E ARRUMAR ESSA BAGUNÇA LIGANDO O OBJETO A SEU DONO. O TESOURO ESTÁ MAIS PERTO DO QUE VOCÊ IMAGINA!



DESAFIO 17

PARA DESCOBRIR ESSE ENIGMA E CHEGAR AO TESOURO VOCÊ PRECISARÁ TER DEDICAÇÃO.

ESSE SÃO OS OBJETOS DOS MENINOS AVENTUREIROS E DAS FADINHAS. VAMOS AJUDÁ-LOS A ORGANIZAR E ARRUMAR ESSA BAGUNÇA LIGANDO O OBJETO A SEU DONO. O TESOURO ESTÁ MAIS PERTO DO QUE VOCÊ IMAGINA!



PARABÉNS! VOCÊ CONSEGUIU!

AGORA ABRA O BAÚ DOTESOURO E DESCUBRA O
QUE TEM DE MAIS VALIOSO NESSE MUNDO !



EM BUSCA DO TESOURO PERDIDO

THATIANE DOS SANTOS ADORNO



Ilustração por Bárbara C D Prado

ERA UMA VEZ UM REINO ENCANTADO CHAMADO BONS SENTIMENTOS.

ESSE REINO ERA MUITO BONITO!

AQUI SEUS MORADORES SABIAM RESPEITAR A NATUREZA E CUIDAVAM
MUITO BEM DELA.



OS MORADORES DO REINO ERAM DIFERENTES UNS DOS OUTROS.



MAS ISSO NÃO ERA UM PROBLEMA, POIS ELES SABIAM COMPREENDER AS SUAS DIFERENÇAS E VIVIAM EM PERFEITA HARMONIA.

SEUS MORADORES ERAM FADAS E MENINOS AVENTUREIROS E NO REINO DOS BONS SENTIMENTOS ELES SE AJUDAVAM SEMPRE, ENTENDENDO QUE UM PRECISAVA DO OUTRO PARA VIVER MELHOR.



NO REINO DOS BONS SENTIMENTOS, MORAVAM AS FADAS DOS BONS SENTIMENTOS:



ALEGRIA, QUE ERA FELIZ, BAGUNCEIRA, ATRAPALHADA COM SEU LINDO ÓCULOS QUE A AJUDAVA A VER TUDO E MAIS UM POUCO.

GENTILEZA, QUE EM SUA CADEIRA DE RODAS CONSEGUIA LEVAR SEU AMOR E SUA SABEDORIA POR ONDE FOR.

E **CORAÇÃO** QUE É A FADINHA QUE NÃO ENXERGAVA COM OS OLHOS, MAS SIM COM O AMOR DO CORAÇÃO.



TAMBÉM MORAVAM NO REINO OS MENINOS AVENTUREIROS. ELES ERAM INTELIGENTES, EDUCADOS E SEMPRE DISPOSTOS A AJUDAR.



DOM ERA CORAJOSO, GOSTAVA DE FAZER AMIGOS E ERA MUITO TAGARELA. SABE TUDO DE PLANETAS DO SISTEMA SOLAR E GALÁXIAS DE OUTROS PLANETAS.

BEM ERA CARINHOSO, TÍMIDO E FALAVA POUCO MAS ADORAVA BRINCAR. ELE ADORA MONTAR LEGO E BRINCAR DE AREIA.

ELES ERAM COMANDADOS PELO **CAPITÃO** DOS MARES. UM GAROTO CORAJOSO, INTELIGENTE E SEMPRE DISPOSTO A TENTAR RESOLVER OS PROBLEMAS.



EM UM BELO DIA NA PRIMAVERA...

AS FADAS ALEGRIA E CORAÇÃO FICARAM RESPONSÁVEIS EM CUIDAR DO BAÚ DO TESOURO. DENTRO DELE FICAVA O PRECIOSO SEGREDO DAS FADAS DO JARDIM.

PORÉM, ELAS SE DISTRAÍRAM BRINCANDO E ACABARAM PERDENDO O BAÚ DO TESOURO.



ELAS FICARAM MUITO TRISTES E RESOVERAM PROCURAR A FADA GENTILEZA. ELA SEMPRE TEM ÓTIMAS IDÉIAS E PODERIA AJUDÁ-LAS A RESOLVER ESSE PROBLEMA.

GENTILEZA SUGERIU PARA ELAS PEDIREM AJUDA AOS MENINOS AVENTUREIROS. ELES ADORAM PROCURAM TESOUROS E COM CERTEZA PODERIAM AJUDÁ LAS.



CORAÇÃO E ALEGRIA FORAM ATÉ OS MENINOS AVENTUREIROS E PEDIRAM AJUDA PARA ENCONTRAR O BAÚ ENCANTADO DAS FADAS.

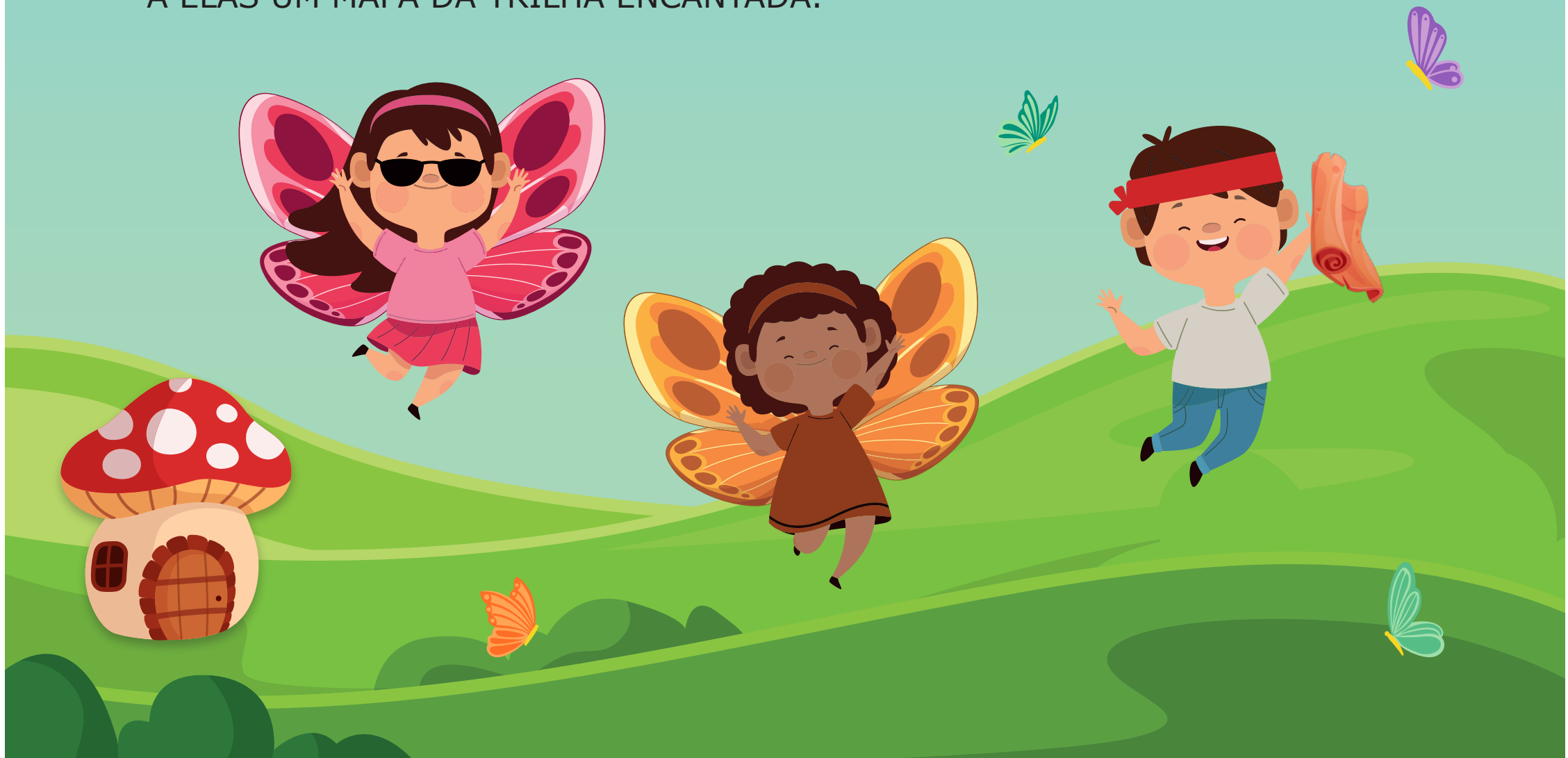
ELES FORAM MUITO EDUCADOS, DISSERAM QUE IRIAM AJUDAR, MAS SE O CAPITÃO DOS MARES OS AUTORIZASSE.

ELAS ENTÃO, FORAM A PROCURA DO CAPITÃO PARA PEDIR A AUTORIZAÇÃO.



O CAPITÃO DOS MARES QUE É CORAJOSO E AVENTUREIRO, DISSE QUE OS MENINOS PODERIAM AJUDAR AS FADINHAS SIM, MAS COM UMA CONDIÇÃO:

ELAS TERIAM QUE DIVIDIR O TESOURO PERDIDO COM OS PEQUENOS AVENTUREIROS. AS FADINHAS ACEITARAM A CONDIÇÃO, E ELE ENTREGOU A ELAS UM MAPA DA TRILHA ENCANTADA.



CORAÇÃO E ALEGRIA LEVARAM O MAPA PARA OS MENINOS VEREM.

O MAPA CONTÉM MUITOS ENIGMAS QUE DEVERÃO SER DESVENDADOS PARA SE ENCONTRAR O BAÚ DO TESOURO.

ELES PRECISAM AGORA DE VOCÊ! VOCÊ GOSTARIA DE AJUDÁ LOS?



VOCÊ GOSTARIA DE AJUDAR AS FADINHAS E OS MENINOS AVENTUREIROS?



O MAPA DO CAPITÃO ESTÁ NOS LEVANDO PARA A TRILHA ENCANTADA.



VOCÊ PODERIA AJUDAR AS FADAS E OS MENINOS AVENTUREIROS A JOGAREM O JOGO DA TRILHA ENCANTADA?

QUEM GANHAR O JOGO, NO FINAL ENCONTRARÁ O BAÚ PERDIDO DAS FADAS! EU CONFIO EM VOCÊ!



OBRIGADA POR NOS AJUDAR!



ESCOLHA O PERSONAGEM QUE QUER JOGAR E VAMOS LÁ:



ALEGRIA



CORAÇÃO



GENTILEZA



DOM



BEM



CAPITÃO

TRILHA ENCANTADA

