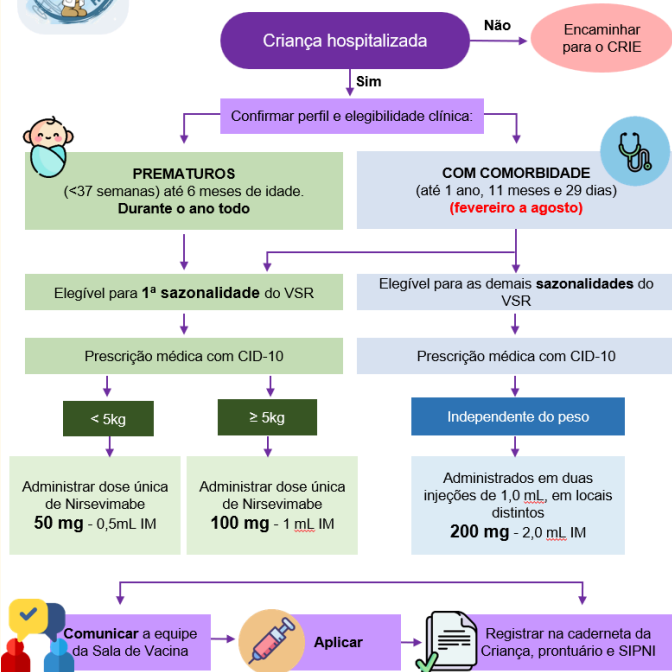


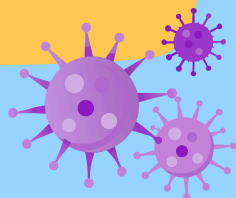
## Como será o fluxo de atendimento no hospital?



**FLUXOGRAMA**  
APLICAÇÃO DE NIRSEVIMABE PARA CRIANÇAS HOSPITALIZADAS NO HCA



Crianças elegíveis recebem a dose independentemente do histórico de vacinação materna contra o VSR



### Elaboradores

Francisca Aguiar

(Mestranda/UNIFAP)

André Ricardo do Carmo

(Resp. Técnico Sala de Vacina HCA)

### Equipe

Márcia Ferreira (Enfermeiro)

Vania de Lourdes (Téc. Enfermagem)

Marciolene Miliano (Téc. Enfermagem)

**Sala de vacina HCA**  
**2026**



GOVERNO DO ESTADO



TRABALHANDO PELO AMAPÁ INTEIRO



HOSPITAL DA CRIANÇA E DO ADOLESCENTE

# IMUNIZAÇÃO COM NIRSEVIMABE NO HOSPITAL DA CRIANÇA E DO ADOLESCENTE



## O que é o Nirsevimabe?

É um anticorpo monoclonal utilizado para prevenção de infecção pelo Vírus Sincicial Respiratório (VSR), protegendo crianças contra formas graves da doença.

## Público alvo



**PREMATUROS**  
(<37 semanas)

**DURANTE O ANO TODO**



**COMORBIDADE**  
<24 meses (até 1 ano, 11 meses e 29 dias)

**FEVEREIRO A AGOSTO**

## Quais comorbidades?



Cardiopatia congênita



Imunocomprometidos graves



Fibrose Cística



Anomalias Congênitas das vias aéreas



Doença Pulmonar Crônica (broncodisplasia)



Síndrome de Down



Doença neuromusculares

## TABELA DE DOSAGEM RÁPIDA

### Prescrição médica

### PREMATURO

<5Kg

>5Kg

50mg

100mg

0,5 ml

1 ml

### COMORBIDADE

(ELEGÍVEL PARA DEMAIS SAZONALIDADES)

Independente do peso

200mg

2 ml

Dividida em 2 injeções aplicadas em locais distintos

## REGISTRO

- CADERNETA DA CRIANÇA
- PRONTUÁRIO
- SIPNI

**SALA DE VACINA**

## AVALIAÇÃO CLÍNICA

Antes de administrar o Nirsevimabe, a equipe de saúde **deve verificar**:

- **Estabilidade:** a criança deve estar clinicamente estável, sem instabilidade cardiorrespiratória ou necessidade de suporte intensivo imediato.
- **Histórico:** confirmar que a criança não recebeu dose prévia do imunobiológico.
- **Precaução:** Em crianças com distúrbios hemorrágicos, a aplicação deve ser feita com cautela; Lactentes e crianças com histórico de reações de hipersensibilidade grave.