



AULA 7

TIPOS DE MATERIAIS DIDÁTICOS PARA SURDOS

Luiz Cláudio de Oliveira

Rosana Prado

MATERIAIS DIDÁTICOS

“material didático pode ser definido amplamente como produtos pedagógicos utilizados na educação e, especificamente, como o material instrucional se elabora com finalidade didática”.

(Bandeira, 2009, p. 14)



SEMIÓTICA

Ciência que estuda os signos, as linguagens (imagética, cinematográfica, cinestésica, entre outras) para compreender que em se tratar da linguagem como meio de comunicar algo.

(Santaella, 1999)



SIGNO

O signo é qualquer elemento capaz de representar algo e gerar sentido.

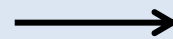
CACHORRO



palavra



símbolo



fotografia



Pagadas na areia

SEMIÓTICA

A semiótica abrange qualquer processo de significação: imagens, sons, gestos, objetos, tecnologias, modos de vestir, rituais, mídias, entre outros.

Trata-se de uma ciência das linguagens em geral, que busca compreender como os signos produzem sentido e como se organizam em sistemas de significação.



VISUALIDADE

“Isso é chamado de **semiótica imagética**, que é um estudo novo, um novo campo visual onde se insere a cultura surda, a imagem visual dos surdos, os olhares surdos, os recursos visuais e didáticos também. Quero esclarecer que isto não é um gesto ou mímica, e sim signo.”

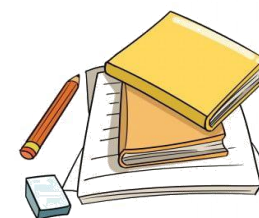
(Campello, 2007, p. 106)



LUDICIDADE

Ludicidade é muito mais do que “brincadeira” — é uma **forma de viver experiências significativas**, que une prazer, imaginação e aprendizado.

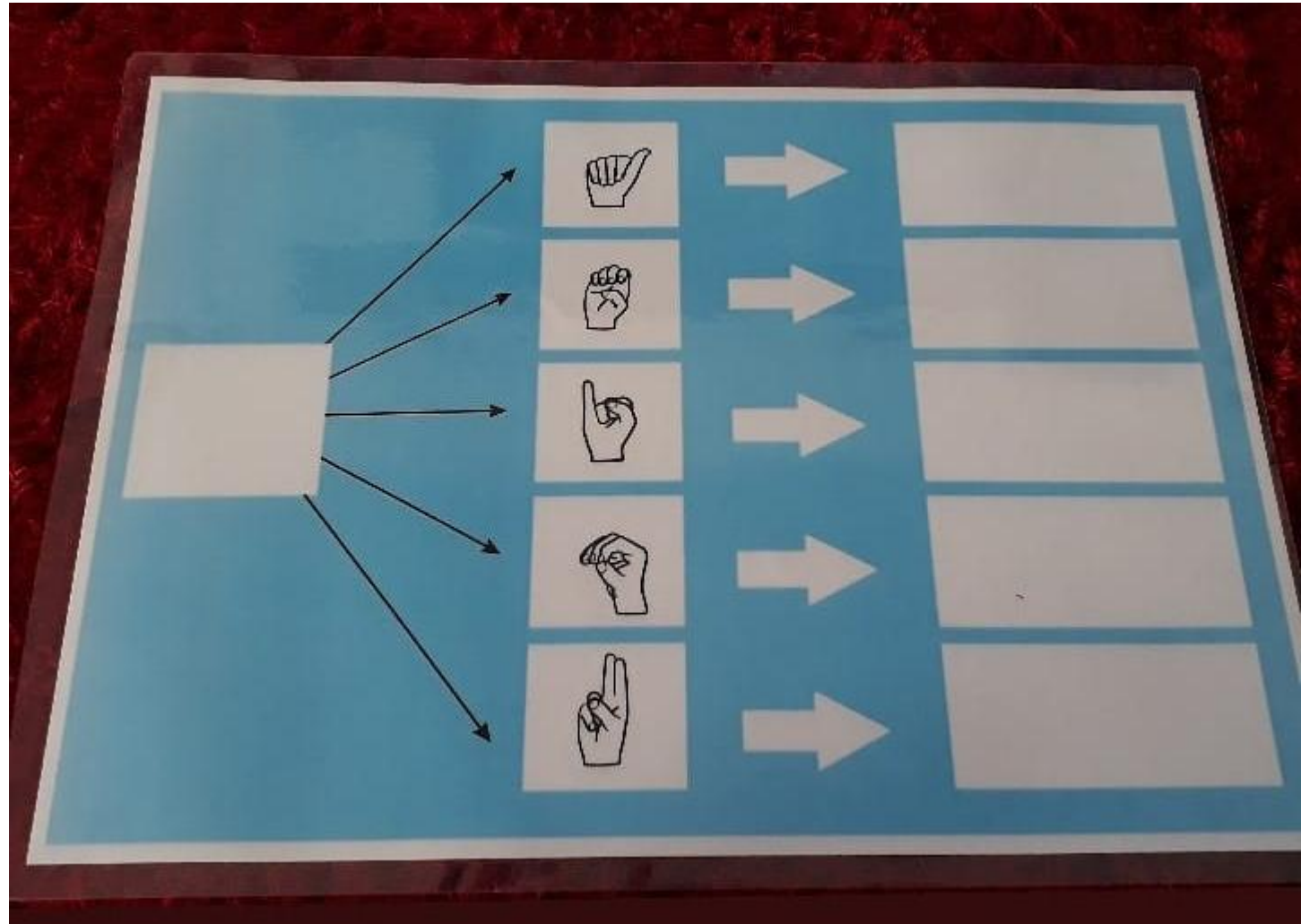


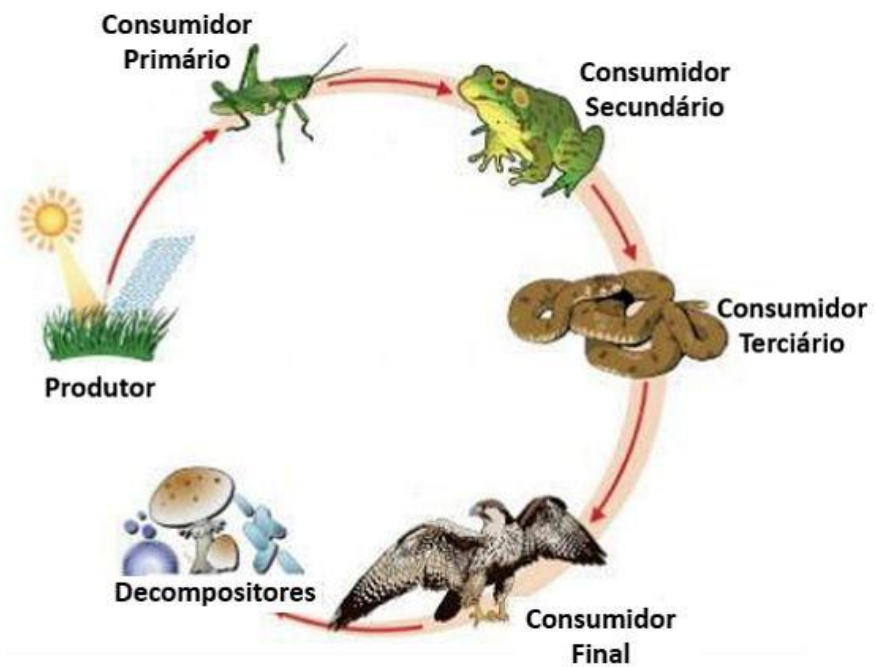


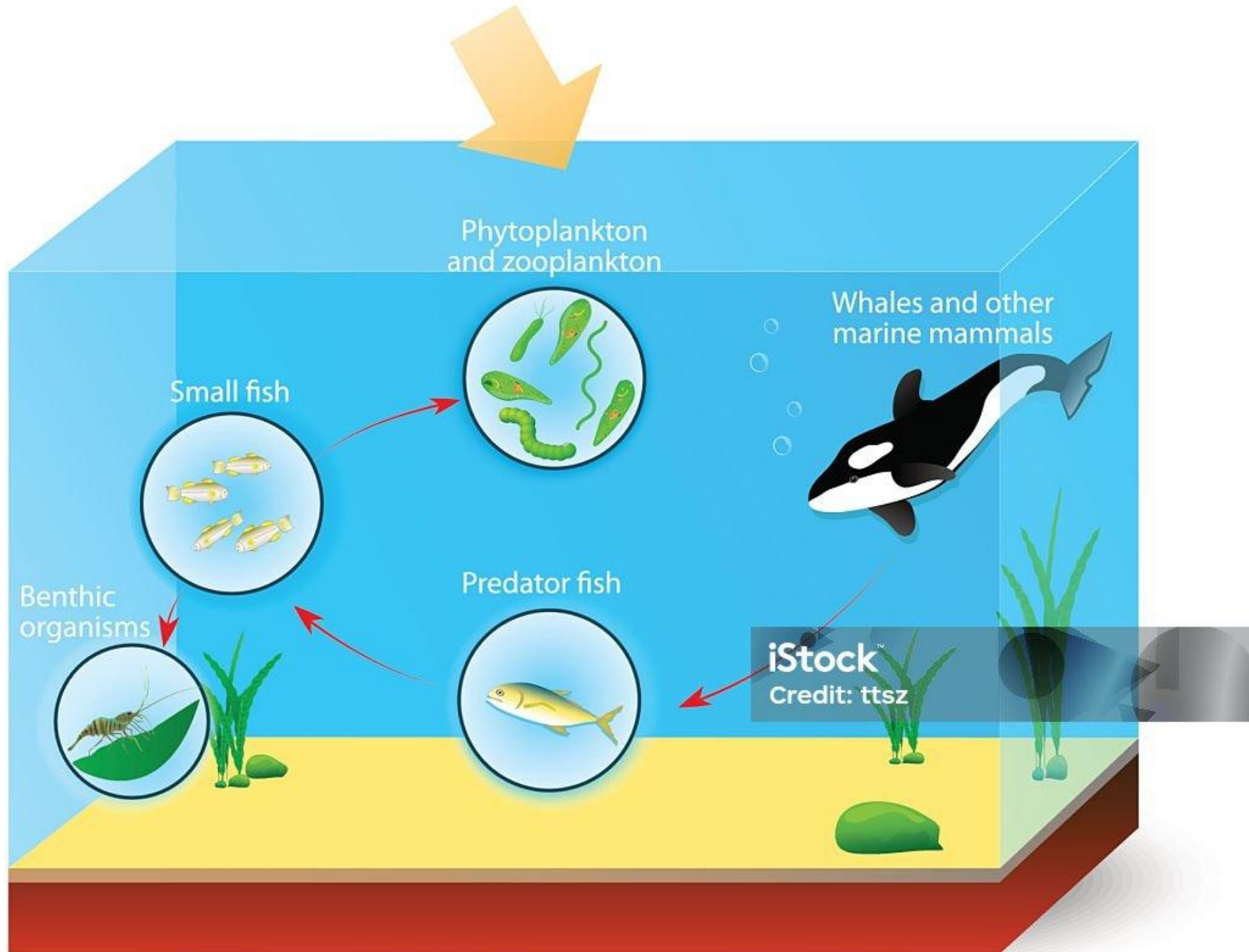


<https://www.youtube.com/watch?v=DNbF6bnCoio>

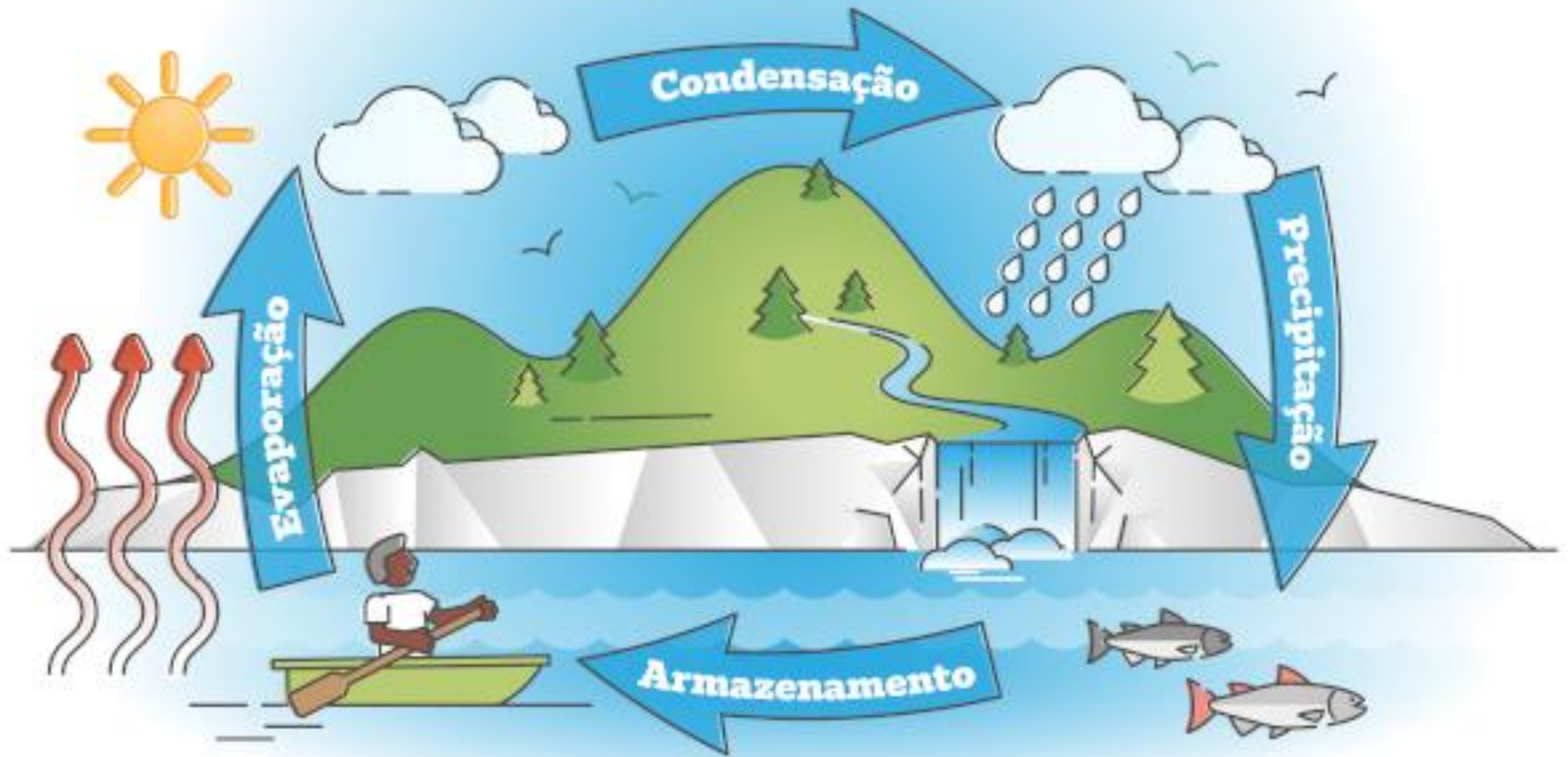


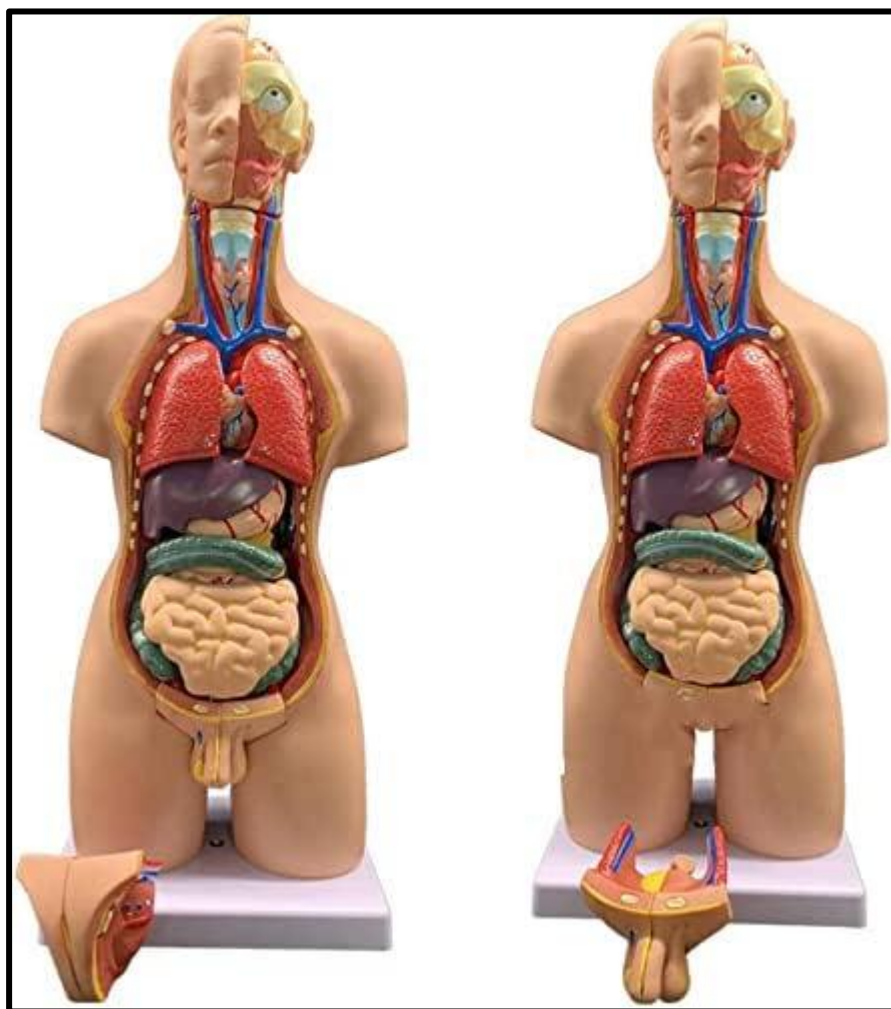




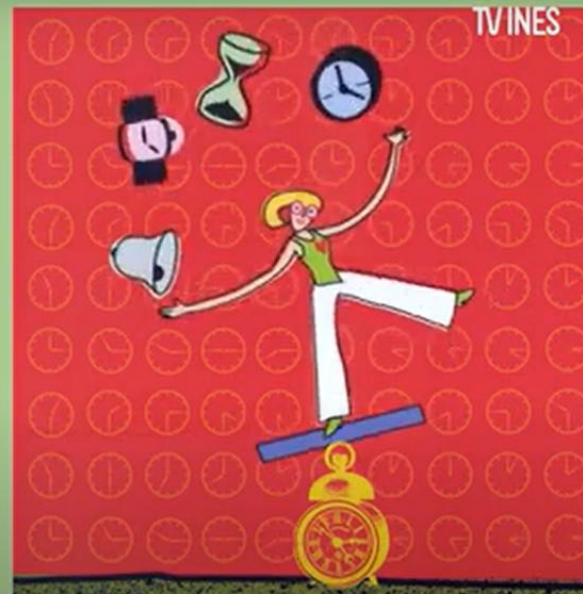


CÍCLO DA ÁGUA

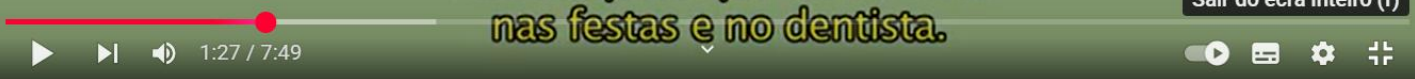




MÃE – CONTAÇÃO DE HISTÓRIAS (TV INES / LIBRAS)

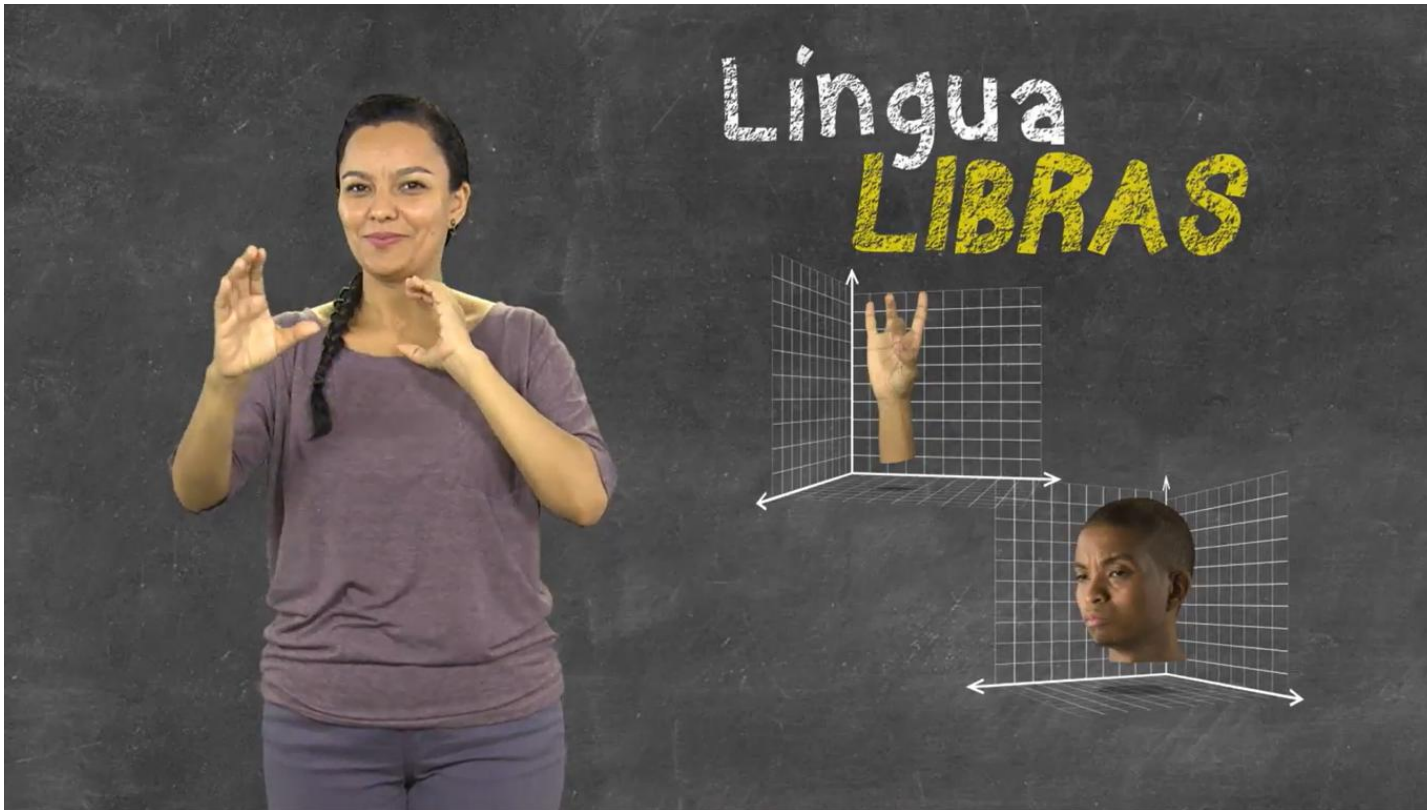


Mãe é aquela que leva o filho
nas festas e no dentista.



<https://www.youtube.com/watch?v=ME83q-RVJm0&t=107s>







MATERIAL DIDÁTICO ADAPTADO

Pode ser entendido como um material que foi criado ou concebido inicialmente para qualquer aluno de maneira genérica e global e posteriormente foram feitas mudanças e adequações para atender a um aluno em específico.

Servem para surdos?

Podem ser usados?

Como devem ser?

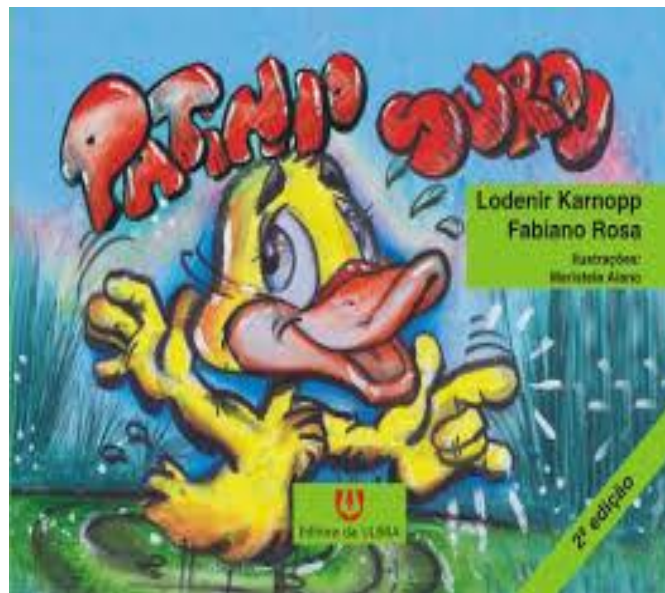
Existem regras para adaptação?

Quais podem ser adaptados?

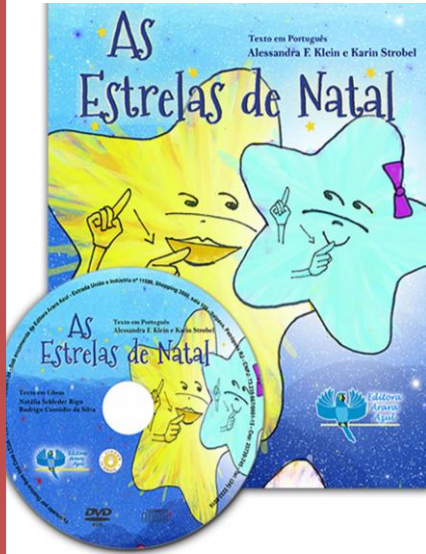


MATERIAL DIDÁTICO ADAPTADO PARA SURDOS

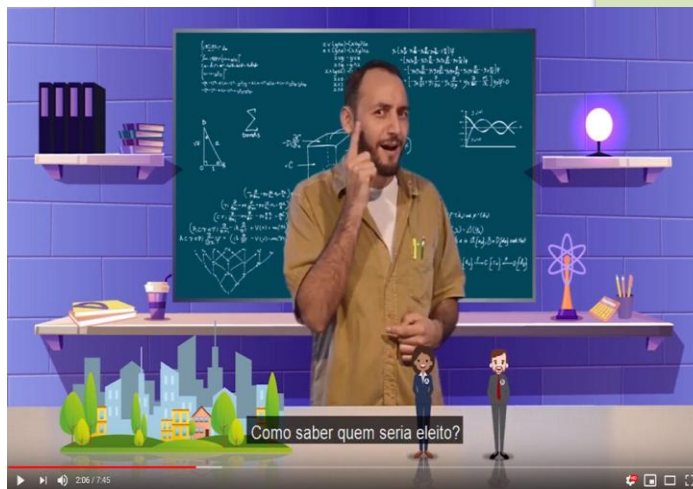
Material pensado, planejado e confeccionado para alunos ouvintes e depois de pronto foi reformulado, uma adaptação na tentativa de atender aos alunos surdos.



MATERIAIS DIDÁTICOS BILÍNGUES







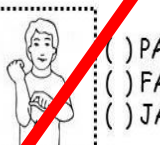



O material didático bilíngue precisa considerar, desde a sua concepção, as duas línguas (Libras e Português escrito) e também as duas culturas. Todas as informações devem ser transmitidas em duas línguas.



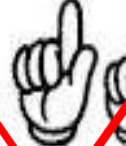



- As tentativas de transformar um material em bilíngue com o uso de mãozinhas ou imagens que desenham o sinal em Libras não podem ser considerado de fato bilíngues.




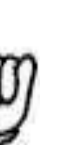
→ MARQUE (X) A ALTERNATIVA CORRETA :

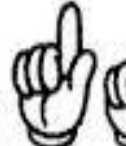


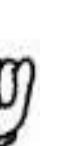
	<input type="checkbox"/> PAPAI <input type="checkbox"/> FAMÍLIA <input type="checkbox"/> CORES		<input type="checkbox"/> BONITO <input type="checkbox"/> ÁRVORE <input type="checkbox"/> CORES
	<input type="checkbox"/> ÁRVORE <input type="checkbox"/> PRIMAVERA <input type="checkbox"/> PASSARO		<input type="checkbox"/> PAPAI <input type="checkbox"/> FAMÍLIA <input type="checkbox"/> CORES
	<input type="checkbox"/> PAPAI <input type="checkbox"/> ANO <input type="checkbox"/> BONITO		<input type="checkbox"/> ANO <input type="checkbox"/> FAMÍLIA <input type="checkbox"/> PRIMAVERA
	<input type="checkbox"/> PAPAI <input type="checkbox"/> FAMÍLIA <input type="checkbox"/> JABUTICABEIRA		<input type="checkbox"/> PAPAI <input type="checkbox"/> PASSARO <input type="checkbox"/> ANO

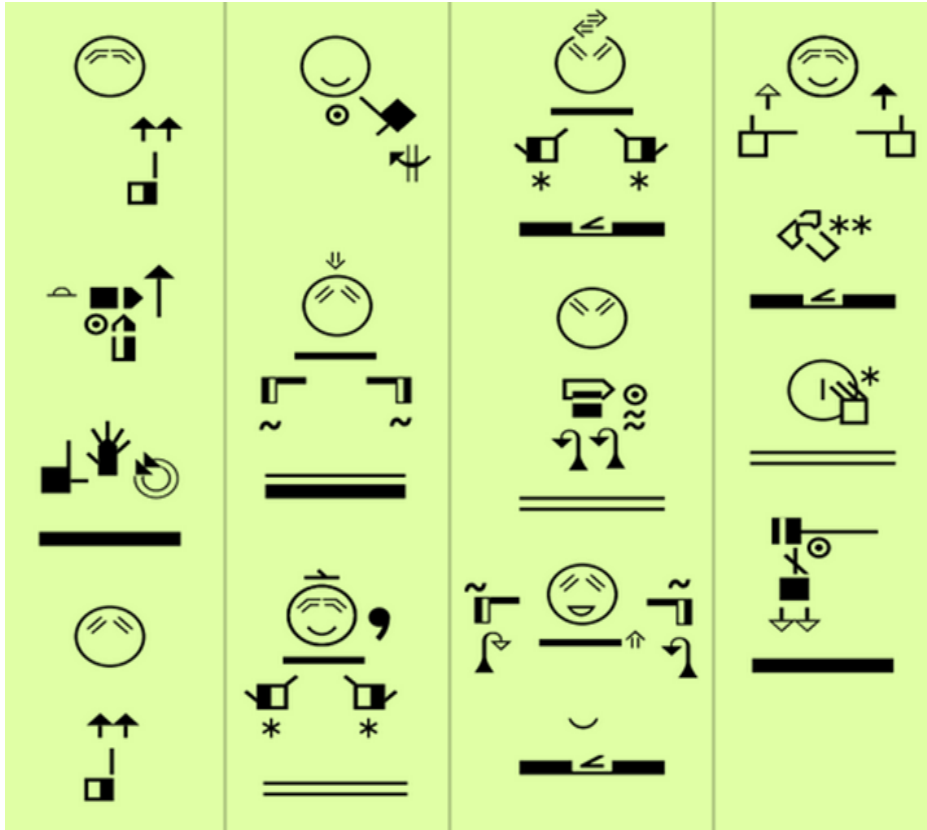
GATO

()    

()    

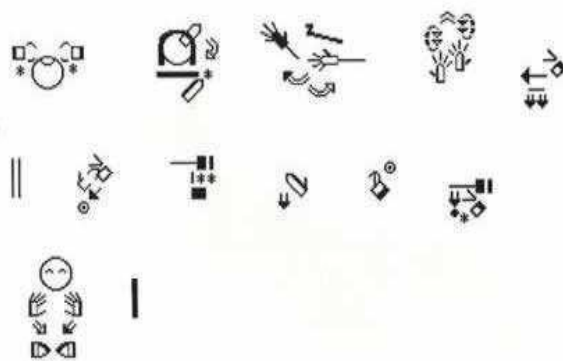
()    

ESCRITA DA LÍNGUA DE SINAIS



As Línguas de Sinais ainda não possuem uma escrita **oficial**. Existem estudos que propõem maneiras de registrar as línguas de sinais por escrito, como por exemplo, o Sign Writing (STUMPF, 2005), que é o sistema mais conhecido, mas ainda não largamente utilizado. Não existe uma oficialização de um padrão escrito definido, portanto, é importante que Língua de Sinais seja registrada por meio de movimentos em vídeos.

Livro infantil Cinderela Surda



De repente, Cinderela olhou para o relógio da parede e viu que já era quase meia-noite. Com medo, ela fez o sinal de TCHAU e saiu correndo. O príncipe segurou sua mão e ficou com uma luva, enquanto ela tentava sair correndo.



Material Visual



É um material pensado desde a sua concepção de maneira visual. Ele pode ser ou não bilíngue, pode conter ou não a Libras, mas precisa possibilitar o acionamento das estruturas mentais do surdo de maneira espontânea, atraente e acessível por meio da visão. Um Material Visual pode ser um jogo, cartelas, painéis, murais, vídeos, entre outros, desde que possam ser acessados de maneira inteiramente visual.

Obs.: Os Materiais Visuais para surdos devem ser usados com explicações e interações em Libras por professores bilíngues

pedagogia visual na educação de surdos

Powered by

StreamYard

((live))
tradução em libras



ayvu

pedagogia
visual na
educação
de surdos



Vanessa Lesser
Professora do INES



Luciana Andréia Furtado
Professora do INES



Sheila Martins
Intérprete de Libras/ INES



Suzana Alves
Intérprete de Libras/ INES



/ayvueditora



/ayvueditora



0:05 / 1:04:54

entraremos ao vivo em instantes



<https://www.youtube.com/watch?v=O9MjfNskia8>

- FAIXA ETÁRIA;
- TEMA;
- MATERIAIS NECESSÁRIOS;
-
-
-

